

UV, GU, VUV

Технические характеристики

По вопросам продаж и поддержки обращайтесь:

Алматы (7273)495-231	Казань (843)206-01-48	Новокузнецк (3843)20-46-81	Смоленск (4812)29-41-54
Архангельск (8182)63-90-72	Калининград (4012)72-03-81	Новосибирск (383)227-86-73	Сочи (862)225-72-31
Астрахань (8512)99-46-04	Калуга (4842)92-23-67	Омск (3812)21-46-40	Ставрополь (8652)20-65-13
Барнаул (3852)73-04-60	Кемерово (3842)65-04-62	Орел (4862)44-53-42	Сургут (3462)77-98-35
Белгород (4722)40-23-64	Киров (8332)68-02-04	Оренбург (3532)37-68-04	Тверь (4822)63-31-35
Брянск (4832)59-03-52	Краснодар (861)203-40-90	Пенза (8412)22-31-16	Томск (3822)98-41-53
Владивосток (423)249-28-31	Красноярск (391)204-63-61	Пермь (342)205-81-47	Тула (4872)74-02-29
Волгоград (844)278-03-48	Курск (4712)77-13-04	Ростов-на-Дону (863)308-18-15	Тюмень (3452)66-21-18
Вологда (8172)26-41-59	Липецк (4742)52-20-81	Рязань (4912)46-61-64	Ульяновск (8422)24-23-59
Воронеж (473)204-51-73	Магнитогорск (3519)55-03-13	Самара (846)206-03-16	Уфа (347)229-48-12
Екатеринбург (343)384-55-89	Москва (495)268-04-70	Санкт-Петербург (812)309-46-40	Хабаровск (4212)92-98-04
Иваново (4932)77-34-06	Мурманск (8152)59-64-93	Саратов (845)249-38-78	Челябинск (351)202-03-61
Ижевск (3412)26-03-58	Набережные Челны (8552)20-53-41	Севастополь (8692)22-31-93	Череповец (8202)49-02-64
Иркутск (395)279-98-46	Нижний Новгород (831)429-08-12	Симферополь (3652)67-13-56	Ярославль (4852)69-52-93
Россия (495)268-04-70	Киргизия (996)312-96-26-47	Казахстан (7172)727-132	



Qualität von Anfang an.

Technische Daten

BAUFORM

Überströmventil aus Rotguss in Eckform mit Federbelastung. Nicht bauteilgeprüft. Mit völlig geschlossenem Oberteil, unter Betriebsbedingungen einstellbar, ohne das Medium in die Umgebung austritt.

BETÄTIGUNG

Automatisches Öffnen bei Überschreitung des eingestellten Abblasedruckes.

ANSCHLUSS

G 3/8" - G 2"

BETRIEBSDRUCK

Einstellbereiche
0,5 - 2,5 bar
2,0 - 8,0 bar
2,0 - 12,0 bar
12,0 - 20,0 bar

WERKSTOFFE

Gehäuse: Rotguss
Innenteile: Messing
Feder: Edelstahl 1.4310
Dichtung: FKM (Einstellbereiche bis 12 bar)
PTFE (Einstellbereich 12...20 bar)
(NBR auf Anfrage)

TEMPERATURBEREICH

FKM bis 180°C
PTFE bis 200°C

MEDIUM

Flüssigkeiten, Dämpfe und Gase

EINBAULAGE

Überströmventile sind mit senkrecht nach oben stehender Federhaube einzubauen.

Alle Angaben sind freibleibend und unverbindlich!

Specification

DESIGN

Spill Valve made of bronze, angle-type, spring loaded. Without TÜV type test approval. Completely closed version, adjustable under operating conditions without medium escaping into the atmosphere.

OPERATION

Opens automatically, when the pressure exceeds the adjusted blow-out-pressure.

CONNECTION

G 3/8" - G 2"

PRESSURE RANGE

Setting ranges
0,5 - 2,5 bar
2,0 - 8,0 bar
2,0 - 12,0 bar
12,0 - 20,0 bar

MATERIALS

Body: bronze
Cap: brass
Spring: stainless steel 1.4310
Seal: FKM (setting ranges up to 12 bar)
PTFE (setting range 12...20 bar)
(NBR on request)

TEMPERATURE RANGE

FKM up to 180°C
PTFE up to 200°C

MEDIUM

Liquids, vapours and gases

INSTALLATION

Spill valves must be installed with the spring cap facing vertically upright.

The above information is intended for guidance only and the company reserves the right to change any data herein without prior notice!

Artikel:
GU

Überströmventil
0,5...20 bar

Rotguss



Type:
GU

Spill Valve
0,5...20 bar

bronze



Artikel- u. Bestellangaben: z.B. **GU230123**

= Überströmventil, Rotguss, Dichtung: FKM, Einstellbereich 2,0...8,0 bar, Anschlußgröße G 1/2"

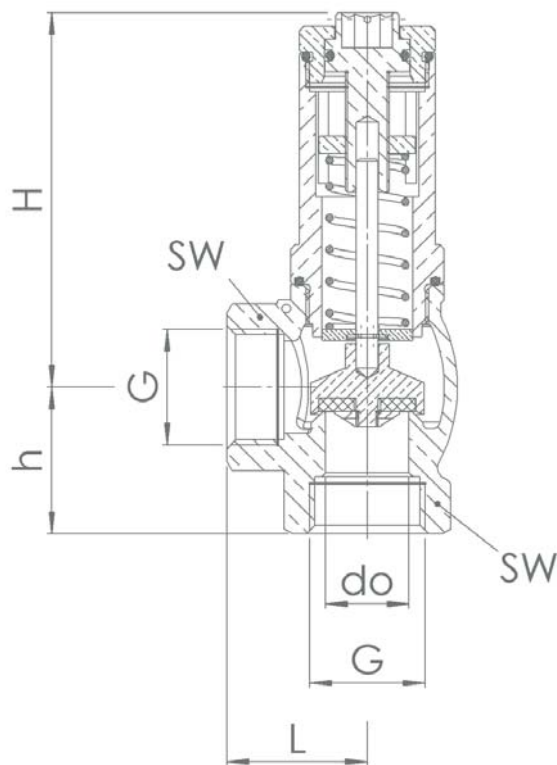
1. + 2. Stelle Produkt	3. Stelle Gehäusewerkstoffe	4. + 5. Stelle Dichtung	6. Stelle Einstellbereich	7. + 8. Stelle Anschlußgröße
GU = Sicherheitsventil	2 = Rotguss	10 = PTFE (Einstellbereich 12-20 bar) 30 = FKM	0 = 0,5 ... 2,5 bar 1 = 2,0 ... 8,0 bar 2 = 2,0 ... 12,0 bar 3 = 12,0 ... 20,0 bar	22 = G 3/8 23 = G 1/2 24 = G 3/4 25 = G 1 26 = G 1 1/4 27 = G 1 1/2 28 = G 2

Ordering example: e.G. **GU230123**

= Spill valve, bronze, sealing: FKM, setting range: 2,0...8,0 bar, connection size G 1/2"

1. + 2. Digit Product	3. Digit Body material	4. + 5. Digit sealing	6. Digit setting range	7. + 8. Digit Entrance port
GU = Spill valve	2 = bronze	10 = PTFE (setting range 12...20 bar) 30 = FKM	0 = 0,5 ... 2,5 bar 1 = 2,0 ... 8,0 bar 2 = 2,0 ... 12,0 bar 3 = 12,0 ... 20,0 bar	22 = G 3/8 23 = G 1/2 24 = G 3/4 25 = G 1 26 = G 1 1/4 27 = G 1 1/2 28 = G 2

Abmessungen / Dimension



Anschluss / connection	Druckbereich / pressure range [bar]	L [mm]	H [mm]	h [mm]	SW [mm]	d ₀ [mm]	m [kg]
3/8"	0,5 .. 20,0	27	60	26	24	10	0,28
1/2"	0,5 .. 20,0	30	69	30	28	13	0,37
3/4"	0,5 .. 20,0	33	86	35	34	19	0,61
1"	0,5 .. 20,0	40	101	41	41	25	1,12
1 1/4"	0,5 .. 20,0	45	118	45	52	30	1,86
1 1/2"	0,5 .. 20,0	50	139	51	58	38	2,41
2"	0,5 .. 20,0	60	149	60	70	50	3,80



Kv- Werte / Kv- values

(bei 1 bar Drucküberschreitung / at 1 bar above set pressure)

Medium	Anschlussgröße / connection size 3/8"												
	Einstelldruck / set pressure [bar]	Luft / air [Nm³/h]				Wasser / water [m³/h]				Dampf / steam [kg/h]			
		0,5 - 2,5	2,0 - 8,0	2,0 - 12	12 - 20	0,5 - 2,5	2,0 - 8,0	2,0 - 12	12 - 20	0,5 - 2,5	2,0 - 8,0	2,0 - 12	12 - 20
0,5	83				2,7				65				
1	95				3,0				74				
1,5	101				3,2				81				
2	111	62	48		3,4	1,9	1,6		86	53	40		
2,5	119	68	50		3,7	2,2	1,7		93	60	45		
3		75	51			2,3	1,9			66	43		
4		83	62			2,7	2,2			79	52		
5		95	80			2,9	2,5			77	66		
6		101	90			3,4	2,8			78	75		
7		106	96			3,6	2,9			84	81		
8		112	114			3,9	3,1			89	89		
9			115				3,2				89		
10			122				3,4				97		
11			121				3,5				94		
12			126	96			3,7	1,7			101	79	
13				109				1,4				84	
14				116				1,3				90	
15				120				1,1				95	
16				122				0,8				94	
17				124				0,6				99	
18				129				0,4				96	
19				134				0,2				101	
20				140				0,2				105	



Kv- Werte / Kv- values

(bei 1 bar Drucküberschreitung / at 1 bar above set pressure)

Medium	Anschlussgröße / connection size 1/2"												
	Luft / air [Nm³/h]				Wasser / water [m³/h]				Dampf / steam [kg/h]				
	Einstelldruck / set pressure [bar]	0,5 - 2,5	2,0 - 8,0	2,0 - 12	12 - 20	0,5 - 2,5	2,0 - 8,0	2,0 - 12	12 - 20	0,5 - 2,5	2,0 - 8,0	2,0 - 12	12 - 20
0,5	147					4,3				113			
1	158					4,6				125			
1,5	173					4,8				135			
2	180	126	86			5,0	2,2	1,8		143	98	73	
2,5	202	132	89			5,2	2,1	1,8		157	104	79	
3		143	95				1,9	1,8			111	80	
4		166	101				1,6	1,7			129	79	
5		169	105				1,4	1,6			135	82	
6		173	111				1,3	1,5			132	88	
7		150	118				1,1	1,5			123	93	
8		139	117				1,0	1,4				96	
9			123					1,4				98	
10			133					1,4				106	
11			138					1,4				106	
12			138	112				1,3	0,4			105	78
13				103					0,4				68
14				94					0,5				57
15				85					0,5				54
16				76					0,5				51
17				57					0,5				46
18				56					0,6				32
19				44					0,6				28
20				36					0,6				21



Kv- Werte / Kv- values

(bei 1 bar Drucküberschreitung / at 1 bar above set pressure)

Medium	Anschlussgröße / connection size ¾"											
	Luft / air [Nm³/h]				Wasser / water [m³/h]				Dampf / steam [kg/h]			
	0,5 - 2,5	2,0 - 8,0	2,0 - 12	12 - 20	0,5 - 2,5	2,0 - 8,0	2,0 - 12	12 - 20	0,5 - 2,5	2,0 - 8,0	2,0 - 12	12 - 20
Einstell- druck / set pressure [bar]												
0,5	209				6,1				163			
1	228				6,5				181			
1,5	257				6,7				200			
2	287	180	159		6,9	4,5	3,7		221	144	126	
2,5	306	197	168		7,3	4,8	3,8		235	161	141	
3		226	188			5,2	4,1			171	156	
4		239	213			5,7	4,6			187	160	
5		233	242			6,5	5,1			186	176	
6		269	250			7,1	6,1			212	200	
7		303	257			7,9	6,5			225	198	
8		324	314			8,5	7,1			249	190	
9			324				7,6				193	
10			331				8,3				192	
11			339				9,1				189	
12			354	221			9,3	2,8			204	183
13				206				2,4				174
14				166				2,2				162
15				140				1,7				123
16				132				1,4				130
17				115				1,1				110
18				84				0,9				87
19				50				0,7				61
20				45				0,7				32



Kv- Werte / Kv- values

(bei 1 bar Drucküberschreitung / at 1 bar above set pressure)

Medium	Anschlussgröße / connection size 1"											
	Luft / air [Nm³/h]				Wasser / water [m³/h]				Dampf / steam [kg/h]			
	0,5 - 2,5	2,0 - 8,0	2,0 - 12	12 - 20	0,5 - 2,5	2,0 - 8,0	2,0 - 12	12 - 20	0,5 - 2,5	2,0 - 8,0	2,0 - 12	12 - 20
Einstell- druck / set pressure [bar]												
0,5	375				10,8				295			
1	390				11,9				313			
1,5	433				12,6				345			
2	462	335	302		13,0	8,5	4,2		373	280	218	
2,5	495	351	311		13,7	8,9	4,3		384	302	244	
3		379	322			9,3	4,3			309	258	
4		422	341			10,0	4,5			339	308	
5		466	361			10,4	4,6			412	322	
6		402	380			11,0	4,7			388	326	
7		398	391			11,2	5,0			275	298	
8		391	347			11,3	5,1			354	279	
9			301				5,3				250	
10			288				5,5				273	
11			274				5,8				262	
12			261	305			5,9	2,2			282	247
13				291				2,2				189
14				282				1,9				201
15				269				1,6				213
16				257				1,3				180
17				245				1,1				142
18				233				1,0				150
19				220				0,8				105
20				208				0,7				165



Kv- Werte / Kv- values

(bei 1 bar Drucküberschreitung / at 1 bar above set pressure)

Medium	Anschlussgröße / connection size 1¼"											
	Luft / air [Nm³/h]				Wasser / water [m³/h]				Dampf / steam [kg/h]			
	0,5 - 2,5	2,0 - 8,0	2,0 - 12	12 - 20	0,5 - 2,5	2,0 - 8,0	2,0 - 12	12 - 20	0,5 - 2,5	2,0 - 8,0	2,0 - 12	12 - 20
Einstelldruck / set pressure [bar]												
0,5	717				16,0				509			
1	808				16,7				553			
1,5	901				17,5				615			
2	977	353	233		18,1	7,6	6,2		642	283	194	
2,5	1031	361	257		18,9	7,5	6,2		619	301	218	
3		369	272			7,4	6,1			297	223	
4		417	311			7,3	6,1			333	244	
5		459	352			7,2	6,0			361	283	
6		502	397			7,0	5,9			441	323	
7		549	437			6,7	5,8			429	363	
8		606	492			6,5	5,6			475	402	
9			546				5,5				441	
10			600				5,3				480	
11			569				5,2				472	
12			538	594			5,0	6,8			406	457
13				625				6,5				489
14				656				6,3				521
15				687				6,1				552
16				716				6,0				584
17				737				5,8				615
18				758				5,6				576
19				779				5,1				604
20				801				5,0				632



Kv- Werte / Kv- values

(bei 1 bar Drucküberschreitung / at 1 bar above set pressure)

Medium	Anschlussgröße / connection size 1½"											
	Luft / air [Nm³/h]				Wasser / water [m³/h]				Dampf / steam [kg/h]			
Einstelldruck / set pressure [bar]	0,5 - 2,5	2,0 - 8,0	2,0 - 12	12 - 20	0,5 - 2,5	2,0 - 8,0	2,0 - 12	12 - 20	0,5 - 2,5	2,0 - 8,0	2,0 - 12	12 - 20
0,5	847				21,7				665			
1	899				23,3				724			
1,5	1033				24,0				798			
2	1104	552	426		25,2	10,9	8,8		862	455	311	
2,5	1205	564	447		26,1	11,3	9,1		940	510	349	
3		577	481			11,8	9,3			506	387	
4		601	527			12,2	9,7			499	428	
5		726	566			12,5	10,3			579	455	
6		893	597			12,8	10,6			707	518	
7		994	764			13,7	11,9			740	635	
8		1113	910			15,1	13,1			821	645	
9			949				14,3				707	
10			1023				15,7				770	
11			1070				17,2				833	
12			1095	682			17,6	10,1			814	570
13				758				10,3				610
14				834				10,5				650
15				911				10,6				590
16				987				10,9				728
17				954				11,0				768
18				922				11,3				693
19				889				11,4				606
20				851				11,5				634



Kv- Werte / Kv- values

(bei 1 bar Drucküberschreitung / at 1 bar above set pressure)

Medium	Anschlussgröße / connection size 2"												
	Einstelldruck / set pressure [bar]	Luft / air [Nm ³ /h]				Wasser / water [m ³ /h]				Dampf / steam [kg/h]			
		0,5 - 2,5	2,0 - 8,0	2,0 - 12	12 - 20	0,5 - 2,5	2,0 - 8,0	2,0 - 12	12 - 20	0,5 - 2,5	2,0 - 8,0	2,0 - 12	12 - 20
0,5	1376				31,6				1100				
1	1546				35,6				1222				
1,5	1734				37,7				1345				
2	1904	1001	788		40,6	24,3	17,9		1451				
2,5	1953	1082	802		43,0	26,2	19,4		1535	787	663		
3		1170	821			28,2	21,1			884	698		
4		1339	878			31,1	24,7			876	670		
5		1508	942			34,7	28,9			987	740		
6		1846	994			36,3	30,1			1145	859		
7		2224	1050			41,4	31,7			1224	816		
8		2666	1123			47,4	34,2			1282	916		
9			1187				37,5				1015		
10			1280				39,3				1002		
11			1358				42,4				1090		
12			1480	1237			43,9	18,9			1179	987	
13				1277				21,2				1056	
14				1388				24,1				1125	
15				1499				25,7				1022	
16				1609				27,6				1261	
17				1821				29,3				1140	
18				2033				31,8				1399	
19				2245				34,6				1678	
20				2357				36,6				1537	





Qualität von Anfang an.

Technische Daten

BAUFORM

Sitzventil mit Tellerdichtung.
In Ruhestellung durch Federkraft gegen den Mediumstrom geschlossen. Automatisches Öffnen bei Überschreitung des eingestellten Abblasedruckes. Der Abblasedruck kann mittels der Stellschraube innerhalb des Druckbereichs eingestellt werden.

WERKSTOFFE

Gehäuse: Edelstahl 1.4408
Innenteile: Edelstahl
Federhaube: Edelstahl
Sitzdichtung: PTFE / FKM / EPDM
(Andere auf Anfrage)

ANSCHLUSS

- Innengewinde
DIN ISO 228 T1: G $\frac{1}{2}$ " ... G3"
NPT (ASME B1 20.1) $\frac{1}{2}$ " - 2"
- Anschweißenden
DIN 3239: DN15 ... DN50
ISO 4200: DN15 ... DN80
DIN 11850 Reihe 2: DN15 ... DN80
- Flanschanschluss
EN 1092-1, PN40: DN15 ... DN50
EN 1092-1, PN16: DN65 ... DN80
Flansche PN16 - DN65 werden in 4-Loch-Ausführung geliefert!

MEDIUMDRUCK (Öffnungsdruck)

siehe Tabelle

MEDIUMTEMPERATUR

PTFE: -10°C ... +180°C
FKM: -15°C ... +150°C
EPDM: -20°C ... +130°C
andere Temperaturen auf Anfrage.

MEDIUM

Dampf, gasförmige oder flüssige Medien, abhängig vom Dichtungswerkstoff

EINBAULAGE

Beliebig, vorzugsweise mit stehender Federhaube.

ZUSATZAUSSTATTUNGEN

- Abgedichteter Federraum
- PTFE Dichtungen
- Druckluftfeder
- Metallfaltenbalg

Alle Angaben sind freibleibend und unverbindlich!

Specification

DESIGN

Spill valve with disc sealing.
Normally closed by spring force against flow direction. Opens automatically, when the pressure exceed the adjusted blow-off pressure. The blow-off pressure can be adjusted by the set-screw inside of the pressure range.

MATERIALS

Body: Stainless steel 1.4408
Internal parts: Stainless steel
Spring bonnet: Stainless steel
Seat seal: PTFE / FKM / EPDM
(Others on request)

CONNECTION

- Threaded connection
DIN ISO 228 T1: G $\frac{1}{2}$ " ... G3"
NPT (ASME B1 20.1) $\frac{1}{2}$ " - 2"
- Welded connection
DIN 3239: DN15 ... DN50
ISO 4200: DN15 ... DN80
DIN 11850 Reihe 2: DN15 ... DN80
- Flanged connection
EN 1092-1, PN40: DN15 ... DN50
EN 1092-1, PN16: DN65 ... DN80
Flanges PN16 - DN65 will be delivered in 4-hole execution!

PRESSURE RANGE (Action pressure)

See table overleaf

TEMPERATURE RANGE

PTFE: -10°C ... +180°C
FKM: -15°C ... +150°C
EPDM: -20°C ... +130°C
other temperatures on request.

MEDIUM

Steam, gases and liquids, depending on sealing material

INSTALLATION

As desired, preferable with horizontal spring bonnet.

OPTIONS

- Seald spring chamber
- PTFE seals
- air spring
- metal bellow

The above information is intended for guidance only and the company reserves the right to change any data herein without prior notice!

Artikel:
UV

Überströmventil
PN40 / PN16

Edelstahl



Type:
UV

Spill valve
PN40 / PN16

Stainless steel



Artikel- u. Bestellungenangaben: z.B. UV330125

= Überströmventil, Edelstahl / FKM, Druckstufe 1, Innengewinde, G1

1. + 2. Stelle Produkt	3. + 4. Stelle Werkstoffe Gehäuse / Dichtung	5. + 6. Stelle Druckstufe	7. + 8. Stelle Anschlussgröße			
UV = Überströmventil	31 = Edelstahl / PTFE 33 = Edelstahl / FKM 34 = Edelstahl / EPDM	01 = Druckstufe 1 02 = Druckstufe 2 03 = Druckstufe 3 siehe Drucktabellen	Gewinde		Anschweißenden 62 = DN 15 63 = DN 20 64 = DN 25 65 = DN 32 66 = DN 40 67 = DN 50 68 = DN 65 69 = DN 80	Flanschanschluss 02 = DN 15 03 = DN 20 04 = DN 25 05 = DN 32 06 = DN 40 07 = DN 50 08 = DN 65 09 = DN 80
			ISO228	NPT		
			23 = 1/2"	53 = 1/2"		
			24 = 3/4"	54 = 3/4"		
			25 = 1"	55 = 1"		
			26 = 1 1/4"	56 = 1 1/4"		
			27 = 1 1/2"	57 = 1 1/2"		
			28 = 2"	58 = 2"		
			29 = 2 1/2"			
			30 = 3"			
9. ... 11. Stelle Optionen						
/AF = mit abgedichtetem Federraum						

Ordering example: e.g. UV330125

= Spill valve, stainless steel / FKM, pressure range 1, B.S.P. thread, G1

1. + 2. Digit Product	3. + 4. Digit Material Body / seal	5. + 6. Digit Pressure range	7. + 8. Digit Connection size			
UV = Spill valve	31 = Stainless steel / PTFE 33 = Stainless steel / FKM 34 = Stainless steel / EPDM	01 = pressure range 1 02 = pressure range 2 03 = pressure range 3 see pressure charts	threaded connection		Welded connection 62 = DN 15 63 = DN 20 64 = DN 25 65 = DN 32 66 = DN 40 67 = DN 50 68 = DN 65 69 = DN 80	Flanged connection 02 = DN 15 03 = DN 20 04 = DN 25 05 = DN 32 06 = DN 40 07 = DN 50 08 = DN 65 09 = DN 80
			ISO228	NPT		
			23 = 1/2"	53 = 1/2"		
			24 = 3/4"	54 = 3/4"		
			25 = 1"	55 = 1"		
			26 = 1 1/4"	56 = 1 1/4"		
			27 = 1 1/2"	57 = 1 1/2"		
			28 = 2"	58 = 2"		
			29 = 2 1/2"			
			30 = 3"			
9. ... 11. Digit Options						
/AF = with sealed spring chamber						

Druckbereiche [bar] / pressure range [bar]

Größe / size	1/2" DN15	3/4" DN20	1" DN25	1 1/4" DN32	1 1/2" DN40	2" DN50	2 1/2" DN65	3" DN80
Druckstufe 1 / pressure range 1	0,4 ... 12	0,4 ... 6	0,4 ... 3,5	0,3 ... 2	0,3 ... 1,5	0,3 ... 1	0,3 ... 3,5 ¹	0,3 ... 2,5 ¹
Druckstufe 2 / pressure range 2	6 ... 30	3 ... 16	1,5 ... 9,5	1 ... 5	0,8 ... 4	0,5 ... 2,5	3 ... 8 ¹	2 ... 6 ¹
Druckstufe 3 / pressure range 3	-	-	5 ... 25	4 ... 14	2,5 ... 12	2 ... 8	Anfrage / request	

Einstellen des Abblasedrucks / set of the blow-off pressure

Mit der Einstellschraube kann der Abblasedruck innerhalb des Druckbereichs eingestellt werden.

Erhöhung des Abblasedrucks:

Drehen Sie die Einstellschraube solange im Uhrzeigersinn, bis der gewünschte Abblasedruck erreicht ist.

Verringerung des Abblasedrucks:

Drehen Sie die Einstellschraube solange gegen den Uhrzeigersinn, bis der gewünschte Abblasedruck erreicht ist.

Mit der Kontermutter die Einstellschraube gegen Verdrehen sichern.

The adjustment of the blow-off pressure takes place by turning the adjustment screw.

Increase of the blow-off pressure:

Turn the adjustment screw clockwise until the desired blow-off pressure will be reached.

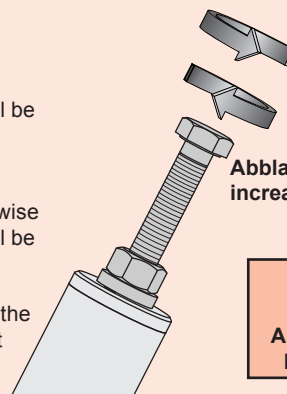
Decrease of the blow-off pressure:

Turn the adjustment screw anti-clockwise until the desired blow-off pressure will be reached.

With the counter nut you can prevent the unintentional distort of the adjustment screw.

Abblasedruck verringern /
decrease blow-off pressure

Abblasedruck erhöhen /
increase blow-off pressure

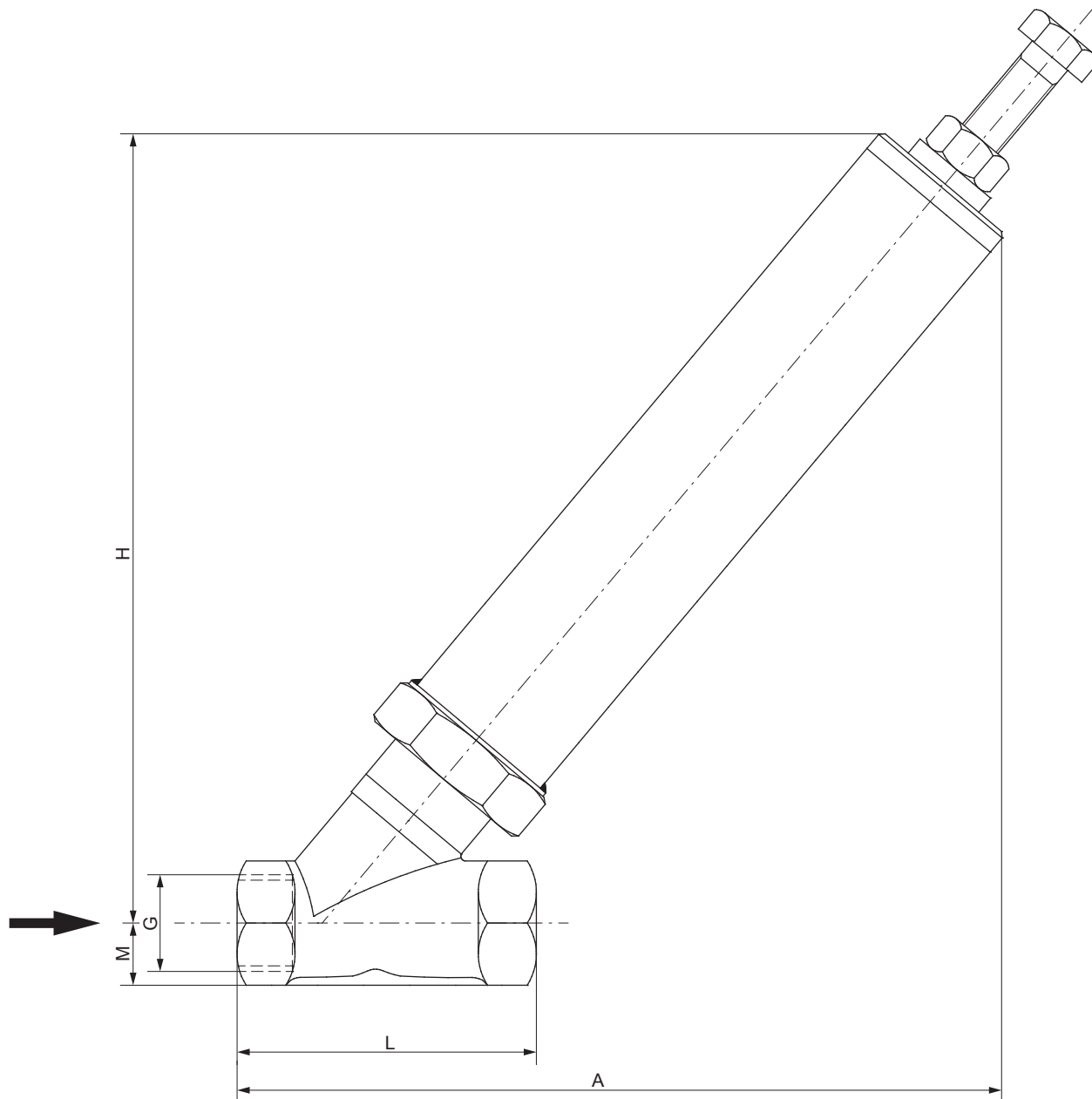


¹ = Nur lieferbar in Verbindung mit Option abgedichteter Federraum
available only in combination with option sealed spring chamber



Abmessungen / Dimension

Gewindeanschluss
Threaded connection

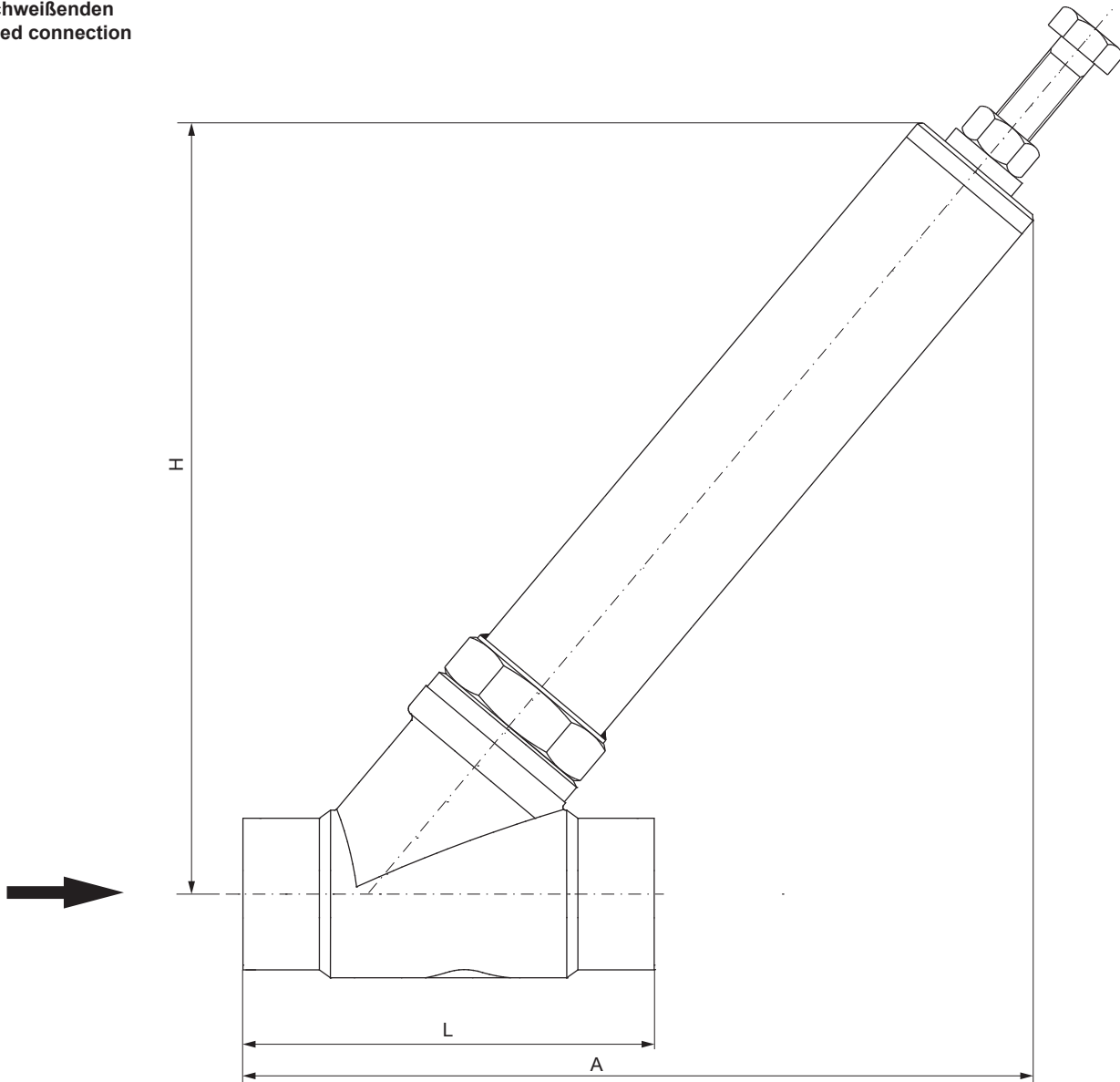


G	L	M	Druckstufe 1 / pressure range 1		Druckstufe 2 / pressure range 2		Druckstufe 3 / pressure range 3	
			A	H	A	H	A	H
½	65	12,5	178	186	178	186	-	-
¾	75	15,5	174	177	174	177	-	-
1	90	18,5	181	178	181	178	261	272
1¼	110	23,0	194	187	194	187	273	280
1½	120	26,5	200	193	200	193	276	282
2	150	33,5	219	201	219	201	295	290
2½	180	42,5	307	310	307	310	-	-
3	200	50,0	335	317	335	317	-	-



Abmessungen / Dimension

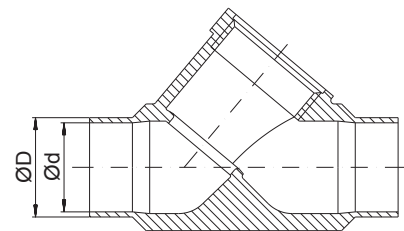
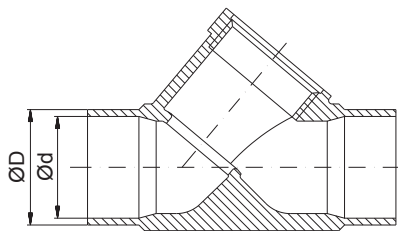
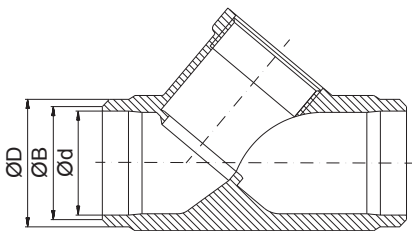
Anschweißenden
Welded connection



"A"-Anschweißenden DIN 3239 /
"A"-welded connection DIN 3239

"L"-Anschweißenden ISO 4200 /
"L"-welded connection ISO 4200

"M"-Anschweißenden DIN 11850-2 /
"M"-welded connection DIN 11850-2

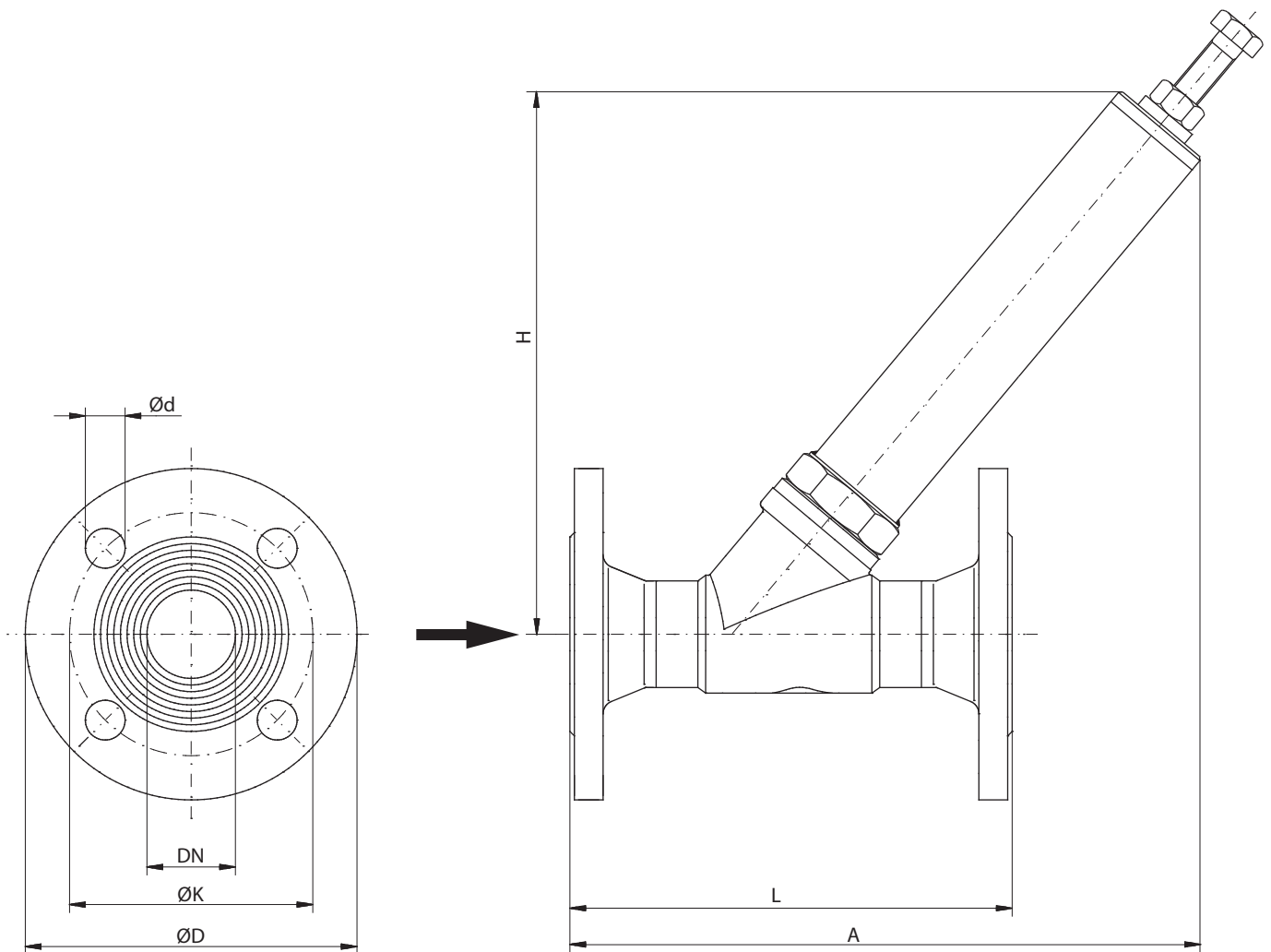


DN	L	DIN 3239 "A"			ISO 4200 "L"		DIN 11850-2 "M"		Druckstufe 1 / pressure range 1		Druckstufe 2 / pressure range 2		Druckstufe 3 / pressure range 3	
		ØD	ØB	Ød	ØD	Ød	ØD	Ød	A	H	A	H	A	H
15	65	24	22	17	21,3	18,1	19	16	178	186	178	186	-	-
20	75	30	28	22	26,9	23,7	23	20	174	177	174	177	-	-
25	90	36	34	28	33,7	29,7	29	26	181	178	181	178	261	272
32	110	45	41	35	42,4	38,4	35	32	194	187	194	187	273	280
40	120	52	49	43	48,3	44,3	41	38	200	193	200	193	276	282
50	150	62	61	54	60,3	55,1	53	50	219	201	219	201	295	290
65	205	-	-	-	76,1	70,3	70	66	327	310	327	310	-	-
80	220	-	-	-	88,9	83,1	85	81	355	317	355	317	-	-



Abmessungen / Dimension

Flanschanschluss
Flanged connection



DN	L	EN 1092-1			Druckstufe 1 / pressure range 1		Druckstufe 2 / pressure range 2		Druckstufe 3 / pressure range 3	
		ØD	ØK	n x Ød	A	H	A	H	A	H
15	130	95	65	4 x 14	211	186	211	186	-	-
20	150	105	75	4 x 14	212	177	212	177	-	-
25	160	115	85	4 x 14	216	178	216	178	261	272
32	180	140	100	4 x 18	229	187	229	187	273	280
40	200	150	110	4 x 18	230	193	230	193	276	282
50	230	165	125	4 x 18	259	201	259	201	295	290
65 ²	290	185	145	4 x 18	370	310	370	310	-	-
80	310	200	160	8 x 18	385	317	385	317	-	-

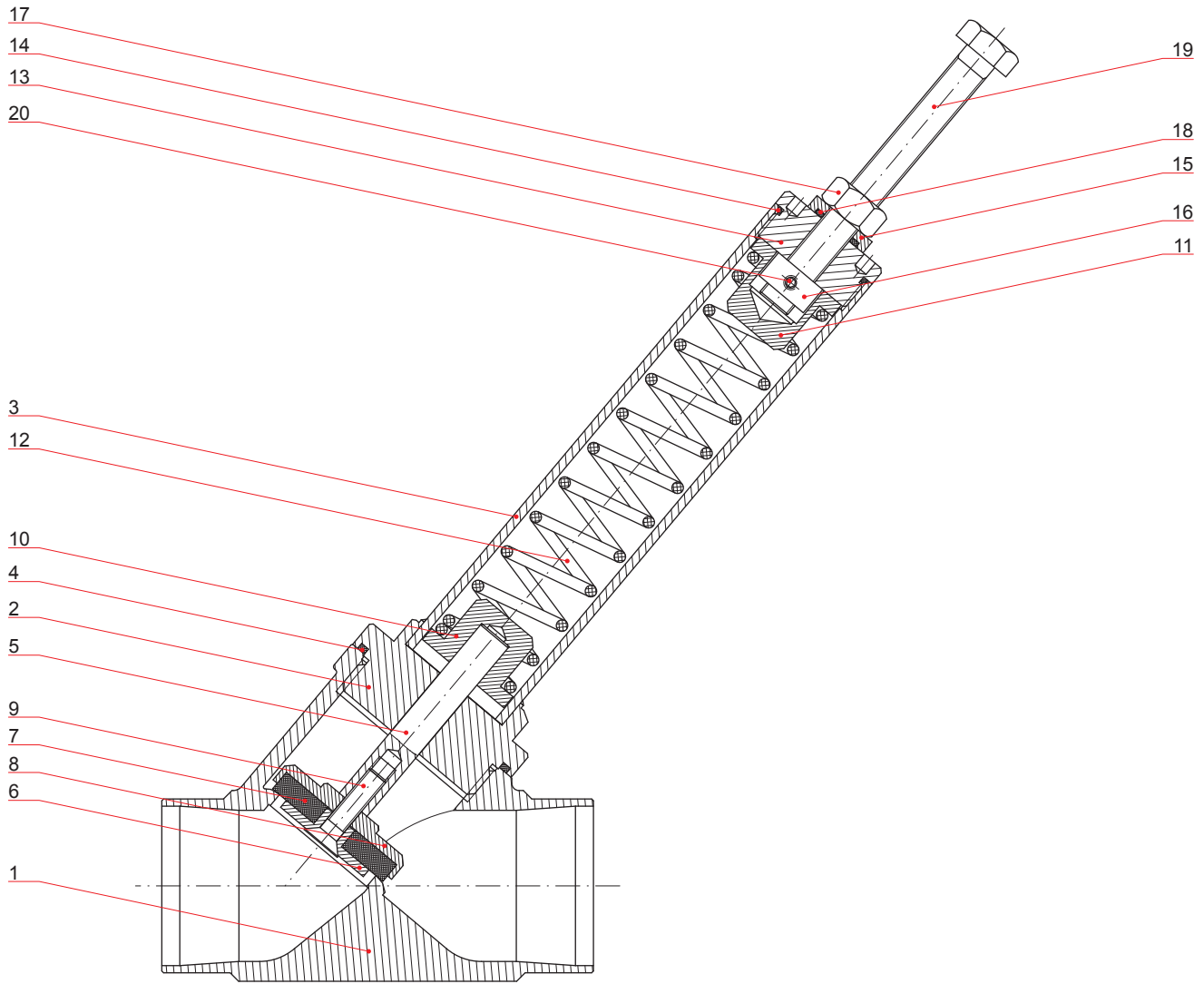
2 = Flansche PN16 - DN65 werden in 4-Loch-Ausführung geliefert! /
Flanges PN16 - DN65 will be delivered in 4-hole execution!



Stückliste / Parts list

Standardausführung

Standard version



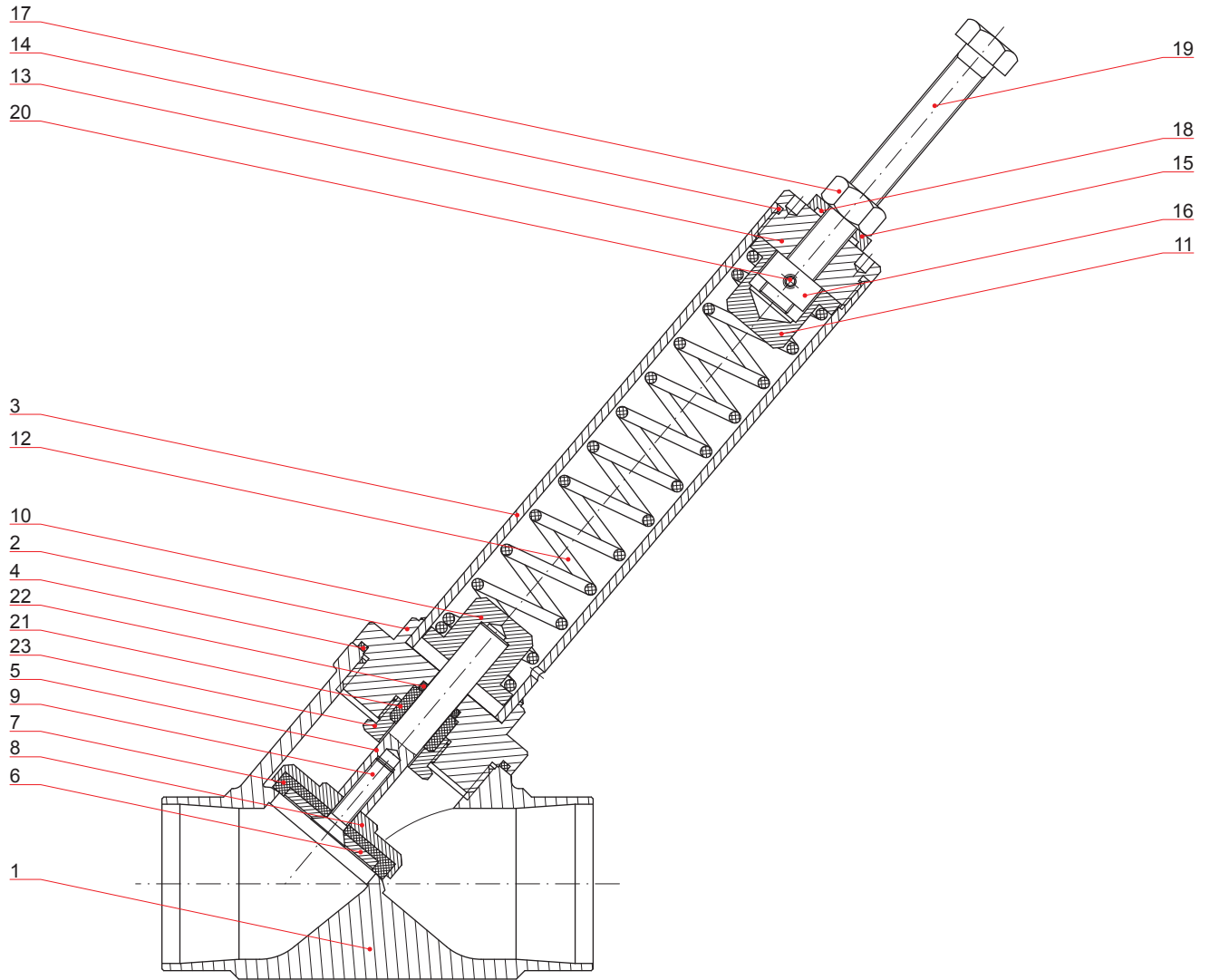
Pos.	Bezeichnung	Description	Material	Material
1	Schrägsitzgehäuse	Body		
2	Einschraubteil	Screw joint		
3	Hülse	Bushing		
4	Dichtring	Sealing ring		
5	Spindel	Stem		
6	Scheibe	Disc		
7	Sitzdichtung	Seat sealing		
8	Ventilteller	Valve disc		
9	Senkschraube	Screw		
10	Distanzstück	Spring bushing		
11	Distanzstück	Spring bushing		
12	Druckfeder	Spring		
13	Deckel	Cap		
14	O-Ring	O-ring		
15	Klemmscheibe	Disc		
16	Sondermutter	Special nut		
17	Sechskantmutter	Hexagon nut		
18	O-Ring	O-ring		
19	Sechskantschraube	Hexagon screw		
20	Gewindestift	Threaded pin		



Stückliste / Parts list

Ausführung mit abgedichtetem Federraum (Option)

Version with sealed spring chamber (option)



Pos.	Bezeichnung	Description	Material	Material
1	Schrägsitzgehäuse	Body		
2	Einschraubteil	Screw joint		
3	Hülse	Bushing		
4	Dichtring	Sealing ring		
5	Spindel	Stem		
6	Scheibe	Disc		
7	Sitzdichtung	Seat sealing		
8	Ventilteller	Valve disc		
9	Senkschraube	Screw		
10	Distanzstück	Spring bushing		
11	Distanzstück	Spring bushing		
12	Druckfeder	Spring		
13	Deckel	Cap		
15	Klemmscheibe	Disc		
16	Sondermutter	Spezial nut		
17	Sechskantmutter	Hexagon nut		
18	O-Ring	O-ring		
19	Sechskantschraube	Hexagon screw		
20	Gewindestift	Threaded pin		
21	Abstreifer und Nutring	Lip seal		
22	Führung	Guide ring		
23	Verschraubung	Screw joint		



VUV



Wear parts set, overflow valve, G1 / 2 ", PTFE

Item number: VUV310X23

Wear parts set, overflow valve, G1 / 2 ", PTFE



Wear parts set, overflow valve, G3 / 4 ", PTFE

Item number: VUV310X24

Wear parts set, overflow valve, G3 / 4 ", PTFE



Wear parts set, overflow valve, G1 ", PTFE

Item number: VUV310X25

Wear parts set, overflow valve, G1 ", PTFE



Wear parts set, overflow valve, G11 / 4 ", PTFE

Item number: VUV310X26

Wear parts set, overflow valve, G11 / 4 ", PTFE



Wearing parts set, overflow valve, G1 / 2 ", FKM, for pressure stage 1

Item number: VUV330X23

Wearing parts set, overflow valve, G1 / 2 ", FKM
for pressure stage 1



Wearing parts set, overflow valve, G3 / 4 ", FKM

Item number: VUV330X24

Wearing parts set, overflow valve, G3 / 4 ", FKM



Wear parts set, overflow valve, G1 ", FKM

Item number: VUV330X25

Wear parts set, overflow valve, G1 ", FKM



Wearing parts set, overflow valve, G11 / 4 ", FKM

Item number: VUV330X26

Wearing parts set, overflow valve, G11 / 4 ", FKM



Wearing parts set, overflow valve, G11 / 2 ", FKM

Item number: VUV330X27

Wearing parts set, overflow valve, G11 / 2 ", FKM



Wear parts set, overflow valve, G2 ", FKM

Item number: VUV330X28

Wear parts set, overflow valve, G2 ", FKM

Wear parts set, overflow valve, G2 ", EPDM, for pressure level 3

Item number: VUV340328



Wear parts set, overflow valve, G2 ", EPDM
for pressure level 3



Wear parts set, overflow valve, G1 / 2 ", EPDM

Item number: VUV340X23

Wear parts set, overflow valve, G1 / 2 ", EPDM



Wear parts set, overflow valve, G3 / 4 ", EPDM

Item number: VUV340X24

Wear parts set, overflow valve, G3 / 4 ", EPDM



Wear parts set, overflow valve, G1 ", EPDM

Item number: VUV340X25

Wear parts set, overflow valve, G1 ", EPDM



Wear parts set, overflow valve, G11 / 4 ", EPDM

Item number: VUV340X26

Wear parts set, overflow valve, G11 / 4 ", EPDM

Wear parts set, overflow valve, G11 / 2 ", EPDM

Item number: VUV340X27

€ 20.50

Price excluding VAT.



Wear parts set, overflow valve, G11 / 2 ", EPDM



Wear parts set, overflow valve, G2 ", EPDM

Item number: VUV340X28

Price excluding VAT.

Wear parts set, overflow valve, G2 ", EPDM



Wearing parts set, overflow valve, G1 / 2 ", FKM, for pressure stage 2

Item number: VUV330223

Wearing parts set, overflow valve, G1 / 2 ", FKM
for pressure stage 2



Wearing parts set, overflow valve, G1 ", FKM, for pressure level 3

Item number: VUV330325

Wearing parts set, overflow valve, G1 ", FKM
for pressure level 3



Wearing parts set, overflow valve, G11 / 2 ", FKM

Item number: VUV330327

Wearing parts set, overflow valve, G11 / 2 ", FKM

Wear parts set, overflow valve, G2 ", FKM

Item number: VUV330328



Wear parts set, overflow valve, G2 ", FKM



Wears out, overflow, G1 / 2 ", PTFE / Kalrez, for valve: UV310x23 (x62, x02) / AF

Item number: VUV310X23 / AF

Wears, overflow, G1 / 2 ", PTFE / Kalrez
for valve: UV310x23 (x62, x02) / AF



Wears, overflow, G3 / 4 ", PTFE / Kalrez, for valve: UV310x24 (x63, x03) / AF

Item number: VUV310X24 / AF

Wears, overflow, G3 / 4 ", PTFE / Kalrez
for valve: UV310x24 (x63, x03) / AF



Wears out, overflow, G1 ", PTFE / Kalrez, for valve: UV310x25 (x64, x04) / AF

Item number: VUV310X25 / AF

Wears, overflow, G1 ", PTFE / Kalrez
for valve: UV310x25 (x64, x04) / AF



Worn, overflow, G11 / 4 ", PTFE / Kalrez, for valve: UV310x26 (x65, x05) / AF, DS 1 + 2

Item number: VUV310X26 / AF

Wears, overflow, G11 / 4 ", PTFE / Kalrez
for valve: UV310x26 (x65, x05) / AF, DS 1 + 2



Worn, overflow, G11 / 2 ", PTFE / Kalrez, for valve: UV310x27 (x66, x06) / AF, DS 1 + 2

Item number: VUV310X27 / AF

Wears, overflow, G11 / 2 ", PTFE / Kalrez
for valve: UV310x27 (x66, x06) / AF, DS 1 + 2



Wears, overflow, G2 ", PTFE / Kalrez, for valve: UV310x28 (x67, x07) / AF, DS 1 + 2

Item number: VUV310X28 / AF

Wears, overflow, G2 ", PTFE / Kalrez
for valve: UV310x28 (x67, x07) / AF, DS 1 + 2



Wear parts set, overflow valve, G1 / 2 ", FKM, AF

Item number: VUV330X23 / AF

Wear parts set, overflow valve, G1 / 2 ", FKM, AF



Wear parts set, overflow valve, G3 / 4 ", FKM, AF

Item number: VUV330X24 / AF

Wear parts set, overflow valve, G3 / 4 ", FKM, AF



Wear parts set, overflow valve, G1 ", FKM, AF

Item number: VUV330X25 / AF

Wear parts set, overflow valve, G1 ", FKM, AF



Wearing parts set, overflow valve, G11 / 4 ", FKM, AF

Item number: VUV330X26 / AF

Wearing parts set, overflow valve, G11 / 4 ", FKM, AF



Wearing parts set, overflow valve, G11 / 2 ", FKM, AF

Item number: VUV330X27 / AF

Wearing parts set, overflow valve, G11 / 2 ", FKM, AF



Wear parts set, overflow valve, G2 ", FKM, AF

Item number: VUV330X28 / AF

Wear parts set, overflow valve, G2 ", FKM, AF



Wear parts set, overflow valve, G21 / 2 ", FKM, AF

Item number: VUV330X29 / AF

Wear parts set, overflow valve, G21 / 2 ", FKM, AF



Wear parts set, overflow valve, G1 / 2 ", EPDM, AF

Item number: VUV340X23 / AF

Wear parts set, overflow valve, G1 / 2 ", EPDM, AF

Wear parts set, overflow valve, G3 / 4 ", EPDM, AF

Item number: VUV340X24 / AF



Price excluding VAT.

Wear parts set, overflow valve, G3 / 4 ", EPDM, AF



Wear parts set, overflow valve, G1 ", EPDM, AF

Item number: VUV340X25 / AF

Wear parts set, overflow valve, G1 ", EPDM, AF



Wear parts set, overflow valve, G11 / 4 ", EPDM, AF

Item number: VUV340X26 / AF

Wear parts set, overflow valve, G11 / 4 ", EPDM, AF



Wear parts set, overflow valve, G11 / 2 ", EPDM, AF

Item number: VUV340X27 / AF

Verschleißteilset, Überströmventil, G11/2",EPDM,AF



Verschleißteilset, Überströmventil, G2", EPDM, AF

Artikelnummer: VUV340X28/AF

Verschleißteilset, Überströmventil, G2", EPDM, AF

Verschleißteilset, Überströmventil, G21/2",EPDM,AF

Artikelnummer: VUV340X29/AF



Verschleißteilset, Überströmventil, G2 1/2", EPDM, AF



Verschleißteilset, Überströmventil, G3", EPDM, AF

Artikelnummer: VUV340X30/AF

Verschleißteilset, Überströmventil, G3", EPDM, AF



Wear parts set, overflow valve, G1 / 2 ", PTFE / FKM, AF, for pressure level 2

Item number: VUV330223 / AF

Wear parts set, overflow valve, G1 / 2 ", PTFE / FKM, AF for pressure level 2



Wear parts set, overflow valve, G3 ", FKM, AF

Item number: VUV330X30 / AF

Wear parts set, overflow valve, G3 ", FKM, AF

По вопросам продаж и поддержки обращайтесь:

Алматы (7273)495-231	Казань (843)206-01-48	Новокузнецк (3843)20-46-81	Смоленск (4812)29-41-54
Архангельск (8182)63-90-72	Калининград (4012)72-03-81	Новосибирск (383)227-86-73	Сочи (862)225-72-31
Астрахань (8512)99-46-04	Калуга (4842)92-23-67	Омск (3812)21-46-40	Ставрополь (8652)20-65-13
Барнаул (3852)73-04-60	Кемерово (3842)65-04-62	Орел (4862)44-53-42	Сургут (3462)77-98-35
Белгород (4722)40-23-64	Киров (8332)68-02-04	Оренбург (3532)37-68-04	Тверь (4822)63-31-35
Брянск (4832)59-03-52	Краснодар (861)203-40-90	Пенза (8412)22-31-16	Томск (3822)98-41-53
Владивосток (423)249-28-31	Красноярск (391)204-63-61	Пермь (342)205-81-47	Тула (4872)74-02-29
Волгоград (844)278-03-48	Курск (4712)77-13-04	Ростов-на-Дону (863)308-18-15	Тюмень (3452)66-21-18
Вологда (8172)26-41-59	Липецк (4742)52-20-81	Рязань (4912)46-61-64	Ульяновск (8422)24-23-59
Воронеж (473)204-51-73	Магнитогорск (3519)55-03-13	Самара (846)206-03-16	Уфа (347)229-48-12
Екатеринбург (343)384-55-89	Москва (495)268-04-70	Санкт-Петербург (812)309-46-40	Хабаровск (4212)92-98-04
Иваново (4932)77-34-06	Мурманск (8152)59-64-93	Саратов (845)249-38-78	Челябинск (351)202-03-61
Ижевск (3412)26-03-58	Набережные Челны (8552)20-53-41	Севастополь (8692)22-31-93	Череповец (8202)49-02-64
Иркутск (395)279-98-46	Нижний Новгород (831)429-08-12	Симферополь (3652)67-13-56	Ярославль (4852)69-52-93
Россия (495)268-04-70	Киргизия (996)312-96-26-47	Казахстан (7172)727-132	

Эл. почта efg@nt-rt.ru || Сайт: <https://end.nt-rt.ru/>