

# FS, KP

## Технические характеристики

### По вопросам продаж и поддержки обращайтесь:

Алматы (7273)495-231	Казань (843)206-01-48	Новокузнецк (3843)20-46-81	Смоленск (4812)29-41-54
Архангельск (8182)63-90-72	Калининград (4012)72-03-81	Новосибирск (383)227-86-73	Сочи (862)225-72-31
Астрахань (8512)99-46-04	Калуга (4842)92-23-67	Омск (3812)21-46-40	Ставрополь (8652)20-65-13
Барнаул (3852)73-04-60	Кемерово (3842)65-04-62	Орел (4862)44-53-42	Сургут (3462)77-98-35
Белгород (4722)40-23-64	Киров (8332)68-02-04	Оренбург (3532)37-68-04	Тверь (4822)63-31-35
Брянск (4832)59-03-52	Краснодар (861)203-40-90	Пенза (8412)22-31-16	Томск (3822)98-41-53
Владивосток (423)249-28-31	Красноярск (391)204-63-61	Пермь (342)205-81-47	Тула (4872)74-02-29
Волгоград (844)278-03-48	Курск (4712)77-13-04	Ростов-на-Дону (863)308-18-15	Тюмень (3452)66-21-18
Вологда (8172)26-41-59	Липецк (4742)52-20-81	Рязань (4912)46-61-64	Ульяновск (8422)24-23-59
Воронеж (473)204-51-73	Магнитогорск (3519)55-03-13	Самара (846)206-03-16	Уфа (347)229-48-12
Екатеринбург (343)384-55-89	Москва (495)268-04-70	Санкт-Петербург (812)309-46-40	Хабаровск (4212)92-98-04
Иваново (4932)77-34-06	Мурманск (8152)59-64-93	Саратов (845)249-38-78	Челябинск (351)202-03-61
Ижевск (3412)26-03-58	Набережные Челны (8552)20-53-41	Севастополь (8692)22-31-93	Череповец (8202)49-02-64
Иркутск (395)279-98-46	Нижний Новгород (831)429-08-12	Симферополь (3652)67-13-56	Ярославль (4852)69-52-93
Россия (495)268-04-70	Киргизия (996)312-96-26-47	Казахстан (7172)727-132	

Vorschweißflansche PN16 nach EN 1092-1 • Stahl & Edelstahl  
 Flanges PN16 Aconform With EN 1092-1 • Carbon & Stainless Steel



Vorschweißflansche • Stahl / Weld-Neck Flanges • Carbon Steel	Art. FS											
Größe DN / size DN	15	20	25	32	40	50	65	80	100	125	150	200
Art. FS0004xx	02	03	04	05	06	07	08	09	10	11	12	13

Vorschweißflansche • Edelstahl / Weld-Neck Flanges • Stainless Steel	Art. FS											
Größe DN / size DN	15	20	25	32	40	50	65	80	100	125	150	200
Art. FS0003xx	02	03	04	05	06	07	08	09	10	11	12	13

Vorschweißflansche ANSI B16.5, 150lbs • Edelstahl / Weld-Neck Flanges ANSI B16.5, 150lbs • stainless Steel	Art. FS											
Größe DN / size DN	15	20	25	32	40	50	65	80	100	125	150	200
Art. FS0003xx/ANSI150	02	03	04	05	06	07	08	09	10	11	12	13

Gewindeflansche • Edelstahl / Threaded Flange • Stainless Steel	Art. FS											
Größe DN / size DN	15	20	25	32	40	50	65	80	100	125	150	200
Art. FS0003xx	23	24	25	26	27	28	29	30	31	32	33	34

Blindflansche • Edelstahl / Blind Flange • Stainless Steel	Art. FS											
Größe DN / size DN	15	20	25	32	40	50	65	80	100	125	150	200
Art. FS0006xx	02	03	04	05	06	07	08	09	10	11	12	13

Flanschdichtung • PTFE / Flange Gasket • PTFE	Art. FS											
Ausführung : Dichtung für oben genannte Flansche.	Design						: Gasket for above mentioned flanges.					
Material : PTFE	Material						: PTFE					
Größe DN / size DN	15	20	25	32	40	50	65	80	100	125	150	200
PN	40	40	40	40	40	40	40	40	16	16	16	16
Art. FS0001xx	02	03	04	05	06	07	08	09	10	11	12	13

Flanschdichtung / Flange Sealing	Art. FS											
Ausführung : Dichtung für oben genannte Flansche, asbestfrei.	Design						: Gasket for above mentioned flanges, asbestos-free.					
Material : Hecker Centellen WS3820 oder Klinger Sil	Material						: Hecker Centellen WS3820 or Klinger Sil					
Größe DN / size DN	15	20	25	32	40	50	65	80	100	125	150	200
Art. FS0005xx	02	03	04	05	06	07	08	09	10	11	12	13

Flanschdichtung / Flange Sealing	Art. FS											
Ausführung : Graphit-Dichtung mit Edelstahl-Spiesblech (Sigraflex Universal) für Temperaturen bis +550°C, 2mm Stärke. BAM-Prüfungen, DVGW zugelassen.	Design						: Graphite gasket with tanged stainless steel reinforcement (Sigraflex Universal) for temperatures up to +550°C, 2mm thickness. BAM-tested, DVGW approval.					
Größe DN / size DN	15	20	25	32	40	50	65	80	100	125	150	200
für PN / for PN	40	40	40	40	40	40	40	40	40	16	16	16
Art. FS0007xx	02	03	04	05	06	07	08	09	10	11	12	13

## Kompensatoren • Stahl verzinkt & Edelstahl Compensators • Steel, Zinc-Plated & Stainless Steel

Ausführung : Kompensatoren dienen dem Ausgleich von Verspannungen bei Ausrichtungsfehlern und Rohrleitungsdehnungen sowie bei Vibrationen und Druckschlägen.

Nenndruck : max. 16bar

Mediumtemperatur: NBR: -10°C ... +80°C  
EPDM: -10°C ... +100°C

Anschlussenden : • Stahl verzinkt  
• Edelstahl 1.4408

Balg : • NBR  
• EPDM

Design : Compensators are used to compensate for tension in alignment errors and pipe expansion as well as vibration and pressure surges.

Pressure range : Max. 16bar

Temperature range: NBR: -10°C ... +80°C  
EPDM: -10°C ... +100°C

Connection ends : • Steel zinc plated  
• Stainless steel 1.4408

Bellow : • NBR  
• EPDM

Stahl-verzinkt • Gewinde / Steel, Zinc-Plated • Threaded Connection										Art. KP
Größe / size	1/2	3/4	1	1 1/4	1 1/2	2	2 1/2	3	4	
Baulänge / face to face [mm]	165	165	175	186	186	200	218	260	-	
Balg / bellow: NBR										
Art. KP5200xx	23	24	25	26	27	28	29	30	31	
Balg / bellow: EPDM										
Art. KP5400xx	23	24	25	26	27	28	29	30	31	



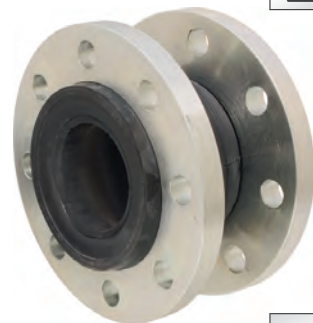
Stahl • Flanschanschluss / Steel, Zinc-Plated • Flanged Connection												Art. KP
Größe DN / size DN	32	40	50	65	80	100	125	150	200	250	300	
Baulänge / face to face [mm]	93	93	99	108	116	129	142	156	177	206	217	
Balg / bellow: NBR												
Art. KP5200xx	05	06	07	08	09	10	11	12	13	14	15	
Balg / bellow: EPDM												
Art. KP5400xx	05	06	07	08	09	10	11	12	13	14	15	



Edelstahl - EPDM • Gewinde / Stainless Steel - EPDM • Threaded Connection										Art. KP
Größe / size	1/2	3/4	1	1 1/4	1 1/2	2	2 1/2	3	4	
Baulänge / face to face [mm]	-	165	175	186	186	200	218	260	-	
Art. KP3400xx	23	24	25	26	27	28	29	30	31	



Edelstahl - EPDM • Flanschanschluss / Stainless Steel - EPDM • Flanged Connection												Art. KP
Größe DN / size DN	32	40	50	65	80	100	125	150	200	250	300	
Baulänge / face to face [mm]	93	93	99	108	116	129	142	156	177	206	217	
Art. KP3400xx	05	06	07	08	09	10	11	12	13	14	15	



**По вопросам продаж и поддержки обращайтесь:**

Алматы (7273)495-231	Казань (843)206-01-48	Новокузнецк (3843)20-46-81	Смоленск (4812)29-41-54
Архангельск (8182)63-90-72	Калининград (4012)72-03-81	Новосибирск (383)227-86-73	Сочи (862)225-72-31
Астрахань (8512)99-46-04	Калуга (4842)92-23-67	Омск (3812)21-46-40	Ставрополь (8652)20-65-13
Барнаул (3852)73-04-60	Кемерово (3842)65-04-62	Орел (4862)44-53-42	Сургут (3462)77-98-35
Белгород (4722)40-23-64	Киров (8332)68-02-04	Оренбург (3532)37-68-04	Тверь (4822)63-31-35
Брянск (4832)59-03-52	Краснодар (861)203-40-90	Пенза (8412)22-31-16	Томск (3822)98-41-53
Владивосток (423)249-28-31	Красноярск (391)204-63-61	Пермь (342)205-81-47	Тула (4872)74-02-29
Волгоград (844)278-03-48	Курск (4712)77-13-04	Ростов-на-Дону (863)308-18-15	Тюмень (3452)66-21-18
Вологда (8172)26-41-59	Липецк (4742)52-20-81	Рязань (4912)46-61-64	Ульяновск (8422)24-23-59
Воронеж (473)204-51-73	Магнитогорск (3519)55-03-13	Самара (846)206-03-16	Уфа (347)229-48-12
Екатеринбург (343)384-55-89	Москва (495)268-04-70	Санкт-Петербург (812)309-46-40	Хабаровск (4212)92-98-04
Иваново (4932)77-34-06	Мурманск (8152)59-64-93	Саратов (845)249-38-78	Челябинск (351)202-03-61
Ижевск (3412)26-03-58	Набережные Челны (8552)20-53-41	Севастополь (8692)22-31-93	Череповец (8202)49-02-64
Иркутск (395)279-98-46	Нижний Новгород (831)429-08-12	Симферополь (3652)67-13-56	Ярославль (4852)69-52-93
Россия (495)268-04-70	Киргизия (996)312-96-26-47	Казахстан (7172)727-132	

Эл. почта [efg@nt-rt.ru](mailto:efg@nt-rt.ru) || Сайт: <https://end.nt-rt.ru/>