

НО

Технические характеристики

По вопросам продаж и поддержки обращайтесь:

Алматы (7273)495-231	Казань (843)206-01-48	Новокузнецк (3843)20-46-81	Смоленск (4812)29-41-54
Архангельск (8182)63-90-72	Калининград (4012)72-03-81	Новосибирск (383)227-86-73	Сочи (862)225-72-31
Астрахань (8512)99-46-04	Калуга (4842)92-23-67	Омск (3812)21-46-40	Ставрополь (8652)20-65-13
Барнаул (3852)73-04-60	Кемерово (3842)65-04-62	Орел (4862)44-53-42	Сургут (3462)77-98-35
Белгород (4722)40-23-64	Киров (8332)68-02-04	Оренбург (3532)37-68-04	Тверь (4822)63-31-35
Брянск (4832)59-03-52	Краснодар (861)203-40-90	Пенза (8412)22-31-16	Томск (3822)98-41-53
Владивосток (423)249-28-31	Красноярск (391)204-63-61	Пермь (342)205-81-47	Тула (4872)74-02-29
Волгоград (844)278-03-48	Курск (4712)77-13-04	Ростов-на-Дону (863)308-18-15	Тюмень (3452)66-21-18
Вологда (8172)26-41-59	Липецк (4742)52-20-81	Рязань (4912)46-61-64	Ульяновск (8422)24-23-59
Воронеж (473)204-51-73	Магнитогорск (3519)55-03-13	Самара (846)206-03-16	Уфа (347)229-48-12
Екатеринбург (343)384-55-89	Москва (495)268-04-70	Санкт-Петербург (812)309-46-40	Хабаровск (4212)92-98-04
Иваново (4932)77-34-06	Мурманск (8152)59-64-93	Саратов (845)249-38-78	Челябинск (351)202-03-61
Ижевск (3412)26-03-58	Набережные Челны (8552)20-53-41	Севастополь (8692)22-31-93	Череповец (8202)49-02-64
Иркутск (395)279-98-46	Нижний Новгород (831)429-08-12	Симферополь (3652)67-13-56	Ярославль (4852)69-52-93
Россия (495)268-04-70	Киргизия (996)312-96-26-47	Казахстан (7172)727-132	



Qualität von Anfang an.

Technische Daten

BAUFORM

Kugelhahn mit Orbitalschweißenden.

- 3-teiliges verschraubtes Design
- voller Durchgang
- hohlraumarme Kugeldichtung
- wartungsfrei
- Flanschplatte nach ISO 5211 für Antriebsaufbau
- Handhebel mit Abschließvorrichtung

BETÄTIGUNG

90°-Drehung des Handhebels.

ANSCHLUSS

Anschweißenden gemäß DIN 11852 - Lebensmittelausführung

NENNDRUCK

PN 63

OBERFLÄCHENRAUHEIT

der Innenteile < 0,4µm

TEMPERATUR

-30°C ... +160°C

Nicht geeignet für Einsatz bei Dampf!

Bei Mediumtemperaturen über +80°C oder stark schwankenden Mediumtemperaturen, empfehlen wir eine Druckausgleichsbohrung in der Kugel.

Bitte bei Ihrer Bestellung angeben.

WERKSTOFFE

Gehäuse: Edelstahl 1.4408
Kugel: Edelstahl 1.4404
Kugeldichtung: PTFE
Spindeldichtung: PTFE
Handhebel: Edelstahl

ZUSATZAUSSTATTUNG

- pneumatischer Schwenkantrieb
- elektrischer Schwenkantrieb
- elektrische Stellungsanzeige

Alle Angaben sind freibleibend und unverbindlich!

Specification

DESIGN

Ball valve with orbital welded connection.

- three-parts screwed design
- full bore
- cavity-free ball seals
- maintenance free
- mounting pad for actuator according to ISO 5211
- Handle with locking device

OPERATION

Rotation of the handle through 90°.

CONNECTION

Welded connection acc. to DIN 11852 - food version

NOMINAL PRESSURE

PN 63

SURFACE ROUGHNESS

of the internal parts < 0,4µm

TEMPERATURE RANGE

-30°C ... +160°C

Not suitable for steam applications!

At media temperature above +80°C or large oscilating media temperatures we recommend a pressure compensation bore in the ball.

Please mention in your order.

MATERIALS

Body: Stainless steel AISI 316
Ball: Stainless steel AISI 316
Ball seal: PTFE
Stem seal: PTFE
Handle: Stainless steel

OPTIONS

- pneumatic actuator
- electric actuator
- electrical position indicator

The above information is intended for guidance only and the company reserves the right to change any data herein without prior notice!

Artikel:

HO

2-Wege Kugelhahn
voller Durchgang
PN 63

Edelstahl



Type:

HO

2-way ball valve
full bore
PN 63

Stainless steel



Artikel- u. Bestellungenaben: z.B. HO311363

= 2-Wege Kugelhahn, voller Durchgang, Edestahl / PTFE / Edelstahl, mit Handhebel, Anschweißenden DN10

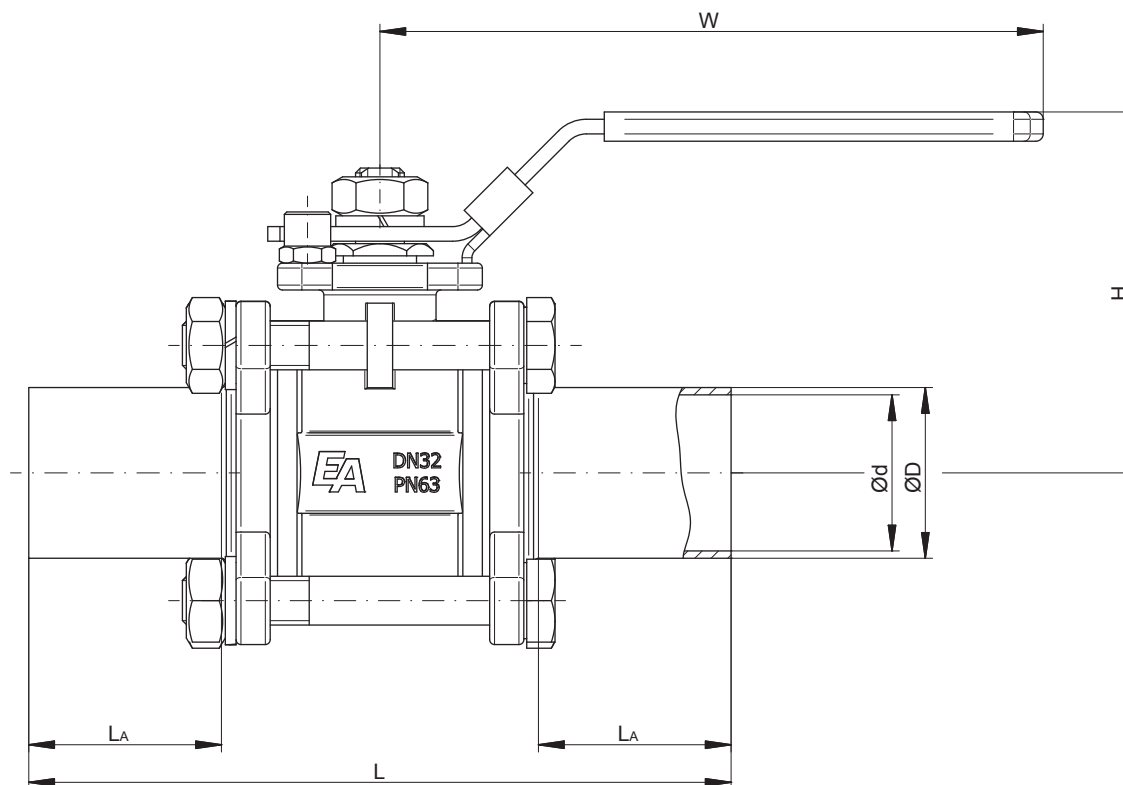
1.+ 2. Stelle Produkt	3.+ 4. Stelle Werkstoffe Gehäuse/ Dichtung/ Kugel	5. Stelle Betätigung	6. Stelle Zusatzausstattung	7.+ 8. Stelle Anschlussgröße
HO = 2-Wege Kugelhahn	31 = Edelstahl / PTFE / Edelstahl	1 = Handhebel	3 = hohlraumarm	61 = DN 10 62 = DN 15 63 = DN 20 64 = DN 25 65 = DN 32 66 = DN 38 67 = DN 50

Ordering example: e.g. HO311363

= 2-way ball-valve, full bore, stainless steel / PTFE / stainless steel, with handle, welded connection DN10

1.+ 2. Digit Product	3.+ 4. Digit Material Body / Seal / Ball	5. Digit Operation	6. Digit Options	7.+ 8. Digit Connection size
HO = 2-way ball-valve	31 = Stainless steel / PTFE / stainless steel	1 = hand lever	3 = cavity-free	61 = DN 10 62 = DN 15 63 = DN 20 64 = DN 25 65 = DN 32 66 = DN 38 67 = DN 50

Abmessungen / Dimension

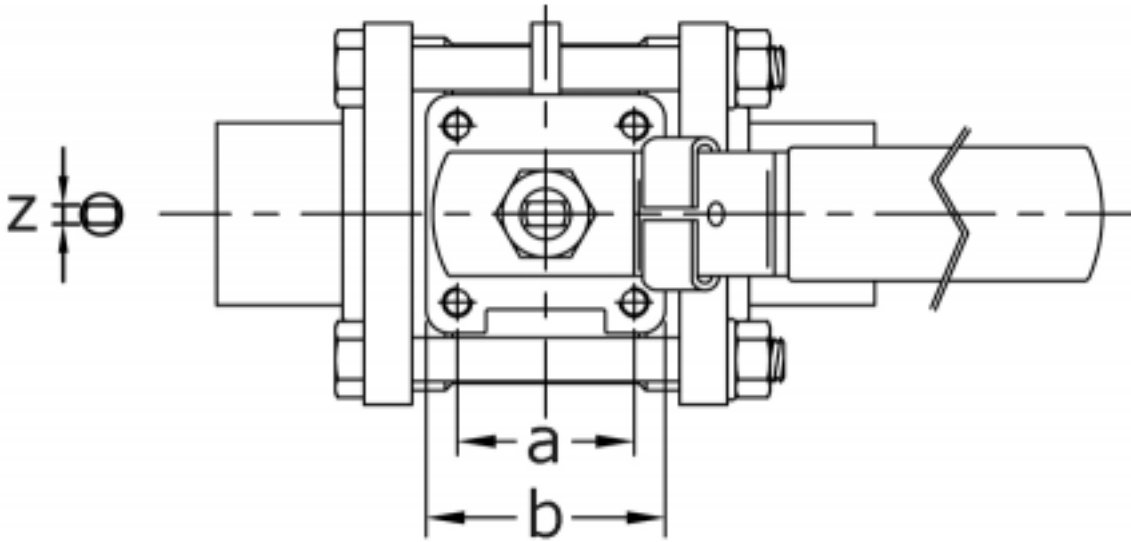


DN	A	D	d	L	LA	H	W	Kv ¹	kg
10	3/8"	13	10	121	40	51	105	5,1	0,44
15	1/2"	19	16	124	40	55	125	9,2	0,48
20	3/4"	23	20	128	40	59	130	16,8	0,71
25	1"	29	26	139	40	73	140	28,8	0,90
32	1 1/4"	35	32	144	40	78	140	45,6	1,38
38	1 1/2"	41	38	164	40	91	190	64,0	2,00
50	2"	53	50	173	40	108	190	120	3,03

¹ Kv-Wert angegeben in m³/h / Kv-value stated in m³/h



Abmessungen / Dimension

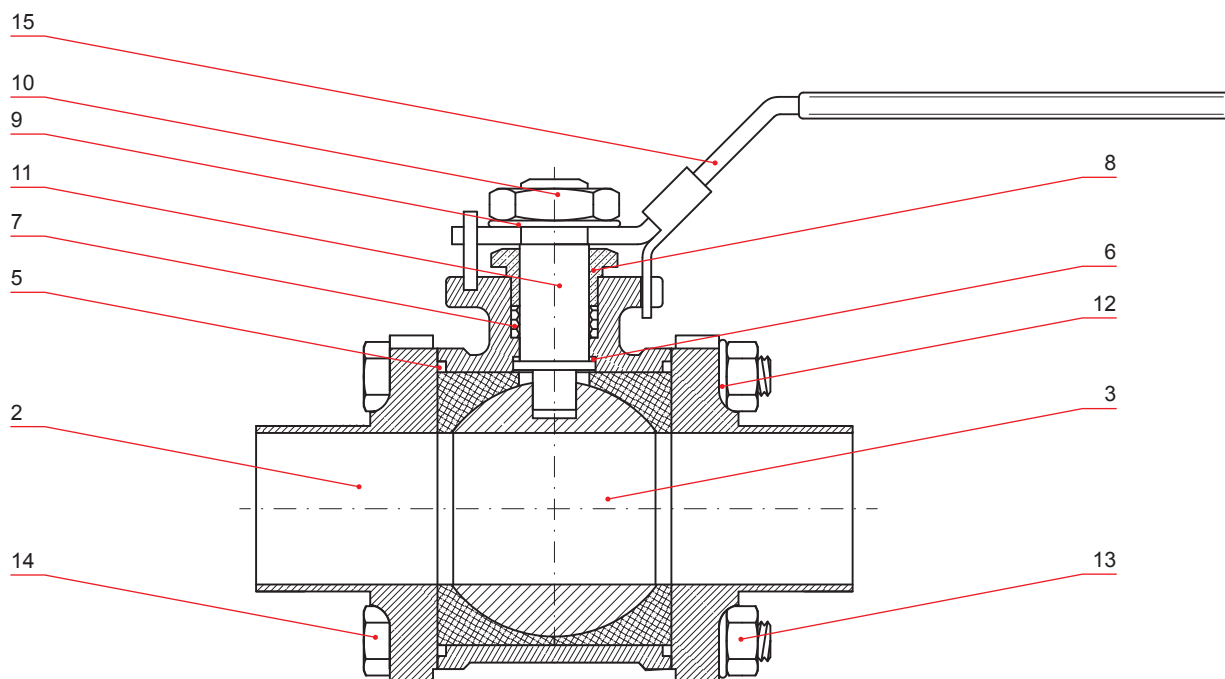


DN	ISO	a	b	z
10	F03	25,5	37	5
15	F03	25,5	37	5
20	F03	25,5	37	5
25	F04	29,7	42	6,5
32	F04	29,7	42	6,5
38	F05	35,4	50	8,5
50	F05	35,4	50	8,5

¹ Kv-Wert angegeben in m³/h / Kv-value stated in m³/h



Stückliste / Parts list



Pos	Benennung	Werkstoff	Description	Material
1	Gehäuse	Edelstahl 1.4408	Body	Stainless steel 1.4408
2	Orbitalanschweißende	Edelstahl 1.4408	Orbital welded connection	Stainless steel 1.4408
3	Kugel	Edelstahl 1.4404	Ball	Stainless steel 1.4404
4	Sitzdichtung	PTFE	Seat	PTFE
5	Gehäusedichtung	PTFE	Seal	PTFE
6	Spindelscheibe	PTFE	Stem washer	PTFE
7	Stopfbuchse	PTFE	Gland packing	PTFE
8	Stopfbuchsmutter	Edelstahl 1.4404	Gland nut	Stainless steel 1.4404
9	Scheibe	Edelstahl 1.4404	Thrust washer	Stainless steel 1.4404
10	Sechskantmutter	Edelstahl 1.4404	Hexagon nut	Stainless steel 1.4404
11	Spindel	Edelstahl 1.4404	Stem	Stainless steel 1.4404
12	Sicherungsscheibe	Edelstahl 1.4404	Thrust washer	Stainless steel 1.4404
13	Sechskantmutter	Edelstahl 1.4404	Hexagon nut	Stainless steel 1.4404
14	Sechskantschraube	Edelstahl 1.4404	Bolt	Stainless steel 1.4404
15	Handhebel mit Überzug	Edelstahl 1.4301 PVC	Hand lever with cover	Stainless steel 1.4301 PVC

Hinweis / Advice

Bei den in dieser Dokumentation beschriebenen Produkten, in der von uns gelieferten Form, handelt es sich weder um Maschinen gemäß Artikel 2 Absatz a noch um unvollständige Maschinen gemäß Artikel 2 Absatz g im Sinne der Richtlinie 2006/42/EG über Maschinen.

The products described in this documentation in the conditions of our delivery are no machinery according to annex 2 paragraph a respectively no partly completed machinery according to annex 2 paragraph g of the directive 2006/42/EC on machinery.



По вопросам продаж и поддержки обращайтесь:

Алматы (7273)495-231	Казань (843)206-01-48	Новокузнецк (3843)20-46-81	Смоленск (4812)29-41-54
Архангельск (8182)63-90-72	Калининград (4012)72-03-81	Новосибирск (383)227-86-73	Сочи (862)225-72-31
Астрахань (8512)99-46-04	Калуга (4842)92-23-67	Омск (3812)21-46-40	Ставрополь (8652)20-65-13
Барнаул (3852)73-04-60	Кемерово (3842)65-04-62	Орел (4862)44-53-42	Сургут (3462)77-98-35
Белгород (4722)40-23-64	Киров (8332)68-02-04	Оренбург (3532)37-68-04	Тверь (4822)63-31-35
Брянск (4832)59-03-52	Краснодар (861)203-40-90	Пенза (8412)22-31-16	Томск (3822)98-41-53
Владивосток (423)249-28-31	Красноярск (391)204-63-61	Пермь (342)205-81-47	Тула (4872)74-02-29
Волгоград (844)278-03-48	Курск (4712)77-13-04	Ростов-на-Дону (863)308-18-15	Тюмень (3452)66-21-18
Вологда (8172)26-41-59	Липецк (4742)52-20-81	Рязань (4912)46-61-64	Ульяновск (8422)24-23-59
Воронеж (473)204-51-73	Магнитогорск (3519)55-03-13	Самара (846)206-03-16	Уфа (347)229-48-12
Екатеринбург (343)384-55-89	Москва (495)268-04-70	Санкт-Петербург (812)309-46-40	Хабаровск (4212)92-98-04
Иваново (4932)77-34-06	Мурманск (8152)59-64-93	Саратов (845)249-38-78	Челябинск (351)202-03-61
Ижевск (3412)26-03-58	Набережные Челны (8552)20-53-41	Севастополь (8692)22-31-93	Череповец (8202)49-02-64
Иркутск (395)279-98-46	Нижний Новгород (831)429-08-12	Симферополь (3652)67-13-56	Ярославль (4852)69-52-93
Россия (495)268-04-70	Киргизия (996)312-96-26-47	Казахстан (7172)727-132	

Эл. почта efg@nt-rt.ru || Сайт: <https://end.nt-rt.ru/>