

FW

Технические характеристики

По вопросам продаж и поддержки обращайтесь:

| | | | |
|-----------------------------|---------------------------------|--------------------------------|---------------------------|
| Алматы (7273)495-231 | Казань (843)206-01-48 | Новокузнецк (3843)20-46-81 | Смоленск (4812)29-41-54 |
| Архангельск (8182)63-90-72 | Калининград (4012)72-03-81 | Новосибирск (383)227-86-73 | Сочи (862)225-72-31 |
| Астрахань (8512)99-46-04 | Калуга (4842)92-23-67 | Омск (3812)21-46-40 | Ставрополь (8652)20-65-13 |
| Барнаул (3852)73-04-60 | Кемерово (3842)65-04-62 | Орел (4862)44-53-42 | Сургут (3462)77-98-35 |
| Белгород (4722)40-23-64 | Киров (8332)68-02-04 | Оренбург (3532)37-68-04 | Тверь (4822)63-31-35 |
| Брянск (4832)59-03-52 | Краснодар (861)203-40-90 | Пенза (8412)22-31-16 | Томск (3822)98-41-53 |
| Владивосток (423)249-28-31 | Красноярск (391)204-63-61 | Пермь (342)205-81-47 | Тула (4872)74-02-29 |
| Волгоград (844)278-03-48 | Курск (4712)77-13-04 | Ростов-на-Дону (863)308-18-15 | Тюмень (3452)66-21-18 |
| Вологда (8172)26-41-59 | Липецк (4742)52-20-81 | Рязань (4912)46-61-64 | Ульяновск (8422)24-23-59 |
| Воронеж (473)204-51-73 | Магнитогорск (3519)55-03-13 | Самара (846)206-03-16 | Уфа (347)229-48-12 |
| Екатеринбург (343)384-55-89 | Москва (495)268-04-70 | Санкт-Петербург (812)309-46-40 | Хабаровск (4212)92-98-04 |
| Иваново (4932)77-34-06 | Мурманск (8152)59-64-93 | Саратов (845)249-38-78 | Челябинск (351)202-03-61 |
| Ижевск (3412)26-03-58 | Набережные Челны (8552)20-53-41 | Севастополь (8692)22-31-93 | Череповец (8202)49-02-64 |
| Иркутск (395)279-98-46 | Нижний Новгород (831)429-08-12 | Симферополь (3652)67-13-56 | Ярославль (4852)69-52-93 |
| Россия (495)268-04-70 | Киргизия (996)312-96-26-47 | Казахстан (7172)727-132 | |

Эл. почта efg@nt-rt.ru || Сайт: <https://end.nt-rt.ru/>



Qualität von Anfang an.

DW-6102CT0591

Registriernummer
registration number

Technische Daten

BAUFORM

2-teilige Körperkonstruktion (verschraubt) mit reduziertem Durchgang.
Baulänge nach DIN 3202 M3.
Stempelung nach AD-Merkblatt A4.
Mit DVGW-Zulassung für Trinkwasser.

PRÜFGRUNDLAGEN

DIN EN 13828:2003
DVGW W 570-1:03.2013

BETÄTIGUNG

90°-Drehung des Handhebels.

ANSCHLUSS

Innen-Innengewinde 1/4" ... 2"
Innen-Außengewinde 1/4" ... 2"
Gewinde nach ISO 228

BETRIEBSDRUCK

Großvakuum bis Nenndruck bis 80°C. Für Betriebstemperaturen über +80°C siehe Druck-Temperatur-Diagramm.

NENNDRUCK

Trinkwasser
1/4" - 2": PN10

übrige Anwendungen

1/4" - 1": PN40
1 1/4" - 2": PN25

TEMPERATUR

-20°C ... +150°C

WERKSTOFFE

Gehäuse: Edelstahl 1.4408
Kugel: Edelstahl 1.4401
Dichtung: PTFE
Handhebel: Edelstahl 1.4301
kunststoffummantelt

BESONDERHEITEN

Handhebel mit Abschließvorrichtung.

Alle Angaben sind freibleibend und unverbindlich!

Specification

DESIGN

Body consists of 2 screwed parts with reduced bore.
Face to face length according to DIN 3202 M3.
Stamped to AD-approval A4.
With DVGW-approval for drinking water.

BASIS OF TYPE EXAMINATION

DIN EN 13828:2003
DVGW W 570-1:03.2013

OPERATION

Rotation of the handle through 90°.

CONNECTION

Female-female thread 1/4" ... 2"
Female-male thread 1/4" ... 2"
Threaded connection according to ISO 228

PRESSURE RANGE

Almost vacuum up to nominal pressure up to 80°C. For higher temperatures please refer to the Pressure-Temperature-Diagram.

NOMINAL PRESSURE

Drinking water
1/4" - 2": PN10

Further applications

1/4" - 1": PN40
1 1/4" - 2": PN25

TEMPERATURE RANGE

-20°C ... +150°C

MATERIALS

Body: Stainless steel 1.4408
Ball: Stainless steel 1.4401
Seal: PTFE
Handle : Stainless steel 1.4301
Plastic coated

FEATURE

Handle with locking device.

The above information is intended for guidance only and the company reserves the right to change any data herein without prior notice!

Artikel:

FW

2-Wege Kugelhahn
PN10 Trinkwasser
PN40 / PN25

Edelstahl



Type:

FW

2-way Ball Valve
PN10 drinking water
PN40 / PN25

Stainless Steel



Artikel- u. Bestellungenaben: z.B. **FW311625**

= Kugelhahn, Edelstahl, Handhebel, Innengewinde, G 1, mit DVGW-Zulassung für Trinkwasser

| 1.+ 2. Stelle Produkt | 3.+ 4. Stelle Werkstoffe Gehäuse / Dichtung / Kugel | 5. Stelle Betätigung | 6. Stelle Zusatzausstattung | 7.+ 8. Stelle Anschlussgröße |
|--------------------------|--|-------------------------|--|---|
| FW = Kugelhahn | 31 = Edelstahl / PTFE / Edelstahl | 1 = Handhebel | 6 = Innen-Innengewinde 9 = Innen-Außengewinde | 21 = 1/4" Option: 22 = 3/8" 23 = 1/2" /Probe 24 = 3/4" 25 = 1" 26 = 1 1/4" 27 = 1 1/2" 28 = 2" |

Ordering example: e.g. **FW311625**

= Ball valve, Stainless Steel, handle, female thread, G 1, with DVGW-approval for drinking water

| 1.+ 2. Digit Product | 3.+ 4. Digit Material Body / seal / ball | 5. Digit Operation | 6. Digit Options | 7.+ 8. Digit Connection size |
|-------------------------|---|-----------------------|--|---|
| FW = Ball-valve | 31 = Stainless Steel / PTFE / Stainless Steel | 1 = Handle | 6 = female-female thread 9 = female-male thread | 21 = 1/4" Option: 22 = 3/8" 23 = 1/2" /Probe 24 = 3/4" 25 = 1" 26 = 1 1/4" 27 = 1 1/2" 28 = 2" |

Hinweis

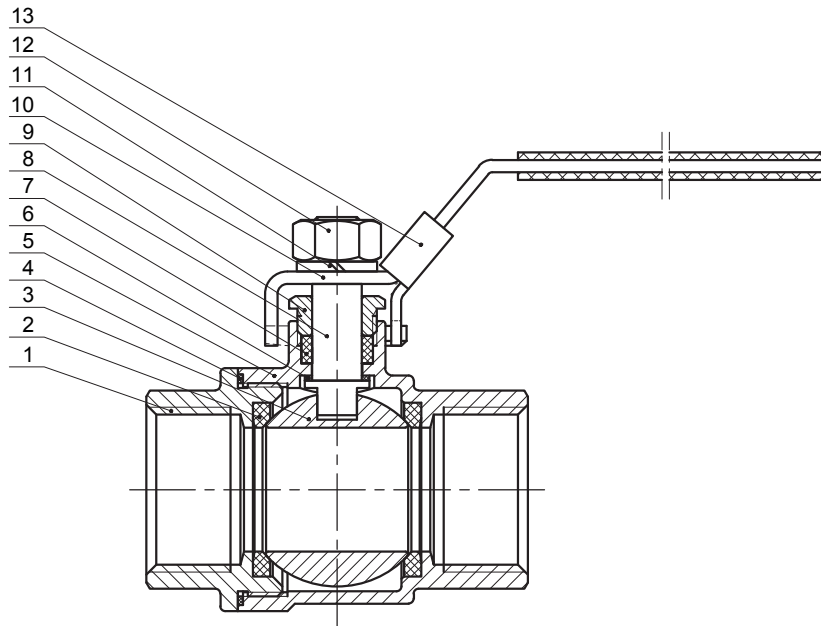
Bei den in dieser Dokumentation beschriebenen Produkten, in der von uns gelieferten Form, handelt es sich weder um Maschinen gemäß Artikel 2 Absatz a noch um unvollständige Maschinen gemäß Artikel 2 Absatz g im Sinne der Richtlinie 2006/42/EG über Maschinen.

Advice

The products described in this documentation in the conditions of our delivery are no machinery according to annex 2 paragraph a respectively no partly completed machinery according to annex 2 paragraph g of the directive 2006/42/EC on machinery.



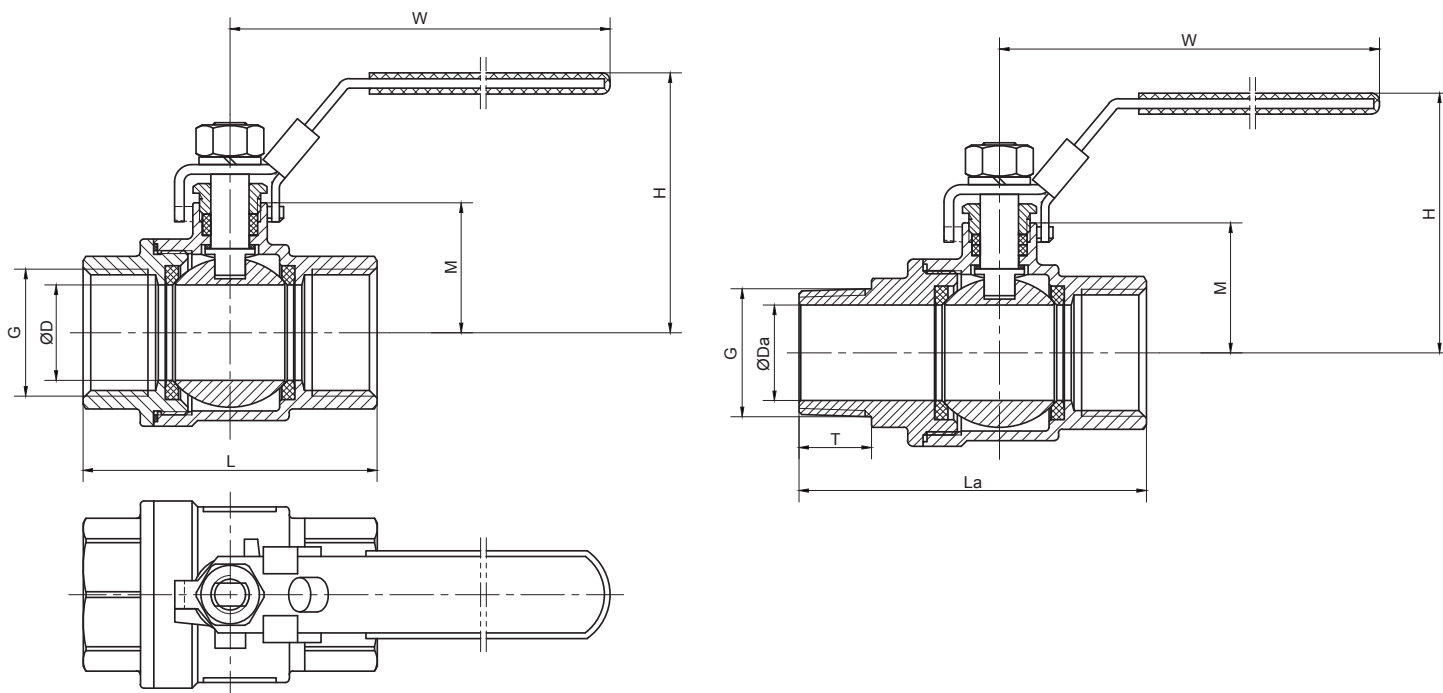
Stückliste / Parts list



| Pos | Bezeichnung | Material | Description | Material |
|-----|----------------------|-----------------------|----------------|-----------------------------|
| 1 | Anschlussende | Edelstahl 1.4408 | Connection end | Stainless steel 1.4408 |
| 2 | Kugeldichtung | PTFE | Ball seals | PTFE |
| 3 | Kugel | Edelstahl 1.4401 | Ball | Stainless steel 1.4401 |
| 4 | Gehäusedichtung | PTFE | Body seal | PTFE |
| 5 | Gehäuse | Edelstahl 1.4408 | Body | Stainless steel 1.4408 |
| 6 | Anlaufscheibe | PTFE | Thrust washer | PTFE |
| 7 | Spindeldichtung | PTFE | Stem seals | PTFE |
| 8 | Spindel | Edelstahl 1.4401 | Stem | Stainless steel 1.4401 |
| 9 | Packungsmutter | Edelstahl 1.4301 | Packing nut | Stainless steel 1.4301 |
| 10 | Handhebel | Edelstahl 1.4301, PVC | Hand lever | Stainless steel 1.4301, PVC |
| 11 | Federscheibe | Edelstahl 1.4301 | Spring washer | Stainless steel 1.4301 |
| 12 | Sechskantmutter | Edelstahl 1.4301 | Hexagon nut | Stainless steel 1.4301 |
| 13 | Abschließvorrichtung | Edelstahl 1.4301 | Locking device | Stainless steel 1.4301 |

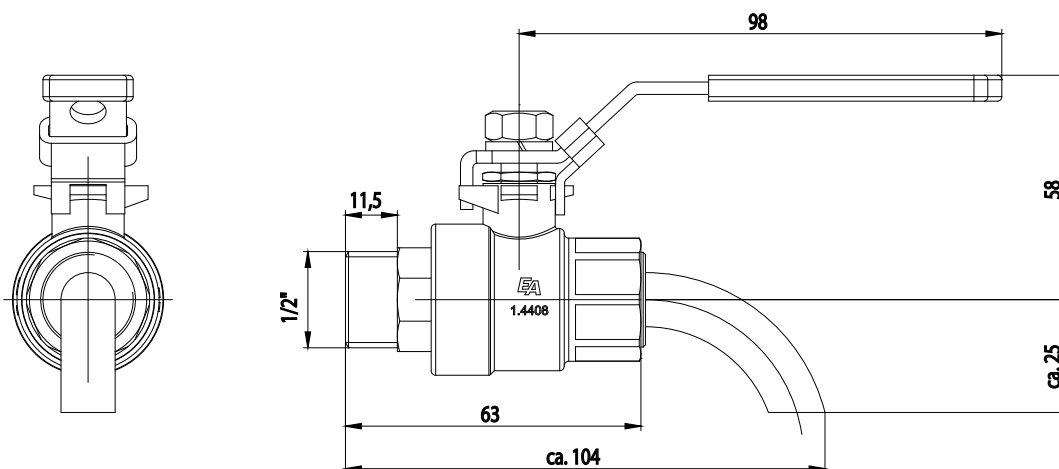


Abmessungen / Dimensions



| G | D | Da | L | La | T | H | M | W | kg | kga | PN |
|-------|----|----|-----|-----|------|-----|------|-----|------|------|----|
| 1/4 | 9 | 9 | 41 | 51 | 9 | 50 | 20,5 | 98 | 0,13 | 0,14 | 40 |
| 3/8 | 9 | 9 | 41 | 51 | 9 | 50 | 20,5 | 98 | 0,13 | 0,15 | 40 |
| 1/2 | 14 | 14 | 53 | 63 | 11,5 | 58 | 25,5 | 98 | 0,21 | 0,24 | 40 |
| 3/4 | 19 | 19 | 64 | 75 | 13 | 62 | 28,5 | 98 | 0,32 | 0,36 | 40 |
| 1 | 24 | 24 | 71 | 81 | 15 | 68 | 34 | 130 | 0,49 | 0,54 | 40 |
| 1 1/4 | 30 | 30 | 87 | 97 | 17 | 73 | 42 | 130 | 0,79 | 0,88 | 25 |
| 1 1/2 | 38 | 38 | 97 | 107 | 17 | 92 | 47 | 170 | 1,34 | 1,42 | 25 |
| 2 | 47 | 47 | 116 | 123 | 21 | 100 | 55,5 | 170 | 2,21 | 2,28 | 25 |

Abmessungen / Dimensions: FW311923/ PROBE



По вопросам продаж и поддержки обращайтесь:

| | | | |
|-----------------------------|---------------------------------|--------------------------------|---------------------------|
| Алматы (7273)495-231 | Казань (843)206-01-48 | Новокузнецк (3843)20-46-81 | Смоленск (4812)29-41-54 |
| Архангельск (8182)63-90-72 | Калининград (4012)72-03-81 | Новосибирск (383)227-86-73 | Сочи (862)225-72-31 |
| Астрахань (8512)99-46-04 | Калуга (4842)92-23-67 | Омск (3812)21-46-40 | Ставрополь (8652)20-65-13 |
| Барнаул (3852)73-04-60 | Кемерово (3842)65-04-62 | Орел (4862)44-53-42 | Сургут (3462)77-98-35 |
| Белгород (4722)40-23-64 | Киров (8332)68-02-04 | Оренбург (3532)37-68-04 | Тверь (4822)63-31-35 |
| Брянск (4832)59-03-52 | Краснодар (861)203-40-90 | Пенза (8412)22-31-16 | Томск (3822)98-41-53 |
| Владивосток (423)249-28-31 | Красноярск (391)204-63-61 | Пермь (342)205-81-47 | Тула (4872)74-02-29 |
| Волгоград (844)278-03-48 | Курск (4712)77-13-04 | Ростов-на-Дону (863)308-18-15 | Тюмень (3452)66-21-18 |
| Вологда (8172)26-41-59 | Липецк (4742)52-20-81 | Рязань (4912)46-61-64 | Ульяновск (8422)24-23-59 |
| Воронеж (473)204-51-73 | Магнитогорск (3519)55-03-13 | Самара (846)206-03-16 | Уфа (347)229-48-12 |
| Екатеринбург (343)384-55-89 | Москва (495)268-04-70 | Санкт-Петербург (812)309-46-40 | Хабаровск (4212)92-98-04 |
| Иваново (4932)77-34-06 | Мурманск (8152)59-64-93 | Саратов (845)249-38-78 | Челябинск (351)202-03-61 |
| Ижевск (3412)26-03-58 | Набережные Челны (8552)20-53-41 | Севастополь (8692)22-31-93 | Череповец (8202)49-02-64 |
| Иркутск (395)279-98-46 | Нижний Новгород (831)429-08-12 | Симферополь (3652)67-13-56 | Ярославль (4852)69-52-93 |
| Россия (495)268-04-70 | Киргизия (996)312-96-26-47 | Казахстан (7172)727-132 | |