

ZP, ZPD, ZPK

Технические характеристики

По вопросам продаж и поддержки обращайтесь:

Алматы (7273)495-231	Казань (843)206-01-48	Новокузнецк (3843)20-46-81	Смоленск (4812)29-41-54
Архангельск (8182)63-90-72	Калининград (4012)72-03-81	Новосибирск (383)227-86-73	Сочи (862)225-72-31
Астрахань (8512)99-46-04	Калуга (4842)92-23-67	Омск (3812)21-46-40	Ставрополь (8652)20-65-13
Барнаул (3852)73-04-60	Кемерово (3842)65-04-62	Орел (4862)44-53-42	Сургут (3462)77-98-35
Белгород (4722)40-23-64	Киров (8332)68-02-04	Оренбург (3532)37-68-04	Тверь (4822)63-31-35
Брянск (4832)59-03-52	Краснодар (861)203-40-90	Пенза (8412)22-31-16	Томск (3822)98-41-53
Владивосток (423)249-28-31	Красноярск (391)204-63-61	Пермь (342)205-81-47	Тула (4872)74-02-29
Волгоград (844)278-03-48	Курск (4712)77-13-04	Ростов-на-Дону (863)308-18-15	Тюмень (3452)66-21-18
Вологда (8172)26-41-59	Липецк (4742)52-20-81	Рязань (4912)46-61-64	Ульяновск (8422)24-23-59
Воронеж (473)204-51-73	Магнитогорск (3519)55-03-13	Самара (846)206-03-16	Уфа (347)229-48-12
Екатеринбург (343)384-55-89	Москва (495)268-04-70	Санкт-Петербург (812)309-46-40	Хабаровск (4212)92-98-04
Иваново (4932)77-34-06	Мурманск (8152)59-64-93	Саратов (845)249-38-78	Челябинск (351)202-03-61
Ижевск (3412)26-03-58	Набережные Челны (8552)20-53-41	Севастополь (8692)22-31-93	Череповец (8202)49-02-64
Иркутск (395)279-98-46	Нижний Новгород (831)429-08-12	Симферополь (3652)67-13-56	Ярославль (4852)69-52-93
Россия (495)268-04-70	Киргизия (996)312-96-26-47	Казахстан (7172)727-132	



Qualität von Anfang an.

Technische Daten

BAUFORM

2-teilige Körperkonstruktion (verschraubt), wartungsfrei, mit vollem Durchgang. Flanschplatte nach ISO 5211 für Antriebsaufbau. Stempelung nach AD-Merkblatt A4, DN15.. DN80 **Fire-Safe Zulassung (ab DN100 Fire Safe Design)** und **Anti-Static Ausführung. TA-Luft Abnahme bis DN100**

BESONDERHEITEN

- Flanschplatte für Antriebsaufbau mit Doppellochkreis (bis DN100)
- Handhebel in AUF- und ZU-Stellung abschließbar
- Spindelpackung mit Tellerfederpaket und Sicherungsblech, wartungsfrei

BETÄTIGUNG

90°-Drehung des Handhebels. (Um jeweils 90° gegen die Spindel versetzbar.)

ANSCHLUß

Flansch DN 15 bis DN 200
Flansch PN 16 gebohrt (PN 40 auf Anfrage)
Flansche PN16 - DN65 werden in 4-Loch-Ausführung geliefert!

BAULÄNGE

EN 558-1 Reihe 27

BETRIEBSDRUCK

Großvakuum bis Nenndruck (bis +80°C).
Für Betriebstemperaturen über +80°C siehe Druck-Temperatur-Diagramm.

TEMPERATUR

-30°C bis max. +180°C

Bei Mediumtemperaturen über 80°C, bzw. stark schwankenden Mediumtemperaturen, empfehlen wir eine Druckausgleichsbohrung in der Kugel. Bei zur Dampfbildung neigenden Medien ist eine Ausgleichsbohrung zwingend erforderlich.

Bitte bei Ihrer Bestellung angeben.

WERKSTOFFE

Gehäuse: Edelstahl 1.4408
Kugel: Edelstahl 1.4408
Kugeldichtung: PTFE-glasfaserverstärkt
Spindeldichtung: PTFE / FKM
Handhebel: Edelstahl/
Stahl/ Stahlguss lackiert

ZUSATZAUSSTATTUNG

Pneumatischer oder elektrischer Schwenkantrieb, elektrische Stellungsanzeige.

Alle Angaben sind freibleibend und unverbindlich!

Specification

DESIGN

2-piece design (screwed), maintenance free, full bore. Mounting pad for actuator according to ISO 5211.
Stamped to AD-approval A4, DN15...DN80 **Fire-Safe approval (from DN100 Fire Safe design)** and **Anti-static device. TA Luft approval up to DN100**

FEATURES

- Mounting pad for actuator with two scribed circles (up to DN100)
- handle lockable in open and close position
- Stem seals with spring washer set and lock plate, maintenance free

OPERATION

Rotation of the handle through 90°. (Handle is reversible through 90°.)

CONNECTION

Flanged connection DN 15 up to DN 200
Flange dimension and drilled acc. to PN 16 (PN 40 on request).
Flanges PN16 - DN65 will be delivered in 4-hole execution!

FACE TO FACE

EN 558-1 R27

PRESSURE RANGE

Almost vacuum up to nominal pressure (up to 80°C). For higher temperatures please refer to the Pressure-Temperature-Diagram.

TEMPERATURE RANGE

-30°C up to +180°C

At media temperature above 80°C or large oscillating media temperatures we recommend a pressure compensation bore in the ball. At media which tend to steam-building the pressure compensation bore is compellingly required. Please mention in your order.

MATERIALS

Body: Stainless steel 1.4408
Ball: Stainless steel 1.4408
Ball seals: PTFE-glassfiber-reinforced
Stem seals: PTFE / FKM
Handle: Stainless steel/
Steel/ Cast iron painted

OPTIONS

Pneumatic or electric actuator, electrical position indicator.

The above information is intended for guidance only and the company reserves the right to change any data herein without prior notice!

Artikel:
ZP



2-Wege Kugelhahn
Voller Durchgang
PN 16 - PN 40

Edelstahl



Type:
ZP



2-Way Ball Valve
Full bore
PN 16 - PN 40

Stainless Steel



Artikel- u. Bestellungenaben: z.B. ZP311010

= 2-teiliger Flansch-Kugelhahn, Edelstahl / PTFE / Edelstahl, Handhebel, DN 100

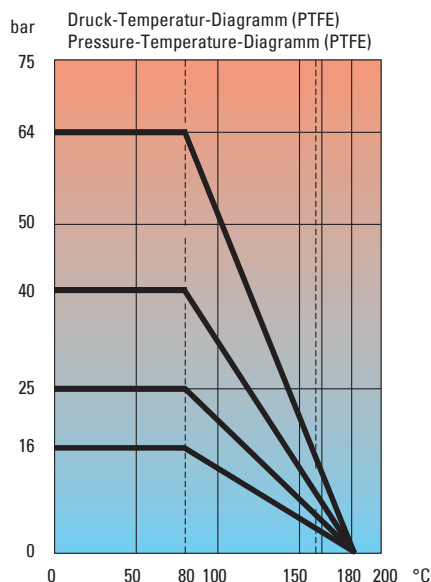
1.+ 2. Stelle Produkt	3.+ 4. Stelle Werkstoffe Gehäuse/ Dichtung/ Kugel	5. Stelle Betätigung	6. Stelle Zusatzausstattung	7.+ 8. Stelle Anschlußgröße
ZP = Flansch-Kugelhahn, voller Durchgang, 2-teilige Ausführung	31 = Edelstahl / PTFE / Edelstahl	0 = ohne Handhebel 1 = mit Handhebel	0 = ohne	02 = DN 15 03 = DN 20 04 = DN 25 05 = DN 32 06 = DN 40 07 = DN 50 08 = DN 65 09 = DN 80 10 = DN 100 11 = DN 125 12 = DN 150 13 = DN 200

Ordering example: e.g. ZP311010

= 2-piece design Flange-ball-valve, stainless steel / PTFE / stainless steel, handle, DN 100

1.+ 2. Digit Product	3.+ 4. Digit Material Body / Seal / Ball	5. Digit Operation	6. Digit Options	7.+ 8. Digit Connection size
ZP = Flange-ball-valve, full bore, 2-piece design	31 = Stainless steel / PTFE / Stainless steel	0 = without Handle 1 = with Handle	0 = no option	02 = DN 15 03 = DN 20 04 = DN 25 05 = DN 32 06 = DN 40 07 = DN 50 08 = DN 65 09 = DN 80 10 = DN 100 11 = DN 125 12 = DN 150 13 = DN 200

Druck-Temperatur-Diagramm / Pressure-Temperature-Diagramm



Hinweis

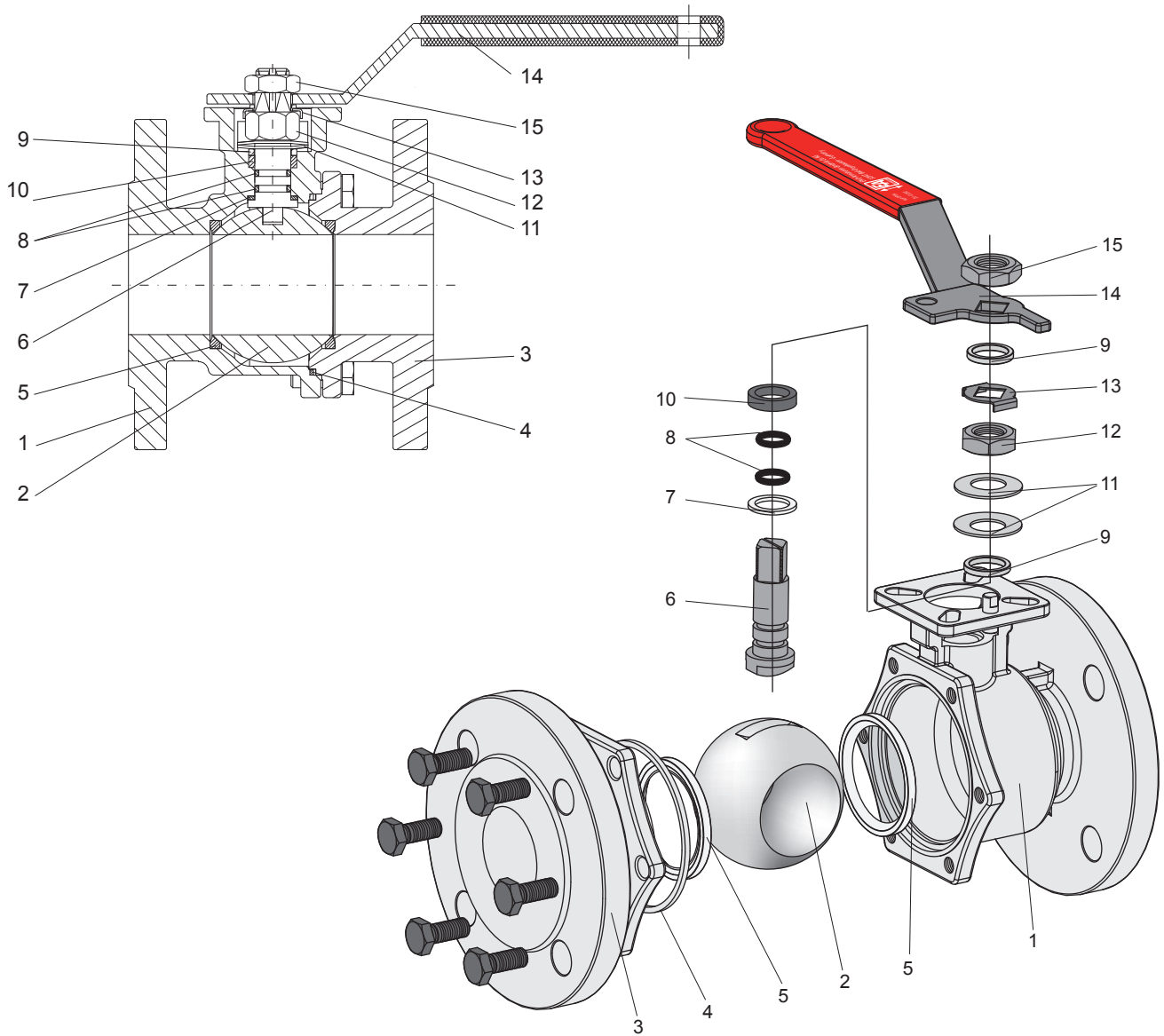
Bei den in dieser Dokumentation beschriebenen Produkten, in der von uns gelieferten Form, handelt es sich weder um Maschinen gemäß Artikel 2 Absatz a noch um unvollständige Maschinen gemäß Artikel 2 Absatz g im Sinne der Richtlinie 2006/42/EG über Maschinen.

Advice

The products described in this documentation in the conditions of our delivery are no machinery according to annex 2 paragraph a respectively no partly completed machinery according to annex 2 paragraph g of the directive 2006/42/EC on machinery.



Stückliste / Parts list

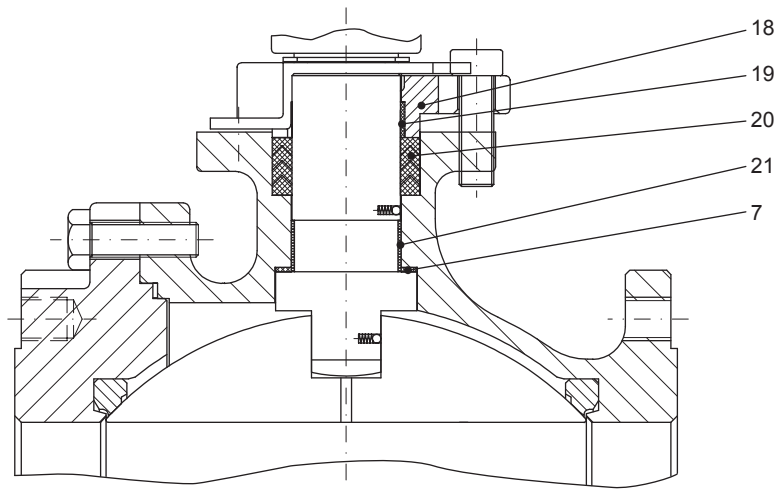


Pos.	Bezeichnung / Description		Material / Material	
1	Gehäuse	Body	Edelstahl 1.4408	Stainless steel 1.4408 (AISI 316)
2	Kugel	Ball	Edelstahl 1.4408	Stainless steel 1.4408 (AISI 316)
3	Anschlußende	Connection end	Edelstahl 1.4408	Stainless steel 1.4408 (AISI 316)
4	Gehäusedichtung	Body seals	PTFE / Graphit	PTFE / Graphite
5	Kugeldichtung	Ball seals	PTFE + 15% Glasfaser	PTFE + 15% glassfiber reinforced
6	Spindel mit Anti-Static-Ausführung	Stem with Anti-static device	Edelstahl 1.4408 Edelstahl 1.4408	Stainless steel 1.4408 (AISI 316) Stainless steel 1.4408 (AISI 316)
7	Scheibe	Gasket	PTFE + 15% Glasfaser	PTFE + 15% glassfiber reinforced
8	O-ring	O- ring	FKM	FKM
9	Druckring	Gland ring	Edelstahl 1.4301	Stainless steel 1.4301 (AISI 304)
10	Packungssatz	Stem packing	Graphit	Graphite
11	Tellerfeder	Spring washer	Edelstahl 1.4310	Stainless steel 1.4310 (AISI 301)
12	Sechskantmutter	Hexagon nut	Edelstahl 1.4301	Stainless steel 1.4301 (AISI 304)
13	Sicherungsblech	Lock plate	Edelstahl 1.4301	Stainless steel 1.4301 (AISI 304)
14	Handhebel - DN100 Handhebel DN125 Handhebel DN150-DN200	Handle Handle Handle	Edelstahl 1.4301 Stahlguss lackiert Stahl lackiert	Stainless steel 1.4301 (AISI 304) Cast iron painted Steel painted
15	Sechskantmutter	Hexagon nut	Edelstahl 1.4301	Stainless steel 1.4301 (AISI 304)

*) nur bis Größe DN100; Dichtung DN125 ... DN200 siehe Seite 4. DN15 ... DN32 sind die Spindeln nur mit einem O-Ring versehen
only up to size DN100; Sealing DN125 ... DN200 please refer page 4. DN15 ... DN32 stems are equipped with one O-ring.

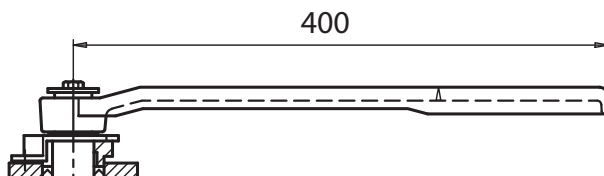


Stückliste für die Spindeldichtung / Parts list for stem sealing DN125 ... DN200

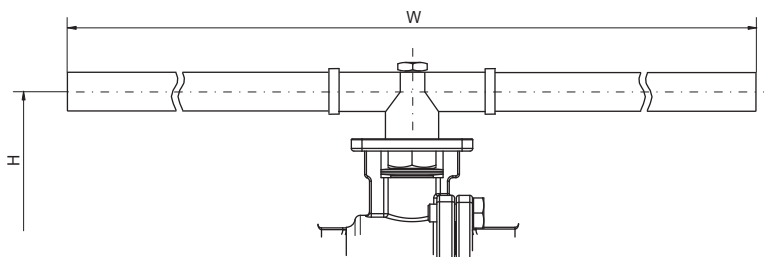


Pos.	Bezeichnung / Description		Material / Material	
7	Dichtung	Gasket	PTFE + 15% glasfaserverstärkt	PTFE + 15% glassfiber reinforced
18	Deckelflansch	Gland Flange	Edelstahl 1.4408	Stainless steel A351 CF8
19	Buchse	Gland Bush	PTFE	PTFE
20	Dichtung	Seal	PTFE	PTFE
21	Spindellager	Stem Bearing	PTFE	PTFE

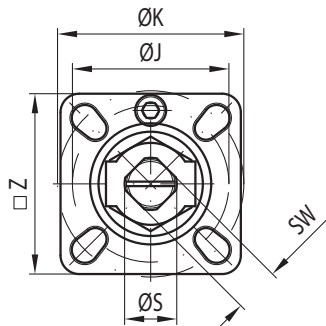
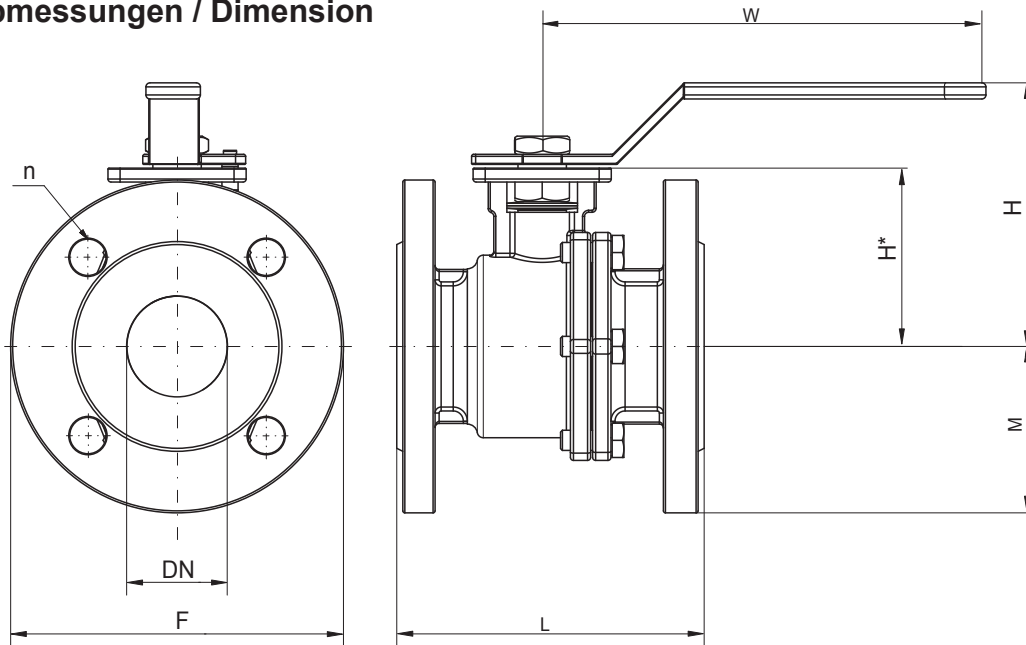
Handhebel bei DN 125 (Stahlguss lackiert) /
handle at DN 125 (Cast iron painted)



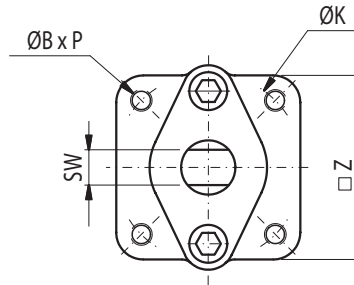
Handhebel bei DN 150 + DN 200 (Stah lackiert) /
handle at DN 150 + DN 200 (Steel painted)



Abmessungen / Dimension



DN 15 - DN 100



DN 125 - DN 200

DN	L	H	H*	ØF	n	M	ØK	ØJ	ØBxP	ØS	SW	□Z	W	PN	kg
15	115	90,5	54,0	95	4x14	47,5	42	36	-	11	9	42	115,5	40	2,28
20	120	90,5	56,0	105	4x14	52,5	42	36	-	11	9	42	115,5	40	2,86
25	125	102,5	62,5	115	4x14	57,5	50	42	-	14,3	11	48	188,5	40	3,84
32	130	113,5	72,0	140	4x18	70	50	42	-	14,3	11	48	188,5	40	5,32
40	140	112,5	78,0	150	4x18	75	70	50	-	18	14	68	223,5	40	6,56
50	150	126,5	87,5	165	4x18	82,5	70	50	-	18	14	68	223,5	40	9,04
65 ¹	170	155,5	107,0	185	4x18	92,5	102	70	-	22	17	94	351,5	16	13,94
80	180	166,5	117,5	200	8x18	100	102	70	-	22	17	94	351,5	16	17,58
100	190	181,5	132,5	220	8x18	110	102	70	-	22	17	94	351,5	16	24
125	325	207	148,0	250	8x18	125	102	-	M10x1,5	30	20 ²	92	400	16	47
150	350	272	182,0	285	8x22	142,5	125	-	M12x1,75	38	26 ²	115	800	16	68
200	400	338	233,5	340	12x22	170	140	-	M16x2	48	32 ²	137,5	1100	16	130

¹ Flansche PN16 - DN65 werden in 4-Loch-Ausführung geliefert!
Flanges PN16 - DN65 will be delivered in 4-hole execution!

² Ausführung: 2-flach
² version: double-D





Qualität von Anfang an.

Technische Daten

BAUFORM

2-teilige Körperkonstruktion (verschraubt), mit vollem zylindrischen Durchgang. Flanschplatte nach ISO 5211 für Antriebsaufbau. Stempelung nach AD-Merkblatt A4, Fire-Safe Zulassung und Anti-Static Ausführung.

TA-Luft Abnahme bis DN100

BETÄTIGUNG

Pneumatisch doppelt- oder einfachwirkend

ANSCHLUß

Flansch DN 15 bis DN 200
Flansch PN 16 gebohrt (PN 40 auf Anfrage)
Flansche PN16 - DN65 werden in 4-Loch-Ausführung geliefert!

BETRIEBSDRUCK

Großvakuum bis PN 16 (Bis 80°C). Für Betriebstemperaturen über +80°C siehe Druck-Temperatur-Diagramm.

STEUERDRUCK

6 bis 8 bar
(Bei niedrigerem Steuerdruck bitte anfragen)

EINBAUWEISE

In jeder Lage.

MEDIUMTEMPERATUR

-30°C bis max. +120°C
Mit Schaltwellenverlängerung bis max. +180°C.
*Bei Mediumtemperaturen über 80°C, bzw. stark schwankenden Mediumtemperaturen, empfehlen wir eine Druckausgleichsbohrung in der Kugel. Bei zur Dampfbildung neigenden Medien ist eine Ausgleichsbohrung zwingend erforderlich.
Bitte bei Ihrer Bestellung angeben.*

UMGEBUNGSTEMPERATUR

-20°C bis +80°C (bei höheren Temperaturen ist ein Antrieb in Hochtemperatursausführung erforderlich.)

WERKSTOFFE

Gehäuse: Edelstahl 1.4408
Kugel: Edelstahl 1.4408
Kugeldichtung: PTFE glasfaserverstärkt
Spindeldichtung: PTFE / FKM

DURCHFLUßMEDIUM

Neutrale gasförmige und flüssige Medien.
(Andere Medien auf Anfrage)

STEUERMEDIUM

Gefilterte Luft (hinsichtlich Rest-Öl, Rest-Staub und Rest-Wasser).
Mindestens nach PNEUROP/ ISO-Klasse 4.

ZUSATZAUSSTATTUNG

Direkt angebautes oder separates 3/2- oder 5/2-Wegeventil, elektrische oder optische Stellungsanzeige.

Weitere technische Daten siehe Typenblatt Kugelhahn (Art. ZP) und Typenblatt Antrieb (Art. ED) !

Alle Angaben sind freibleibend und unverbindlich!

Specification

DESIGN

Body consists of 2 screwed parts, full cylindrical bore. Mounting pad for actuator according to ISO 5211. Stamped to AD-approval A4, Fire-Safe approval and Anti-static device.

TA Luft approval up to DN100

OPERATION

Pneumatic double- or single-acting

CONNECTION

Flanged connection DN 15 up to DN 200
Flange dimension and drilled acc. to PN 16 (PN 40 on request). Flanges PN16 - DN65 will be delivered in 4-hole execution!

PRESSURE RANGE

Almost vacuum up to PN 16 (Up to 80°C).
For higher temperatures please refer to the Pressure-Temperature-Diagram.

PILOT PRESSURE

6 - 8 bar
(Lower pilot pressure on request)

INSTALLATION

As desired

TEMPERATURE RANGE

-30°C up to +120°C
With spindle elongation up to +180°C
*At media temperature above 80°C or large oscillating media temperatures we recommend a pressure compensation bore in the ball. At media which tend to steam-building the pressure compensation bore is compellingly required.
Please mention in your order.*

TEMPERATURE OF THE ENVIRONMENT

-20°C up to +80°C (at higher temperatures the high-temperature version of the actuator will be necessary.)

MATERIALS

Body: Stainless steel 1.4408
Ball: Stainless steel 1.4408
Ball seal: PTFE glassfiber reinforced
Spindle seal: PTFE / FKM

MEDIA

Neutral gases and liquids
(Different media on request)

PILOT MEDIA

Filtered air, subject to remaining oil, dust and water.
According to at least PNEUROP/ ISO-class 4.

OPTIONS

Directly or separately mounted 3/2- or 5/2-way valve, electrical or optical position indicator.

Further specifications refer to data-sheet of ball-valve (Art. ZP) and actuator (Art. ED) !

The above information is intended for guidance only and the company reserves the right to change any data herein without prior notice!

Artikel:
ZP-ED / ZP-EE



2-Wege Kugelhahn
mit pneumatischem
Schwenkantrieb
PN 16

Edelstahl



Type:
ZP-ED / ZP-EE



2-Way Ball Valve
with pneumatik
actuator
PN 16

Stainless Steel



Artikel- u. Bestellangaben: z.B. **ZP310004-ED620552**

= 2-Wege Edelstahl Kugelhahn, DN25 mit Antrieb ED, doppeltwirkend, Steuerkolben 55mm Ø

Kugelhahn:

1.+ 2. Stelle Produkt	3.+ 4. Stelle Werkstoffe Gehäuse/Dichtung/Kugel	5. Stelle Betätigung	6. Stelle Zusatzausstattung	7.+ 8. Stelle Anschlußgröße
ZP = 2-Wege Kugelhahn, voller Durchgang	31 = Edelstahl / PTFE-FKM / Edelstahl	0 = ohne	0 = ohne	02 = DN 15 03 = DN 20 04 = DN 25 05 = DN 32 06 = DN 40 07 = DN 50 08 = DN 65 09 = DN 80 10 = DN 100 11 = DN 125 12 = DN 150 13 = DN 200 (nur mit Antrieb HD erhältlich)

Antrieb:

9. - 11. Stelle Produkt	12. Stelle Gehäusewerkstoff	13. Stelle Dichtung	14. - 16 Stelle Kolben Ø	17. Stelle Befestigung u. Anschluß
-ED (HD) = Schwenkantrieb, doppeltwirkend -EE (HE) = Schwenkantrieb, federrückstellend	6 = Alulegierung (eloxiert)	2 = NBR 3 = FKM	043 = 43 mm 055 = 55 mm 063 = 63 mm 070 = 70 mm 085 = 85 mm 100 = 100 mm 125 = 125 mm 165 = 165 mm (HD/HE) 185 = 185 mm (HD/HE) 210 = 210 mm (HD/HE)	2 = DIN-achtkant

Ordering example: e.g. **ZP310004-ED620552**

= 2-way stainless steel ball valve, DN25 with actuator ED, double acting, piston 55mm Ø

Ball valve:

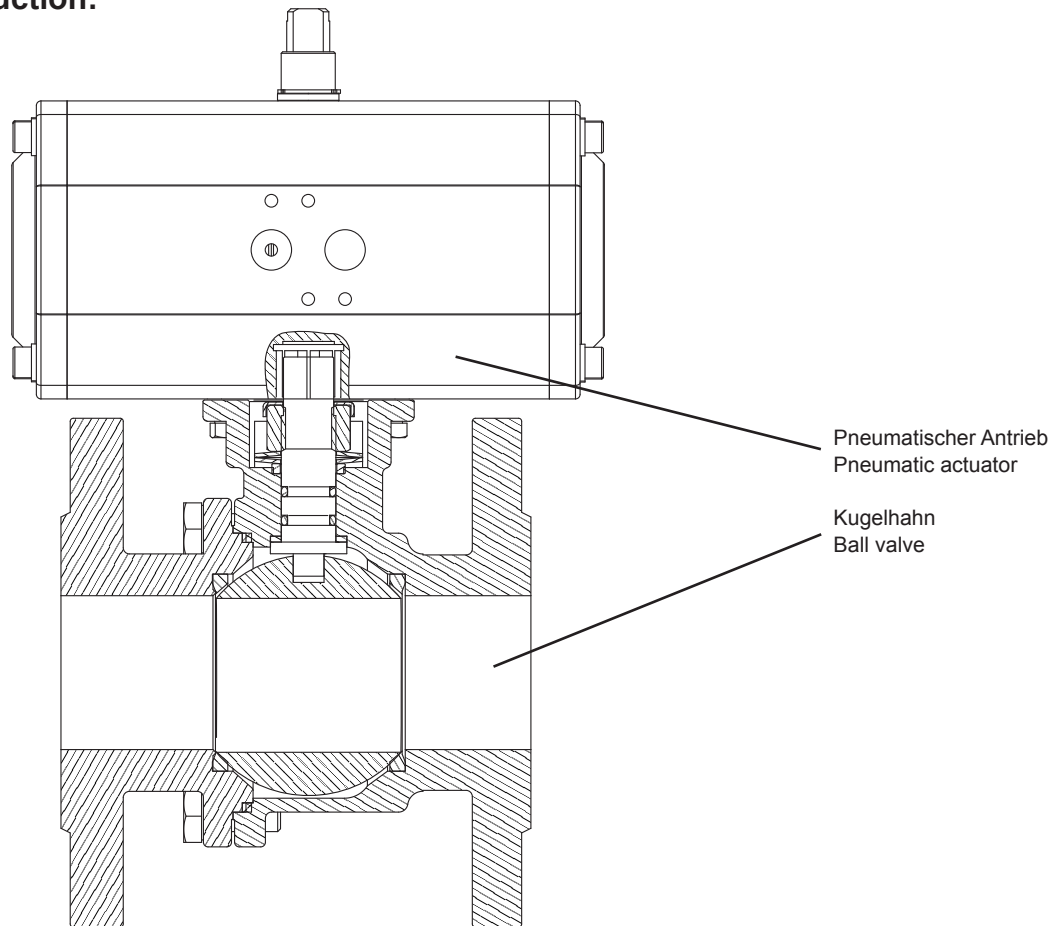
1.+ 2. Digit Product	3.+ 4. Digit Material Body/ seal/ ball	5. Digit Operation	6. Digit Options	7.+ 8. Digit Connecting size
ZP = 2-way ballvalve, full bore	31 = stainless steel/ PTFE-FKM / stainless steel	0 = without	0 = no options	02 = DN 15 03 = DN 20 04 = DN 25 05 = DN 32 06 = DN 40 07 = DN 50 08 = DN 65 09 = DN 80 10 = DN 100 11 = DN 125 12 = DN 150 13 = DN 200 (only available with actuator HD)

Actuator:

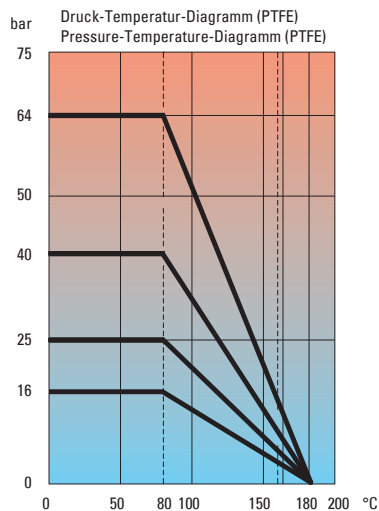
9. - 11. Stelle Produkt	12. Digit Body material	13. Digit Sealing	14. - 16 Digit Piston Ø	17. Digit Mounting and connection
-ED (HD) = Pneumatic actuator, double-acting -EE (HE) = Pneumatic actuator, spring return	6 = Aluminium alloy (anodized)	2 = NBR 3 = FKM	043 = 43 mm 055 = 55 mm 063 = 63 mm 070 = 70 mm 085 = 85 mm 100 = 100 mm 125 = 125 mm 165 = 165 mm (HD/HE) 185 = 185 mm (HD/HE) 210 = 210 mm (HD/HE)	2 = DIN-octagon



Aufbau / Construction:



Druck - Temperatur - Diagramm / Pressure - Temperature - Diagram



Hinweis

Bei den in dieser Dokumentation beschriebenen Produkten in der von uns gelieferten Form handelt es sich um unvollständige Maschinen gemäß Artikel 2 Absatz g im Sinne der Richtlinie 2006/42/EG über Maschinen, deren Inbetriebnahme solange untersagt ist, bis festgestellt wurde, dass die Maschinen, in die die unvollständigen Maschinen eingebaut wurden, den Bestimmungen der Richtlinie 2006/42/EG über Maschinen entspricht.

Beachten Sie hierzu auch die Einbauerklärung und Einbauanleitung.

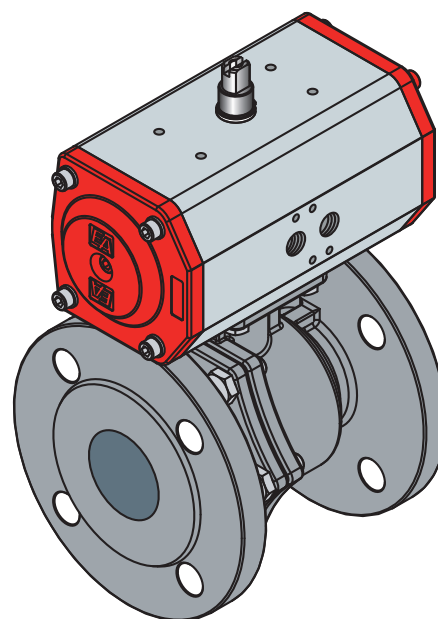
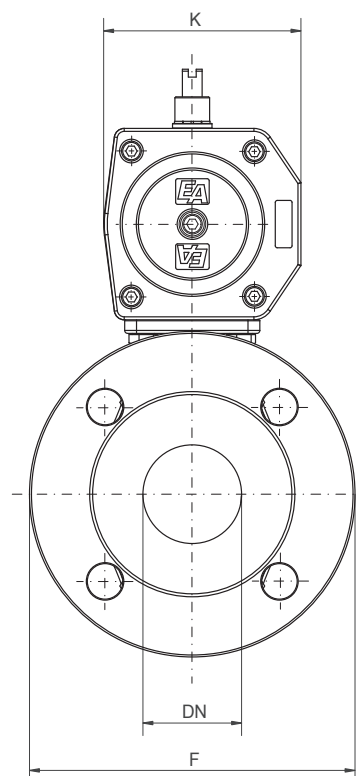
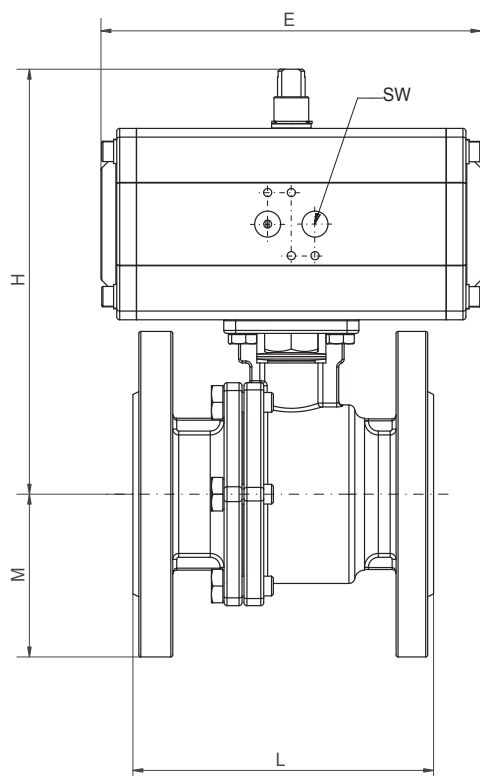
Advice

The products described in this documentation in the conditions of our delivery are partly completed machinery according to annex 2 paragraph g of the directive 2006/42/EC on machinery, which must not be put into service until the final machinery into which it is to be incorporated has been declared in conformity with the provisions of the Directive 2006/42/EC on machinery, where appropriate.

Please take notice to the Declaration of incorporation and the assembly instruction.



Abmessungen / Dimension:



Beachten !!! Attention !!!

Antriebsauslegung für Standardanwendung des Kugelhahnes, für saubere und selbstschmierende Medien.
Above mentioned actuators are for standard applications of the ball valve, for clean and self-lubricating media.

* Flansche PN16 - DN65 werden in 4-Loch-Ausführung geliefert!
Flanges PN16 - DN65 will be delivered in 4-hole execution!

DN	DW	EW	L	F	H ¹⁾	H ²⁾	M	E ¹⁾	E ²⁾	K ¹⁾	K ²⁾	S ¹⁾	S ²⁾	SW ¹⁾	SW ²⁾
15	43	55	115	95	141	155	47,5	126	163	65	78	G ¹ / ₈	G ¹ / ₈	10	10
20	43	55	120	105	143	157	52,5	126	163	65	78	G ¹ / ₈	G ¹ / ₈	10	10
25	55	63	125	115	164	178	57,5	163	197	78	86	G ¹ / ₈	G ¹ / ₈	10	10
32	55	85	130	140	173	199	70	163	193	86	115	G ¹ / ₈	G ¹ / ₄	10	10
40	63	85	140	150	193	220	75	197	231	86	115	G ¹ / ₈	G ¹ / ₄	10	10
50	70	100	150	165	214	257	82,5	193	285	100	143	G ¹ / ₄	G ¹ / ₄	10	19
65*	85	125	170	185	249	307	92,5	231	340	115	174	G ¹ / ₄	G ¹ / ₄	10	20
80	85	125	180	200	260	317	100	231	340	143	174	G ¹ / ₄	G ¹ / ₄	19	20
100	100	165	190	220	302	350	110	285	365	143	174	G ¹ / ₄	G ¹ / ₄	19	28
125	165	185	325	250	469	492	125	365	420	174	172	G ¹ / ₄	G ¹ / ₄	20	36
150	165	210	350	285	490	557	142,5	365	462	174	224	G ¹ / ₄	G ¹ / ₄	28	36
200	185	-	400	340	623	-	170	420	-	224	-	G ¹ / ₄	-	36	-

¹⁾ : gilt für Antrieb DW / for actuator DW
²⁾ : gilt für Antrieb EW / for actuator EW

* **Beachten !!**
* **Attention !!**

Gewicht ohne Federn (EW)
Weight without spring (EW)





Qualität von Anfang an.

Technische Daten

BAUFORM

2-teilige Körperkonstruktion (verschraubt), wartungsfrei, mit vollem Durchgang. Flanschplatte nach ISO 5211 für Antriebsaufbau. Stempelung nach AD-Merkblatt A4, Anti-Static und Fire-safe design.

Der Antrieb ist mit einem robusten, wasserdichten Gehäuse, Überlastungsschutz und Heizung gegen Kondenswasser ausgerüstet.

BETÄTIGUNG

Direktgesteuert über Elektromotor mit nachgeschaltetem Unteretzungsgetriebe.

ANSCHLUß

Flansch DN 15 bis DN 150
Flansch PN 16 gebohrt (PN 40 auf Anfrage).
Flansche PN16 - DN65 werden in 4-Loch-Ausführung geliefert!

BETRIEBSDRUCK

Großvakuum bis Nenndruck (bis +80°C).
Für Betriebstemperaturen über +80°C siehe Druck-Temperatur-Diagramm.

MEDIUMTEMPERATUR

-30°C bis max. 180°C
*Bei Mediumtemperaturen über 80°C, bzw. stark schwankenden Mediumtemperaturen, empfehlen wir eine Druckausgleichsbohrung in der Kugel. Bei zur Dampfbildung neigenden Medien ist eine Ausgleichsbohrung zwingend erforderlich.
Bitte bei Ihrer Bestellung angeben.*

UMGEBUNGSTEMPERATUR

-20°C bis max. +70°C

WERKSTOFFE

Kugelhahn:

Gehäuse: Edelstahl 1.4408
Kugel: Edelstahl 1.4408
Kugeldichtung: PTFE-glasfaserverstärkt
Spindeldichtung: PTFE / FKM

Antrieb:

Gehäuse: Stahl, Aluminium Legierung,
Bronze
Polyester beschichtet

ANSCHLUßSPANNUNG

24V DC
230V 50/60 Hz ±10%
400V 3AC

SCHUTZART

IP 67

AUSSTATTUNG

Potentiometer, Positionsrückmeldung, Stellungsregler

Weitere technische Daten für Kugelhahn ZP siehe Datenblatt **Art. ZP** und für den Antrieb siehe Datenblatt **Art. NE**.

Alle Angaben sind freibleibend und unverbindlich!

Specification

DESIGN

2-piece design (screwed), maintenance free, full bore. Mounting pad for actuator according to ISO 5211. Stamped to AD-approval A4, Anti-static and Fire-safe design.

The actuator has a waterresistant body with overload protection and a heating device against condensation water.

OPERATION

Directly operated with secondary reducing gear.

CONNECTION

Flanged connection DN 15 up to DN 150
Flange dimension and drilled acc. to PN 16 (PN 40 on request).
Flanges PN16 - DN65 will be delivered in 4-hole execution!

PRESSURE RANGE

Almost vacuum up to the nominal pressure (max. +80°C). For higher temperatures see the Pressure-Temperature-Diagram.

MEDIA TEMPERATURE

-30°C up to max. +180°C
At media temperature above 80°C or large oscillating media temperatures we recommend a pressure compensation bore in the ball. At media which tend to steam-building the pressure compensation bore is compellingly required. Please mention in your order.

AMBIENT TEMPERATURE

-20°C bis max. +70°C

MATERIALS

ball valve:

Body: Stainless steel 1.4408
Ball: Stainless steel 1.4408
Ball seals: PTFE-glassfiber-reinforced
Stem seals: PTFE / FKM

actuator:

Body: Carbon Steel, Aluminium alloy,
Bronze
polyester coated

STANDARD VOLTAGES

24V DC
230V 50/60 Hz ±10%
400V 3AC

PROTECTION

IP 67

EQUIPMENT

Potentiometer, Position indicator, Position controller

Further specifications for ball valve ZP refer to data-sheet **Art. ZP** and for actuator ES refer to data-sheet **Art. NE**.

The above information is intended for guidance only and the company reserves the right to change any data herein without prior notice.

Artikel:
ZP-NE

2-Wege Kugelhahn
mit elektrischem
Schwenkantrieb
PN 16

Edelstahl



Type:
ZP-NE

2-Way Ball Valve
with electric
actuator
PN 16

Stainless Steel



Artikel- u. Bestellangaben: z.B. **ZP311007-NE064100**

= 2-teiliger Flansch-Kugelhahn, Edelstahl / PTFE / Edelstahl, DN 50, Antrieb NE 05 - 230V 50Hz, 2 zusätzliche Endlagenschalter

1.+ 2. Stelle Produkt	3.+ 4. Stelle Werkstoffe Gehäuse/ Dichtung/ Kugel	5. Stelle Betätigung	6. Stelle Zusatzausstattung	7.+ 8. Stelle Anschlußgröße
ZP = Flansch-Kugelhahn, voller Durchgang, 2-teilige Ausführung	31 = Edelstahl / PTFE glasfaserverstärkt / Edelstahl	1 = elektrischer Schwenkantrieb	0 = ohne	02 = DN 15 03 = DN 20 04 = DN 25 05 = DN 32 06 = DN 40 07 = DN 50 08 = DN 65 09 = DN 80 10 = DN 100 11 = DN 125 12 = DN 150 13 = DN 200

Antrieb:

9. - 11. Stelle Produkt	12. + 13. Stelle Antriebstyp	14. Stelle Anschlußspannung	15. - 17. Stelle	18. - 21. Stelle Zusatzausstattung
-NE = Elektrischer Schwenk- antrieb	05 = NE05 06 = NE06 09 = NE09 15 = NE15 19 = NE19 38 = NE38 60 = NE60 10 = NE100	2 = 24V DC 4 = 230V 50Hz 5 = 400V 3AC	100 = Standard 2 zusätzliche Endlagenschalter (ALS)	/PIU = Potentiometer /PCU = Stellungsregler /CPT = Stellungsgeber /RBP = Batterie-Set

Ordering example: e.g. **ZP311007-NE064100**

= 2-piece design Flange-ball-valve, stainless steel / PTFE / stainless steel, DN 50, Actuator NE 06 - 230V 50Hz, 2 additional limit switches

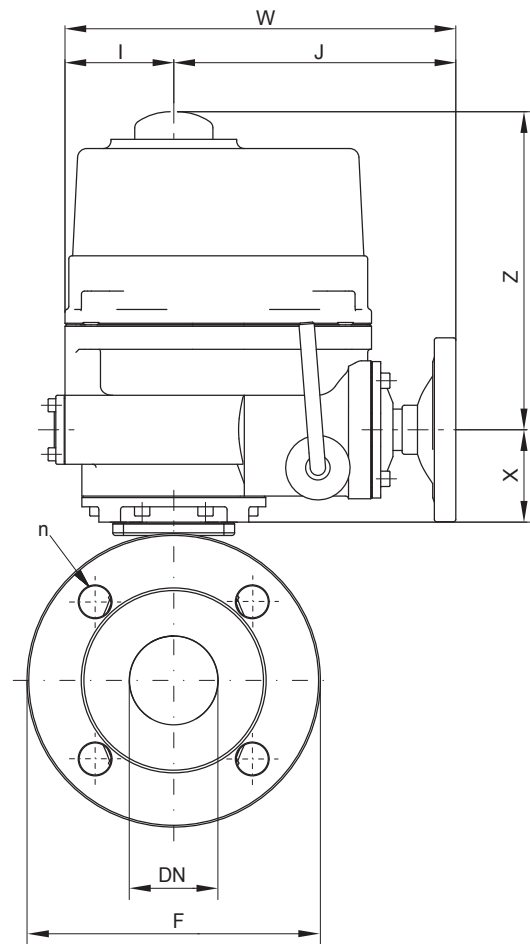
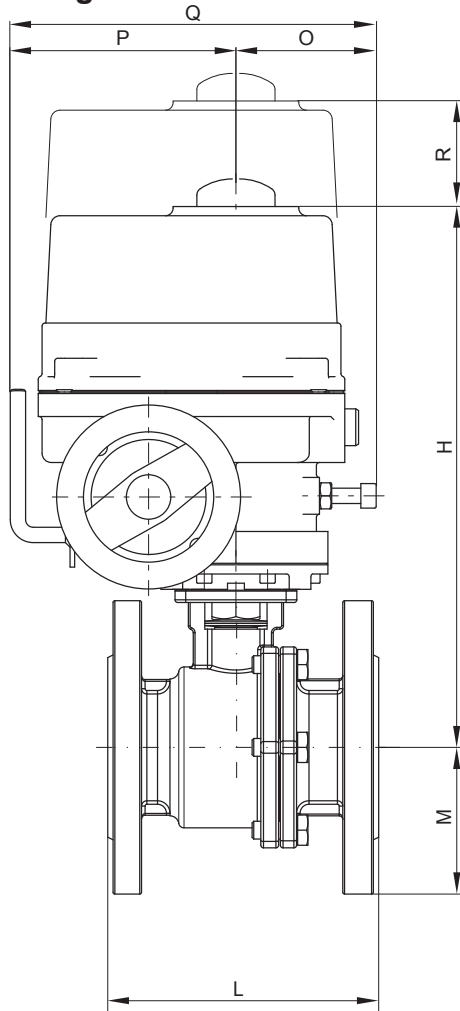
1.+ 2. Digit Product	3.+ 4. Digit Material Body / Seal / Ball	5. Digit Operation	6. Digit Options	7.+ 8. Digit Connection size
ZP = Flange-ball-valve, full bore, 2-piece design	31 = Stainless steel / PTFE glassfiber-reinforced/ Stainless steel	1 = electric actuator	0 = no option	02 = DN 15 03 = DN 20 04 = DN 25 05 = DN 32 06 = DN 40 07 = DN 50 08 = DN 65 09 = DN 80 10 = DN 100 11 = DN 125 12 = DN 150 13 = DN 200

Actuator:

9. - 11. Digit Product	12.+ 13. Digit Type	14. Digit Atanded voltages	15. - 17. Digit	18. - 21. Digit Options
-NE = Electric actuator	05 = NE05 06 = NE06 09 = NE09 15 = NE15 19 = NE19 38 = NE38 60 = NE60 10 = NE100	2 = 24V DC 4 = 230V 50Hz 5 = 400V 3AC	100 = Standard 2 additional limit switches (ALS)	/PIU = Potentiometer /PCU = Position Controller /CPT = Position Indicator /RBP = Battery Pack



Abmessungen / Dimension



DN	NE	ØF	L	H	M	n x Ø	R	Q	P	O	W	I	J	Z	X
[mm]		[mm]	[mm]	[mm]	[mm]	[mm]	[mm]	[mm]	[mm]	[mm]	[mm]	[mm]	[mm]	[mm]	[mm]
15	05	95	115	202	47,5	4x14	80	168	72	96	132	66	66	-	-
20	05	105	120	204	52,5	4x14	80	168	72	96	132	66	66	-	-
25	05	115	125	211	57,5	4x14	80	168	72	96	132	66	66	-	-
32	05	140	130	220	70,0	4x18	80	168	72	96	132	66	66	-	-
40	05	150	140	226	75,0	4x18	80	168	72	96	132	66	66	-	-
50	06	165	150	361	82,5	4x18	108	181	113	68	231	56	175	213	60
65*	09	185	170	380	92,5	4x18	108	181	113	68	231	56	175	213	60
80	15	200	180	391	100,0	8x18	108	224	139	85	261	77	184	213	60
100	19	220	190	406	110,0	8x18	108	224	139	85	261	77	184	213	60
125	38 ⁽¹⁾	250	325	468	125,0	8x18	130	258	159	99	285	83	202	250	70
150	60 ⁽¹⁾	285	350	543	142,5	8x22	178	307	191	116	325	99	226	283	77
200	100 ⁽¹⁾	340	400	595	170,0	12x22	178	307	191	116	325	99	226	283	78

⁽¹⁾: Antriebe nicht mit Anschlussspannung 24 VDC lieferbar/
actuator is not available with 24V DC

* Flansche PN16 - DN65 werden in 4-Loch-Ausführung geliefert!
Flanges PN16 - DN65 will be delivered in 4-hole execution!

Hinweis

Bei den in dieser Dokumentation beschriebenen Produkten in der von uns gelieferten Form handelt es sich um unvollständige Maschinen gemäß Artikel 2 Absatz g im Sinne der Richtlinie 2006/42/EG über Maschinen, deren Inbetriebnahme solange untersagt ist, bis festgestellt wurde, dass die Maschinen, in die die unvollständigen Maschinen eingebaut wurden, den Bestimmungen der Richtlinie 2006/42/EG über Maschinen entspricht.

Beachten Sie hierzu auch die Einbauerklärung und Einbauanleitung.

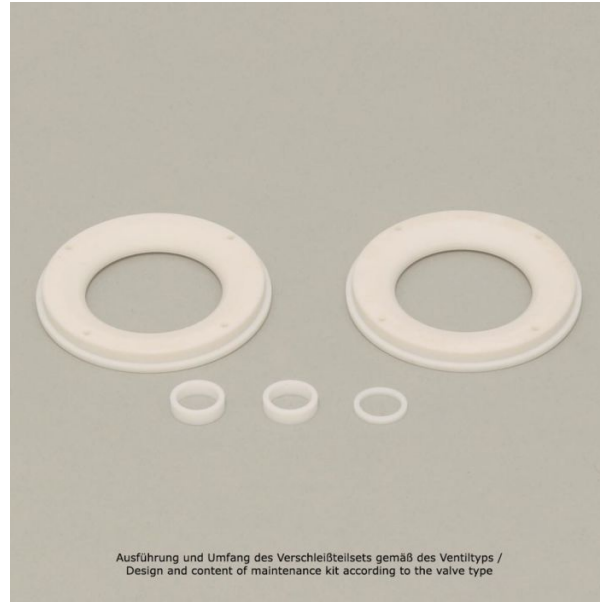
Advice

The products described in this documentation in the conditions of our delivery are partly completed machinery according to annex 2 paragraph g of the directive 2006/42/EC on machinery, which must not be put into service until the final machinery into which it is to be incorporated has been declared in conformity with the provisions of the Directive 2006/42/EC on machinery, where appropriate.

Please take notice to the Declaration of incorporation and the assembly instruction.



ZPD



item number	Surname
<u>Item number: ZPD10002</u>	<u>Sealing kit-ZP, DN15, PTFE</u>
<u>Item number: ZPD10003</u>	<u>Sealing kit-ZP, DN20, PTFE</u>
<u>Item number: ZPD10004</u>	<u>Sealing kit-ZP, DN25, PTFE</u>
<u>Item number: ZPD10005</u>	<u>Sealing kit-ZP, DN32, PTFE</u>
<u>Item number: ZPD10006</u>	<u>Sealing kit-ZP, DN40, PTFE</u>

item number	Surname
<u>Item number: ZPD10007</u>	<u>Sealing kit-ZP, DN50, PTFE</u>
<u>Item number: ZPD10008</u>	<u>Sealing kit-ZP, DN65, PTFE</u>
<u>Item number: ZPD10009</u>	<u>Sealing kit-ZP, DN80, PTFE</u>
<u>Item number: ZPD10010</u>	<u>Sealing kit-ZP, DN100, PTFE</u>
<u>Item number: ZPD10011</u>	<u>Sealing kit-ZP, DN125, PTFE</u>
<u>Item number: ZPD10012</u>	<u>Sealing kit-ZP, DN150, PTFE</u>
<u>Item number: ZPD10013</u>	<u>Sealing kit-ZP, DN200, PTFE</u>

ZPK



item number	Surname
<u>Item number: ZPK30002</u>	<u>Ball-ZP, DN15, 1.4408</u>
<u>Item number: ZPK30003</u>	<u>Ball-ZP, DN20, 1.4408</u>
<u>Item number: ZPK30004</u>	<u>Ball-ZP, DN25, 1.4408</u>
<u>Item number: ZPK30005</u>	<u>Ball-ZP, DN32, 1.4408</u>
<u>Item number: ZPK30006</u>	<u>Ball-ZP, DN40, 1.4408</u>

item number	Surname
<u>Item number: ZPK30007</u>	<u>Ball-ZP, DN50, 1.4408</u>
<u>Item number: ZPK30008</u>	<u>Ball-ZP, DN65, 1.4408</u>
<u>Item number: ZPK30009</u>	<u>Ball-ZP, DN80, 1.4408</u>
<u>Item number: ZPK30010</u>	<u>Ball-ZP, DN100, 1.4408</u>
<u>Item number: ZPK30011</u>	<u>Ball-ZP, DN125, 1.4408</u>
<u>Item number: ZPK30012</u>	<u>Ball-ZP, DN150, 1.4408</u>
<u>Item number: ZPK30013</u>	<u>Kugel-ZP, DN200, 1.4408</u>

По вопросам продаж и поддержки обращайтесь:

Алматы (7273)495-231	Казань (843)206-01-48	Новокузнецк (3843)20-46-81	Смоленск (4812)29-41-54
Архангельск (8182)63-90-72	Калининград (4012)72-03-81	Новосибирск (383)227-86-73	Сочи (862)225-72-31
Астрахань (8512)99-46-04	Калуга (4842)92-23-67	Омск (3812)21-46-40	Ставрополь (8652)20-65-13
Барнаул (3852)73-04-60	Кемерово (3842)65-04-62	Орел (4862)44-53-42	Сургут (3462)77-98-35
Белгород (4722)40-23-64	Киров (8332)68-02-04	Оренбург (3532)37-68-04	Тверь (4822)63-31-35
Брянск (4832)59-03-52	Краснодар (861)203-40-90	Пенза (8412)22-31-16	Томск (3822)98-41-53
Владивосток (423)249-28-31	Красноярск (391)204-63-61	Пермь (342)205-81-47	Тула (4872)74-02-29
Волгоград (844)278-03-48	Курск (4712)77-13-04	Ростов-на-Дону (863)308-18-15	Тюмень (3452)66-21-18
Вологда (8172)26-41-59	Липецк (4742)52-20-81	Рязань (4912)46-61-64	Ульяновск (8422)24-23-59
Воронеж (473)204-51-73	Магнитогорск (3519)55-03-13	Самара (846)206-03-16	Уфа (347)229-48-12
Екатеринбург (343)384-55-89	Москва (495)268-04-70	Санкт-Петербург (812)309-46-40	Хабаровск (4212)92-98-04
Иваново (4932)77-34-06	Мурманск (8152)59-64-93	Саратов (845)249-38-78	Челябинск (351)202-03-61
Ижевск (3412)26-03-58	Набережные Челны (8552)20-53-41	Севастополь (8692)22-31-93	Череповец (8202)49-02-64
Иркутск (395)279-98-46	Нижний Новгород (831)429-08-12	Симферополь (3652)67-13-56	Ярославль (4852)69-52-93
Россия (495)268-04-70	Киргизия (996)312-96-26-47	Казахстан (7172)727-132	

Эл. почта efg@nt-rt.ru || Сайт: <https://end.nt-rt.ru/>