

ZH, ZHD

Технические характеристики

По вопросам продаж и поддержки обращайтесь:

Алматы (7273)495-231	Казань (843)206-01-48	Новокузнецк (3843)20-46-81	Смоленск (4812)29-41-54
Архангельск (8182)63-90-72	Калининград (4012)72-03-81	Новосибирск (383)227-86-73	Сочи (862)225-72-31
Астрахань (8512)99-46-04	Калуга (4842)92-23-67	Омск (3812)21-46-40	Ставрополь (8652)20-65-13
Барнаул (3852)73-04-60	Кемерово (3842)65-04-62	Орел (4862)44-53-42	Сургут (3462)77-98-35
Белгород (4722)40-23-64	Киров (8332)68-02-04	Оренбург (3532)37-68-04	Тверь (4822)63-31-35
Брянск (4832)59-03-52	Краснодар (861)203-40-90	Пенза (8412)22-31-16	Томск (3822)98-41-53
Владивосток (423)249-28-31	Красноярск (391)204-63-61	Пермь (342)205-81-47	Тула (4872)74-02-29
Волгоград (844)278-03-48	Курск (4712)77-13-04	Ростов-на-Дону (863)308-18-15	Тюмень (3452)66-21-18
Вологда (8172)26-41-59	Липецк (4742)52-20-81	Рязань (4912)46-61-64	Ульяновск (8422)24-23-59
Воронеж (473)204-51-73	Магнитогорск (3519)55-03-13	Самара (846)206-03-16	Уфа (347)229-48-12
Екатеринбург (343)384-55-89	Москва (495)268-04-70	Санкт-Петербург (812)309-46-40	Хабаровск (4212)92-98-04
Иваново (4932)77-34-06	Мурманск (8152)59-64-93	Саратов (845)249-38-78	Челябинск (351)202-03-61
Ижевск (3412)26-03-58	Набережные Челны (8552)20-53-41	Севастополь (8692)22-31-93	Череповец (8202)49-02-64
Иркутск (395)279-98-46	Нижний Новгород (831)429-08-12	Симферополь (3652)67-13-56	Ярославль (4852)69-52-93
Россия (495)268-04-70	Киргизия (996)312-96-26-47	Казахстан (7172)727-132	



Qualität von Anfang an.

Technische Daten

BAUFORM

3-teilige Körperkonstruktion (verschraubt), wartungsfrei, mit vollem Durchgang. Flanschplatte nach ISO 5211 für Antriebsaufbau. Stempelung nach DGRL 97/23/EG; **Fire-safe Zulassung** und **Anti-Statik Ausführung**

BESONDERHEITEN

- Flanschplatte für Antriebsaufbau mit Doppellochkreis
- Handhebel in AUF- und ZU-Stellung abschließbar
- Spindelpackung mit Tellerfederpaket und Sicherungsblech, wartungsfrei
- Gehäuseteile mit Zentrier-Nut und Feder, zum leichten und zentrierengenauen Zusammenbau

BETÄTIGUNG

90°-Drehung des Handhebels.
Um jeweils 90° gegen die Spindel versetzbar.

ANSCHLUß

Innengewinde 1/2" ... 2", DIN 2999

BAULÄNGE

DIN 3202 M3

BETRIEBSDRUCK

max. 100bar bis 40°C.
Bei höheren Betriebstemperaturen siehe Druck-Temperatur Diagramm.

TEMPERATUR

-30°C ... +180°C
*Bei Mediumtemperaturen über 80°C, bzw. stark schwankenden Mediumtemperaturen, empfehlen wir eine Druckausgleichsbohrung in der Kugel. Bei zur Dampfbildung neigenden Medien ist eine Ausgleichsbohrung zwingend erforderlich.
Bitte bei Ihrer Bestellung angeben.*

WERKSTOFFE

Gehäuse: Edelstahl 1.4408
Kugel: Edelstahl 1.4408
Kugeldichtung: PTFE glasfaserverstärkt
Spindeldichtung: PTFE / FKM
Handhebel: Edelstahl

ZUSATZAUSSTATTUNG

Pneumatischer oder elektrischer Schwenkantrieb, elektrische Stellungsanzeige.

Alle Angaben sind freibleibend und unverbindlich!

Specification

DESIGN

3-piece design (screwed), maintenance free, full bore. Mounting pad for actuator according to ISO 5211. Stamped PED 97/23/EG; **Fire-safe approval** and **Anti-Static device**

FEATURES

- Mounting pad for actuator with two scribed circles
- handle lockable in open and close position
- Stem seals with spring washer set and lock plate, maintenance free
- Body parts with centring grooved and tongued, for ease and centered assembly

OPERATION

Rotation of the handle through 90°. (Handle is reversible through 90°)

CONNECTION

Female thread 1/2" ... 2", DIN 2999

FACE TO FACE

DIN 3202 M3

PRESSURE RANGE

max. 100bar up to 40°C.
At higher temperatures please refer to the Pressure-Temperature Diagram.

TEMPERATURE RANGE

-30°C ... +180°C
*At media temperature above 80°C or large oscilating media temperatures we recommend a pressure compensation bore in the ball. At media which tend to steam-building the pressure compensation bore is compellingly required.
Please mention in your order.*

MATERIALS

Body: Stainless steel 1.4408
Ball: Stainless steel 1.4408
Ball seals: PTFE glassfiber-reinforced
Stem seals: PTFE / FKM
Handle: Stainless steel

OPTIONS

Pneumatic or electric actuator, electrical position indicator.

The above information is intended for guidance only and the company reserves the right to change any data herein without prior notice!

Artikel:
ZH

2-Wege Kugelhahn
PN 100

Edelstahl



Type:
ZH

2-Way Ball Valve
PN 100

Stainless Steel



Artikel- u. Bestellangaben: z.B. ZH311025

= 3-teiliger Kugelhahn, Edelstahl / PTFE / Edelstahl, mit Handhebel, 1"

1.+ 2. Stelle Produkt	3.+ 4. Stelle Werkstoffe Gehäuse / Dichtung / Kugel	5. Stelle Betätigung	6. Stelle Zusatzausstattung	7.+ 8. Stelle Anschlussgröße
ZH = Kugelhahn, voller Durchgang, 3-teilige Ausführung	31 = Edelstahl / PTFE-glasfaserverstärkt / Edelstahl	1 = mit Handhebel	0 = ohne	23 = 1/2" 24 = 3/4" 25 = 1" 26 = 1 1/4" 27 = 1 1/2" 28 = 2"

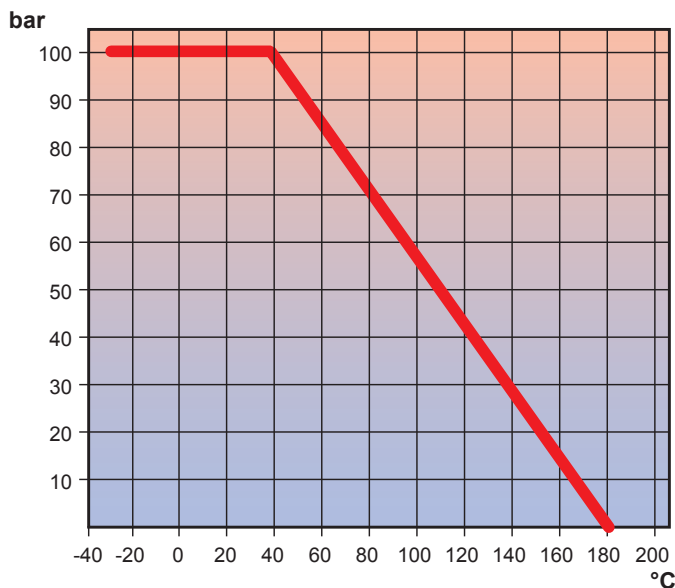
Ordering example: e.g. ZH311025

= 3-piece design ball-valve, stainless steel / PTFE / stainless steel, with handle, female B.S.P. thread, 1"

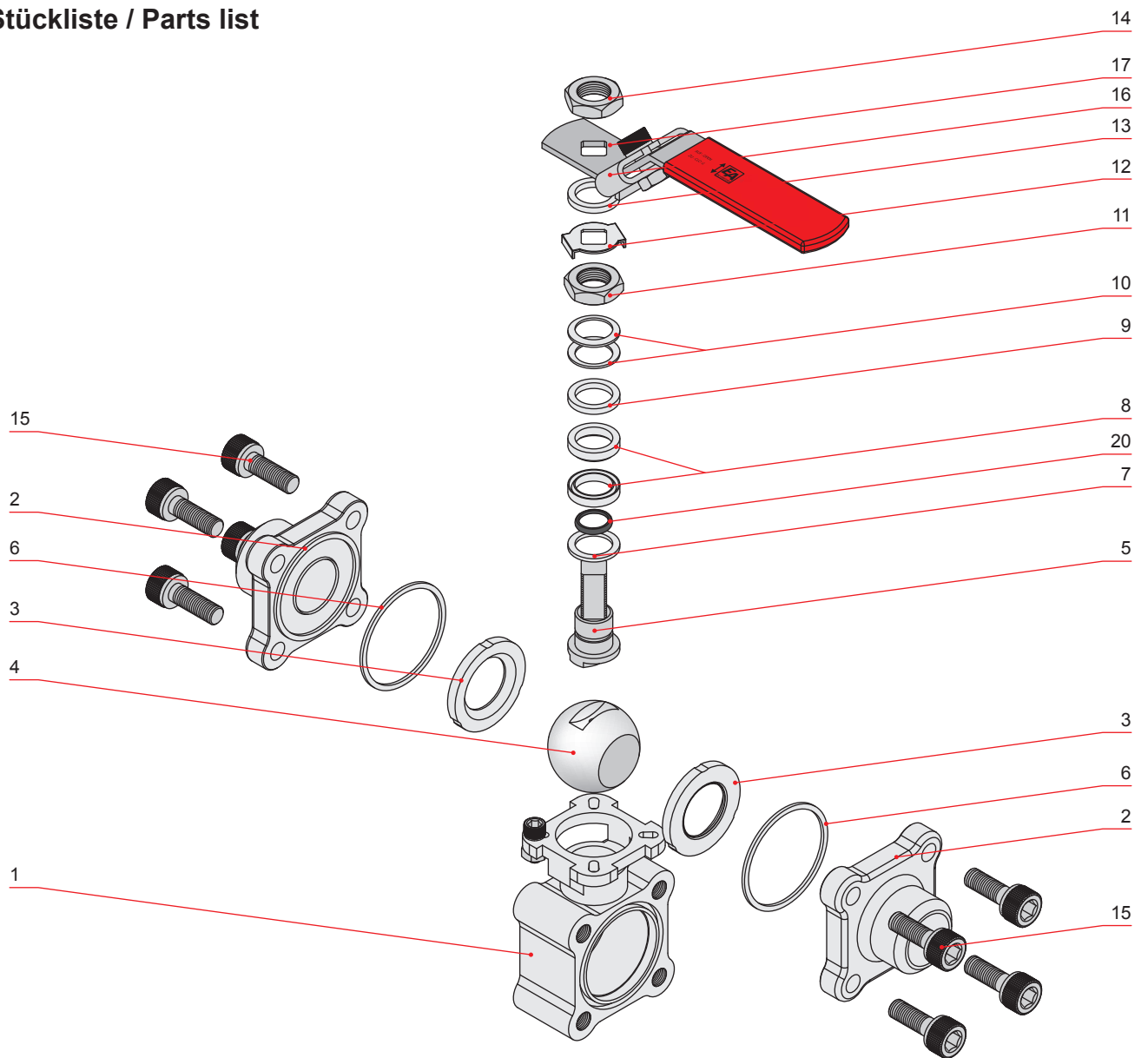
1.+ 2. Digit Product	3.+ 4. Digit Material Body / Seal / Ball	5. Digit Operation	6. Digit Options	7.+ 8. Digit Connection size
ZH = Ball-valve, full bore, 3-piece design	31 = Stainless steel / PTFE-glassfiber reinforced / Stainless steel	1 = with Handle	0 = no option	23 = 1/2" 24 = 3/4" 25 = 1" 26 = 1 1/4" 27 = 1 1/2" 28 = 2"

Druck-Temperatur Diagramm / Pressure-Temperature diagram

Druck-Temperatur-Diagramm (PTFE-glasfaserverstärkt) /
Pressure-Temperature-Diagramm (PTFE glassfiber reinforced)



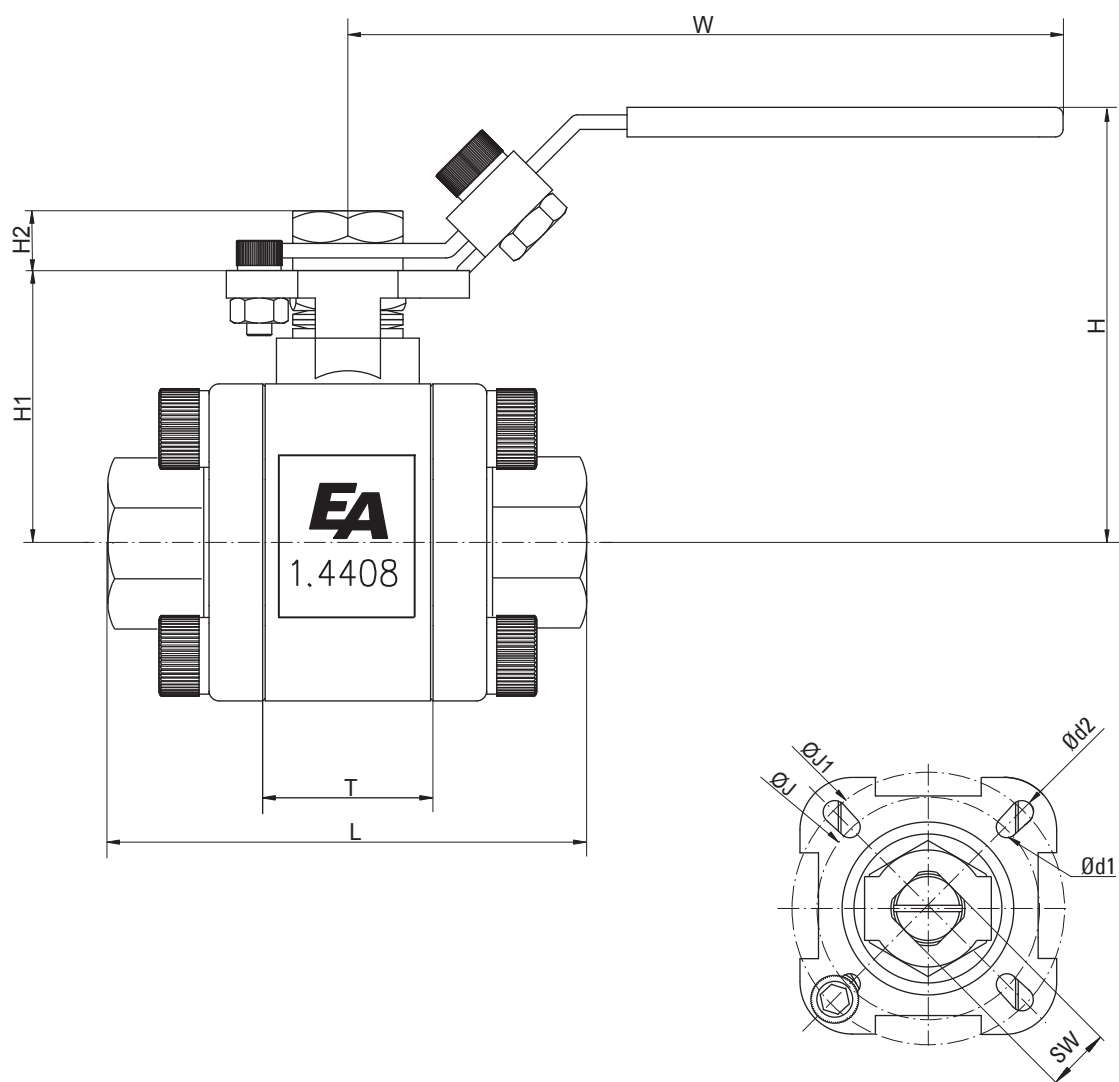
Stückliste / Parts list



Pos.	Bezeichnung	Description	Material	Material
1	Gehäuse	Body	Edelstahl 1.4408	Stainless steel 1.4408 (AISI 316)
2	Anschlußende	Connection end	Edelstahl 1.4408	Stainless steel 1.4408 (AISI 316)
3	Kugeldichtung	Ball seals	PTFE + 15% glasfaserverstärkt	PTFE + 15% glassfiber reinforced
4	Kugel	Ball	Edelstahl 1.4408	Stainless steel 1.4408 (AISI 316)
5	Spindel	Stem	Edelstahl 1.4401	Stainless steel 1.4401 (AISI 316)
6	Gehäusedichtung	Body seals	Graphit	Graphite
7	Dichtung	Gasket	PTFE + 15% glasfaserverstärkt	PTFE + 15% glassfiber reinforced
8	Spindeldichtung	Stem seals	PTFE	PTFE
9	Druckring	Gland ring	Edelstahl 1.4301	Stainless steel 1.4301 (AISI 304)
10	Tellerfeder	Spring washer	Edelstahl 1.4310	Stainless steel 1.4310 (AISI 301)
11	Mutter	Hexagon nut	Edelstahl 1.4401	Stainless steel 1.4401 (AISI 304)
12	Sicherungsblech	Lock plate	Edelstahl 1.4301	Stainless steel 1.4301 (AISI 304)
13	Druckring	Gland ring	Edelstahl 1.4301	Stainless steel 1.4301 (AISI 304)
14	Mutter	Hexagon nut	Edelstahl 1.4301	Stainless steel 1.4301 (AISI 304)
15	Schraube	Bolts	Edelstahl	Stainless steel
16	Abschließvorrichtung	Locking device	Edelstahl	Stainless steel
17	Handhebel	Handle	Edelstahl 1.4301	Stainless steel 1.4301 (AISI 304)
18	Kunststoffüberzug	Plastic coating	PVC	PVC
19	Anschlagschraube	Stop screw	Edelstahl 1.4301	Stainless steel 1.4301 (AISI 304)
20	O-Ring	O-ring	FKM	FKM



Abmessungen / Dimensions



A	DN	ØA	L	H	W	ØE	ØF	ØF1	T	ØJ	ØJ1	SW	Ød1	Ød2	H1	kg
1/2	15	16	75	70,9	110	21,9	17	21,3	25,2	36	42	9	6	6	42,3	0,82
3/4	20	20	80	73,4	110	27,2	22	26,9	27,7	36	42	9	6	6	44,8	1,00
1	25	25	90	84,1	135	34	28	33,7	33	42	50	11	6	7	54	1,68
1 1/4	32	32	110	89,3	135	42,4	37	42,4	41,2	42	50	11	6	7	59,2	2,58
1 1/2	40	38	120	109,5	165	48,3	43	48,3	49,3	50	70	14	7	9	73,5	3,70
2	50	50	140	118,9	165	61,3	54	60,3	63,6	50	70	14	7	9	82,9	6,60

Hinweis

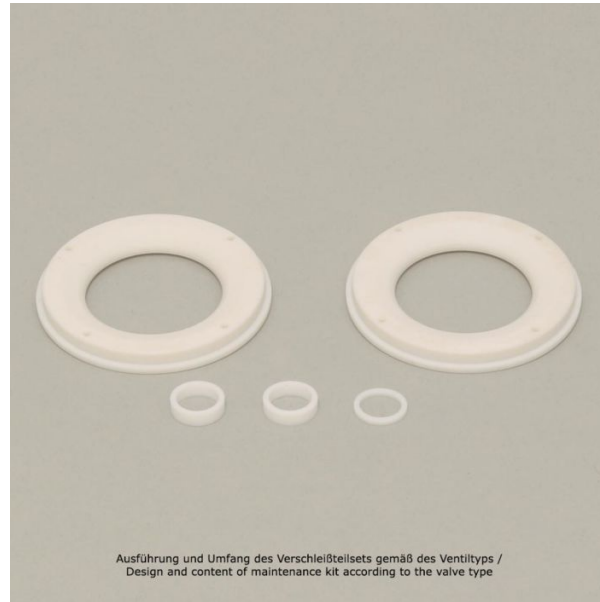
Bei den in dieser Dokumentation beschriebenen Produkten, in der von uns gelieferten Form, handelt es sich weder um Maschinen gemäß Artikel 2 Absatz a noch um unvollständige Maschinen gemäß Artikel 2 Absatz g im Sinne der Richtlinie 2006/42/EG über Maschinen.

Advice

The products described in this documentation in the conditions of our delivery are no machinery according to annex 2 paragraph a respectively no partly completed machinery according to annex 2 paragraph g of the directive 2006/42/EC on machinery.



ZHD



item number	Surname
<u>Item number: ZHD11023</u>	<u>Sealing kit-ZH, 1/2", PTFE-Fire safe, PTFE with 15% glass fiber + graphite seal</u>
<u>Item number: ZHD11024</u>	<u>Sealing set-ZH, 3/4", PTFE-Fire safe, PTFE with 15% glass fiber + graphite seal</u>
<u>Item number: ZHD11025</u>	<u>Sealing kit-ZH, 1", PTFE-Fire safe, PTFE with 15% glass fiber + graphite seal</u>
<u>Item number: ZHD11026</u>	<u>Sealing set-ZH, 1 1/4", PTFE-Fire safe, PTFE with 15% glass fiber + graphite seal</u>
<u>Item number: ZHD11027</u>	<u>Sealing set-ZH, 1 1/2", PTFE-Fire safe, PTFE with 15% glass fiber + graphite seal</u>

item number	Surname
<u>Item number: ZHD11028</u>	<u>Sealing set-ZH, 2", PTFE-Fire safe, PTFE with 15% glass fiber + graphite seal</u>
<u>Item number: ZHD12023</u>	<u>Sealing kit-ZH, 1/2", PTFE-carbon fiber, PTFE with 25% carbon fiber</u>
<u>Item number: ZHD12024</u>	<u>Sealing kit-ZH, 3/4", PTFE-carbon fiber, PTFE with 25% carbon fiber</u>
<u>Item number: ZHD12025</u>	<u>Sealing kit-ZH, 1", PTFE-carbon fiber, PTFE with 25% carbon fiber</u>
<u>Item number: ZHD12026</u>	<u>Sealing kit-ZH, 1 1/4", PTFE-carbon fiber, PTFE with 25% carbon fiber</u>
<u>Item number: ZHD12027</u>	<u>Sealing kit-ZH, 1 1/2", PTFE-carbon fiber, PTFE with 25% carbon fiber</u>
<u>Item number: ZHD12028</u>	<u>Sealing kit-ZH, 2", PTFE-carbon fiber, PTFE with 25% carbon fiber</u>
<u>Item number: ZHD13023</u>	<u>Sealing set-ZH, 1/2", PTFE stainless steel, PTFE with 50% stainless steel</u>
<u>Item number: ZHD13024</u>	<u>Sealing kit-ZH, 3/4", PTFE stainless steel, PTFE with 50% stainless steel</u>
<u>Item number: ZHD13025</u>	<u>Sealing kit-ZH, 1", PTFE stainless steel, PTFE with 50% stainless steel</u>
<u>Item number: ZHD13026</u>	<u>Sealing set-ZH, 1 1/4", PTFE stainless steel, PTFE with 50% stainless steel</u>

item number	Surname
<u>Item number: ZHD13027</u>	<u>Sealing set-ZH, 1 1/2", PTFE stainless steel, PTFE with 50% stainless steel</u>
<u>Item number: ZHD13028</u>	<u>Sealing kit-ZH, 2", PTFE stainless steel, PTFE with 50% stainless steel</u>

По вопросам продаж и поддержки обращайтесь:

Алматы (7273)495-231	Казань (843)206-01-48	Новокузнецк (3843)20-46-81	Смоленск (4812)29-41-54
Архангельск (8182)63-90-72	Калининград (4012)72-03-81	Новосибирск (383)227-86-73	Сочи (862)225-72-31
Астрахань (8512)99-46-04	Калуга (4842)92-23-67	Омск (3812)21-46-40	Ставрополь (8652)20-65-13
Барнаул (3852)73-04-60	Кемерово (3842)65-04-62	Орел (4862)44-53-42	Сургут (3462)77-98-35
Белгород (4722)40-23-64	Киров (8332)68-02-04	Оренбург (3532)37-68-04	Тверь (4822)63-31-35
Брянск (4832)59-03-52	Краснодар (861)203-40-90	Пенза (8412)22-31-16	Томск (3822)98-41-53
Владивосток (423)249-28-31	Красноярск (391)204-63-61	Пермь (342)205-81-47	Тула (4872)74-02-29
Волгоград (844)278-03-48	Курск (4712)77-13-04	Ростов-на-Дону (863)308-18-15	Тюмень (3452)66-21-18
Вологда (8172)26-41-59	Липецк (4742)52-20-81	Рязань (4912)46-61-64	Ульяновск (8422)24-23-59
Воронеж (473)204-51-73	Магнитогорск (3519)55-03-13	Самара (846)206-03-16	Уфа (347)229-48-12
Екатеринбург (343)384-55-89	Москва (495)268-04-70	Санкт-Петербург (812)309-46-40	Хабаровск (4212)92-98-04
Иваново (4932)77-34-06	Мурманск (8152)59-64-93	Саратов (845)249-38-78	Челябинск (351)202-03-61
Ижевск (3412)26-03-58	Набережные Челны (8552)20-53-41	Севастополь (8692)22-31-93	Череповец (8202)49-02-64
Иркутск (395)279-98-46	Нижний Новгород (831)429-08-12	Симферополь (3652)67-13-56	Ярославль (4852)69-52-93
Россия (495)268-04-70	Киргизия (996)312-96-26-47	Казахстан (7172)727-132	

Эл. почта efg@nt-rt.ru || Сайт: <https://end.nt-rt.ru/>