

# GE, GR, GV, TE, TV, WE, WV

## Технические характеристики

### По вопросам продаж и поддержки обращайтесь:

Алматы (7273)495-231	Казань (843)206-01-48	Новокузнецк (3843)20-46-81	Смоленск (4812)29-41-54
Архангельск (8182)63-90-72	Калининград (4012)72-03-81	Новосибирск (383)227-86-73	Сочи (862)225-72-31
Астрахань (8512)99-46-04	Калуга (4842)92-23-67	Омск (3812)21-46-40	Ставрополь (8652)20-65-13
Барнаул (3852)73-04-60	Кемерово (3842)65-04-62	Орел (4862)44-53-42	Сургут (3462)77-98-35
Белгород (4722)40-23-64	Киров (8332)68-02-04	Оренбург (3532)37-68-04	Тверь (4822)63-31-35
Брянск (4832)59-03-52	Краснодар (861)203-40-90	Пенза (8412)22-31-16	Томск (3822)98-41-53
Владивосток (423)249-28-31	Красноярск (391)204-63-61	Пермь (342)205-81-47	Тула (4872)74-02-29
Волгоград (844)278-03-48	Курск (4712)77-13-04	Ростов-на-Дону (863)308-18-15	Тюмень (3452)66-21-18
Вологда (8172)26-41-59	Липецк (4742)52-20-81	Рязань (4912)46-61-64	Ульяновск (8422)24-23-59
Воронеж (473)204-51-73	Магнитогорск (3519)55-03-13	Самара (846)206-03-16	Уфа (347)229-48-12
Екатеринбург (343)384-55-89	Москва (495)268-04-70	Санкт-Петербург (812)309-46-40	Хабаровск (4212)92-98-04
Иваново (4932)77-34-06	Мурманск (8152)59-64-93	Саратов (845)249-38-78	Челябинск (351)202-03-61
Ижевск (3412)26-03-58	Набережные Челны (8552)20-53-41	Севастополь (8692)22-31-93	Череповец (8202)49-02-64
Иркутск (395)279-98-46	Нижний Новгород (831)429-08-12	Симферополь (3652)67-13-56	Ярославль (4852)69-52-93
Россия (495)268-04-70	Киргизия (996)312-96-26-47	Казахстан (7172)727-132	



Qualität von Anfang an.

## Technische Daten

### BAUFORM

Schneidringverschraubungen nach DIN 2353.  
In den Ausführungen Verschraubung und Einschraubverschraubung erhältlich.

### ANSCHLUSS

Einschraubverschraubungen mit Whitworth Rohrgewinde nach DIN ISO 228

### AUSFÜHRUNG

L = leichte Ausführung  
S = schwere Ausführung

### BETRIEBSDRUCK

siehe Tabelle

### WERKSTOFFE

Edelstahl 1.4571  
-110°C bis 450°C

Alle Angaben sind freibleibend und unverbindlich!

## Specification

### DESIGN

Cutting - ring union according to DIN 2353. Available as coupling version and as male stud version.

### CONNECTION

Male stud version with Whitworth thread according to DIN ISO 228

### VERSION

L = light design  
S = heavy design

### PRESSURE RANGE

see table overleaf

### MATERIAL

Stainless steel 1.4571  
-110°C up to 450°C

The above information is intended for guidance only and the company reserves the right to change any data herein without prior notice!

Ausführung / Version	Rohr- Ø / Pipe- Ø [mm]	Nenndruck / Pressure range [bar]
L	6 - 15	250
	18 - 22	160
	28 - 42	100
S	6 - 14	630
	16 - 25	400
	30 - 38	250

Artikel:

Schneidring-  
verschraubungen

Edelstahl



### Verschraubungen



Type:

Cutting - ring  
union

Stainless Steel



### Einschraubverschraubungen:



Art. GE



Art. TE



Art. WE



**Artikel- u. Bestellangaben:** z.B. **GV10L**

= Gerade Verschraubung, 10mm Rohrdurchmesser, leichte Ausführung (250 bar)

1.+ 2. Stelle Produkt		3. + 4. Stelle Rohr- Ø		5. + 6. Stelle Ausführung (Nennndruck)			
<b>GV</b>	= Gerade - Verschraubung	<b>4</b> = 4	<b>15</b> = 15	<b>L</b>	=	<b>[mm]</b>	<b>[bar]</b>
<b>WV</b>	= Winkel - Verschraubung	<b>6</b> = 6	<b>16</b> = 16			6 - 15	250
<b>TV</b>	= T - Verschraubung	<b>8</b> = 8	<b>18</b> = 18			18 - 22	160
		<b>10</b> = 10	<b>20</b> = 20			28 - 42	100
		<b>12</b> = 12	<b>22</b> = 22	<b>S</b>	=	6 - 14	630
		<b>14</b> = 14				16 - 25	400
						30 - 38	250

**Ordering example: e.g. GV10L**

= straight union, 10mm pipe diameter, light version (250bar)

1.+ 2. Digit Product		3. + 4. Digit Pipe- Ø		5. + 6. Digit Version (Pressure range)			
<b>GV</b>	= straight union	<b>4</b> = 4	<b>15</b> = 15	<b>L</b>	=	<b>[mm]</b>	<b>[bar]</b>
<b>WV</b>	= elbow union	<b>6</b> = 6	<b>16</b> = 16			6 - 15	250
<b>TV</b>	= tee union	<b>8</b> = 8	<b>18</b> = 18			18 - 22	160
		<b>10</b> = 10	<b>20</b> = 20			28 - 42	100
		<b>12</b> = 12	<b>22</b> = 22	<b>S</b>	=	6 - 14	630
		<b>14</b> = 14				16 - 25	400
						30 - 38	250

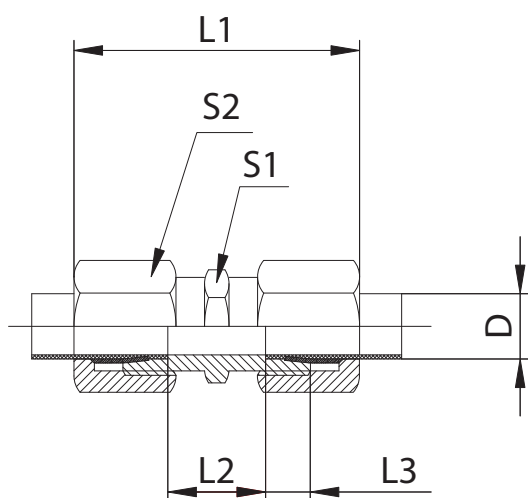
**Standard Artikel** (Andere Ausführungen auf Anfrage) /

**Standard article** (Other versions on request)

Rohr- Ø / pipe- Ø	6	8	10	12	14	15	16	18	20	22	25	28	30	35	38	42
Artikel / article	[mm]	[mm]	[mm]	[mm]	[mm]	[mm]	[mm]	[mm]	[mm]	[mm]	[mm]	[mm]	[mm]	[mm]	[mm]	[mm]
<b>GV</b>	L/S	L/S	L/S	L/S	S	L	S	L	S	L	S	L	S	L	S	L
<b>WV</b>	L/S	L/S	L/S	L/S	S	L	S	L	S	L	S	L	S	L	S	L
<b>TV</b>	L/S	L/S	L/S	L/S	S	L	S	L	S	L	S	L	S	L	S	L

**Abmessungen / Dimension**

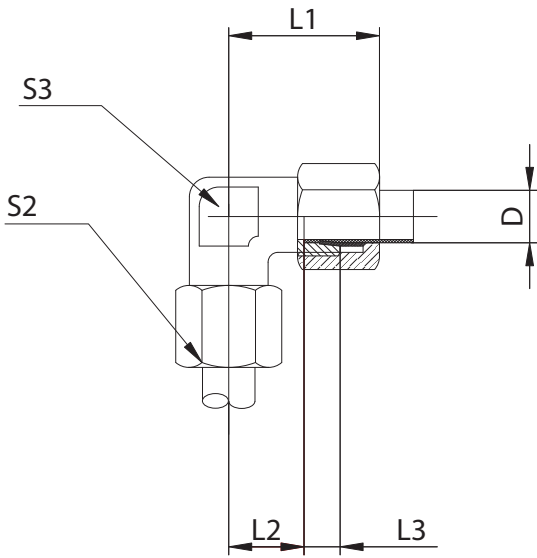
Art. GV



Ausführung Version	PN [bar]	D [mm]	L1 [mm]	L2 [mm]	L3 [mm]	S1 [mm]	S2 [mm]	
<b>L</b>	250	6	39	10	7	12	14	
		8	40	11	7	14	17	
		10	42	13	7	17	19	
		12	43	14	7	19	22	
		15	46	16	7	24	27	
	160	18	48	16	7,5	27	32	
		22	52	20	7,5	32	36	
		100	28	54	21	7,5	41	41
			35	63	20	10,5	46	50
			42	66	21	11	55	60
<b>S</b>	630	6	45	16	7	14	17	
		8	47	18	7	17	19	
		10	49	17	7,5	19	22	
		12	51	19	7,5	22	24	
		14	57	22	8	24	27	
	400	16	57	21	8,5	27	30	
		20	66	23	10,5	32	36	
		25	74	26	12	41	46	
		250	30	80	27	13,5	46	50
			38	90	29	16	55	60

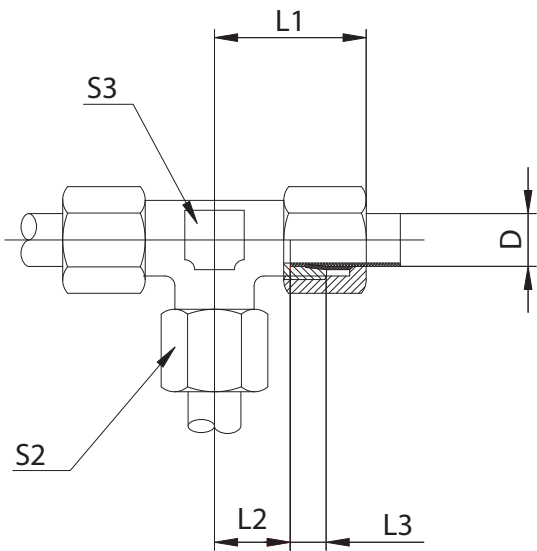


Art. WV



Ausführung Version	PN [bar]	D [mm]	L1 [mm]	L2 [mm]	L3 [mm]	S2 [mm]	S3 [mm]
L	250	6	27	12	7	14	12
		8	29	14	7	17	14
		10	30	15	7	19	17
		12	32	17	7	22	19
		15	36	21	7	27	19
	160	18	40	23,5	7,5	32	24
		22	44	27,5	7,5	36	27
	100	28	47	30,5	7,5	41	36
		35	56	34,5	41,5	50	41
		42	63	40	11	60	50
S	630	6	31	16	7	17	14
		8	32	17	7	19	17
		10	34	17,5	7,5	22	19
		12	38	21,5	7,5	24	22
		14	40	22	8	27	19
	400	16	43	24,5	8,5	30	24
		20	48	26,5	10,5	36	27
		25	54	30	12	46	36
	250	30	62	35,5	13,5	50	41
		38	72	41	16	60	50

Art. TV



Ausführung Version	PN [bar]	D [mm]	L1 [mm]	L2 [mm]	L3 [mm]	S2 [mm]	S3 [mm]
L	250	6	27	12	7	14	12
		8	29	14	7	17	14
		10	30	15	7	19	17
		12	32	17	7	22	19
		15	36	21	7	27	19
	160	18	40	23,5	7,5	32	24
		22	44	27,5	7,5	36	27
	100	28	47	30,5	7,5	41	36
		35	56	34,5	10,5	50	41
		42	63	40	11	60	50
S	630	6	31	16	7	17	14
		8	32	17	7	19	17
		10	34	17,5	7,5	22	19
		12	38	21,5	7,5	24	22
		14	40	22	8	27	19
	400	16	43	24,5	8,5	30	24
		20	48	26,5	10,5	36	27
		25	54	30	12	46	36
	250	30	62	35,5	13,5	50	41
		38	72	41	16	60	50



**Artikel- u. Bestellangaben: z.B. GE10L38**

= Gerade Einschraubverschraubung, 10mm Rohrdurchmesser, leichte Ausführung (250 bar), Anschluß G 3/8

1. + 2. Stelle Produkt	3.+ 4. Stelle Rohr- Ø		5. + 6. Stelle Ausführung (Nenndruck)		7. - 9. Stelle Anschlußgröße
<b>GE</b> = Gerade- Einschraubverschraubung	<b>4</b> = 4	<b>18</b> = 18	<b>L</b> =	<b>[mm]</b> 6 - 15	<b>18</b> = G 1/8
<b>WE</b> = Winkel- Einschraubverschraubung	<b>6</b> = 6	<b>20</b> = 20		<b>[bar]</b> 250	<b>10</b> = G 1
<b>TE</b> = T- Einschraubverschraubung	<b>8</b> = 8	<b>22</b> = 22	<b>S</b> =	18 - 28	<b>14</b> = G 1/4
	<b>10</b> = 10	<b>25</b> = 25		35 - 42	<b>114</b> = G 1 1/4
	<b>12</b> = 12	<b>28</b> = 28	6 - 14	<b>630</b>	<b>38</b> = G 3/8
	<b>14</b> = 14	<b>30</b> = 30	16 - 25	<b>400</b>	<b>112</b> = G 1 1/2
	<b>15</b> = 15	<b>38</b> = 38	30 - 38	<b>250</b>	<b>12</b> = G 1/2
	<b>16</b> = 16				<b>28</b> = G 2
					<b>34</b> = G 3/4

**Ordering example: e.g. GE10L38**

= straight union, 10mm Pipe diameter, light version (250 bar), connection size G 3/8

1. + 2. Digit Product	3.+ 4. Digit Pipe- Ø		5. + 6. Digit Version (Pressure range)		7. - 9. Digit Connection size
<b>GE</b> = straight union	<b>4</b> = 4	<b>18</b> = 18	<b>L</b> =	<b>[mm]</b> 6 - 15	<b>18</b> = G 1/8
<b>WE</b> = elbow union	<b>6</b> = 6	<b>20</b> = 20		<b>[bar]</b> 250	<b>10</b> = G 1
<b>TE</b> = tee union	<b>8</b> = 8	<b>22</b> = 22	<b>S</b> =	18 - 28	<b>14</b> = G 1/4
	<b>10</b> = 10	<b>25</b> = 25		35 - 42	<b>114</b> = G 1 1/4
	<b>12</b> = 12	<b>28</b> = 28	6 - 14	<b>630</b>	<b>38</b> = G 3/8
	<b>14</b> = 14	<b>30</b> = 30	16 - 25	<b>400</b>	<b>112</b> = G 1 1/2
	<b>15</b> = 15	<b>38</b> = 38	30 - 38	<b>250</b>	<b>12</b> = G 1/2
	<b>16</b> = 16				<b>28</b> = G 2
					<b>34</b> = G 3/4

**Standard Artikel** (Andere Ausführungen und Abmessungen auf Anfrage) /

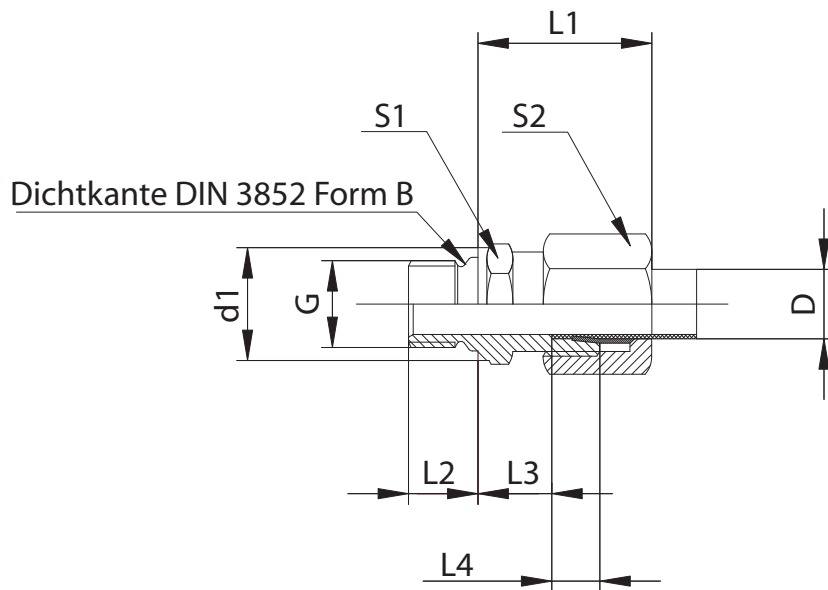
**Standard article** (Other versions and dimension on request)

Rohr- Ø / pipe- Ø		6	8	10	12	14	15	16	18	20	22	25	28	30	35	38	42
Artikel / article	G	[mm]	[mm]	[mm]	[mm]	[mm]	[mm]	[mm]	[mm]	[mm]	[mm]	[mm]	[mm]	[mm]	[mm]	[mm]	[mm]
<b>GE</b>	1/8	L / S	L	L	L	-	-	-	-	-	-	-	-	-	-	-	-
	1/4	L / S	L / S	L / S	L / S	S	-	-	-	-	-	-	-	-	-	-	-
	3/8	L / S	L / S	L / S	L / S	S	L	S	L	-	-	-	-	-	-	-	-
	1/2	L / S	L / S	L / S	L / S	S	L	S	L	S	L	-	L	-	L	-	-
	3/4	S	-	-	L	S	L	S	L	S	L	S	L	-	L	-	-
	1	-	-	-	-	-	-	-	-	S	L	S	L	S	L	-	L
	1 1/4	-	-	-	-	-	-	-	-	S	-	S	L	S	L	S	L
	1 1/2	-	-	-	-	-	-	-	-	S	-	S	-	S	-	S	L
<b>WE</b>	1/8	L	-	-	-	-	-	-	-	-	-	-	-	-	-	-	-
	1/4	S	L / S	L	-	-	-	-	-	-	-	-	-	-	-	-	-
	3/8	-	-	S	L / S	-	-	-	-	-	-	-	-	-	-	-	-
	1/2	-	-	-	-	S	L	S	L	-	-	-	-	-	-	-	-
	3/4	-	-	-	-	-	-	-	-	S	L	-	-	-	-	-	-
	1	-	-	-	-	-	-	-	-	-	-	S	L	-	-	-	-
	1 1/4	-	-	-	-	-	-	-	-	-	-	-	-	S	L	-	-
	1 1/2	-	-	-	-	-	-	-	-	-	-	-	-	-	-	S	L
<b>TE</b>	1/8	L	-	-	-	-	-	-	-	-	-	-	-	-	-	-	-
	1/4	S	L / S	L	-	-	-	-	-	-	-	-	-	-	-	-	-
	3/8	-	-	S	L / S	-	-	-	-	-	-	-	-	-	-	-	-
	1/2	-	-	-	-	S	L	S	L	-	-	-	-	-	-	-	-
	3/4	-	-	-	-	-	-	-	-	S	L	-	-	-	-	-	-
	1	-	-	-	-	-	-	-	-	-	-	S	L	-	-	-	-
	1 1/4	-	-	-	-	-	-	-	-	-	-	-	-	S	L	-	-
	1 1/2	-	-	-	-	-	-	-	-	-	-	-	-	-	-	S	L



# Abmessungen / Dimension

Art. GE

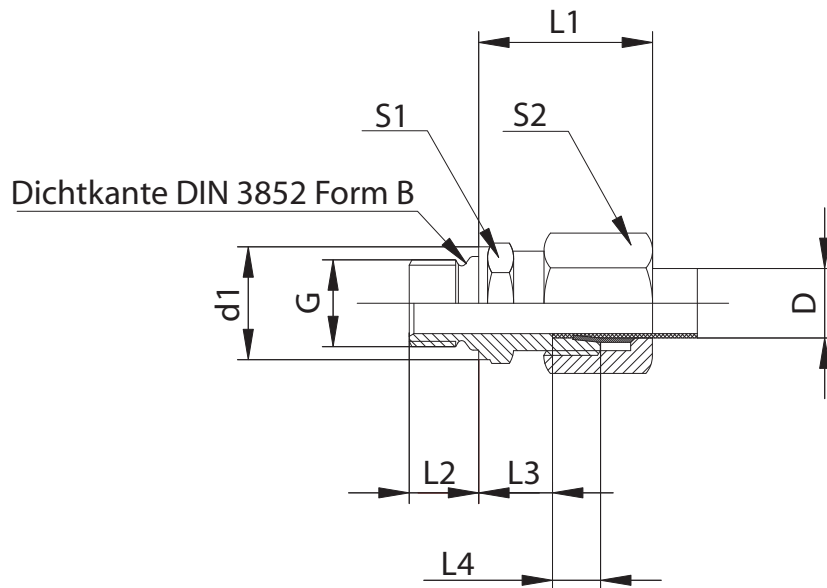


Ausführung Version	PN [bar]	D [mm]	G	L1 [mm]	L2 [mm]	L3 [mm]	L4 [mm]	S1 [mm]	S2 [mm]	d1 [mm]
L	250	6	1/8	23	8	8,5	7	14	14	14
		6	1/4	25	12	10	7	19	14	18
		6	3/8	26	12	11,5	7	22	14	22
		6	1/2	27	14	12	7	27	14	26
		8	1/8	24	8	8,5	7	17	17	14
		8	1/4	25	12	10	7	19	17	18
		8	3/8	26	12	11,5	7	22	17	22
		8	1/2	27	14	12	7	27	17	26
		10	1/8	26	8	10,5	7	27	19	14
		10	1/4	26	12	11	7	19	19	18
		10	3/8	27	12	12,5	7	22	19	22
		10	1/2	29	14	14	7	27	19	26
		12	1/8	26	8	10,5	7	19	22	14
		12	1/4	26	12	11	7	19	22	18
		12	3/8	27	12	12,5	7	22	22	22
		12	1/2	28	14	13	7	27	22	26
		12	3/4	29	16	15	7	32	22	32
		15	3/8	29	12	13,5	7	24	27	22
	15	1/2	29	14	14	7	27	27	26	
	15	3/4	30	16	15	7	32	27	32	
	160	18	3/8	31	12	14,5	7,5	27	32	22
		18	1/2	31	14	14,5	7,5	27	32	26
		18	3/4	31	16	14,5	7,5	32	32	32
		22	1/2	33	14	16,5	7,5	32	36	26
		22	3/4	33	16	16,5	7,5	32	36	32
		22	1	34	18	17,5	7,5	41	36	39
		28	1/2	33	14	16,5	7,5	41	41	26
		28	3/4	33	16	16,5	7,5	41	41	32
		28	1	34	18	17,5	7,5	41	41	39
		28	1 1/4	35	20	18,5	7,5	50	41	49
	100	35	1/2	37	14	15,5	10,5	46	50	26
		35	3/4	38	16	16,5	10,5	46	50	32
35		1	38	18	16,5	10,5	46	50	39	
35		1 1/4	39	20	17,5	10,5	50	50	49	
42		1	39	18	16	11	55	60	39	
42		1 1/4	40	20	17	11	55	60	49	
		42	1 1/2	42	22	19	11	55	60	55



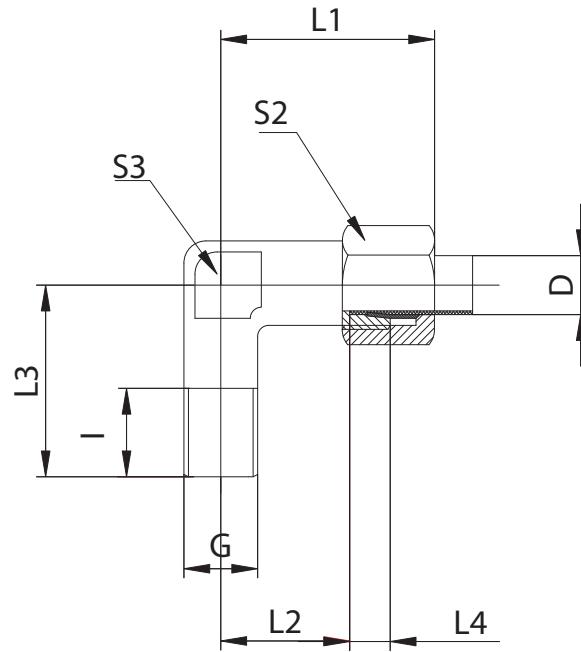
# Abmessungen / Dimension

Art. GE



Ausführung Version	PN [bar]	D [mm]	G	L1 [mm]	L2 [mm]	L3 [mm]	L4 [mm]	S1 [mm]	S2 [mm]	d1 [mm]
S	630	6	1/8	26	8	11	7	17	17	14
		6	1/4	28	12	23	7	19	17	18
		6	3/8	30	12	15	7	22	17	22
		6	1/2	33	14	18	7	27	17	26
		6	3/4	35	16	20	7	32	17	32
		8	1/4	30	12	15	7	19	19	18
		8	3/8	31	12	15,5	7	22	19	22
		8	1/2	33	14	18	7	27	19	26
		10	1/4	31	12	14,5	7,5	19	22	18
		10	3/8	31	12	15	7,5	22	22	22
		10	1/2	34	14	17,5	7,5	27	22	26
		12	1/4	33	12	17	7,5	22	24	18
		12	3/8	33	12	17	7,5	22	24	22
		12	1/2	34	14	17,5	7,5	27	24	26
	14	1/4	34	12	16	8	22	27	18	
	14	3/8	37	12	19	8	24	27	22	
	14	1/2	227	14	19	8	27	27	26	
	14	3/4	39	16	21	8	32	27	32	
	400	16	3/8	35	12	16,5	8,5	27	30	22
		16	1/2	37	14	18,5	8,5	27	30	26
		16	3/4	39	16	20,5	8,5	32	30	32
		20	1/2	42	14	20,5	10,5	32	36	26
		20	3/4	42	16	20,5	10,5	36	32	32
		20	1	44	18	22,5	10,5	41	36	39
		20	1 1/4	44	20	22,5	10,5	50	36	49
		20	1 1/2	47	22	25,5	10,5	55	36	55
		25	3/4	45	16	21	12	41	46	32
		25	1	47	18	23	12	41	46	39
		25	1 1/4	47	20	23	12	50	46	49
		25	1 1/2	50	22	26	12	55	46	55
		250	30	1	50	18	23,5	13,5	46	50
	30		1 1/4	50	20	23,5	13,5	50	50	49
	30		1 1/2	53	22	26,5	13,5	55	50	55
38	1 1/4		54	20	23	16	55	60	49	
38	1 1/2		57	22	26	16	55	60	55	

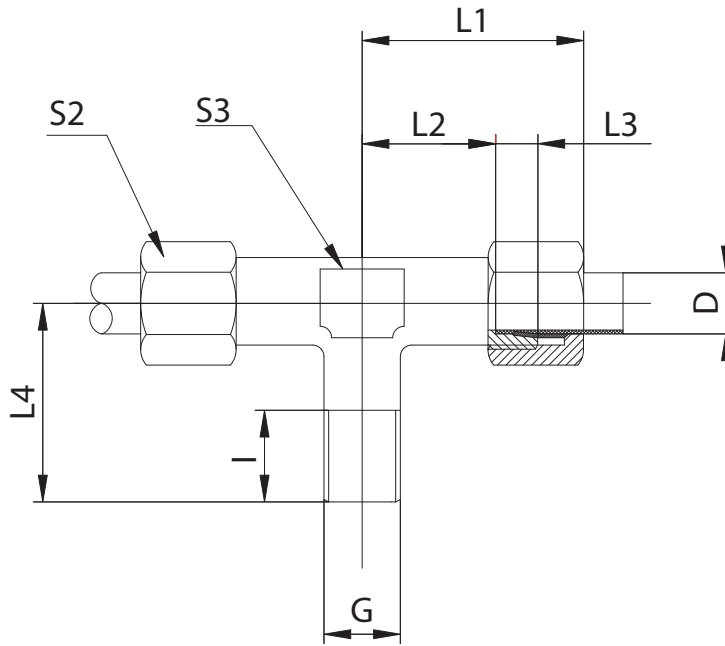




Ausführung Version	PN [bar]	D [mm]	G	L1 [mm]	L2 [mm]	L3 [mm]	L4 [mm]	S2 [mm]	S3 [mm]	I [mm]
L	250	6	1/8 keg.	27	12	20	7	14	12	8
		8	1/4 keg.	29	14	26	7	17	14	12
		10	1/4 keg.	30	15	27	7	19	17	12
		12	3/8 keg.	32	17	28	7	22	19	12
		15	1/2 keg.	36	21	34	7	27	19	14
	160	18	1/2 keg.	40	23,5	36	7,5	32	24	14
		22	3/4	44	27,5	26	7,5	36	27	16
	100	28	1	47	30,5	30	7,5	41	36	18
		35	1 1/4	56	34,5	34	10,5	50	41	20
42		1 1/2	63	40	39	11	60	50	22	
S	630	6	1/4 keg.	31	16	26	7	17	14	12
		8	1/4 keg.	32	17	27	7	19	17	12
		10	3/8 keg.	34	17,5	28	7,5	22	19	12
		12	3/8 keg.	38	21,5	28	7,5	24	22	12
		14	1/2 keg.	40	22	32	8	27	19	14
	400	16	1/2 keg.	43	24,5	32	8,5	30	24	14
		20	3/4	48	26,5	42	10,5	36	27	16
		25	1	54	30	48	12	46	36	18
	250	30	1 1/4	62	35,5	54	13,5	50	41	20
		38	1 1/2	72	41	61	16	60	50	22







Ausführung Version	PN [bar]	D [mm]	G	L1 [mm]	L2 [mm]	L3 [mm]	L4 [mm]	S2 [mm]	S3 [mm]	I [mm]
L	250	6	1/8 keg.	27	12	7	20	14	12	8
		8	1/4 keg.	29	14	7	26	17	14	12
		10	1/4 keg.	30	15	7	27	19	17	12
		12	3/8 keg.	32	17	7	28	22	19	12
		15	1/2 keg.	36	21	7	34	27	19	14
	160	18	1/2 keg.	40	23,5	7,5	36	32	24	14
		22	3/4	44	27,5	7,5	42	36	27	16
	100	28	1	47	30,5	7,5	48	41	36	18
		35	1 1/4	56	34,5	10,5	54	50	41	20
42		1 1/2	63	40	11	61	60	50	22	
S	630	6	1/4 keg.	31	16	7	26	17	14	12
		8	1/4 keg.	32	17	7	27	19	17	12
		10	3/8 keg.	34	17,5	7,5	28	22	19	12
		12	3/8 keg.	38	21,5	7,5	28	24	22	12
		14	1/2 keg.	40	22	8	32	27	19	14
	400	16	1/2 keg.	43	24,5	8,5	32	30	24	14
		20	3/4	48	26,5	10,5	42	36	27	16
		25	1	54	30	12	48	46	36	18
	250	30	1 1/4	62	35,5	13,5	54	50	41	20
		38	1 1/2	72	41	16	61	60	50	22



**Artikel- u. Bestellangaben:** z.B. **GR1510L**

= Gerade Reduzierschraubung, 15mm - 10mm Rohrdurchmesser, leichte Ausführung (250 bar)

1. + 2. Stelle Produkt	3.+ 4. Stelle Rohr- Ø		5.+ 6. Stelle Rohr- Ø (reduzierte Seite)		7. Stelle Ausführung (Nenndruck)		
<b>GR</b> = Gerade- Reduzierschraubung	<b>8</b> = 8	<b>18</b> = 18	<b>6</b> = 6	<b>14</b> = 14	<b>L</b> =	<b>[mm]</b>	<b>[bar]</b>
	<b>10</b> = 10	<b>20</b> = 20	<b>8</b> = 8	<b>15</b> = 15		6 - 15	250
	<b>12</b> = 12	<b>22</b> = 22	<b>10</b> = 10	<b>16</b> = 16		18 - 22	160
	<b>14</b> = 14	<b>25</b> = 25	<b>12</b> = 12	<b>18</b> = 18		28 - 42	100
	<b>15</b> = 15	<b>28</b> = 28				6 - 14	630
<b>16</b> = 16				<b>S</b> =	16 - 25	400	
						30 - 38	250

**Ordering example: e.g. GR1510L**

= Gerade Reduzierschraubung, 15mm - 10mm Rohrdurchmesser, light version (250 bar)

1. + 2. Digit Product	3.+ 4. Digit Pipe- Ø		5.+ 6. Digit Pipe- Ø (reduced side)		7. Digit Version (Pressure range)		
<b>GR</b> = straight reduced union	<b>8</b> = 8	<b>18</b> = 18	<b>6</b> = 6	<b>14</b> = 14	<b>L</b> =	<b>[mm]</b>	<b>[bar]</b>
	<b>10</b> = 10	<b>20</b> = 20	<b>8</b> = 8	<b>15</b> = 15		6 - 15	250
	<b>12</b> = 12	<b>22</b> = 22	<b>10</b> = 10	<b>16</b> = 16		18 - 22	160
	<b>14</b> = 14	<b>25</b> = 25	<b>12</b> = 12	<b>18</b> = 18		28 - 42	100
	<b>15</b> = 15	<b>28</b> = 28				6 - 14	630
<b>16</b> = 16				<b>S</b> =	16 - 25	400	
						30 - 38	250

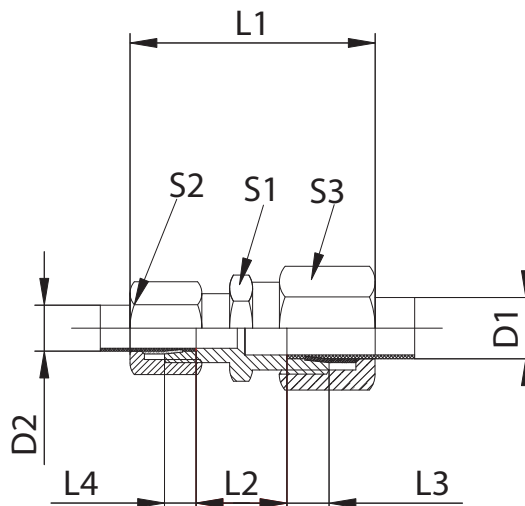
**Standard Artikel** (Andere Ausführungen und Abmessungen auf Anfrage) /

**Standard article** (Other versions and dimension on request)

Rohr- Ø / pipe- Ø		8	10	12	14	15	16	18	20	22	25	28	30	35	38	42
<b>Artikel / article</b>	<b>Rohr- Ø / pipe- Ø (reduzierte Seite) (reduced side)</b>	[mm]	[mm]	[mm]	[mm]	[mm]	[mm]	[mm]	[mm]	[mm]	[mm]	[mm]	[mm]	[mm]	[mm]	[mm]
	<b>6 [mm]</b>	L / S	L / S	L / S	-	L	-	-	-	-	-	-	-	-	-	-
	<b>8 [mm]</b>	-	L / S	L / S	-	L	-	L	-	-	-	-	-	-	-	-
	<b>10 [mm]</b>	-	-	L / S	S	L	S	L	S	-	-	L	-	-	-	-
	<b>12 [mm]</b>	-	-	-	S	L	S	L	S	L	-	-	-	-	-	-
	<b>14 [mm]</b>	-	-	-	-	-	S	-	S	-	-	-	-	-	-	-
	<b>15 [mm]</b>	-	-	-	-	-	-	L	-	L	-	L	-	-	-	-
	<b>16 [mm]</b>	-	-	-	-	-	-	-	S	-	S	-	-	-	-	-
	<b>18 [mm]</b>	-	-	-	-	-	-	-	-	L	-	L	-	-	-	-
	<b>20 [mm]</b>	-	-	-	-	-	-	-	-	-	S	-	S	-	-	-
	<b>22 [mm]</b>	-	-	-	-	-	-	-	-	-	-	L	-	-	-	-
	<b>25 [mm]</b>	-	-	-	-	-	-	-	-	-	-	-	S	-	-	-
	<b>28 [mm]</b>	-	-	-	-	-	-	-	-	-	-	-	-	L	-	L
	<b>30 [mm]</b>	-	-	-	-	-	-	-	-	-	-	-	-	-	S	-
	<b>35 [mm]</b>	-	-	-	-	-	-	-	-	-	-	-	-	-	-	L

**Abmessungen / Dimension**

Art. GR



Ausführung Version	PN [bar]	D1 [mm]	D2 [mm]	L1 [mm]	L2 [mm]	L3 [mm]	L4 [mm]	S1 [mm]	S2 [mm]	S3 [mm]	
L	250	8	6	40	11	7	7	14	14	17	
		10	6	41	12	7	7	17	14	19	
		10	8	41	12	7	7	17	17	19	
		12	6	42	13	7	7	19	14	22	
		12	8	42	13	7	7	19	17	22	
		12	10	43	14	7	7	19	19	22	
		15	6	43,5	14	7	7	24	14	27	
		15	8	43,5	14	7	7	24	17	27	
		15	10	44,5	15	7	7	24	19	27	
		15	12	44,5	15	7	7	24	22	27	
	160	18	8	45	14,5	7,5	7	27	17	32	
		18	10	46	15,5	7,5	7	27	19	32	
		18	12	46	15,5	7,5	7	27	22	32	
		18	15	47,5	16,5	7,5	7	27	27	32	
		22	12	48	17,5	7,5	7	32	22	36	
		22	15	49	18,5	7,5	7	32	27	36	
		22	18	51	18	7,5	7,5	32	32	36	
		100	28	10	49,5	18,5	7,5	7,0	41	19	41
			28	15	51	19,5	7,5	7,0	41	27	41
			28	18	52	19	7,5	7,5	41	32	41
	28		22	54	21	7,5	7,5	41	36	41	
	35		28	59	21	10,5	7,5	46	41	50	
	42		28	61,5	22,5	11	7,5	55	41	60	
	S	630	8	6	47	18	7	7	17	17	19
			10	6	48	17,5	7,5	7	19	17	22
			10	8	48	17,5	7,5	7	19	19	22
			12	6	50	19,5	7,5	7	22	17	24
			12	8	50	19,5	7,5	7	22	19	24
12			10	51	19	7,5	7,5	22	22	24	
14			10	54	20,5	8,0	7,5	24	22	27	
14			12	54	20,5	8	7,5	24	24	27	
400			16	10	54,5	20	8,5	7,5	27	22	30
			16	12	54	20	8,5	7,5	27	24	30
		16	14	57	21,5	8,5	8	27	27	30	
		20	10	59,5	22	10,5	7,5	32	22	36	
		20	12	59,5	22	10,5	7,5	32	24	36	
		20	14	62,5	23,5	10,5	8	32	27	36	
		20	16	62,5	23	10,5	8,5	32	30	36	
		25	16	64,5	22,5	12,0	8,5	41	30	46	
		25	20	71,5	25,5	12,0	10,5	41	36	46	
		250	30	20	74	26	13,5	10,5	46	36	40
30			25	77	26,5	13,5	12	46	46	50	
38			30	87	29,5	16,0	13,5	55	50	60	



**По вопросам продаж и поддержки обращайтесь:**

Алматы (7273)495-231	Казань (843)206-01-48	Новокузнецк (3843)20-46-81	Смоленск (4812)29-41-54
Архангельск (8182)63-90-72	Калининград (4012)72-03-81	Новосибирск (383)227-86-73	Сочи (862)225-72-31
Астрахань (8512)99-46-04	Калуга (4842)92-23-67	Омск (3812)21-46-40	Ставрополь (8652)20-65-13
Барнаул (3852)73-04-60	Кемерово (3842)65-04-62	Орел (4862)44-53-42	Сургут (3462)77-98-35
Белгород (4722)40-23-64	Киров (8332)68-02-04	Оренбург (3532)37-68-04	Тверь (4822)63-31-35
Брянск (4832)59-03-52	Краснодар (861)203-40-90	Пенза (8412)22-31-16	Томск (3822)98-41-53
Владивосток (423)249-28-31	Красноярск (391)204-63-61	Пермь (342)205-81-47	Тула (4872)74-02-29
Волгоград (844)278-03-48	Курск (4712)77-13-04	Ростов-на-Дону (863)308-18-15	Тюмень (3452)66-21-18
Вологда (8172)26-41-59	Липецк (4742)52-20-81	Рязань (4912)46-61-64	Ульяновск (8422)24-23-59
Воронеж (473)204-51-73	Магнитогорск (3519)55-03-13	Самара (846)206-03-16	Уфа (347)229-48-12
Екатеринбург (343)384-55-89	Москва (495)268-04-70	Санкт-Петербург (812)309-46-40	Хабаровск (4212)92-98-04
Иваново (4932)77-34-06	Мурманск (8152)59-64-93	Саратов (845)249-38-78	Челябинск (351)202-03-61
Ижевск (3412)26-03-58	Набережные Челны (8552)20-53-41	Севастополь (8692)22-31-93	Череповец (8202)49-02-64
Иркутск (395)279-98-46	Нижний Новгород (831)429-08-12	Симферополь (3652)67-13-56	Ярославль (4852)69-52-93
Россия (495)268-04-70	Киргизия (996)312-96-26-47	Казахстан (7172)727-132	

Эл. почта [efg@nt-rt.ru](mailto:efg@nt-rt.ru) || Сайт: <https://end.nt-rt.ru/>