

ЕН, ЕК

Технические характеристики

По вопросам продаж и поддержки обращайтесь:

Алматы (7273)495-231	Казань (843)206-01-48	Новокузнецк (3843)20-46-81	Смоленск (4812)29-41-54
Архангельск (8182)63-90-72	Калининград (4012)72-03-81	Новосибирск (383)227-86-73	Сочи (862)225-72-31
Астрахань (8512)99-46-04	Калуга (4842)92-23-67	Омск (3812)21-46-40	Ставрополь (8652)20-65-13
Барнаул (3852)73-04-60	Кемерово (3842)65-04-62	Орел (4862)44-53-42	Сургут (3462)77-98-35
Белгород (4722)40-23-64	Киров (8332)68-02-04	Оренбург (3532)37-68-04	Тверь (4822)63-31-35
Брянск (4832)59-03-52	Краснодар (861)203-40-90	Пенза (8412)22-31-16	Томск (3822)98-41-53
Владивосток (423)249-28-31	Красноярск (391)204-63-61	Пермь (342)205-81-47	Тула (4872)74-02-29
Волгоград (844)278-03-48	Курск (4712)77-13-04	Ростов-на-Дону (863)308-18-15	Тюмень (3452)66-21-18
Вологда (8172)26-41-59	Липецк (4742)52-20-81	Рязань (4912)46-61-64	Ульяновск (8422)24-23-59
Воронеж (473)204-51-73	Магнитогорск (3519)55-03-13	Самара (846)206-03-16	Уфа (347)229-48-12
Екатеринбург (343)384-55-89	Москва (495)268-04-70	Санкт-Петербург (812)309-46-40	Хабаровск (4212)92-98-04
Иваново (4932)77-34-06	Мурманск (8152)59-64-93	Саратов (845)249-38-78	Челябинск (351)202-03-61
Ижевск (3412)26-03-58	Набережные Челны (8552)20-53-41	Севастополь (8692)22-31-93	Череповец (8202)49-02-64
Иркутск (395)279-98-46	Нижний Новгород (831)429-08-12	Симферополь (3652)67-13-56	Ярославль (4852)69-52-93
Россия (495)268-04-70	Киргизия (996)312-96-26-47	Казахстан (7172)727-132	



Qualität von Anfang an.

Technische Daten

BAUFORM

2-teilige Körperkonstruktion (verschraubt), mit vollem Durchgang. Geprüft und zugelassen für Trinkwasser nach EN13828 und DVGW W570. Handrad mit Getriebe (Sanftschluß) gegen Wasserschläge im Rohrleitungssystem. Alle Innenflächen des Gehäuses und mediumberührte Innenteile sind unvernickelt.

BETÄTIGUNG

Drehung des Handrads.

ANSCHLUSS

Innengewinde 1/4" ... 2", ISO 7/1R

MEDIUM

Wasser

BETRIEBSDRUCK

max. 50bar siehe Tabelle Seite 2
(10bar als Trinkwasser Absperrarmatur)

TEMPERATUR

0°C ... +120°C
nicht für Dampf

WERKSTOFFE

Gehäuse:	Messing-vernickelt
Kugel:	Messing-hartverchromt
Kugeldichtung:	PTFE
Spindeldichtung:	PTFE / NBR
Handrad:	Kunststoff
Getriebe:	Kunststoff

Alle Angaben sind freibleibend und unverbindlich!

Specification

DESIGN

Body consists of 2 screwed parts, full bore. For drinkable water. Approved for drinking water according to EN13828 and DVGW W570. Hand-wheel with gearbox (soft close) against water shocks in the pipe system. All inner surfaces of the body and internal parts with mediatouch are not nickel plated.

OPERATION

Rotation of the handwheel.

CONNECTION

Female thread 1/4" ... 2", ISO 7/1R

MEDIUM

Water

PRESSURE RANGE

max. 50bar please see also table at page 2
(10bar at drinkable water stop vavle)

TEMPERATURE RANGE

0°C ... +120°C
not for steam

MATERIALS

Body:	Brass nickel-plated
Ball:	Brass chrome-plated
Ball seal:	PTFE
Stem seal:	PTFE / NBR
Handwheel:	Plastic
Gearbox:	Plastic

The above information is intended for guidance only and the company reserves the right to change any data herein without prior notice!

Artikel:

EH

**2-Wege Kugelhahn
voller Durchgang
Sanftschluß**

Messing

DIN-DVGW
DVGW-Nr.: NW-6102BT0452



Type:

EH

**2-way ball valve
full bore
Soft close**

Brass

DIN-DVGW
DVGW-Nr.: NW - 6102BT0452



Artikel- u. Bestellungenaben: z.B. EH111025

= 2-Wege Kugelhahn, DVGW-Ausführung, voller Durchgang, Messing / PTFE-NBR, mit Handrad, Innengewinde: 1"

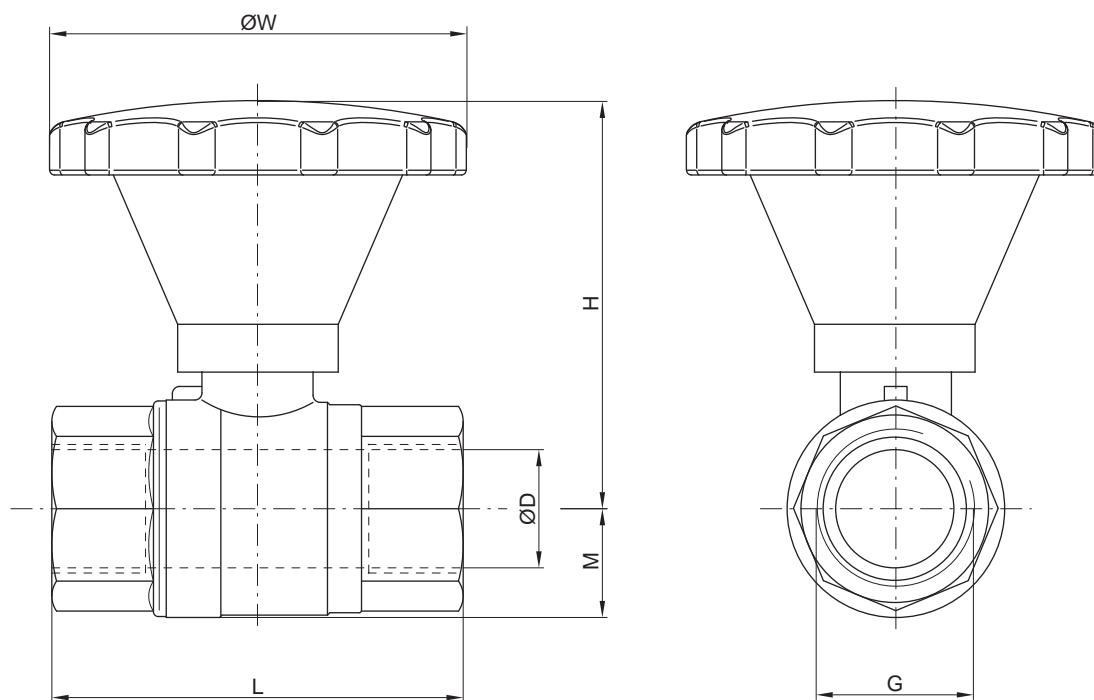
1.+ 2. Stelle Produkt	3.+ 4. Stelle Werkstoffe Gehäuse/ Dichtung/ Kugel	5. Stelle Betätigung	6. Stelle Zusatzausstattung	7.+ 8. Stelle Anschlußgröße
EH = 2-Wege Kugelhahn, voller Durchgang, Handrad und Getriebe, DVGW-Ausführung	11 = Messing / PTFE-NBR / Messing	1 = Handrad	0 = ohne	21 = 1/4 22 = 3/8 23 = 1/2 24 = 3/4 25 = 1 26 = 1 1/4 27 = 1 1/2 28 = 2

Ordering example: e.g. EH111025

= 2-way ball-valve, DVGW-version, full bore, brass / PTFE-NBR / brass, with handwheel, female thread: 1"

1.+ 2. Digit Product	3.+ 4. Digit Material Body / Seal / Ball	5. Digit Operation	6. Digit Options	7.+ 8. Digit Connection size
EH = 2-way ball-valve, full bore, handwheel and gearbox, DVGW-version	11 = Brass / PTFE-NBR / brass	1 = Handwheel	0 = without	21 = 1/4 22 = 3/8 23 = 1/2 24 = 3/4 25 = 1 26 = 1 1/4 27 = 1 1/2 28 = 2

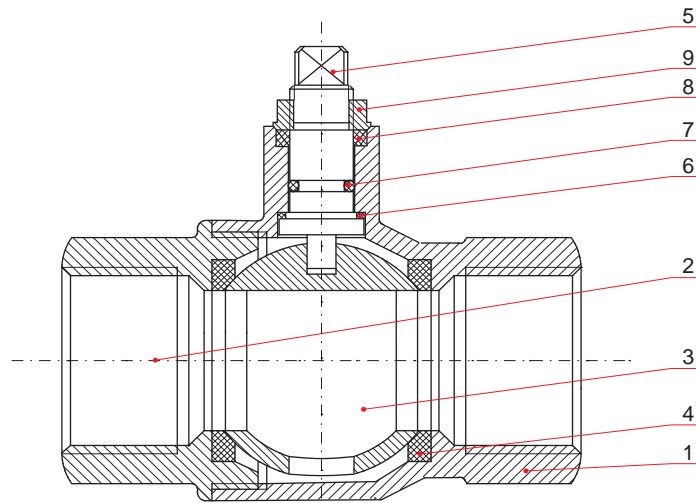
Abmessungen / Dimension



G	$\varnothing D$	L	H	M	$\varnothing W$	PN	kg
1/4	8	49	63	11,5	83	50	0,16
3/8	10	51	63	12	83	50	0,16
1/2	15	61	70	16	83	50	0,28
3/4	20	70	75	20	83	50	0,44
1	25	84	80	24	83	40	0,62
1 1/4	32	98	115	30	130	40	0,98
1 1/2	40	108	120	36	130	40	1,38
2	50	130	130	44	130	40	2,10

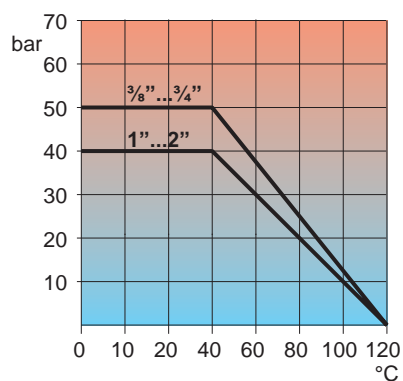


Stückliste / Parts list



Pos.	Bezeichnung	Description	Material	Material
1	Gehäuse	Body	Messing CW617N, vernickelt	Brass CW617N, nickel plated
2	Anschlussende	Connection end	Messing CW617N, vernickelt	Brass CW617N, nickel plated
3	Kugel	Ball	Messing CW617N, verchromt	Brass CW617N, chrome plated
4	Kugeldichtung	Ball seal	PTFE	PTFE
5	Spindel	Stem	Messing CW617N	Brass CW617N
6	Anlaufscheibe	Thrust washer	PTFE	PTFE
7	O-Ring	O-ring	NBR	NBR
8	Spindeldichtung	Stem seal	PTFE	PTFE
9	Stopfbuchse	Gland	Messing CW614N	Brass CW614N

Druck-Temperatur-Diagramm / Pressure-Temperature-Diagramm



für Wasser / for water



Technische Daten

BAUFORM

2-teilige Körperkonstruktion (verschraubt).
 Bis 2" mit DVGW-Zulassung für Gas.
 Spindel mit TA-Luft Zulassung.

PRÜFGRUNDLAGEN

DIN EN 13774:2003
 DVGW VP 303:1994

REGISTRIERNUMMER

DG-4313BR5752

BETÄTIGUNG

90°-Drehung des Handhebels.

ANSCHLUSS

Innengewinde 1/4" ... 3", DIN 2999,
 mit DVGW-Zulassung: 3/8" ... 2"
 Innen-/Außengewinde auf Anfrage.

BETRIEBSDRUCK

- PN40 ... PN100
- PN5
 beim Einsatz als Gasabsperarmatur
 gemäß DVGW

TEMPERATUR

-20°C ... +150°C

UMGEBUNGSTEMPERATUR

-10°C ... +60°C

WERKSTOFFE

Gehäuse: Edelstahl 1.4408
 Kugel: Edelstahl 1.4401
 Kugeldichtung: PTFE
 Spindeldichtung: FKM
 Handhebel: Edelstahl 1.4301

Alle Angaben sind freibleibend und
 unverbindlich!

Specification

DESIGN

Body consists of 2 parts, full bore. Up to 2"
 with DVGW approval for gas.
 Stem with acc. TA-Luft approval

BASIS OF TYPE EXAMINATION

DIN EN 13774:2003
 DVGW VP 303:1994

REGISTRATION NUMBER

DG-4313BR5752

OPERATION

Rotation of the handle through 90°.

CONNECTION

Female thread 1/4" ... 3", DIN 2999,
 with DVGW approval: 3/8" ... 2"
 Female-/male thread on request.

PRESSURE RANGE

- PN40 ... PN100
- PN5
 by using for gas distribution
 acc. to DVGW

TEMPERATURE RANGE

-20°C ... +150°C

AMBIENT TEMPERATURE RANGE

-10°C ... +60°C

MATERIALS

Body: Stainless steel 1.4408
 Ball: Stainless steel 1.4401
 Ball seal: PTFE
 Stem seal: FKM
 Handle: Stainless steel 1.4301

The above information is intended for guid-
 ance only and the company reserves the
 right to change any data herein without prior
 notice!

Artikel:

EK

2-Wege Kugelhahn
 PN40 ... PN100

Edelstahl

DIN-DVGW



Type:

EK

2-way ball valve
 PN40 ... PN100

Stainless steel

DIN-DVGW



Artikel- u. Bestellangaben: z.B. EK 311625

= 2-Wege Kugelhahn, DVGW-Ausführung, voller Durchgang, Edelstahl / PTFE-FKM-NBR/Edelstahl, mit Handhebel, Innengewinde: 1"

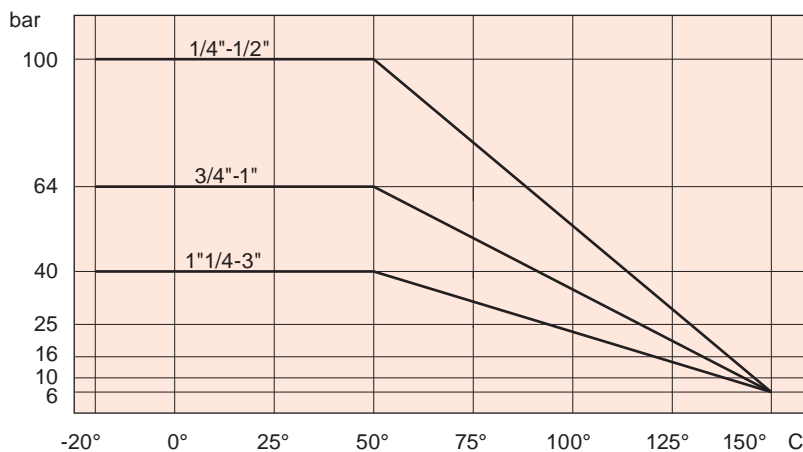
1.+ 2. Stelle Produkt	3.+ 4. Stelle Werkstoffe Gehäuse/ Dichtung/ Kugel	5. Stelle Betätigung	6. Stelle Zusatzausstattung	7.+ 8. Stelle Anschlußgröße (nach DIN 2999)
EK = 2-Wege Kugelhahn	31 = Edelstahl / PTFE-FKM / Edelstahl	1 = Handhebel	6 = DIN-DVGW (bis max. 2")	21 = 1/4 22 = 3/8 23 = 1/2 24 = 3/4 25 = 1 26 = 1 1/4 27 = 1 1/2 28 = 2 29 = 2 1/2 30 = 3

Ordering example: e.g. EK311625

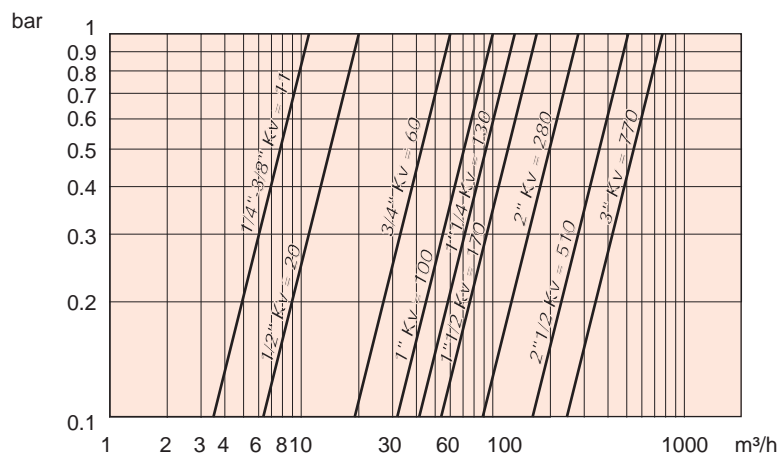
= 2-way ball-valve, DVGW-version, full bore, stainless steel / PTFE-FKM-NBR / stainless steel, with handle, female thread: 1"

1.+ 2. Digit Product	3.+ 4. Digit Material Body / Seal / Ball	5. Digit Operation	6. Digit Options	7.+ 8. Digit Connection size (acc. to DIN 2999)
EK = 2-way ball-valve,	31 = stainless steel / PTFE-FKM / stainless steel	1 = lever handle	6 = DIN-DVGW (up to max. 2")	21 = 1/4 22 = 3/8 23 = 1/2 24 = 3/4 25 = 1 26 = 1 1/4 27 = 1 1/2 28 = 2 29 = 2 1/2 30 = 3

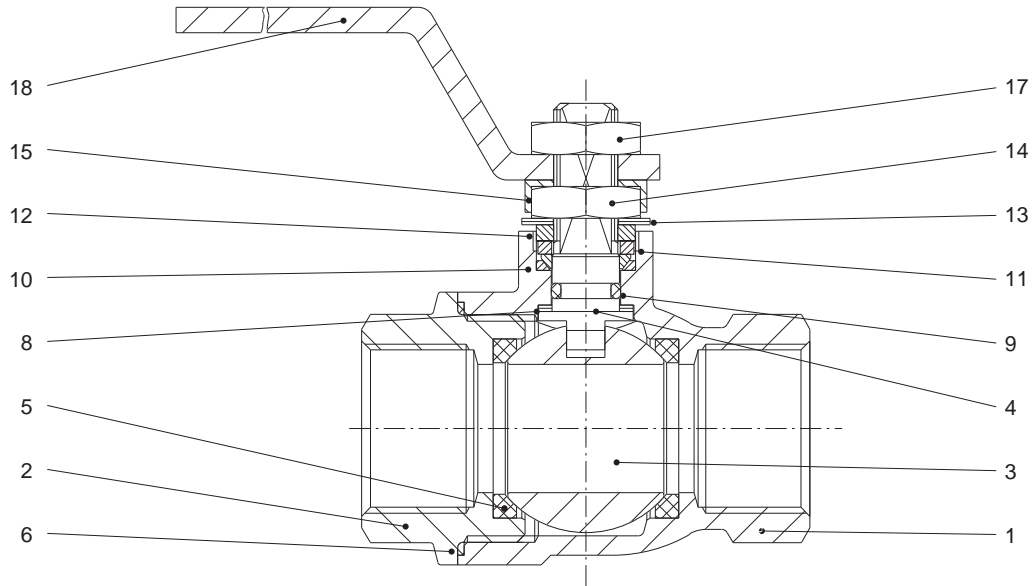
Druck-Temperatur-Diagramm / Pressure-Temperature-Diagram



Volumenstrom - Druckverlust / Flow rate - Loss of head



Stückliste / Parts list



Pos.	Bezeichnung	Description	Material	Material
1	Gehäuse	Body	Edelstahl 1.4408	Stainless steel 1.4408
2	Anschlussende	Connection end	Edelstahl 1.4408	Stainless steel 1.4408
3	Kugel	Ball	Edelstahl 1.4401	Stainless steel 1.4401
4	Spindel	Stem	Edelstahl 1.4401	Stainless steel 1.4401
5	Kugeldichtung	Ball seals	PTFE	PTFE
6	Gehäusedichtung	Side sealing	PTFE	PTFE
8	Spindelscheibe	Upper sealing ring	PTFE	PTFE
9	O- Ring	O-ring	FKM	FKM
10	Spindeldichtung	Upper sealing couple	PTFE	PTFE
11	Stopfbuchsmutter	Packing gland	Edelstahl 1.4301	Stainless steel 1.4301
12	Anschlag	Operation stop	Edelstahl 1.4301	Stainless steel 1.4301
13	Tellerfeder	Spring washers	Edelstahl 1.4310	Stainless steel 1.4310
14	Spindelmutter	Stem retaining nut	Edelstahl 1.4301	Stainless steel 1.4301
15	Sicherungsblech	Fixing nut plate	Edelstahl 1.4301	Stainless steel 1.4301
17	Mutter	Nut	Edelstahl 1.4301	Stainless steel 1.4301
18	Handhebel	Handle	Edelstahl 1.4301	Stainless steel 1.4301

Losbrechmomente [Nm] / Breakaway torques [Nm]

		Größe / size									
		1/4	3/8	1/2	3/4	1	1 1/4	1 1/2	2	2 1/2	3
PN [bar]	0	1,6	1,6	3,2	3,6	4,6	11,5	19,0	27,5	65,0	78,0
	16	1,8	1,8	4,3	4,9	5,9	15,0	24,0	38,0	74,0	87,0
	40	2,5	2,5	5,1	6,0	6,9	16,7	28,6	42,0	84,0	97,0
	64	3,2	3,2	5,6	6,8	8,0					
	100	3,8	3,8	6,5							

Hinweis

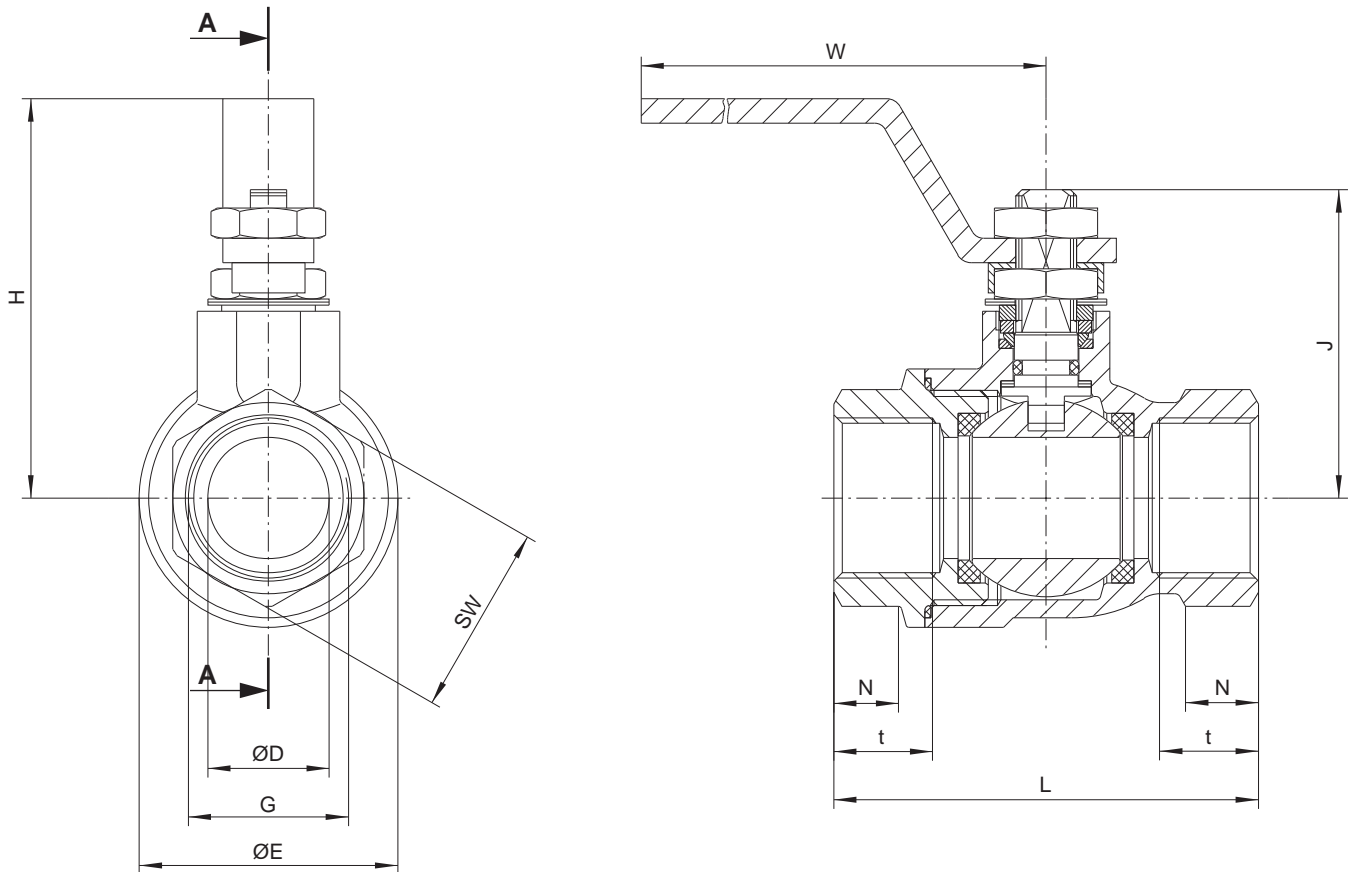
Bei den in dieser Dokumentation beschriebenen Produkten, in der von uns gelieferten Form, handelt es sich weder um Maschinen gemäß Artikel 2 Absatz a noch um unvollständige Maschinen gemäß Artikel 2 Absatz g im Sinne der Richtlinie 2006/42/EG über Maschinen.

Advice

The products described in this documentation in the conditions of our delivery are no machinery according to annex 2 paragraph a respectively no partly completed machinery according to annex 2 paragraph g of the directive 2006/42/EC on machinery.



Abmessungen / Dimension



G	H	ØD	ØE	W	J	N	t	L	SW	kg	PN
1/4"	52	8	29	110	37	8,5	11,4	55	21,5	0,220	100
3/8"	52	10	29	110	37	8,5	11,4	55	21,5	0,205	100
1/2"	55	15	34	110	42	10	15	65	26,5	0,275	100
3/4"	66	20	42,5	140	52	11,5	16,3	70	31,5	0,465	64
1"	70	25	50,5	140	56	14	19,1	85	40,5	0,710	64
1 1/4"	85	32	63	180	68	15,5	21,4	95	49,5	1,180	40
1 1/2"	91	40	75,5	180	74	18,5	21,4	105	54,5	1,740	40
2"	105	50	91	230	87	22,5	25,7	125	69,5	2,930	40
2 1/2"	133	65	118	247	101	27	32,5	167	86	6,200	40
3"	143	76	139	247	110	27	32,5	192	101	9,000	40



По вопросам продаж и поддержки обращайтесь:

Алматы (7273)495-231	Казань (843)206-01-48	Новокузнецк (3843)20-46-81	Смоленск (4812)29-41-54
Архангельск (8182)63-90-72	Калининград (4012)72-03-81	Новосибирск (383)227-86-73	Сочи (862)225-72-31
Астрахань (8512)99-46-04	Калуга (4842)92-23-67	Омск (3812)21-46-40	Ставрополь (8652)20-65-13
Барнаул (3852)73-04-60	Кемерово (3842)65-04-62	Орел (4862)44-53-42	Сургут (3462)77-98-35
Белгород (4722)40-23-64	Киров (8332)68-02-04	Оренбург (3532)37-68-04	Тверь (4822)63-31-35
Брянск (4832)59-03-52	Краснодар (861)203-40-90	Пенза (8412)22-31-16	Томск (3822)98-41-53
Владивосток (423)249-28-31	Красноярск (391)204-63-61	Пермь (342)205-81-47	Тула (4872)74-02-29
Волгоград (844)278-03-48	Курск (4712)77-13-04	Ростов-на-Дону (863)308-18-15	Тюмень (3452)66-21-18
Вологда (8172)26-41-59	Липецк (4742)52-20-81	Рязань (4912)46-61-64	Ульяновск (8422)24-23-59
Воронеж (473)204-51-73	Магнитогорск (3519)55-03-13	Самара (846)206-03-16	Уфа (347)229-48-12
Екатеринбург (343)384-55-89	Москва (495)268-04-70	Санкт-Петербург (812)309-46-40	Хабаровск (4212)92-98-04
Иваново (4932)77-34-06	Мурманск (8152)59-64-93	Саратов (845)249-38-78	Челябинск (351)202-03-61
Ижевск (3412)26-03-58	Набережные Челны (8552)20-53-41	Севастополь (8692)22-31-93	Череповец (8202)49-02-64
Иркутск (395)279-98-46	Нижний Новгород (831)429-08-12	Симферополь (3652)67-13-56	Ярославль (4852)69-52-93
Россия (495)268-04-70	Киргизия (996)312-96-26-47	Казахстан (7172)727-132	

Эл. почта efg@nt-rt.ru || Сайт: <https://end.nt-rt.ru/>