



Технические характеристики

По вопросам продаж и поддержки обращайтесь:

Алматы (7273)495-231	Казань (843)206-01-48	Новокузнецк (3843)20-46-81	Смоленск (4812)29-41-54
Архангельск (8182)63-90-72	Калининград (4012)72-03-81	Новосибирск (383)227-86-73	Сочи (862)225-72-31
Астрахань (8512)99-46-04	Калуга (4842)92-23-67	Омск (3812)21-46-40	Ставрополь (8652)20-65-13
Барнаул (3852)73-04-60	Кемерово (3842)65-04-62	Орел (4862)44-53-42	Сургут (3462)77-98-35
Белгород (4722)40-23-64	Киров (8332)68-02-04	Оренбург (3532)37-68-04	Тверь (4822)63-31-35
Брянск (4832)59-03-52	Краснодар (861)203-40-90	Пенза (8412)22-31-16	Томск (3822)98-41-53
Владивосток (423)249-28-31	Красноярск (391)204-63-61	Пермь (342)205-81-47	Тула (4872)74-02-29
Волгоград (844)278-03-48	Курск (4712)77-13-04	Ростов-на-Дону (863)308-18-15	Тюмень (3452)66-21-18
Вологда (8172)26-41-59	Липецк (4742)52-20-81	Рязань (4912)46-61-64	Ульяновск (8422)24-23-59
Воронеж (473)204-51-73	Магнитогорск (3519)55-03-13	Самара (846)206-03-16	Уфа (347)229-48-12
Екатеринбург (343)384-55-89	Москва (495)268-04-70	Санкт-Петербург (812)309-46-40	Хабаровск (4212)92-98-04
Иваново (4932)77-34-06	Мурманск (8152)59-64-93	Саратов (845)249-38-78	Челябинск (351)202-03-61
Ижевск (3412)26-03-58	Набережные Челны (8552)20-53-41	Севастополь (8692)22-31-93	Череповец (8202)49-02-64
Иркутск (395)279-98-46	Нижний Новгород (831)429-08-12	Симферополь (3652)67-13-56	Ярославль (4852)69-52-93
Россия (495)268-04-70	Киргизия (996)312-96-26-47	Казахстан (7172)727-132	



Qualität von Anfang an.

Technische Daten

BAUFORM

1-teilige kompakte Körperkonstruktion, Flanschplatte für Antriebsaufbau nach ISO 5211. Mit DVGW-Zulassung für Gase.

BETÄTIGUNG

Drehung des Handhebels

ANSCHLUSS

Flansch DN15 ... DN100

NENNDRUCK

DN15 ... DN50: PN40
DN65 ... DN100: PN16
(Mit DVGW-Zulassung:
DN15 ... DN100: PN16)

TEMPERATURBEREICH

-10°C ... +180°C
(abhängig von Medium und Druck)

TEMPERATURBEREICH

(beim Einsatz als Gasarmatur)
-20°C ... 60°C

WERKSTOFFE

Gehäuse: Stahl 1.0432
Edelstahl 1.4408
Kugel: DN15 - DN32:
Edelstahl 1.4401
DN40 - DN100:
Edelstahl 1.4301
Kugeldichtung: PTFE
Spindeldichtung: FKM
Handhebel: Stahl
Edelstahl

ZUSATZAUSSTATTUNG

Verstärkte Kugeldichtungen auf Anfrage
Pneumatischer oder elektrischer Schwenkantrieb, elektrische Stellungsanzeige.

BESONDERHEITEN

Kleines Einbaumaß, geringes Gewicht.

Alle Angaben sind freibleibend und unverbindlich!

Specification

DESIGN

1-piece designed wafer-type ball valve, mounting pad for actuator according to ISO 5211. With DVGW-approval for gases.

OPERATION

Rotation of the handle.

CONNECTION

Flange DN15 ... DN100

NOMINAL PRESSURE

DN15 ... DN50: PN40
DN65 ... DN100: PN16
(With DVGW-approval:
DN15 ... DN100: PN16)

TEMPERATURE RANGE

-10°C ... +180°C
(depending on media and pressure)

TEMPERATURE RANGE

(by use as gas fitting)
-20°C ... 60°C

MATERIALS

Body: Steel A105
Stainless steel 1.4408
Ball: DN15 - DN32:
Stainless steel 1.4401
DN40 - DN100:
Stainless steel 1.4301
Ball seal: PTFE
Spindle seal: FKM
Handle: Steel
Stainless steel

OPTIONS

Reinforced ball seals on request.
Pneumatic or electric actuator, electrical position indicator.

CHARACTERISTICS

Extra small dimensions, low weight.

The above information is intended for guidance only and the company reserves the right to change any data herein without prior notice!

Artikel:
WK

2-Wege
Kompakt Kugelhahn
PN40 / PN16

Stahl
Edelstahl



Type:
WK

2-way
Wafer-type Ball valve
PN40 / PN16

Steel
Stainless steel



Artikel- u. Bestellangaben: z.B. **WK451607** =

2-Wege Kompakt Kugelhahn, Stahl, handbetätigt, mit DVGW-Zulassung, DN 50

1. + 2. Stelle Produkt	3. + 4. Stelle Werkstoffe Gehäuse / Dichtung / Kugel	5. Stelle Betätigung	6. Stelle Optionen	7. + 8. Stelle Anschluß
WK = 2-Wege Kompakt Kugelhahn, voller Durch- gang	31 = Edelstahl / PTFE/ Edelstahl 45 = Stahl / PTFE/ Edelstahl	1 = Handhebel	0 = ohne 6 = mit DVGW-Zulassung	02 = DN 15 03 = DN 20 04 = DN 25 05 = DN 32 06 = DN 40 07 = DN 50 08 = DN 65 09 = DN 80 10 = DN 100

Ordering example: e.g. **WK451607** =

2-way Wafer-type Ball valve, Steel, Handle, with DVGW- approval, DN 50

1. + 2. Digit Product	3. + 4. Digit Materials Body / seals / ball	5. Digit Operation	6. Digit Options	7. + 8. Digit Connection
WK = 2-way wafer-type Ball valve, full bore	31 = Stainless steel / PTFE/ Stainless steel 45 = Carbon steel / PTFE/ Stainless steel	1 = Handle	0 = ohne 6 = with DVGW- approval	02 = DN 15 03 = DN 20 04 = DN 25 05 = DN 32 06 = DN 40 07 = DN 50 08 = DN 65 09 = DN 80 10 = DN 100

Losbrechmomente [Nm] / Breakaway torques [Nm]

PN	Größe / size								
	15	20	25	32	40	50	65	80	100
0	4	7	10	16	25	35	55	75	150
16	4,8	8,5	11,3	19	28	39	59	84,5	168
40	6	10,5	13	22,5	31,5	44	67	99	195

Die Drehmomente sind von dem Material der Sitzdichtungen, der Mediumtemperatur und der Art des Mediums abhängig.
Zur Gewährleistung der Funktionssicherheit von Antrieben ist ein Sicherheitsfaktor von 1,5 zu berücksichtigen.

The values of the torques may vary depending on the seat material, temperature and type of fluid.
For reliable operation for the various types of actuators is recommended a safety factor of 1,5.

Hinweis

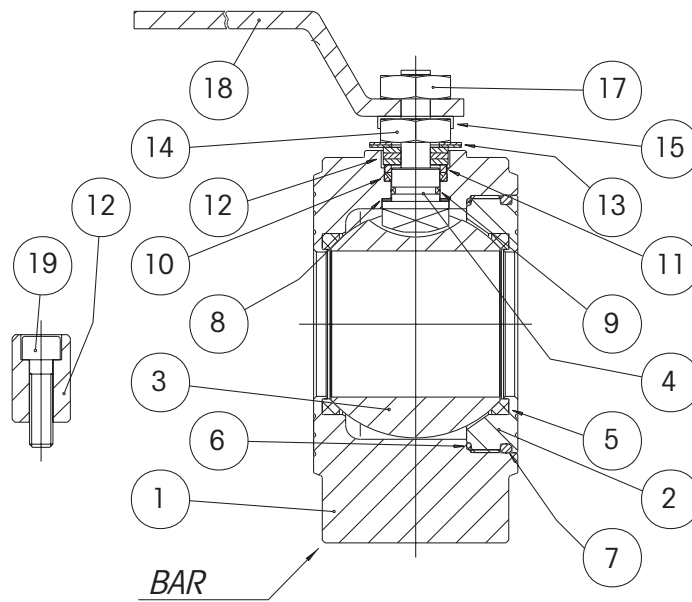
Bei den in dieser Dokumentation beschriebenen Produkten, in der von uns gelieferten Form, handelt es sich weder um Maschinen gemäß Artikel 2 Absatz a noch um unvollständige Maschinen gemäß Artikel 2 Absatz g im Sinne der Richtlinie 2006/42/EG über Maschinen.

Advice

The products described in this documentation in the conditions of our delivery are no machinery according to annex 2 paragraph a respectively no partly completed machinery according to annex 2 paragraph g of the directive 2006/42/EC on machinery.



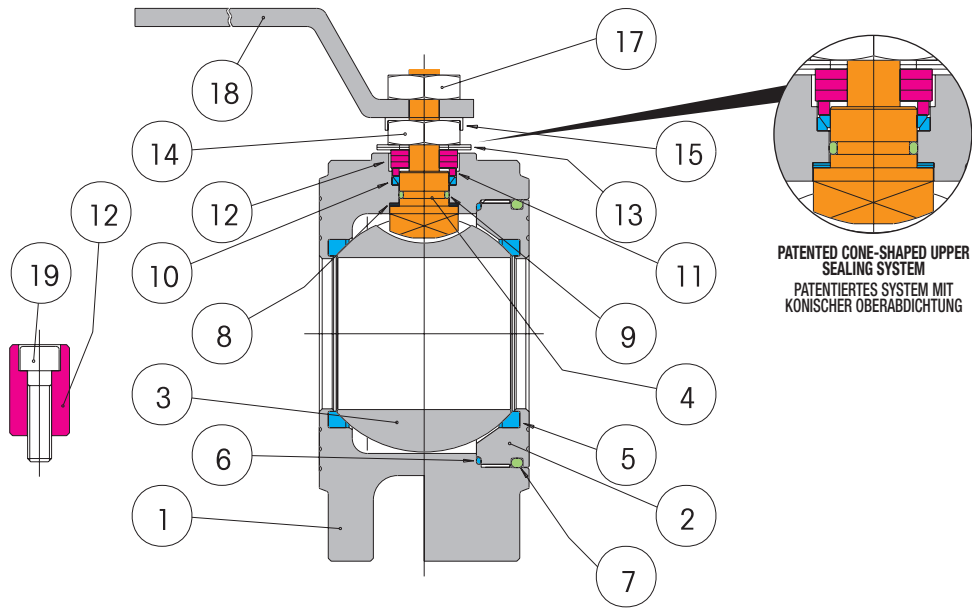
Stückliste / Parts List
(Stahl / carbon steel)



Pos.	Bezeichnung / Description		Material / Material	
1	Gehäuse	Body	Stahl 1.0432	Carbon steel A105
2	Verschuß	End Cap	Stahl 1.0432	Carbon steel A105
3	Kugel	Ball	Edelstahl 1.4401 (DN15 - DN32)	Stainless steel 1.4401 (DN15 - DN32)
			Edelstahl 1.4301 (DN40 - DN100)	Stainless steel 1.4401 (DN40 - DN100)
4	Spindel	Stem	Edelstahl 1.4301	Stainless steel 1.4301
5	Kugeldichtung	Ball seats	PTFE	PTFE
6	Gehäuse O-Ring	Body o- ring	PTFE	PTFE
7	O-Ring	O-ring	NBR	NBR
8	Scheibe	Ring	PTFE	PTFE
9	O-Ring*	O-ring*	FKM	FKM
10	Spindeldichtung	Stem seals	PTFE	PTFE
11	Druckring	Gland ring	Edelstahl 1.4301	Stainless steel
12	Anschlag	Operation stop	Edelstahl 1.4301	Stainless steel
13	Tellerfeder	Spring washer	Edelstahl 1.4310	Stainless steel
14	Mutter	Nut	Stahl	Steel
15	Verdrehsicherung	Locking tab	Edelstahl 1.4301	Stainless steel
17	Mutter	Lever nut	Stahl	Steel
18	Handhebel	Handle	Stahl	Steel



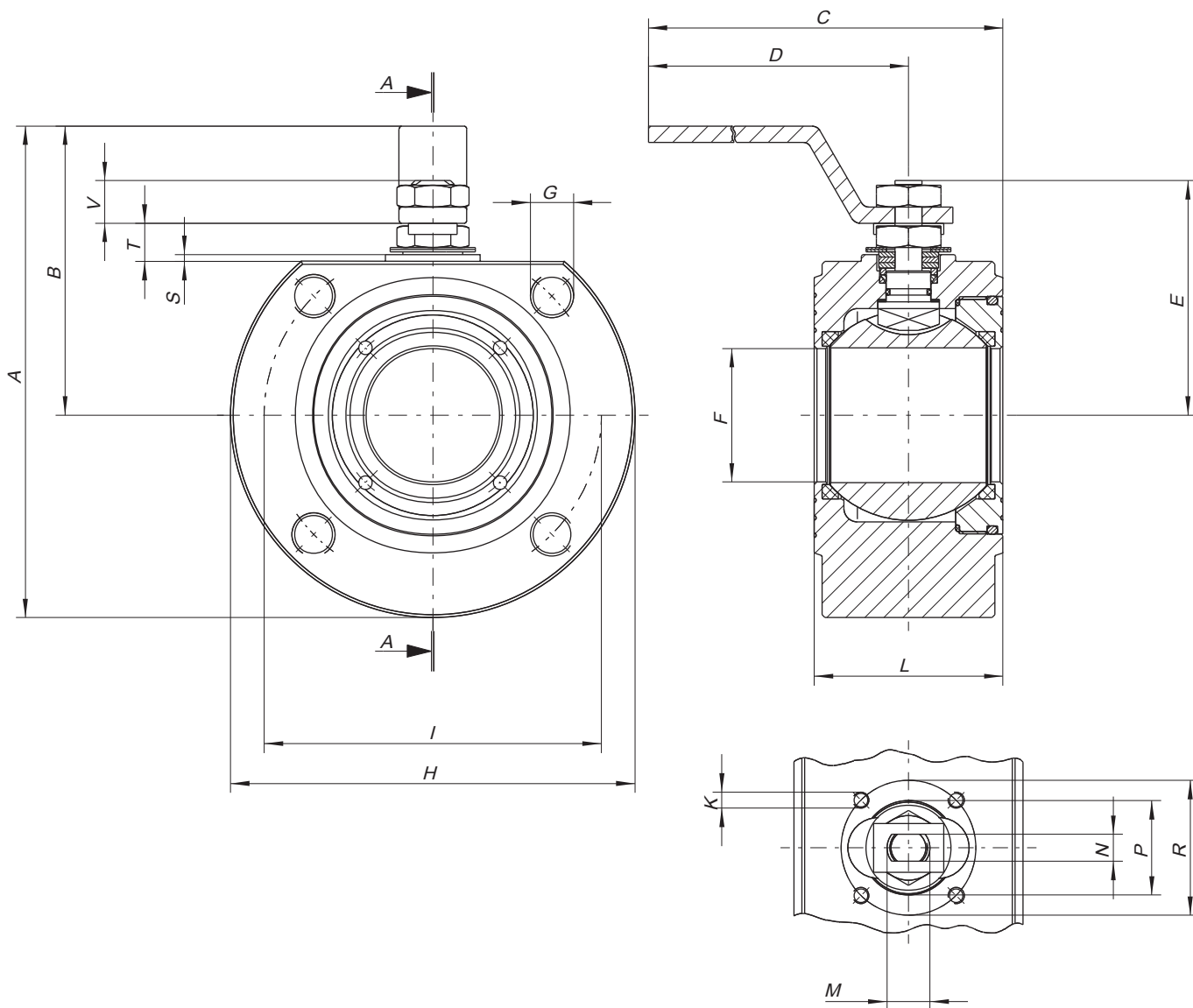
Stückliste / Parts List (Edelstahl / stainless steel)



Pos.	Bezeichnung / Description		Material / Material	
1	Gehäuse	Body	Edelstahl 1.4408	Stainless steel 1.4408
2	Verschuß	End Cap	Edelstahl 1.4408	Stainless steel 1.4408
3	Kugel	Ball	Edelstahl 1.4301	Stainless steel 1.4301
4	Spindel	Stem	Edelstahl 1.4401	Stainless steel 1.4401
5	Kugeldichtung	Ball seats	PTFE	PTFE
6	Gehäuse O-Ring	Body o- ring	PTFE	PTFE
7	O-Ring	O-ring	NBR	NBR
8	Scheibe	Ring	PTFE	PTFE
9	O-Ring*	O-ring*	FKM	FKM
10	Spindeldichtung	Stem seals	PTFE	PTFE
11	Druckring	Gland ring	Edelstahl 1.4301	Stainless steel
12	Anschlag	Operation stop	Edelstahl 1.4301	Stainless steel
13	Tellerfeder	Spring washer	Edelstahl 1.4310	Stainless steel
14	Mutter	Nut	Edelstahl 1.4301	Stainless steel
15	Verdrehsicherung	Locking tab	Edelstahl 1.4301	Stainless steel
17	Mutter	Lever nut	Edelstahl 1.4301	Stainless steel
18	Handhebel	Handle	Edelstahl 1.4301	Stainless steel
19	Anschlagschraube	Stop screw	Edelstahl 1.4301	Stainless steel



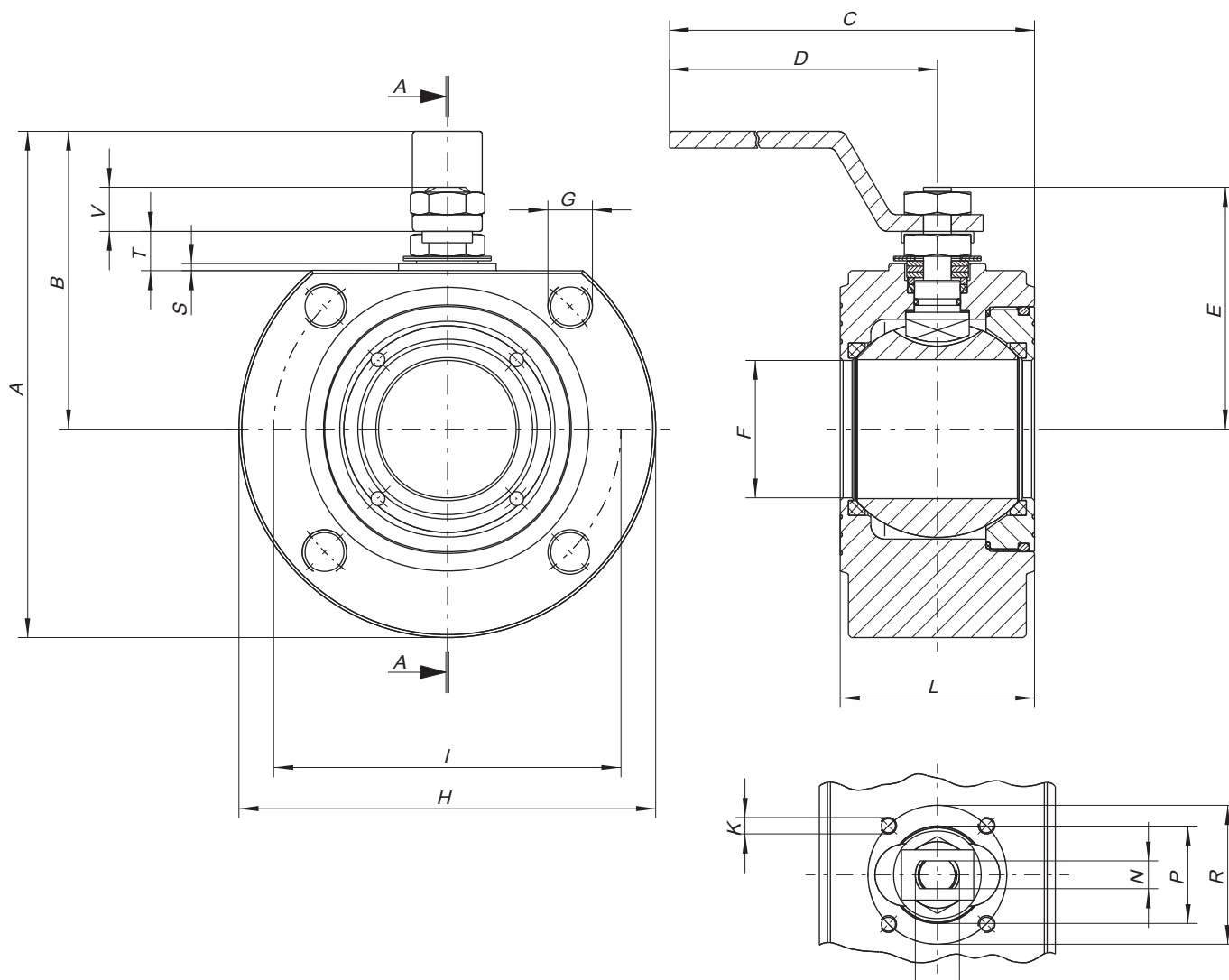
Abmessungen / Dimensions (Stahl / carbon steel)



DN	A	B	C	D	E	F	G	H	I	L	S	T	V	ISO 5211				P	kg
														R	K	N	M		
15	110	65	160	140	48	15	M12	90	65	35	2	8	9	36	M5	6	M10	25	1,4
20	120	70	160	140	51	20	M12	100	75	38	2	8	9	36	M5	6	M10	25	1,8
25	137	82	200	180	62,5	25	M12	110	85	43	2	11,5	11,5	42	M5	8	M12	30	2,5
32	150	85	205	180	67	32	M16	130	100	54	2	9,5	11,5	42	M5	8	M12	30	4,0
40	172	102	260	230	80	40	M16	150	110	60	2,5	14	16	50	M6	10	M16	35	5,5
50	185	110	265	230	87	50	M16	150	125	70	2,5	14	16	50	M6	10	M16	35	7,3
65	225	137,5	400	350	122,5	65	M16	185	145	95	3	18,7	20,8	70	M8	14	M22	49,5	9,86
80	245	150	410	350	132,5	78	M16	190	160	122	3	18,7	20,8	70	M8	14	M22	49,5	19,5
100	275	165	580	508	148,5	96	M16	220	180	140	3	22,2	25,3	102	M10	16	M27	70	31,5



Abmessungen / Dimensions
(Edelstahl / stainless steel)



DN	A	B	C	D	E	F	G	H	I	L	S	T	V	ISO 5211				P	kg
														R	K	N	M		
15	110	65	160	140	48	15	M12	90	65	35	2	8	9	36	M5	6	M10	25	1,4
20	120	70	160	140	51	20	M12	100	75	38	2	8	9	36	M5	6	M10	25	1,8
25	137	82	200	180	62,5	25	M12	110	85	43	2	11,5	11,5	42	M5	8	M12	30	2,5
32	150	85	205	180	67	32	M16	130	100	54	2	9,5	11,5	42	M5	8	M12	30	4,0
40	172	102	260	230	80	40	M16	150	110	60	2,5	14	16	50	M6	10	M16	35	5,5
50	185	110	265	230	87	50	M16	165	125	70	2,5	14	16	50	M6	10	M16	35	7,3
65	225	137,5	400	350	119,5	65	M16	185	145	95	3	18,7	20,8	70	M8	14	M22	55	9,86
80	245	150	410	350	129,5	78	M16	200	160	122	3	18,7	20,8	70	M8	14	M22	55	19,5
100	275	165	580	508	148,5	96	M16	220	180	140	3	22,2	25,3	102	M10	16	M27	70	31,5





Qualität von Anfang an.

Technische Daten

BAUFORM

1-teilige kompakte Körperkonstruktion, Flanschplatte für Antriebsaufbau nach ISO 5211.

BETÄTIGUNG

Drehung des Handhebels

ANSCHLUSS

Flansch DN15 - DN50

NENNDRUCK

DN15 - DN50: PN64

TEMPERATUR

-10°C bis max. +180°C
(abhängig von Medium und Druck)

WERKSTOFFE

Gehäuse: Stahl 1.0432
Edelstahl 1.4408
Kugel: Edelstahl 1.4401
Edelstahl 1.4408
Kugeldichtung: PTFE
Spindeldichtung: FKM
Handhebel: Stahl
Edelstahl

ZUSATZAUSSTATTUNG

Verstärkte Kugeldichtungen auf Anfrage
Pneumatischer oder elektrischer Schwenkantrieb, elektrische Stellungsanzeige.

BESONDERHEITEN

Kleines Einbaumaß, geringes Gewicht.

Alle Angaben sind freibleibend und unverbindlich!

Specification

DESIGN

1-piece designed wafer-type ball valve, mounting pad for actuator according to ISO 5211.

OPERATION

Rotation of the handle.

CONNECTION

Flange DN15 - DN50

NOMINAL PRESSURE

DN15 - DN50: PN64

TEMPERATURE RANGE

-10°C up to +180°C
(depending on media and pressure)

MATERIALS

Body: Steel A105
Stainless steel 1.4408
Ball: Stainless steel 1.4401
Stainless steel 1.4408
Ball seal: PTFE
Spindle seal: FKM
Handle: Steel
Stainless steel

OPTIONS

Reinforced ball seals on request.
Pneumatic or electric actuator, electrical position indicator.

CHARACTERISTICS

Extra small dimensions, low weight.

The above information is intended for guidance only and the company reserves the right to change any data herein without prior notice!

Artikel:
WK

2-Wege
Kompakt Kugelhahn
PN64

Stahl
Edelstahl



Type:
WK

2-way
Wafer-type Ball valve
PN64

Steel
Stainless steel



Artikel- u. Bestellungenaben: z.B. **WK451607** =

2-Wege Kompakt Kugelhahn, Stahl, handbetätigt, mit DVGW-Zulassung, DN 50

1. + 2. Stelle Produkt	3. + 4. Stelle Werkstoffe Gehäuse / Dichtung / Kugel	5. Stelle Betätigung	6. Stelle Optionen	7. + 8. Stelle Anschluß
WK = 2-Wege Kompakt Kugelhahn, voller Durch- gang	31 = Edelstahl / PTFE/ Edelstahl 45 = Stahl / PTFE/ Edelstahl	1 = Handhebel	0 = ohne	02/PN64 = DN 15 03/PN64 = DN 20 04/PN64 = DN 25 05/PN64 = DN 32 06/PN64 = DN 40 07/PN64 = DN 50

Ordering example: e.g. **WK451007** =

2-way Wafer-type Ball valve, Steel, Handle, with DVGW- approval, DN 50

1. + 2. Digit Product	3. + 4. Digit Materials Body / seals / ball	5. Digit Operation	6. Digit Options	7. + 8. Digit Connection
WK = 2-way wafer-type Ball valve, full bore	31 = Stainless steel / PTFE/ Stainless steel 45 = Carbon steel / PTFE/ Stainless steel	1 = Handle	0 = ohne 	02/PN64 = DN 15 03/PN64 = DN 20 04/PN64 = DN 25 05/PN64 = DN 32 06/PN64 = DN 40 07/PN64 = DN 50

Losbrechmomente [Nm] / Breakaway torques [Nm]

		Größe / size					
		15	20	25	32	40	50
PN	0	4	7	10	16	25	35
	64	7	12	16	26,5	37	51

Die Drehmomente sind von dem Material der Sitzdichtungen, der Mediumtemperatur und der Art des Mediums abhängig.
Zur Gewährleistung der Funktionssicherheit von Antrieben ist ein Sicherheitsfaktor von 1,5 zu berücksichtigen.

The values of the torques may vary depending on the seat material, temperature and type of fluid.
For reliable operation for the various types of actuators is recommended a safety factor of 1,5.

Hinweis

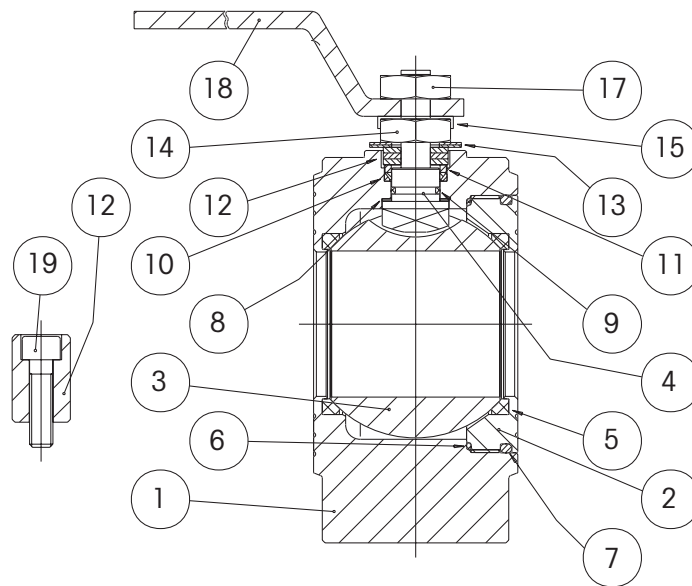
Bei den in dieser Dokumentation beschriebenen Produkten, in der von uns gelieferten Form, handelt es sich weder um Maschinen gemäß Artikel 2 Absatz a noch um unvollständige Maschinen gemäß Artikel 2 Absatz g im Sinne der Richtlinie 2006/42/EG über Maschinen.

Advice

The products described in this documentation in the conditions of our delivery are no machinery according to annex 2 paragraph a respectively no partly completed machinery according to annex 2 paragraph g of the directive 2006/42/EC on machinery.



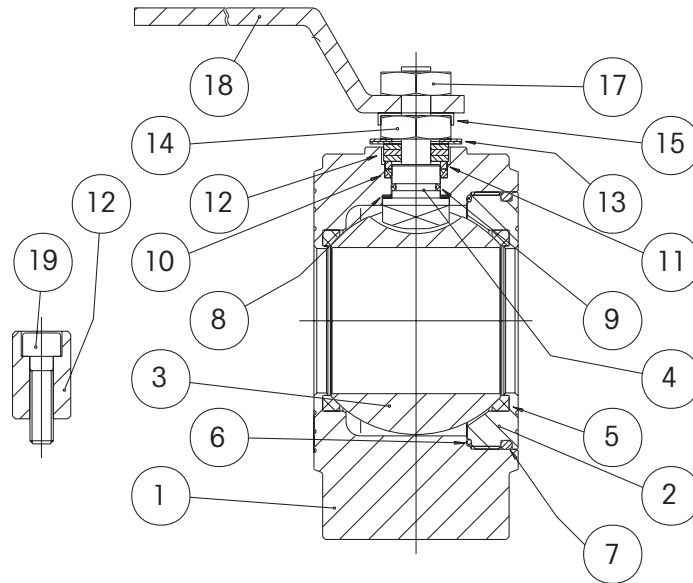
Stückliste / Parts List (Stahl / carbon steel)



Pos.	Bezeichnung / Description		Material / Material	
1	Gehäuse	Body	Stahl 1.0432	Carbon steel A105
2	Verschuß	End Cap	Stahl 1.0432	Carbon steel A105
3	Kugel	Ball	Edelstahl 1.4408 (DN15 - DN32)	Stainless steel 1.4408 (DN15 - DN32)
			Edelstahl 1.4301 (DN40 - DN50)	Stainless steel 1.4301 (DN40 - DN50)
4	Spindel	Stem	Edelstahl 1.4301	Stainless steel 1.4301
5	Kugeldichtung	Ball seats	PTFE	PTFE
6	Gehäuse O-Ring	Body o- ring	PTFE	PTFE
7	O-Ring	O-ring	NBR	NBR
8	Scheibe	Ring	PTFE	PTFE
9	O-Ring*	O-ring*	FKM	FKM
10	Spindeldichtung	Stem seals	PTFE	PTFE
11	Druckring	Gland ring	Edelstahl 1.4301	Stainless steel
12	Anschlag	Operation stop	Edelstahl 1.4301	Stainless steel
13	Tellerfeder	Spring washer	Edelstahl 1.4310	Stainless steel
14	Mutter	Nut	Stahl	Steel
15	Verdrehsicherung	Locking tab	Edelstahl 1.4301	Stainless steel
17	Mutter	Lever nut	Stahl	Steel
18	Handhebel	Handle	Stahl	Steel



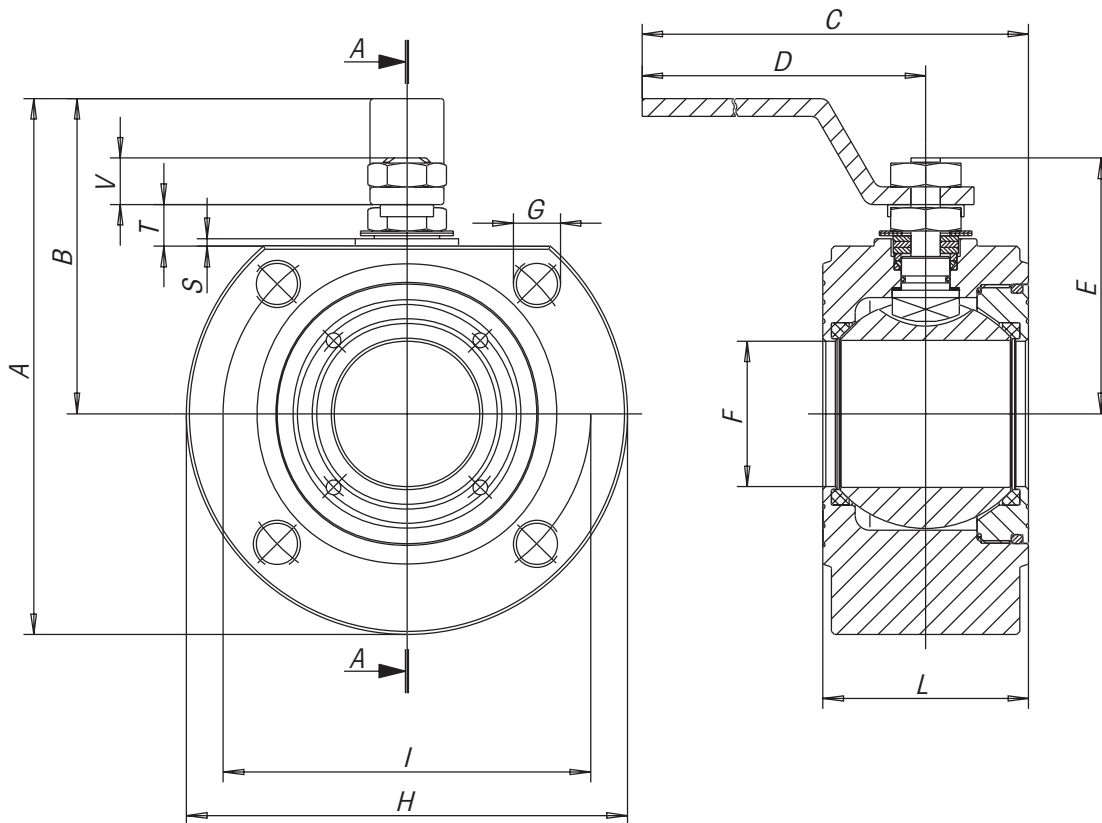
Stückliste / Parts List
(Edelstahl / stainless steel)



Pos.	Bezeichnung / Description		Material / Material	
1	Gehäuse	Body	Edelstahl 1.4408	Stainless steel 1.4408
2	Verschuß	End Cap	Edelstahl 1.4408	Stainless steel 1.4408
3	Kugel	Ball	Edelstahl 1.4408	Stainless steel 1.4408
4	Spindel	Stem	Edelstahl 1.4408	Stainless steel 1.4408
5	Kugeldichtung	Ball seats	PTFE	PTFE
6	Gehäuse O-Ring	Body o- ring	PTFE	PTFE
7	O-Ring	O-ring	NBR	NBR
8	Scheibe	Ring	PTFE	PTFE
9	O-Ring*	O-ring*	FKM	FKM
10	Spindeldichtung	Stem seals	PTFE	PTFE
11	Druckring	Gland ring	Edelstahl 1.4301	Stainless steel
12	Anschlag	Operation stop	Edelstahl 1.4301	Stainless steel
13	Tellerfeder	Spring washer	Edelstahl 1.4310	Stainless steel
14	Mutter	Nut	Stahl	Steel
15	Verdrehsicherung	Locking tab	Edelstahl 1.4301	Stainless steel
17	Mutter	Lever nut	Stahl	Steel
18	Handhebel	Handle	Stahl	Steel



Abmessungen / Dimensions
(Stahl / carbon steel)



DN	A	B	C	D	E	F	G	H	I	L	S	T	V	PN	ISO 5211	m [kg]
15	119	66	161	140	48	15	M12	105	75	42	2	8	9	64	F03	2,31
20	138	73	163	140	55,5	20	M16	130	90	46	2	8	9	64	F03	3,66
25	160	90	205	180	70,5	25	M16	140	100	50	2	11,5	11,5	64	F04	4,75
32	173	95	207	180	75	32	M20	155	110	54	2	9,5	11,5	64	F04	6,10
40	194	109	263	230	87,5	40	M20	170	125	66	2,5	14	16	64	F05	8,95
50	206	116	272	230	94,5	50	M20	180	135	83	2,5	14	16	64	F05	12,62



По вопросам продаж и поддержки обращайтесь:

Алматы (7273)495-231	Казань (843)206-01-48	Новокузнецк (3843)20-46-81	Смоленск (4812)29-41-54
Архангельск (8182)63-90-72	Калининград (4012)72-03-81	Новосибирск (383)227-86-73	Сочи (862)225-72-31
Астрахань (8512)99-46-04	Калуга (4842)92-23-67	Омск (3812)21-46-40	Ставрополь (8652)20-65-13
Барнаул (3852)73-04-60	Кемерово (3842)65-04-62	Орел (4862)44-53-42	Сургут (3462)77-98-35
Белгород (4722)40-23-64	Киров (8332)68-02-04	Оренбург (3532)37-68-04	Тверь (4822)63-31-35
Брянск (4832)59-03-52	Краснодар (861)203-40-90	Пенза (8412)22-31-16	Томск (3822)98-41-53
Владивосток (423)249-28-31	Красноярск (391)204-63-61	Пермь (342)205-81-47	Тула (4872)74-02-29
Волгоград (844)278-03-48	Курск (4712)77-13-04	Ростов-на-Дону (863)308-18-15	Тюмень (3452)66-21-18
Вологда (8172)26-41-59	Липецк (4742)52-20-81	Рязань (4912)46-61-64	Ульяновск (8422)24-23-59
Воронеж (473)204-51-73	Магнитогорск (3519)55-03-13	Самара (846)206-03-16	Уфа (347)229-48-12
Екатеринбург (343)384-55-89	Москва (495)268-04-70	Санкт-Петербург (812)309-46-40	Хабаровск (4212)92-98-04
Иваново (4932)77-34-06	Мурманск (8152)59-64-93	Саратов (845)249-38-78	Челябинск (351)202-03-61
Ижевск (3412)26-03-58	Набережные Челны (8552)20-53-41	Севастополь (8692)22-31-93	Череповец (8202)49-02-64
Иркутск (395)279-98-46	Нижний Новгород (831)429-08-12	Симферополь (3652)67-13-56	Ярославль (4852)69-52-93
Россия (495)268-04-70	Киргизия (996)312-96-26-47	Казахстан (7172)727-132	