

СВ

Технические характеристики

По вопросам продаж и поддержки обращайтесь:

Алматы (7273)495-231	Казань (843)206-01-48	Новокузнецк (3843)20-46-81	Смоленск (4812)29-41-54
Архангельск (8182)63-90-72	Калининград (4012)72-03-81	Новосибирск (383)227-86-73	Сочи (862)225-72-31
Астрахань (8512)99-46-04	Калуга (4842)92-23-67	Омск (3812)21-46-40	Ставрополь (8652)20-65-13
Барнаул (3852)73-04-60	Кемерово (3842)65-04-62	Орел (4862)44-53-42	Сургут (3462)77-98-35
Белгород (4722)40-23-64	Киров (8332)68-02-04	Оренбург (3532)37-68-04	Тверь (4822)63-31-35
Брянск (4832)59-03-52	Краснодар (861)203-40-90	Пенза (8412)22-31-16	Томск (3822)98-41-53
Владивосток (423)249-28-31	Красноярск (391)204-63-61	Пермь (342)205-81-47	Тула (4872)74-02-29
Волгоград (844)278-03-48	Курск (4712)77-13-04	Ростов-на-Дону (863)308-18-15	Тюмень (3452)66-21-18
Вологда (8172)26-41-59	Липецк (4742)52-20-81	Рязань (4912)46-61-64	Ульяновск (8422)24-23-59
Воронеж (473)204-51-73	Магнитогорск (3519)55-03-13	Самара (846)206-03-16	Уфа (347)229-48-12
Екатеринбург (343)384-55-89	Москва (495)268-04-70	Санкт-Петербург (812)309-46-40	Хабаровск (4212)92-98-04
Иваново (4932)77-34-06	Мурманск (8152)59-64-93	Саратов (845)249-38-78	Челябинск (351)202-03-61
Ижевск (3412)26-03-58	Набережные Челны (8552)20-53-41	Севастополь (8692)22-31-93	Череповец (8202)49-02-64
Иркутск (395)279-98-46	Нижний Новгород (831)429-08-12	Симферополь (3652)67-13-56	Ярославль (4852)69-52-93
Россия (495)268-04-70	Киргизия (996)312-96-26-47	Казахстан (7172)727-132	



Qualität von Anfang an.

Technische Daten

BAUFORM

2-teilige Körperkonstruktion (verschraubt), mit vollem zylindrischen Durchgang.

BETÄTIGUNG

90°-Drehung des Handhebels/ Flügelgriffs.

ANSCHLUß

Handhebel

Innengewinde: ¼"...3", ISO 228

Innen-/ Außengewinde: ¼"...2", ISO 228

Flügelgriff

Innengewinde: ¼"...1", ISO 228

Innen-/ Außengewinde: ¼"...1", ISO 228

BETRIEBSDRUCK

¼"...2" : PN 30 (bis 80°C)

2½" : PN 16 (bis 80°C)

¼" ... 1" : PN 25 (bis 80°C)

Für Betriebstemperaturen über +80°C siehe Druck-Temperatur-Diagramm.

TEMPERATUR

-20°C ... +100°C.

WERKSTOFFE

Gehäuse: Messing-vernickelt
 Kugel: Messing-verchromt
 Dichtung: PTFE + NBR
 Handhebel: Edelstahl mit Kunststoffüberzug
 Flügelgriff: Aluminium

Specification

DESIGN

Body consists of two screwed parts, full cylindrical bore.

OPERATION

Rotation of the handle/ butterfly handle through 90°.

CONNECTION

Handle

Female B.S.P. thread: ¼"...3", ISO 228

Female-/ Male B.S.P thread: ¼"...2", ISO 228

Butterfly handle

Female B.S.P. thread: ¼"...1", ISO 228

Female-/ Male B.S.P thread: ¼"...1", ISO 228

PRESSURE RANGE

¼"...2" : PN 30 (up to 80°C)

2½" : PN 16 (up to 80°C)

¼" ... 1" : PN 25 (up to 80°C)

For higher temperatures please refer to the Pressure-Temperature-Diagram.

TEMPERATURE RANGE

-20°C ... +100°C

MATERIALS

Body: Brass (nickel-plated)
 Ball: Brass (chrome-plated)
 Seal: PTFE + NBR
 Handle : Stainless steel plastic coated
 Butterfly handle: Aluminium

Artikel:
CB

Kugelhahn
 PN 30 / PN 16
 PN25

Messing - vernickelt

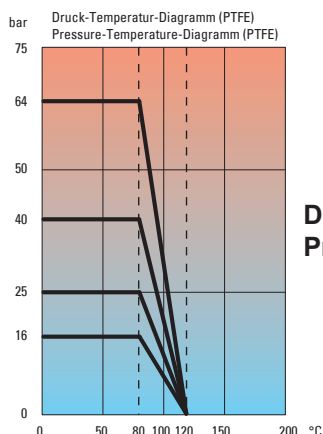


Type:
CB

Ball valve
 PN 30 / PN 16
 PN25

Brass nickel-plated

Alle Angaben sind freibleibend und unverbindlich!



Druck - Temperatur - Diagramm /
 Pressure - Temperature - Diagram

The above information is intended for guidance only and the company reserves the right to change any data herein without prior notice!



Artikel- u. Bestellangaben: z.B. CB111023

= Kugelhahn, Messing, Handhebel, Innengewinde: 1/2"

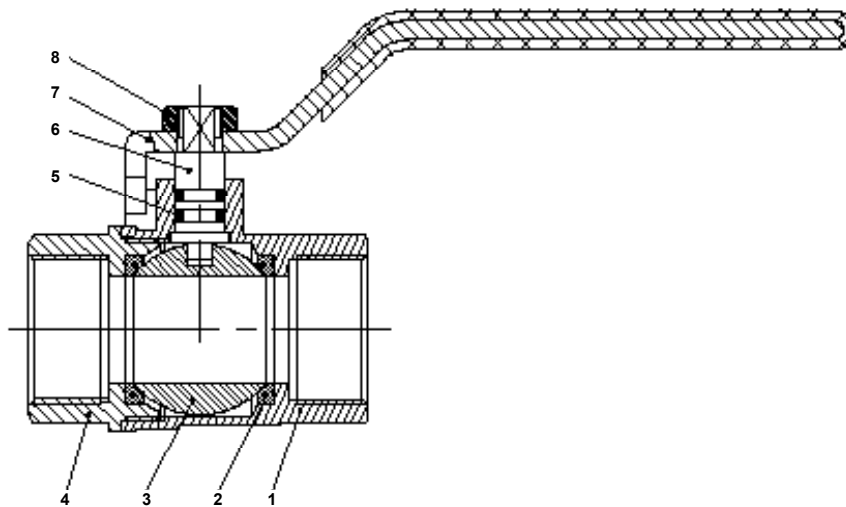
1.+ 2. Stelle Produkt	3.+ 4. Stelle Werkstoffe Gehäuse / Dichtung / Kugel	5. Stelle Betätigung	6. Stelle Zusatzausstattung	7.+ 8. Stelle Anschlußgröße (nach ISO 228)
CB = Kugelhahn	11 = Messing / PTFE / Mes- sing	1 = Handhebel 2 = Flügelgriff	0 = Innengewinde 3 = Innen-/ Außengewinde	21 = 1/4" 22 = 3/8" 23 = 1/2" 24 = 3/4" 25 = 1" 26 = 1 1/4" 27 = 1 1/2" 28 = 2" 29 = 2 1/2" 30 = 3"

Ordering example: e.g. CB111023

= ball-valve, brass, handle, female thread: 1/2"

1.+ 2. Digit Product	3.+ 4. Digit Material Body / seal / ball	5. Digit Operation	6. Digit Options	7.+ 8. Digit Connection size (acc. to ISO 228)
CB = Ball-valve	11 = Brass / PTFE / Brass	1 = Handle 2 = Butterfly handle	0 = Female thread 3 = Female-/ Male thread	21 = 1/4" 22 = 3/8" 23 = 1/2" 24 = 3/4" 25 = 1" 26 = 1 1/4" 27 = 1 1/2" 28 = 2" 29 = 2 1/2" 30 = 3"

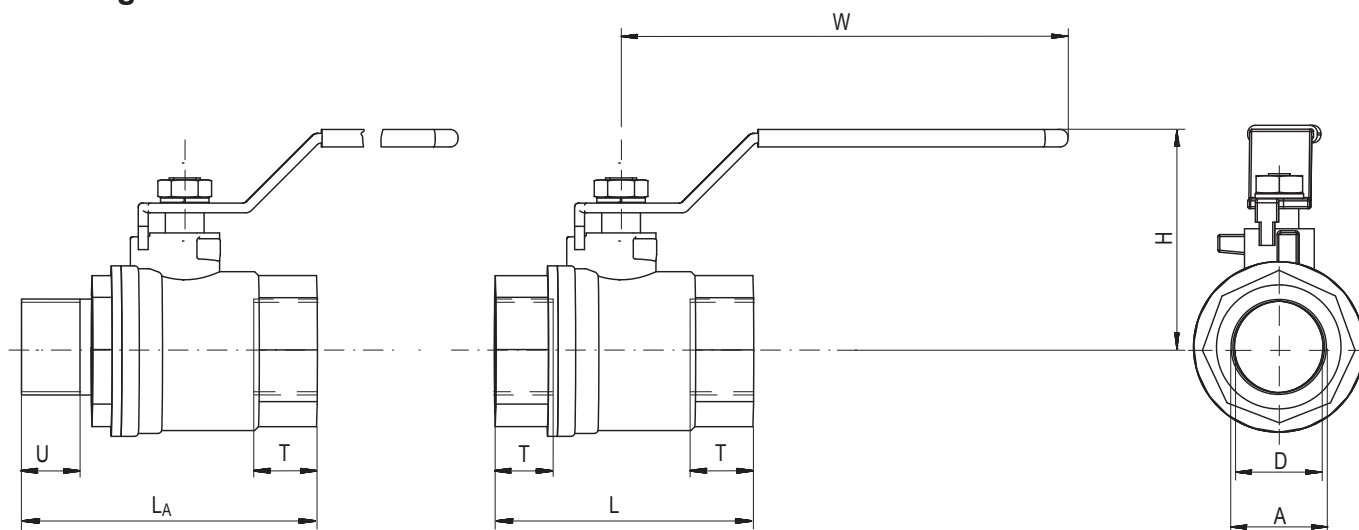
Stückliste / Part List



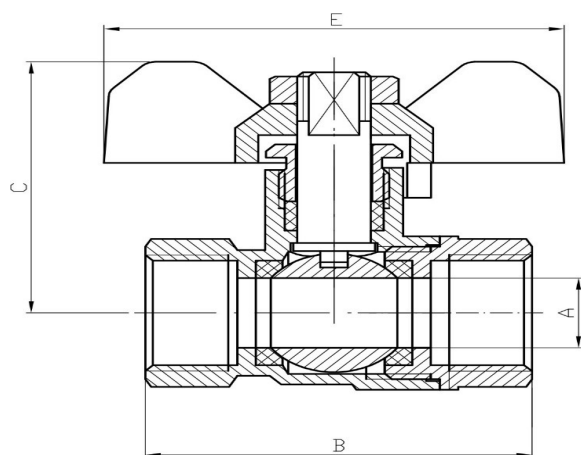
No.	Bezeichnung	Description	Material	Material
1	Gehäuse	Body	Messing vernickelt	Brass nickel-plated
2	Kugeldichtung	Ball seals	PTFE	PTFE
3	Kugel	Ball	Messing verchromt	Brass chrome-plated
4	Anschlussende	Connection end	Messing vernickelt	Brass nickel-plated
5	O-Ring	O-ring	NBR	NBR
6	spindel	Stem	Messing vernickelt	Brass nickel-plated
7	Handhebel	Handle	Edelstahl	Stainless steel
8	Sechskantschraube	Hexagon screw	Messing vernickelt	Brass nickel-plated



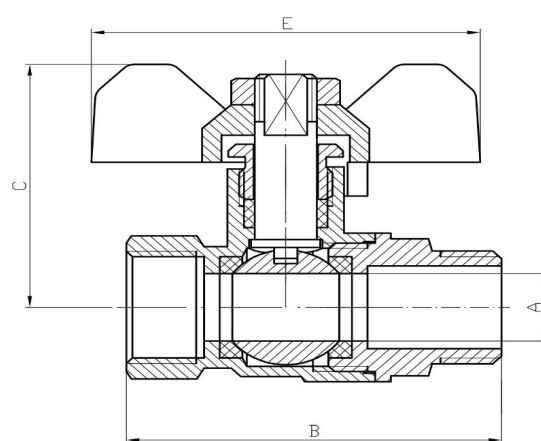
Abmessungen / Dimensions



A ["]	DN [mm]	D [mm]	L [mm]	L _A [mm]	H [mm]	W [mm]	T [mm]	U [mm]	M [kg]	PN [bar]
¼	10	10	42,5	49,5	38,5	80	10	8	0,100	30
⅜	10	10	42,5	49,5	38,5	80	10	11,5	0,100	30
½	15	15	51,0	57,5	47	102	12,0	10	0,150	30
¾	20	19	56,5	63,0	57	108	12,5	11,5	0,200	30
1	25	25	68,0	74,5	63	118	14,5	11,5	0,350	30
1¼	32	30	77,0	84,5	72	126	16,0	14	0,600	30
1½	40	40	88,0	96,0	79	145	16,5	14	0,900	30
2	50	50	107,5	115,0	91	163	19,5	18	1,250	30
2½	65	64	126,5	-	113	210	19,0	-	2,700	16
3	80	73	145	-	140	240	24,0	-	-	16



G	A	B	C	E
¼"	9	40,5	33,5	53
⅜"	10	40,5	33,5	53
½"	15	48,5	38	53
¾"	19	54,5	42	53
1"	24	66	49,5	70



G	A	B	C	E
¼"	9	47	33,5	53
⅜"	10	47	33,5	53
½"	15	58	38	53
¾"	19	62,5	42	53
1"	24	78	49,5	70

Hinweis

Bei den in dieser Dokumentation beschriebenen Produkten, in der von uns gelieferten Form, handelt es sich weder um Maschinen gemäß Artikel 2 Absatz a noch um unvollständige Maschinen gemäß Artikel 2 Absatz g im Sinne der Richtlinie 2006/42/EG über Maschinen.

Advice

The products described in this documentation in the conditions of our delivery are no machinery according to annex 2 paragraph a respectively no partly completed machinery according to annex 2 paragraph g of the directive 2006/42/EC on machinery.



По вопросам продаж и поддержки обращайтесь:

Алматы (7273)495-231	Казань (843)206-01-48	Новокузнецк (3843)20-46-81	Смоленск (4812)29-41-54
Архангельск (8182)63-90-72	Калининград (4012)72-03-81	Новосибирск (383)227-86-73	Сочи (862)225-72-31
Астрахань (8512)99-46-04	Калуга (4842)92-23-67	Омск (3812)21-46-40	Ставрополь (8652)20-65-13
Барнаул (3852)73-04-60	Кемерово (3842)65-04-62	Орел (4862)44-53-42	Сургут (3462)77-98-35
Белгород (4722)40-23-64	Киров (8332)68-02-04	Оренбург (3532)37-68-04	Тверь (4822)63-31-35
Брянск (4832)59-03-52	Краснодар (861)203-40-90	Пенза (8412)22-31-16	Томск (3822)98-41-53
Владивосток (423)249-28-31	Красноярск (391)204-63-61	Пермь (342)205-81-47	Тула (4872)74-02-29
Волгоград (844)278-03-48	Курск (4712)77-13-04	Ростов-на-Дону (863)308-18-15	Тюмень (3452)66-21-18
Вологда (8172)26-41-59	Липецк (4742)52-20-81	Рязань (4912)46-61-64	Ульяновск (8422)24-23-59
Воронеж (473)204-51-73	Магнитогорск (3519)55-03-13	Самара (846)206-03-16	Уфа (347)229-48-12
Екатеринбург (343)384-55-89	Москва (495)268-04-70	Санкт-Петербург (812)309-46-40	Хабаровск (4212)92-98-04
Иваново (4932)77-34-06	Мурманск (8152)59-64-93	Саратов (845)249-38-78	Челябинск (351)202-03-61
Ижевск (3412)26-03-58	Набережные Челны (8552)20-53-41	Севастополь (8692)22-31-93	Череповец (8202)49-02-64
Иркутск (395)279-98-46	Нижний Новгород (831)429-08-12	Симферополь (3652)67-13-56	Ярославль (4852)69-52-93
Россия (495)268-04-70	Киргизия (996)312-96-26-47	Казахстан (7172)727-132	

Эл. почта efg@nt-rt.ru || Сайт: <https://end.nt-rt.ru/>