

ТН

Технические характеристики

По вопросам продаж и поддержки обращайтесь:

Алматы (7273)495-231	Казань (843)206-01-48	Новокузнецк (3843)20-46-81	Смоленск (4812)29-41-54
Архангельск (8182)63-90-72	Калининград (4012)72-03-81	Новосибирск (383)227-86-73	Сочи (862)225-72-31
Астрахань (8512)99-46-04	Калуга (4842)92-23-67	Омск (3812)21-46-40	Ставрополь (8652)20-65-13
Барнаул (3852)73-04-60	Кемерово (3842)65-04-62	Орел (4862)44-53-42	Сургут (3462)77-98-35
Белгород (4722)40-23-64	Киров (8332)68-02-04	Оренбург (3532)37-68-04	Тверь (4822)63-31-35
Брянск (4832)59-03-52	Краснодар (861)203-40-90	Пенза (8412)22-31-16	Томск (3822)98-41-53
Владивосток (423)249-28-31	Красноярск (391)204-63-61	Пермь (342)205-81-47	Тула (4872)74-02-29
Волгоград (844)278-03-48	Курск (4712)77-13-04	Ростов-на-Дону (863)308-18-15	Тюмень (3452)66-21-18
Вологда (8172)26-41-59	Липецк (4742)52-20-81	Рязань (4912)46-61-64	Ульяновск (8422)24-23-59
Воронеж (473)204-51-73	Магнитогорск (3519)55-03-13	Самара (846)206-03-16	Уфа (347)229-48-12
Екатеринбург (343)384-55-89	Москва (495)268-04-70	Санкт-Петербург (812)309-46-40	Хабаровск (4212)92-98-04
Иваново (4932)77-34-06	Мурманск (8152)59-64-93	Саратов (845)249-38-78	Челябинск (351)202-03-61
Ижевск (3412)26-03-58	Набережные Челны (8552)20-53-41	Севастополь (8692)22-31-93	Череповец (8202)49-02-64
Иркутск (395)279-98-46	Нижний Новгород (831)429-08-12	Симферополь (3652)67-13-56	Ярославль (4852)69-52-93
Россия (495)268-04-70	Киргизия (996)312-96-26-47	Казахстан (7172)727-132	

Эл. почта efg@nt-rt.ru || Сайт: <https://end.nt-rt.ru/>



Qualität von Anfang an.

Technische Daten

BAUFORM

2-teilige Körperkonstruktion (verschraubt) einseitig mit Verschraubung, wartungsfrei, mit vollem zylindrischen Durchgang.

BETÄTIGUNG

90°-Drehung des Flügelgriffes (um jeweils 180° gegen die Spindel versetzbar).

ANSCHLUß

Innengewinde / Außengewinde
(Verschraubung) 1/2" bis 1 1/4" nach ISO 228.

BETRIEBSDRUCK

PN 25 bis +95°C
PN16 bis +120°C

TEMPERATUR

-20°C bis max. +120°C.

WERKSTOFFE

Gehäuse:	Messing-vernickelt
Kugel:	Messing-hartverchromt
Kugeldichtung:	PTFE
Spindeldichtung:	NBR
O-Ring:	NBR

Alle Angaben sind freibleibend und unverbindlich!

Specification

DESIGN

Body consists of 2 screwed parts with additional union nut, maintenance free, full cylindric bore.

OPERATION

Rotation of the butterfly handle through 90°. (Handle is reversible through 180°).

CONNECTION

Female B.S.P. thread /
Male B.S.P. thread (union nut) 1/2" - 1 1/4" acc. to ISO 228

PRESSURE RANGE

PN 25 up to +95°C
PN 16 up to +120°C

TEMPERATURE RANGE

-20°C up to +120°C.

MATERIALS

Body:	Brass (nickel-plated)
Ball:	Brass (chromium-plated)
Ball seal:	PTFE
Spindle seal:	NBR
O-Ring:	NBR

The above information is intended for guidance only and the company reserves the right to change any data herein without prior notice!

Artikel:
TH

2-Wege Kugelhahn
Voller Durchgang
PN 25

Messing



Type:
TH

2-Way Ball Valve
Full Bore
PN 25

Brass



Artikel- u. Bestellungenaben: z.B. TH112525

= 2-Wege Kugelhahn mit Verschraubung, Messing / PTFE-NBR, mit Flügelgriff, Gewinde 1"

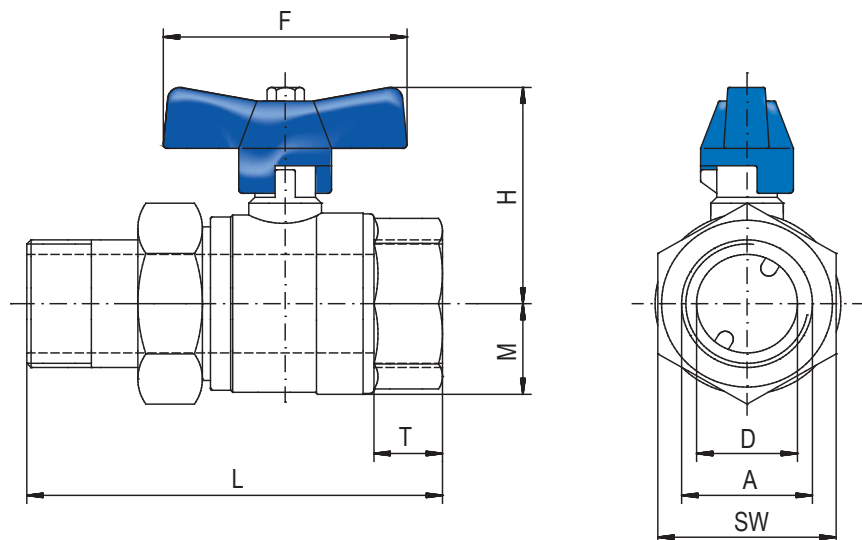
1.+ 2. Stelle Produkt	3.+ 4. Stelle Werkstoffe Gehäuse/ Dichtung/ Kugel	5. Stelle Betätigung	6. Stelle Zusatzausstattung	7.+ 8. Stelle Anschlußgröße (nach ISO 228)
TH = 2-Wege Kugelhahn mit Verschraubung, voller Durchgang	11 = Messing / PTFE-NBR / Messing	2 = Flügelgriff (blau)	5 = Innengewinde/ Aussengewinde mit Verschraubung	23 = 1/2" 24 = 3/4" 25 = 1" 26 = 1 1/4"

Ordering example: e.g. TH112525

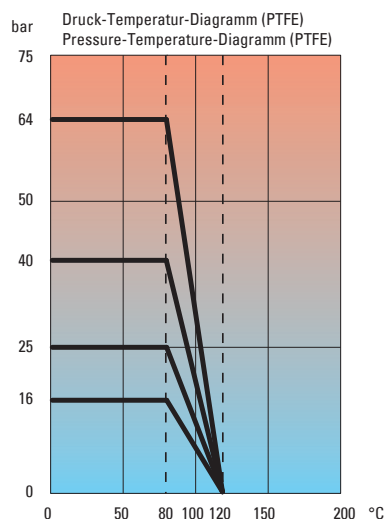
= 2-way ball-valve with scew joint, brass / PTFE-NBR / brass, with butterfly handle, threaded connection 1"

1.+ 2. Digit Product	3.+ 4. Digit Material Body / Seal / Ball	5. Digit Operation	6. Digit Options	7.+ 8. Digit Connection size (acc. to ISO 228)
TH = 2-way ball-valve with scew joint, full bore	11 = Brass / PTFE-NBR / brass	2 = butterfly handle (blue)	5 = female /male with scew joint	23 = 1/2" 24 = 3/4" 25 = 1" 26 = 1 1/4"

Abmessungen / Dimension



Druck-Temperatur-Diagramm Pressure-Temperature-Diagramm



A	D	L	T	H	M	SW	F	kg
1/2	15	76	14	42	13	30	46	0,24
3/4	20	85	15	45	17	36	46	0,36
1	25	100	17	55	22	46	60	0,63
1 1/4	32	117	18	62	26	52	60	0,83

Hinweis

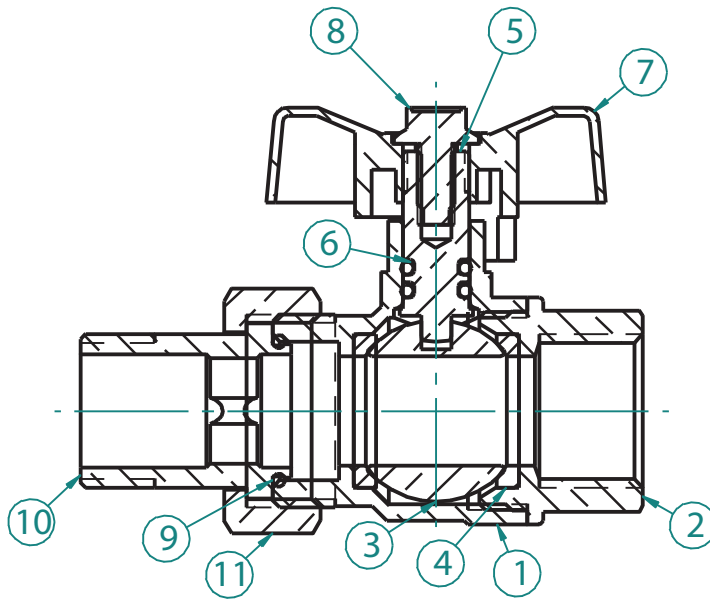
Bei den in dieser Dokumentation beschriebenen Produkten, in der von uns gelieferten Form, handelt es sich weder um Maschinen gemäß Artikel 2 Absatz a noch um unvollständige Maschinen gemäß Artikel 2 Absatz g im Sinne der Richtlinie 2006/42/EG über Maschinen.

Advice

The products described in this documentation in the conditions of our delivery are no machinery according to annex 2 paragraph a respectively no partly completed machinery according to annex 2 paragraph g of the directive 2006/42/EC on machinery.



Stückliste / Parts list



Pos.	Bezeichnung	Description	Material	Material
1	Gehäuse	Body	Messing, CW617N	Brass, CW617N
2	Anschlussende	Connection end	Messing, CW617N	Brass, CW617N
3	Kugel	Ball	Messing, CW617N	Brass, CW617N
4	Kugeldichtung	Ball sealing	PTFE	PTFE
5	Spindel	Stem	Messing, CW614N	Brass, CW614N
6	Spindeldichtung	Stem sealing	NBR	NBR
7	Flügelgriff	Handle	GDALSI 12	GDALSI 12
8	Sechskantschraube	Hexagon screw	CB 4FF	CB 4FF
9	O-Ring	O-Ring	NBR	NBR
10	Anschlussende	Connection end	Messing, CW617N	Brass, CW617N
11	Überwurfmutter	Nut	Messing, CW617N	Brass, CW617N



По вопросам продаж и поддержки обращайтесь:

Алматы (7273)495-231	Казань (843)206-01-48	Новокузнецк (3843)20-46-81	Смоленск (4812)29-41-54
Архангельск (8182)63-90-72	Калининград (4012)72-03-81	Новосибирск (383)227-86-73	Сочи (862)225-72-31
Астрахань (8512)99-46-04	Калуга (4842)92-23-67	Омск (3812)21-46-40	Ставрополь (8652)20-65-13
Барнаул (3852)73-04-60	Кемерово (3842)65-04-62	Орел (4862)44-53-42	Сургут (3462)77-98-35
Белгород (4722)40-23-64	Киров (8332)68-02-04	Оренбург (3532)37-68-04	Тверь (4822)63-31-35
Брянск (4832)59-03-52	Краснодар (861)203-40-90	Пенза (8412)22-31-16	Томск (3822)98-41-53
Владивосток (423)249-28-31	Красноярск (391)204-63-61	Пермь (342)205-81-47	Тула (4872)74-02-29
Волгоград (844)278-03-48	Курск (4712)77-13-04	Ростов-на-Дону (863)308-18-15	Тюмень (3452)66-21-18
Вологда (8172)26-41-59	Липецк (4742)52-20-81	Рязань (4912)46-61-64	Ульяновск (8422)24-23-59
Воронеж (473)204-51-73	Магнитогорск (3519)55-03-13	Самара (846)206-03-16	Уфа (347)229-48-12
Екатеринбург (343)384-55-89	Москва (495)268-04-70	Санкт-Петербург (812)309-46-40	Хабаровск (4212)92-98-04
Иваново (4932)77-34-06	Мурманск (8152)59-64-93	Саратов (845)249-38-78	Челябинск (351)202-03-61
Ижевск (3412)26-03-58	Набережные Челны (8552)20-53-41	Севастополь (8692)22-31-93	Череповец (8202)49-02-64
Иркутск (395)279-98-46	Нижний Новгород (831)429-08-12	Симферополь (3652)67-13-56	Ярославль (4852)69-52-93
Россия (495)268-04-70	Киргизия (996)312-96-26-47	Казахстан (7172)727-132	

Эл. почта efg@nt-rt.ru || Сайт: <https://end.nt-rt.ru/>