

NK

Технические характеристики

По вопросам продаж и поддержки обращайтесь:

Алматы (7273)495-231	Казань (843)206-01-48	Новокузнецк (3843)20-46-81	Смоленск (4812)29-41-54
Архангельск (8182)63-90-72	Калининград (4012)72-03-81	Новосибирск (383)227-86-73	Сочи (862)225-72-31
Астрахань (8512)99-46-04	Калуга (4842)92-23-67	Омск (3812)21-46-40	Ставрополь (8652)20-65-13
Барнаул (3852)73-04-60	Кемерово (3842)65-04-62	Орел (4862)44-53-42	Сургут (3462)77-98-35
Белгород (4722)40-23-64	Киров (8332)68-02-04	Оренбург (3532)37-68-04	Тверь (4822)63-31-35
Брянск (4832)59-03-52	Краснодар (861)203-40-90	Пенза (8412)22-31-16	Томск (3822)98-41-53
Владивосток (423)249-28-31	Красноярск (391)204-63-61	Пермь (342)205-81-47	Тула (4872)74-02-29
Волгоград (844)278-03-48	Курск (4712)77-13-04	Ростов-на-Дону (863)308-18-15	Тюмень (3452)66-21-18
Вологда (8172)26-41-59	Липецк (4742)52-20-81	Рязань (4912)46-61-64	Ульяновск (8422)24-23-59
Воронеж (473)204-51-73	Магнитогорск (3519)55-03-13	Самара (846)206-03-16	Уфа (347)229-48-12
Екатеринбург (343)384-55-89	Москва (495)268-04-70	Санкт-Петербург (812)309-46-40	Хабаровск (4212)92-98-04
Иваново (4932)77-34-06	Мурманск (8152)59-64-93	Саратов (845)249-38-78	Челябинск (351)202-03-61
Ижевск (3412)26-03-58	Набережные Челны (8552)20-53-41	Севастополь (8692)22-31-93	Череповец (8202)49-02-64
Иркутск (395)279-98-46	Нижний Новгород (831)429-08-12	Симферополь (3652)67-13-56	Ярославль (4852)69-52-93
Россия (495)268-04-70	Киргизия (996)312-96-26-47	Казахстан (7172)727-132	

Эл. почта efg@nt-rt.ru || Сайт: <https://end.nt-rt.ru/>



Qualität von Anfang an.

Technische Daten

BAUFORM

2-teilige Körperkonstruktion (verschraubt), wartungsfrei, mit vollem zylindrischen Durchgang. Mit Gewindeanschluß oder Klebemuffe (Klebestutzen und Flansch auf Anfrage).

BETÄTIGUNG

Drehung des Handhebels oder des Flügelgriffes.

ANSCHLUß

Innengewinde G $\frac{3}{8}$ bis G3, DIN 2999
Klebmuffe DN 10 bis DN 80

BETRIEBSDRUCK

Bis Nenndruck (Bis +20°C). Bei höheren Betriebstemperaturen siehe Druck-Temperatur-Diagramm.

TEMPERATUR

0°C bis max. +60°C.

WERKSTOFFE

Gehäuse: PVC
Kugel: PVC
Kugeldichtung: PTFE
PE
Spindeldichtung: EPDM
O-Ring: EPDM (FPM auf Anfrage)
Handhebel: PP

ZUSATZAUSSTATTUNG

Sonderausführungen, andere Gehäuse- und Dichtungswerkstoffe, pneumatischer oder elektrischer Schwenkantrieb.

Alle Angaben sind freibleibend und unverbindlich!

Specification

DESIGN

Body consists of 2 screwed parts, maintenance free, full cylindrical bore. With female B.S.P. thread or solvent cement sockets (solvent cement spigot or flange on request).

OPERATION

Rotation of the handle or butterfly handle through 90°.

CONNECTION

Female B.S.P. thread G $\frac{3}{8}$ - G3, DIN 2999
Solvent cement socket DN 10 up to DN 80

PRESSURE RANGE

Up to nominal pressure (up to +20°C). For higher temperatures please refer to the Pressure-Temperature-Diagram.

TEMPERATURE RANGE

0°C up to +60°C.

MATERIALS

Body: PVC
Ball: PVC
Ball seal: PTFE
PE
Spindle seal: EPDM
O-Ring: EPDM (FPM on request)
Handle : PP

OPTIONS

Special types, other body materials and sealing materials, pneumatic or electric actuator.

The above information is intended for guidance only and the company reserves the right to change any data herein without prior notice!

Artikel:
NK

2-Wege Kugelhahn
Voller Durchgang
PN 10

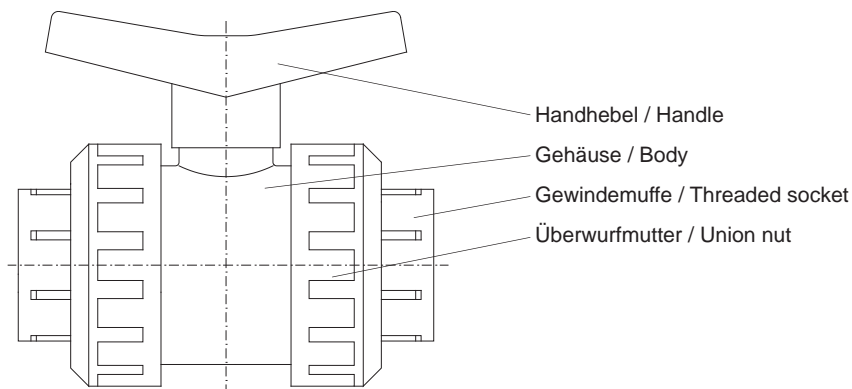
PVC



Type:
NK

2-Way Ball Valve
Full Bore
PN 10

PVC



Artikel- u. Bestellangaben: z.B. NK711025
 = Kugelhahn, PVC, Handhebel, Innengewinde, G1

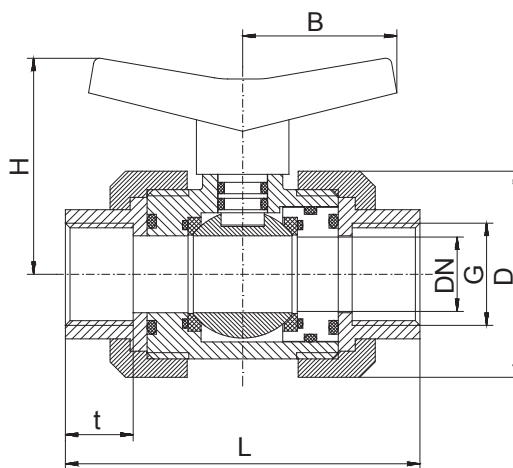
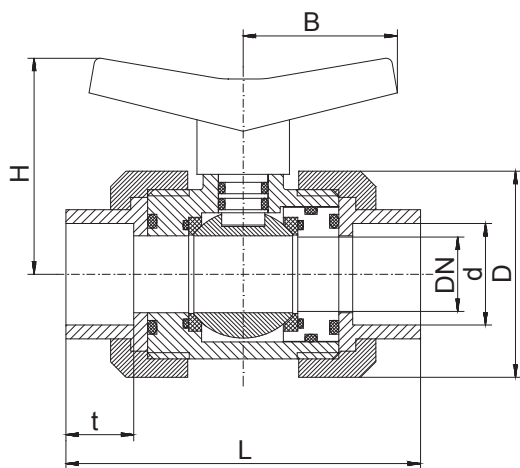
1.+ 2. Stelle Produkt	3.+ 4. Stelle Werkstoffe Gehäuse/Dichtung/Kugel	5. Stelle Betätigung	6. Stelle Zusatzausstattung	7.+ 8. Stelle Anschlußgröße	
NK = Kugelhahn, voller Durchgang	71 = PVC / PTFE / PVC 74 = PVC / PE / PVC	1 = Handhebel	0 = ohne	Innengewinde 22 = G 3/8 23 = G 1/2 24 = G 3/4 25 = G 1 26 = G 1 1/4 27 = G 1 1/2 28 = G 2 29 = G 2 1/2 30 = G 3 31 = G 4	Klebmunfen 61 = d16 62 = d20 63 = d25 64 = d32 65 = d40 66 = d50 67 = d63 68 = d75 69 = d90 70 = d110

Ordering example: e.g. NK711025
 = Ball-valve, PVC, handle, female B.S.P. thread, G1

1.+ 2. Digit Product	3.+ 4. Digit Material Body/ seal/ ball	5. Digit Operation	6. Digit Options	7.+ 8. Digit Connection size	
NK = Ball-valve, full cylindrical bore	71 = PVC / PTFE / PVC 74 = PVC / PE / PVC	1 = Handle	0 = no options	B.S.P. thread 22 = G 3/8 23 = G 1/2 24 = G 3/4 25 = G 1 26 = G 1 1/4 27 = G 1 1/2 28 = G 2 29 = G 2 1/2 30 = G 3 31 = G 4	solvent cement sockets 61 = d16 62 = d20 63 = d25 64 = d32 65 = d40 66 = d50 67 = d63 68 = d75 69 = d90 70 = d110

**Innengewinde
B.S.P. thread**

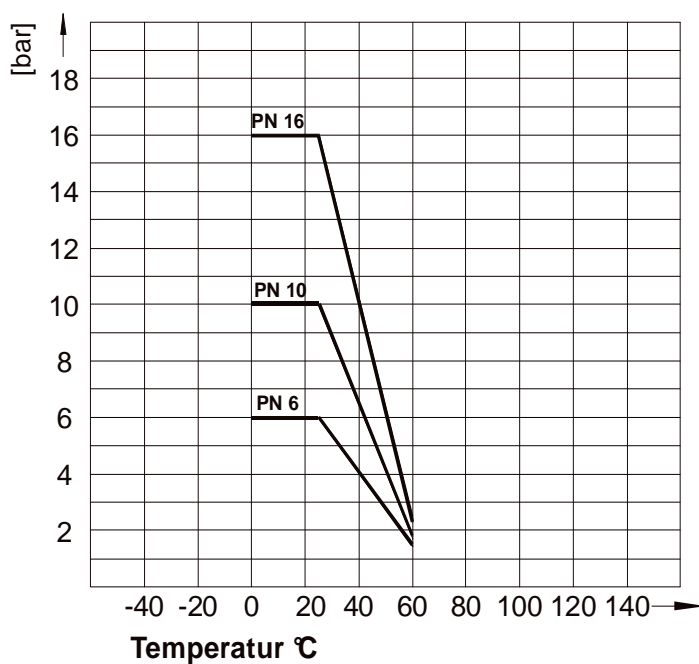
**Klebmunfen
Solvent cement socket**



G	d	DN	L	t	D	H	B	PN	kg
3/8	16	10	81	16,5	52	48	42,5	10	0,14
1/2	20	15	81	16,5	52	48	42,5	10	0,14
3/4	25	20	93	19,5	64	55	55	10	0,22
1	32	25	102	22,5	70	57,5	55	10	0,28
1 1/4	40	32	123	26,5	85	78	65	10	0,52
1 1/2	50	40	144	31,5	98	85	75	10	0,72
2	63	50	173	38,5	112,5	97	75	10	1,05
2 1/2	75	65	237	44,5	150	127	111	10	2,82
3	90	80	293	54,5	188	160	133	10	5,39
4	110	80	304	64	188	160	133	6	5,44



Druck-Temperatur-Diagramm



Hinweis

Bei den in dieser Dokumentation beschriebenen Produkten, in der von uns gelieferten Form, handelt es sich weder um Maschinen gemäß Artikel 2 Absatz a noch um unvollständige Maschinen gemäß Artikel 2 Absatz g im Sinne der Richtlinie 2006/42/EG über Maschinen.

Advice

The products described in this documentation in the conditions of our delivery are no machinery according to annex 2 paragraph a respectively no partly completed machinery according to annex 2 paragraph g of the directive 2006/42/EC on machinery.



По вопросам продаж и поддержки обращайтесь:

Алматы (7273)495-231	Казань (843)206-01-48	Новокузнецк (3843)20-46-81	Смоленск (4812)29-41-54
Архангельск (8182)63-90-72	Калининград (4012)72-03-81	Новосибирск (383)227-86-73	Сочи (862)225-72-31
Астрахань (8512)99-46-04	Калуга (4842)92-23-67	Омск (3812)21-46-40	Ставрополь (8652)20-65-13
Барнаул (3852)73-04-60	Кемерово (3842)65-04-62	Орел (4862)44-53-42	Сургут (3462)77-98-35
Белгород (4722)40-23-64	Киров (8332)68-02-04	Оренбург (3532)37-68-04	Тверь (4822)63-31-35
Брянск (4832)59-03-52	Краснодар (861)203-40-90	Пенза (8412)22-31-16	Томск (3822)98-41-53
Владивосток (423)249-28-31	Красноярск (391)204-63-61	Пермь (342)205-81-47	Тула (4872)74-02-29
Волгоград (844)278-03-48	Курск (4712)77-13-04	Ростов-на-Дону (863)308-18-15	Тюмень (3452)66-21-18
Вологда (8172)26-41-59	Липецк (4742)52-20-81	Рязань (4912)46-61-64	Ульяновск (8422)24-23-59
Воронеж (473)204-51-73	Магнитогорск (3519)55-03-13	Самара (846)206-03-16	Уфа (347)229-48-12
Екатеринбург (343)384-55-89	Москва (495)268-04-70	Санкт-Петербург (812)309-46-40	Хабаровск (4212)92-98-04
Иваново (4932)77-34-06	Мурманск (8152)59-64-93	Саратов (845)249-38-78	Челябинск (351)202-03-61
Ижевск (3412)26-03-58	Набережные Челны (8552)20-53-41	Севастополь (8692)22-31-93	Череповец (8202)49-02-64
Иркутск (395)279-98-46	Нижний Новгород (831)429-08-12	Симферополь (3652)67-13-56	Ярославль (4852)69-52-93
Россия (495)268-04-70	Киргизия (996)312-96-26-47	Казахстан (7172)727-132	

Эл. почта efg@nt-rt.ru || Сайт: <https://end.nt-rt.ru/>