

А, В, С

Технические характеристики

По вопросам продаж и поддержки обращайтесь:

Алматы (7273)495-231	Казань (843)206-01-48	Новокузнецк (3843)20-46-81	Смоленск (4812)29-41-54
Архангельск (8182)63-90-72	Калининград (4012)72-03-81	Новосибирск (383)227-86-73	Сочи (862)225-72-31
Астрахань (8512)99-46-04	Калуга (4842)92-23-67	Омск (3812)21-46-40	Ставрополь (8652)20-65-13
Барнаул (3852)73-04-60	Кемерово (3842)65-04-62	Орел (4862)44-53-42	Сургут (3462)77-98-35
Белгород (4722)40-23-64	Киров (8332)68-02-04	Оренбург (3532)37-68-04	Тверь (4822)63-31-35
Брянск (4832)59-03-52	Краснодар (861)203-40-90	Пенза (8412)22-31-16	Томск (3822)98-41-53
Владивосток (423)249-28-31	Красноярск (391)204-63-61	Пермь (342)205-81-47	Тула (4872)74-02-29
Волгоград (844)278-03-48	Курск (4712)77-13-04	Ростов-на-Дону (863)308-18-15	Тюмень (3452)66-21-18
Вологда (8172)26-41-59	Липецк (4742)52-20-81	Рязань (4912)46-61-64	Ульяновск (8422)24-23-59
Воронеж (473)204-51-73	Магнитогорск (3519)55-03-13	Самара (846)206-03-16	Уфа (347)229-48-12
Екатеринбург (343)384-55-89	Москва (495)268-04-70	Санкт-Петербург (812)309-46-40	Хабаровск (4212)92-98-04
Иваново (4932)77-34-06	Мурманск (8152)59-64-93	Саратов (845)249-38-78	Челябинск (351)202-03-61
Ижевск (3412)26-03-58	Набережные Челны (8552)20-53-41	Севастополь (8692)22-31-93	Череповец (8202)49-02-64
Иркутск (395)279-98-46	Нижний Новгород (831)429-08-12	Симферополь (3652)67-13-56	Ярославль (4852)69-52-93
Россия (495)268-04-70	Киргизия (996)312-96-26-47	Казахстан (7172)727-132	



Qualität von Anfang an.

Technische Daten

BAUFORM

Die Baureihe "A" besteht aus Verschraubungen aller Bauformen und Größen wie Nippel, Redzzerstücke, Stopfen, Schlauchtüllen, L-, T - Stücke, Winkel- und Kreuzverschraubungen.

BETRIEBSDRUCK

PN 16

WERKSTOFFE

Messing vernickelt

Alle Angaben sind freibleibend und unverbindlich!

Specification

DESIGN

The line "A" consists of a wide variety of components, such as Nipples, Reduction pieces, Connections, Plugs, Hose connections, L-, T- and Cross fittings.

PRESSURE RANGE

PN 16

MATERIAL

brass nickel-plated

The above information is intended for guidance only and the company reserves the right to change any data herein without prior notice!

Artikel:
Axxxxxx

Pneumatik-
verschraubungen

Messing-
vernickelt

Technische Daten / Technical Data

Art. A11 Doppelnippel zylindrisch

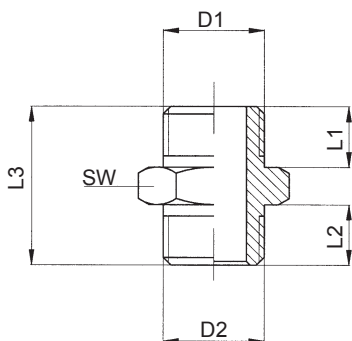


Nipple parallel

Baureihe
"A"

Bestellangaben / Ordering number

1. - 3. Stelle / Digit Produkt / Product		4. - 7. Stelle / Digit Anschlußgrößen / Connection sizes			
A11 = Doppelnippel zylindrisch / Nipple parallel	G1	G2	G1	G2	
	1818 = 1/8"	1/8"	3838 = 3/8"	3/8"	
	1814 = 1/8"	1/4"	3812 = 3/8"	1/2"	
	1838 = 1/8"	3/8"	1212 = 1/2"	1/2"	
	1414 = 1/4"	1/4"	3434 = 3/4"	3/4"	
	1438 = 1/4"	3/8"	1034 = 1"	3/4"	
	1412 = 1/4"	1/2"	1010 = 1"	1"	



D1 ["]	D2 ["]	L1 [mm]	L2 [mm]	L3 [mm]	SW [mm]	[kg]
1/8	1/8	6	6	16,5	14	0,008
1/8	1/4	6	6	19	17	0,012
1/8	3/8	6	9	20	19	0,019
1/4	1/4	8	8	21	17	0,016
1/4	3/8	8	9	22	19	0,021
1/4	1/2	8	10	23,5	24	0,032
3/8	3/8	9	9	23	19	0,022
3/8	1/2	9	10	24,5	24	0,035
1/2	1/2	10	10	25,5	24	0,033
3/4	3/4	11	11		27	*
1	3/4	13	10		34	*
1	1	15	15		34	*

* = Messing blank / brass (raw)

Type:
Axxxxxx

pneumatic
fittings

brass
nickel-plated



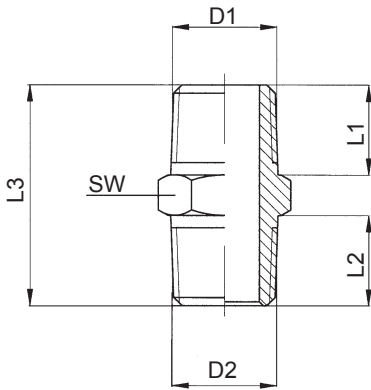
Art. A12 Doppelnippel konisch

Nipple taper



Bestellangaben / Ordering number

1. - 3. Stelle / Digit Produkt / Product		4. - 7. Stelle / Digit Anschlußgrößen / Connection sizes			
A12 = Doppelnippel konisch / Nipple taper		G1	G2	G1	G2
		1818 = 1/8"	1/8"	1412 = 1/4"	1/2"
		1814 = 1/8"	1/4"	3838 = 3/8"	3/8"
		1838 = 1/8"	3/8"	3812 = 3/8"	1/2"
		1414 = 1/4"	1/4"	1212 = 1/2"	1/2"
		1438 = 1/4"	3/8"	3434 = 3/4"	3/4"



D1 ["]	D2 ["]	L1 [mm]	L2 [mm]	L3 [mm]	SW [mm]	[kg]
1/8	1/8	7,5	7,5	20	12	0,008
1/8	1/4	7,5	11	23,5	14	0,012
1/8	3/8	7,5	11,5	24	17	0,020
1/4	1/4	11	11	27	14	0,015
1/4	3/8	11	11,5	27,5	17	0,020
1/4	1/2	11	14	31	22	0,038
3/8	3/8	11,5	11,5	28	17	0,023
3/8	1/2	11,5	14	31,5	22	0,040
1/2	1/2	14	14	34	22	0,044
1/2	3/4	14	16,5	37,5	27	0,067
3/4	3/4	16,5	16,5	40	27	0,078

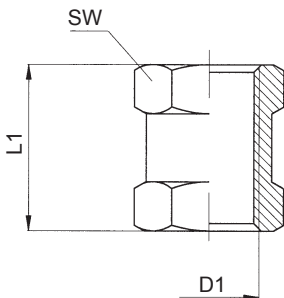
Art. A13 Muffe

Joint piece



Bestellangaben / Ordering number

1. - 3. Stelle / Digit Produkt / Product		4. + 5. Stelle / Digit Anschlußgröße / Connection size	
A13 = Muffe / Joint piece		18 = 1/8"	
		14 = 1/4"	
		38 = 3/8"	
		12 = 1/2"	
		34 = 3/4" (Messing / brass)	



D1 ["]	L1 [mm]	SW [mm]	[kg]
1/8	15	14	0,012
1/4	22	17	0,020
3/8	24	22	0,040
1/2	30	27	0,072
3/4			



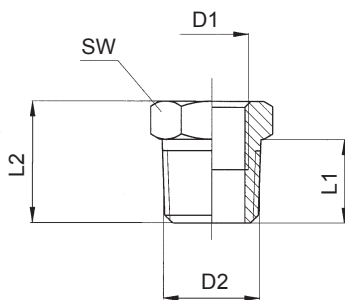
Art. A14 Reduzierstück, innen - außen, konisch

Taper Female - Male reducing connector



Bestellangaben / Ordering number

1. - 3. Stelle / Digit Produkt / Product	4. - 7. Stelle / Digit Anschlußgrößen / Connection sizes			
A14 = Reduzierstück innen - außen konisch / Taper Female-Male reducing connector	G1	G2	G1	G2
	1418 = 1/4"	1/8"	1214 = 1/2"	1/4"
	3818 = 3/8"	1/8"	1238 = 1/2"	3/8"
	1218 = 1/2"	1/8"	3412 = 3/4"	1/2"
	3814 = 3/8"	1/4"		



D1 ["]	D2 ["]	L1 [mm]	L2 [mm]	SW [mm]	[kg]
1/8	1/4	11	16	14	0,011
1/8	3/8	11,5	16,5	17	0,020
1/8	1/2	14	19,5	22	0,044
1/4	3/8	11,5	16,5	17	0,012
1/4	1/2	14	19,5	22	0,035
3/8	1/2	14	19,5	22	0,022
1/2	3/4	16,5	23,5	27	0,046

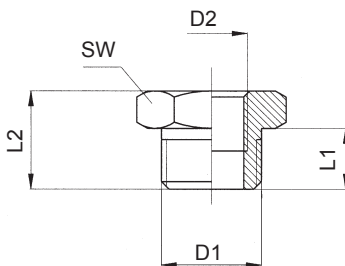
Art. A15 Reduzierstück, innen - außen, zylindrisch

Parallel Female - Male reducing connector



Bestellangaben / Ordering number

1. - 3. Stelle / Digit Produkt / Product	4. - 7. Stelle / Digit Anschlußgrößen / Connection sizes			
A15 = Reduzierstück innen - außen zylindrisch / Parallel Female-Male reducing connector	G1	G2	G1	G2
	1805 = 1/8"	M 5	1214 = 1/2"	1/4"
	1418 = 1/4"	1/8"	1238 = 1/2"	3/8"
	3818 = 3/8"	1/8"	3412 = 3/4"	1/2"
	3814 = 3/8"	1/4"	1034 = 1"	3/4"



D1 ["]	D2 ["]	L1 [mm]	L2 [mm]	SW [mm]	[kg]
1/8	M5	6	10,5	14	0,008
1/4	1/8	8	13	17	0,010
3/8	1/8	9	14	19	0,019
1/2	1/8	10	15,5	24	0,038
3/8	1/4	9	14	19	0,013
1/2	1/4	10	15,5	24	0,032
1/2	3/8	10	15,5	24	0,022
3/4	1/2	10		27	*
1	3/4	14		34	*

* = Messing blank /
brass (raw)



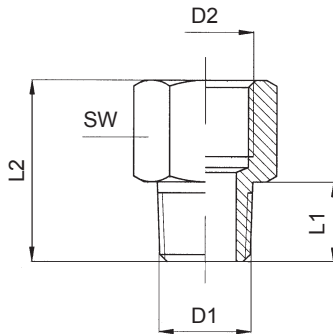
Art. A16 Reduziernippel, innen - außen, konisch

Adaptor, female - male, taper



Bestellangaben / Ordering number

1. - 3. Stelle / Digit Produkt / Product	4. - 7. Stelle / Digit Anschlußgrößen / Connection sizes			
A16 = Reduziernippel, innen - außen, konisch / <i>Adaptor, female-male, taper</i>	G1	G2	G1	G2
	1818 = 1/8"	1/8"	3838 = 3/8"	3/8"
	1814 = 1/8"	1/4"	1412 = 1/4"	1/2"
	1414 = 1/4"	1/4"	3812 = 3/8"	1/2"
	1438 = 1/4"	3/8"	1212 = 1/2"	1/2"



D1 ["]	D2 ["]	L1 [mm]	L2 [mm]	SW [mm]	[kg]
1/8	1/8	7,5	19,5	14	0,013
1/8	1/4	7,5	20,5	17	0,018
1/4	1/4	11	25	17	0,022
1/4	3/8	11	28	22	0,042
1/4	1/2	11	29	24	0,040
3/8	3/8	11,5	28,5	22	0,042
3/8	1/2	11,5	29,5	24	0,040
1/2	1/2	14	32	24	0,057

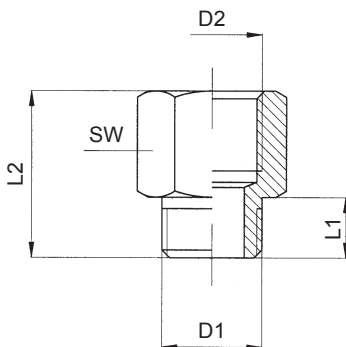
Art. A17 Reduziernippel, innen - außen, zylindrisch

Adaptor, female - male, parallel



Bestellangaben / Ordering number

1. - 3. Stelle / Digit Produkt / Product	4. - 7. Stelle / Digit Anschlußgrößen / Connection sizes			
A17 = Reduziernippel, innen - außen, zylindrisch / <i>Adaptor, female-male, parallel</i>	G1	G2	G1	G2
	0518 = M 5	1/8"	1438 = 1/4"	3/8"
	1818 = 1/8"	1/8"	3838 = 3/8"	3/8"
	1814 = 1/8"	1/4"	3812 = 3/8"	1/2"
	1414 = 1/4"	1/4"	1212 = 1/2"	1/2"



D1 ["]	D2 ["]	L1 [mm]	L2 [mm]	SW [mm]	[kg]
M5	1/8	5	17	12	0,007
1/8	1/8	6	18	14	0,013
1/8	1/4	6	19	17	0,017
1/4	1/4	8	22	17	0,020
1/4	3/8	8	23	22	0,032
1/4	1/2	8	26	24	0,037
3/8	3/8	9	24	22	0,036
3/8	1/2	9	26,5	24	0,037
1/2	1/2	10	28	24	0,043



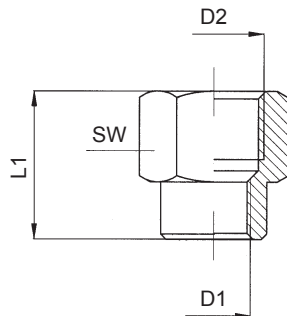
Art. A18 Reduzierung, innen - innen

Adaptor, female - female



Bestellangaben / Ordering number

1. - 3. Stelle / Digit Produkt / Product	4. - 7. Stelle / Digit Anschlußgrößen / Connection sizes	
A18 = Reduzierung, innen - innen / Adaptor, female - female	G1	G2
	1814 = 1/8"	1/4"
	1838 = 1/8"	3/8"
	1438 = 1/4"	3/8"
	1412 = 1/4"	1/2"
	3812 = 3/8"	1/2"



D1 ["]	D2 ["]	L1 [mm]	SW [mm]	[kg]
1/8	1/4	19,5	17	0,018
1/8	3/8	21	22	0,036
1/4	3/8	24	22	0,041
1/4	1/2	27	24	0,046
3/8	1/2	27,5	24	0,046

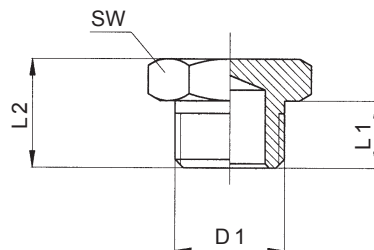
Art. A19 Stopfen, zylindrisch

Plug, cylindric



Bestellangaben / Ordering number

1. - 3. Stelle / Digit Produkt / Product	4. + 5. Stelle / Digit Anschlußgröße / Connection size
A19 = Stopfen, zylindrisch / Plug, cylindric	G1
	18 = 1/8"
	14 = 1/4"
	38 = 3/8"
	12 = 1/2"



D1 ["]	L1 [mm]	L2 [mm]	SW [mm]	[kg]
1/8	6	10,5	14	0,007
1/4	8	13	17	0,013
3/8	9	14	19	0,018
1/2	10	15	24	0,031



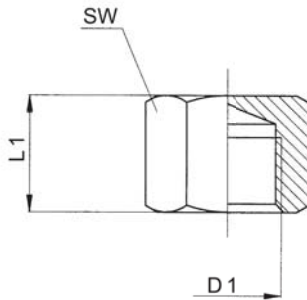
Art. A20 Verschlusskappe

Cap



Bestellangaben / Ordering number

1. - 3. Stelle / Digit Produkt / Product	4. + 5. Stelle / Digit Anschlußgröße / Connection size
A20 = Verschlusskappe / Cap	G1 18 = 1/8" 14 = 1/4" 38 = 3/8" 12 = 1/2"



D1 ["]	L1 [mm]	SW [mm]	[kg]
1/8	12	14	0,011
1/4	14	17	0,016
3/8	16	20	0,026
1/2	19	24	0,041

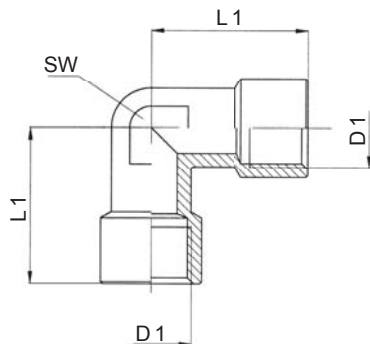
Art. A21 Winkel, innen - innen

Elbow, female - female



Bestellangaben / Ordering number

1. - 3. Stelle / Digit Produkt / Product	4. - 7. Stelle / Digit Anschlußgrößen / Connection sizes
A21 = Winkel, innen - innen / Elbow, female - female	1818 = 1/8" 1414 = 1/4" 3838 = 3/8" 1212 = 1/2" 3434 = 3/4"



D1 ["]	L1 [mm]	SW [mm]	[kg]
1/8	21	12	0,022
1/4	26	13	0,038
3/8	30	17	0,058
1/2	34	21	0,097
3/4	36,5	25	0,141



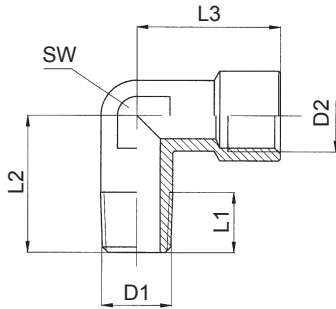
Art. A22 Winkel, innen - außen

Elbow, female - male



Bestellangaben / Ordering number

1. - 3. Stelle / Digit Produkt / Product	4. - 7. Stelle / Digit Anschlußgrößen / Connection sizes
A22 = Winkel, innen - außen / <i>Elbow, female - male</i>	G1 1818 = 1/8" 1414 = 1/4" 3838 = 3/8" 1212 = 1/2"



D1 ["]	D2 ["]	L1 [mm]	L2 [mm]	L3 [mm]	SW [mm]	[kg]
1/8	1/8	8	19	21	12	0,019
1/4	1/4	11	25	26	13	0,033
3/8	3/8	11	28	30	17	0,050
1/2	1/2	12,5	30	34	21	0,083

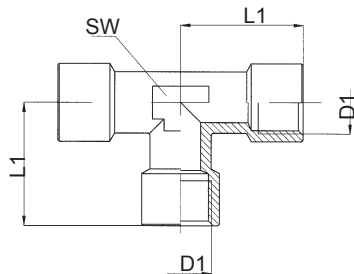
Art. A23 T- Stück, innen - innen

Tee, female - female



Bestellangaben / Ordering number

1. - 3. Stelle / Digit Produkt / Product	4. + 5. Stelle / Digit Anschlußgröße / Connection size
A23 = T- Stück, innen - innen / <i>Tee, female - female</i>	G1 18 = 1/8" 14 = 1/4" 38 = 3/8" 12 = 1/2"



D1 ["]	L1 [mm]	SW [mm]	[kg]
1/8	21	12	0,029
1/4	26	13	0,054
3/8	30	17	0,082
1/2	34	21	0,138



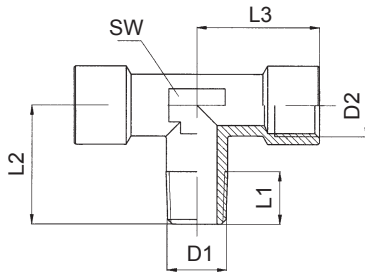
Art. A24 T- Stück, innen - außen

Tee, female - male



Bestellangaben / Ordering number

1. - 3. Stelle / Digit Produkt / Product	4. - 7. Stelle / Digit Anschlußgrößen / Connection sizes
A24 = T- Stück, innen - außen / Tee, female - male	G1 1818 = 1/8" 1414 = 1/4" 3838 = 3/8" 1212 = 1/2"



D1 ["]	D2 ["]	L1 [mm]	L2 [mm]	L3 [mm]	SW [mm]	[kg]
1/8	1/8	8	19	21	12	0,028
1/4	1/4	11	25	26	13	0,048
3/8	3/8	11	28	30	17	0,074
1/2	1/2	13	30	34	21	0,122

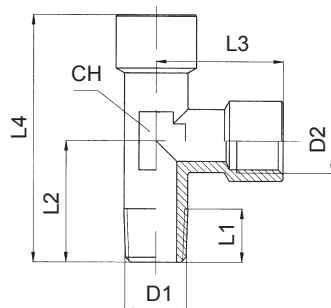
Art. A25 T- Stück, innen - außen

Tee, female - male



Bestellangaben / Ordering number

1. - 3. Stelle / Digit Produkt / Product	4. - 7. Stelle / Digit Anschlußgrößen / Connection sizes
A25 = T- Stück, innen - außen / Tee, female - male	G1 1818 = 1/8" 1414 = 1/4" 3838 = 3/8" 1212 = 1/2" 3434 = 3/4"



D1 ["]	D2 ["]	L1 [mm]	L2 [mm]	L3 [mm]	L4 [mm]	SW [mm]	[kg]
1/8	1/8	8	19	21	40	12	0,028
1/4	1/4	11	25	26	51	13	0,048
3/8	3/8	11	28	30	58	17	0,074
1/2	1/2	14	30	34	64	21	0,122
3/4	3/4	16	33	36,5	69,5	25	



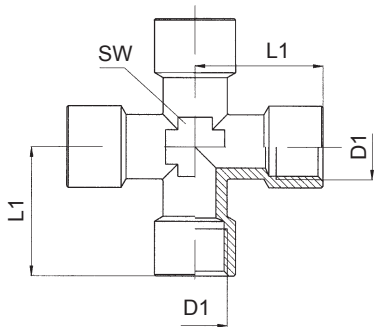
Art. A26 Kreuzstück

Cross



Bestellangaben / Ordering number

1. - 3. Stelle / Digit Produkt / Product	4. + 5. Stelle / Digit Anschlußgrößen / Connection sizes
A26 = Kreuzstück, Innengewinde / Cross, female thread	G1 18 = 1/8" 14 = 1/4" 38 = 3/8"



D1 ["]	L1 [mm]	SW [mm]	[kg]
1/8	21	12	0,041
1/4	26	13	0,066
3/8	30	17	0,112

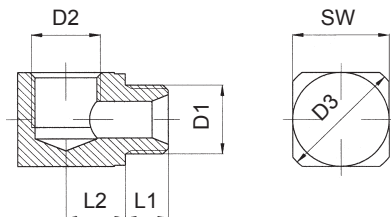
Art. A27 L- Einschraubverteiler

L- distributor union



Bestellangaben / Ordering number

1. - 3. Stelle / Digit Produkt / Product	4. - 7. Stelle / Digit Anschlußgrößen / Connection sizes
A27 = L- Einschraubverteiler / L- distributor union	G1 G2 0505 = M 5 M 5 1818 = 1/8" 1/8" 1414 = 1/4" 1/4"



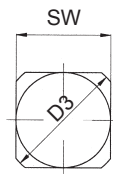
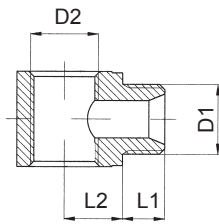
D1 ["]	D2 ["]	L1 [mm]	L2 [mm]	D3 [mm]	SW [mm]	[kg]
M 5	M 5	5	5,5	12	9	0,006
1/8	1/8	6	7,5	19,5	13	0,014
1/4	1/4	8	11	25	18	0,040





Bestellangaben / Ordering number

1. - 3. Stelle / Digit Produkt / Product	4. - 7. Stelle / Digit Anschlußgrößen / Connection sizes								
A28 = T- Einschraubverteiler / T- distributor union	<table border="0"> <tr> <td>G1</td> <td>G2</td> </tr> <tr> <td>0505 = M 5</td> <td>M 5</td> </tr> <tr> <td>1818 = 1/8"</td> <td>1/8"</td> </tr> <tr> <td>1414 = 1/4"</td> <td>1/4"</td> </tr> </table>	G1	G2	0505 = M 5	M 5	1818 = 1/8"	1/8"	1414 = 1/4"	1/4"
G1	G2								
0505 = M 5	M 5								
1818 = 1/8"	1/8"								
1414 = 1/4"	1/4"								

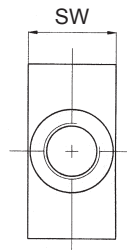
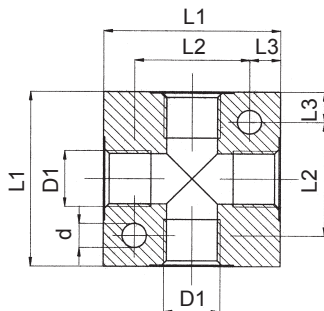


D1 ["]	D2 ["]	L1 [mm]	L2 [mm]	D3 [mm]	SW [mm]	[kg]
M 5	M 5	5	5,5	12	9	0,005
1/8	1/8	6	7,5	19,5	13	0,006
1/4	1/4	8	11	25	18	0,036



Bestellangaben / Ordering number

1. - 3. Stelle / Digit Produkt / Product	4. + 5. Stelle / Digit Anschlußgrößen / Connection sizes						
A29 = Block Kreuzverteiler (alu - eloxiert) / Cross block version (alu - anodised)	<table border="0"> <tr> <td>G1</td> </tr> <tr> <td>05 = M 5</td> </tr> <tr> <td>18 = 1/8"</td> </tr> <tr> <td>14 = 1/4"</td> </tr> <tr> <td>38 = 3/8"</td> </tr> <tr> <td>12 = 1/2"</td> </tr> </table>	G1	05 = M 5	18 = 1/8"	14 = 1/4"	38 = 3/8"	12 = 1/2"
G1							
05 = M 5							
18 = 1/8"							
14 = 1/4"							
38 = 3/8"							
12 = 1/2"							



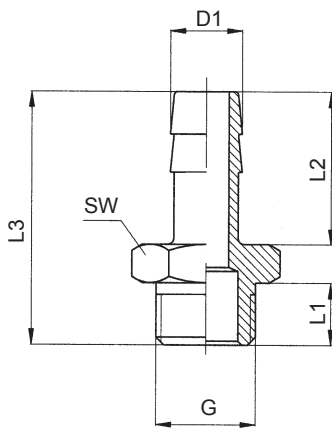
D1 ["]	L1 [mm]	L2 [mm]	L3 [mm]	d [mm]	SW [mm]	[kg]
M 5	20	14	3	3,2	10	0,009
1/8	25	17	4	4,5	15	0,018
1/4	40	26	7	5,5	20	0,064
3/8	50	34	8	5,5	25	0,125
1/2	50	34	8	5,5	30	0,138





Bestellangaben / Ordering number

1. - 3. Stelle / Digit Produkt / Product	4. - 7. Stelle / Digit Anschlußgrößen / Connection sizes			
A30 = Schlauchtülle / Hose nipple	D1	G	D1	G
	0718 = 7	1/8"	1212 = 12	1/2"
	0714 = 7	1/4"	1738 = 17	3/8"
	0818 = 8	1/8"	1712 = 17	1/2"
	0918 = 9	1/8"	1934 = 19	3/4"
	0914 = 9	1/4"	2510 = 25	1"
	0938 = 9	3/8"	3210 = 32	1"
	1214 = 12	1/4"	32114 = 32	1 1/4"
	1238 = 12	3/8"		



G	D1	L1	L2	L3	SW	
["]	[mm]	[mm]	[mm]	[mm]	[mm]	[kg]
1/8	7	6	20	30	14	0,009
1/8	8	6	20	30	14	0,006
1/8	9	6	20	30	14	0,011
1/4	7	8	20	33	17	0,017
1/4	9	8	20	33	17	0,018
1/4	12	8	22	35	17	0,018
3/8	9	9	20	34	19	0,022
3/8	12	9	22	36	19	0,023
3/8	17	9	24	38	19	0,037
1/2	12	10	22	38	24	0,038
1/2	17	10	24	39,5	24	0,041
3/4	19	11	28		32	*
1	27,5	11	35		38	*
1	32	12	39	58	37	*
1 1/4	32	12	39	58	50	*

* = Messing blank / brass (raw)

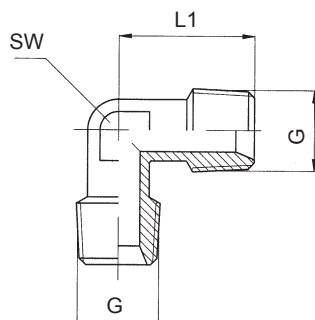
Art. A35 Winkel, außen - außen

Elbow, male - male



Bestellangaben / Ordering number

1. - 3. Stelle / Digit Produkt / Product	4. - 7. Stelle / Digit Anschlußgrößen / Connection sizes
A35 = Winkel, außen - außen / Elbow, male - male	G
	18 = 1/8"
	14 = 1/4"
	38 = 3/8"
	12 = 1/2"

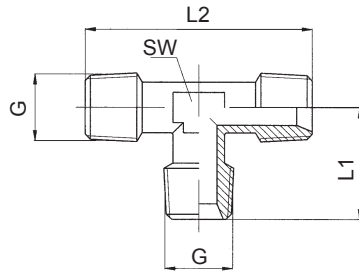


G	L1	SW	
["]	[mm]	[mm]	[kg]
1/8	17,5	9	0,011
1/4	22	12	0,021
3/8	26	14	0,034
1/2	30	17	0,088



Bestellangaben / Ordering number

1. - 3. Stelle / Digit Produkt / Product	4. + 5. Stelle / Digit Anschlußgrößen / Connection sizes
A36 = T- Stück, außen - außen / Tee, male - male	G 18 = 1/8" 14 = 1/4" 38 = 3/8" 12 = 1/2"

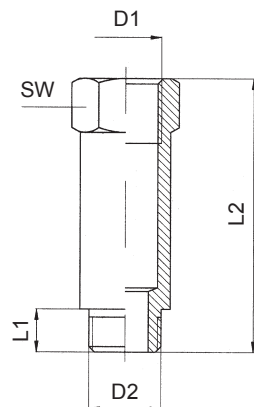


G ["]	L1 [mm]	L2 [mm]	SW [mm]	[kg]
1/8	17,5	35	9	0,015
1/4	22	44	12	0,031
3/8	26	52	14	0,048
1/2	30	60	17	0,120



Bestellangaben / Ordering number

1. - 3. Stelle / Digit Produkt / Product	4. - 7. Stelle / Digit Anschlußgrößen / Connection sizes
A39 = Verlängerung, innen - außen / Extension, female - male	G L 1822 = 1/8" 22 1842 = 1/8" 42 1435 = 1/4" 35 1451 = 1/4" 51



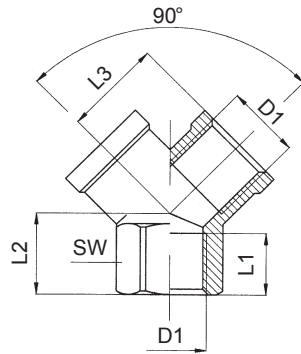
D1 ["]	D2 ["]	L1 [mm]	L2 [mm]	SW [mm]	[kg]
1/8	1/8	6	22	14	0,014
1/8	1/8	6	42	14	0,028
1/4	1/4	8	35	17	0,026
1/4	1/4	8	51	17	0,038





Bestellangaben / Ordering number

1. - 3. Stelle / Digit Produkt / Product	4. + 5. Stelle / Digit Anschlußgrößen / Connection sizes
A40 = Y- Stück, innen - innen / Y, female - female	G 18 = 1/8" 14 = 1/4" 38 = 3/8" 12 = 1/2"

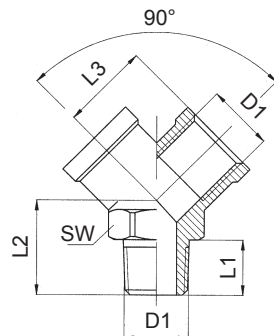


D1 ["]	L1 [mm]	L2 [mm]	L3 [mm]	SW [mm]	[kg]
1/8	8	12	14	13	0,018
1/4	11	14	17	17	0,034
3/8	11,5	16	19	20	0,045
1/2	14	19	24,5	25	0,090



Bestellangaben / Ordering number

1. - 3. Stelle / Digit Produkt / Product	4. + 5. Stelle / Digit Anschlußgrößen / Connection sizes
A41 = Y- Stück, innen - außen / Y, female - male	G 18 = 1/8" 14 = 1/4" 38 = 3/8" 12 = 1/2"



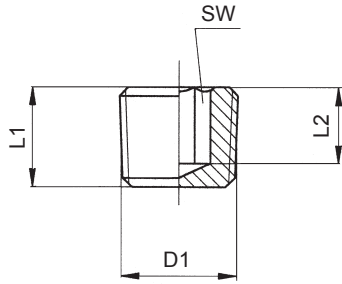
D1 ["]	L1 [mm]	L2 [mm]	L3 [mm]	SW [mm]	[kg]
1/8	8	16	14	13	0,022
1/4	11	20	17	17	0,039
3/8	11,5	22	19	20	0,056
1/2	14	27	24,5	25	0,106





Bestellangaben / Ordering number

1. - 3. Stelle / Digit Produkt / Product	4. + 5. Stelle / Digit Anschlußgrößen / Connection sizes
A43 = Stopfen / Plug	G 18 = 1/8" 14 = 1/4" 38 = 3/8" 12 = 1/2"



D1 ["]	L1 [mm]	L2 [mm]	SW [mm]	[kg]
1/8	7,5	6	5	0,003
1/4	11	8	6	0,008
3/8	11,5	8	10	0,014
1/2	14	9,5	10	0,027



Bestellangaben / Ordering number

1. - 3. Stelle / Digit Produkt / Product	4. + 5. Stelle / Digit Anschlußgrößen / Connection sizes
A50 = Kontermutter, Messing blank / Lock nut, brass (raw)	G 18 = 1/8" 14 = 1/4" 38 = 3/8" 12 = 1/2" 34 = 3/4" G 10 = 1" 114 = 1 1/4" 112 = 1 1/2" 20 = 2"

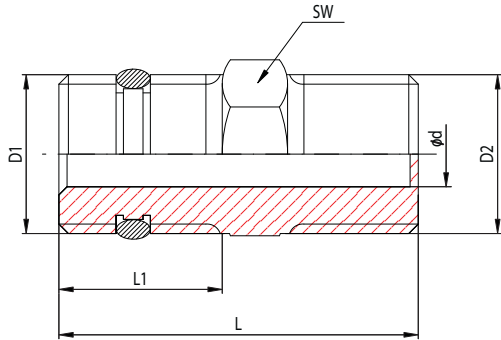
G	s	SW
["]	[mm]	[mm]
1/8	3,5	15
1/4	3,5	17
3/8	4,5	22
1/2	5	27
3/4	5	32
1	6	41
1 1/4	5,5	50
1 1/2	7	56





Bestellangaben / Ordering number

1. - 3. Stelle / Digit Produkt / Product	4. - 7. Stelle / Digit Anschlußgrößen / Connection sizes	
A55 = Doppelnippel mit PTFE - Ring / Nipple with PTFE - ring	G 1818 = 1/8" außen / male 1414 = 1/4" außen / male 1418 = 1/4" außen / male 1814 = 1/8" außen / male	G 1/8" außen / male 1/4" außen / male 1/8" außen / male 1/4" innen / female



D1 ["]	D2 ["]	L1 [mm]	L [mm]	d [mm]	SW [mm]
1/8	1/8	10	22	4	10
1/4	1/4	7,1	20	4	
1/8	1/4	10	24	4	
1/8	1/4	10	25	4	17





Qualität von Anfang an.

Technische Daten

DIE B-SERIE

Unsere MB Verschraubungen bestehen aus einem Polymere, das zu der Familie von Azetalharzen gehört.

Dank seinen technischen Eigenschaften, z.B. Baugrössestabilität, Starrheit, Ermüdungs- und Korrosionwiderstand usw, können heutzutage Azetalverschraubungen die technischen Unterschiede zwischen Metallverschraubungen und den herkömmlichen Kunststoffverschraubungen überbrücken. Der Funktionbegriff dieser Serie entspricht denen unserer Steckverschraubungsbaureihe aus Messing und zwar einfacher, schneller Kupplung und Entkupplung von kalibrierten Schläuchen zu jeder Stelle der pneumatischen Anlage. Die Schlauchhaltung und Dichtheit wird durch den inneren O-Ring und die Edelstahlspannzange ermöglicht. Der Schlauch wird gelöst, indem man Druck auf den Lösering ausübt.

SCHLÄUCHE

Rilsan PA11
Nylon 6
Elastollan

SCHLAUCHTOLERENZEN

+/- 0,05mm bis Durchmesser 10mm

DRUCKBEREICH

Je nach verwendete Schläuche
-0,99 ... 12 bar

TEMPERATUR

-20°C ... +70°C

WERKSTOFFE

Gehäuse:	Azetalharz
Lösering:	Azetalharz
Spannzange:	Edelstahl
Dichtungsring:	Messing
Schutzring:	Azetalharz
O-Ring:	NBR
Gewinde:	Messing

Alle Angaben sind freibleibend und unverbindlich!

Specification

THE B SERIES

Our automatic MB fittings are made of a polymer belonging to the acetal resins.

The technical features of this polymer make this fitting line stiff, corrosion and fatigue resistant, and allow for dimensional stability, all characteristics necessary to bridge the gap between metal fittings and an ordinary plastic fitting line. The functioning principle of the MB is the same as our Push-in's therefore enabling quick, manual connection and disconnection with calibrated hoses at any stage of the pneumatic circuit. The inner O-ring and the stainless steel grip allow for the tube to be held captive and for the pneumatic tightness. When the tube is pushed to the bottom of the fitting, the stainless steel collet grips onto it and the tube is held captive. It is then enough to press on the release ring to set the tube free from the fitting.

HOSES

Rilsan PA11
Nylon 6
Elastollan

TOLERANCES

+/- 0,05mm up to diameter10mm

PRESSURE RANGE

Depending on the used hoses
-0,99 ... 12 bar

TEMPERATURE RANGE

-20°C ... +70°C

MATERIALS

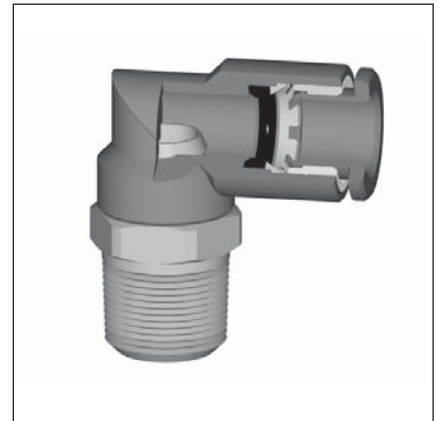
Body:	Acetal
Release ring:	Acetal
Gripping collet:	Stainless steel
Tightness ring:	Brass
Protection ring:	Acetal
O-ring:	NBR
Threaded end:	Brass

The above information is intended for guidance only and the company reserves the right to change any data herein without prior notice!

Artikel:
Bxx

Automatische
Steckverschraubungen
PN 12

Kunststoff



Type:
Bxx

Pusch - to - connect
acetal fittings
PN 12

Plastic

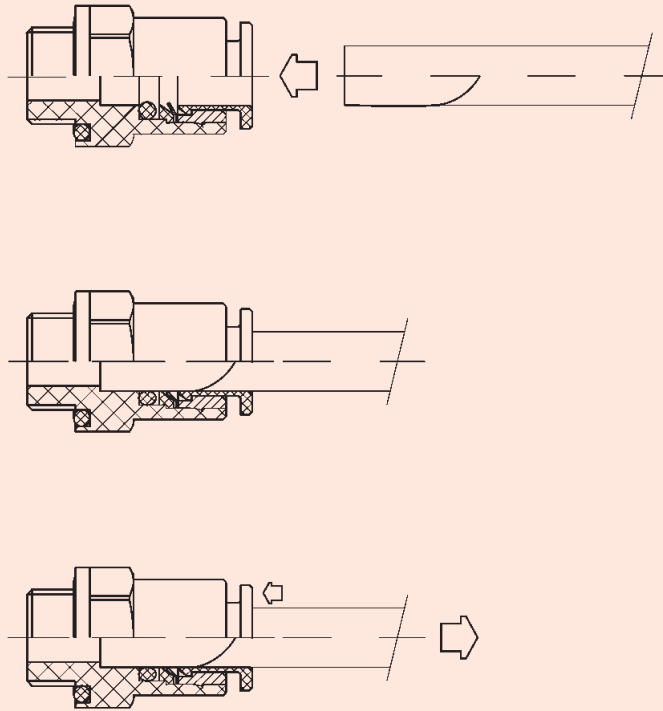


Schlauchmontage

Den Schlauch gerade abschneiden und ggf. entgraten. Darauf achten, dass das Schlauchende nicht oval gedrückt wird.
Schlauch bis zum Anschlag in die Verschraubung schieben (siehe Abbildung).
Zum Lösen des Schlauches den Lösering eindrücken und den Schlauch herausziehen.

Assembly instruction

Cut the tube at 90° and deburr, making sure that the hose is not oval.
Push the hose until it bottoms (see drawing).
Press on the release ring and pull the hose out of the fitting.

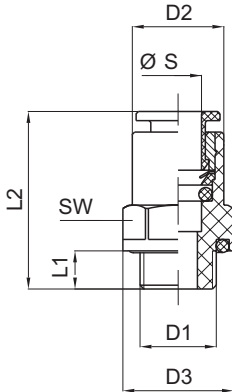




Bestellangaben / Ordering number

1. - 3. Stelle / Digit Produkt / Product	4. - 7. Stelle / Digit Anschlußgrößen / Connection sizes			
B12 = Gerade Einschraubverschraubung, zylindrisch / Male stud, parallel	Größe G	Schlauch- Ø *	Größe G	Schlauch- Ø *
	0418 = 1/8"	4 mm	0814 = 1/4"	8 mm
	0618 = 1/8"	6 mm	0838 = 3/8"	8 mm
	0614 = 1/4"	6 mm	1014 = 1/4"	10 mm
	0818 = 1/8"	8 mm	1038 = 3/8"	10 mm

* = Außen - Ø / male - Ø

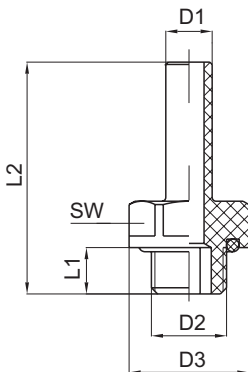


Ø S*	D1	D2	D3	L1	L2	SW	
[mm]	["]	[mm]	[mm]	[mm]	[mm]	[mm]	[g]
4	1/8	9,7	15,5	6	20	14	2
6	1/8	12	15,5	6	23	14	3
6	1/4	12	18,5	8	25	17	5
8	1/8	14	15,5	6	24,5	14	4
8	1/4	14	18,5	8	24	17	6
8	3/8	14	23,5	9	26	21	8
10	1/4	16,5	18,5	8	27,5	17	6
10	3/8	16,5	23,5	9	27,5	21	8



Bestellangaben / Ordering number

1. - 3. Stelle / Digit Produkt / Product	4. - 7. Stelle / Digit Anschlußgrößen / Connection sizes			
B13 = Gewinde-Stecknippel, zylindrisch / threaded plug nipple, parallel	Größe G	D	Größe G	D
	0418 = 1/8"	4 mm	0814 = 1/4"	8 mm
	0618 = 1/8"	6 mm	0838 = 3/8"	8 mm
	0614 = 1/4"	6 mm	1014 = 1/4"	10 mm
	0818 = 1/8"	8 mm	1038 = 3/8"	10 mm



D1	D2	D3	L1	L2	SW	
[mm]	["]	[mm]	[mm]	[mm]	[mm]	[g]
4	1/8	15,5	6	27	14	2
6	1/8	15,5	6	30	14	2
6	1/4	18,5	5	33,5	17	3
8	1/8	15,5	6	32	14	2
8	1/4	18,5	8	35,5	17	3
8	3/8	23,5	9	37	21	6
10	1/4	18,5	8	37,5	17	4
10	3/8	23,5	9	39	21	5



Art. B14 Schlauchverbinder, Winkel

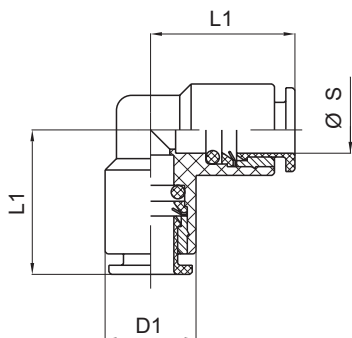
Hose connector, elbow



Bestellangaben / Ordering number

1. - 3. Stelle / Digit Produkt / Product	4. - 7. Stelle / Digit Anschlußgrößen / Connection sizes
B14 = Schlauchverbinder, Winkel / Hose connector, elbow	Schlauch- Ø *
	0004 = 4 mm
	0006 = 6 mm
	0008 = 6 mm
	0010 = 8 mm

* = Außen - Ø / male - Ø



Ø S*	D1	L1	
[mm]	[mm]	[mm]	[g]
4	9,7	15	3
6	12	19	6
8	14	20,5	7
10	16	23,5	9

Art. B15 Schlauchverbinder, T-Stück

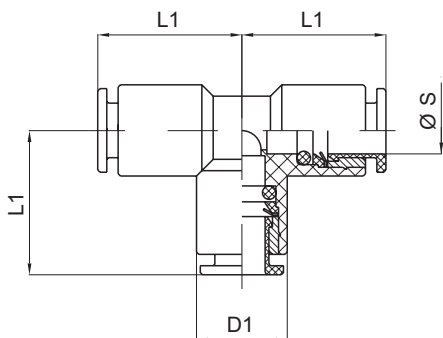
Hose connector, tee



Bestellangaben / Ordering number

1. - 3. Stelle / Digit Produkt / Product	4. - 7. Stelle / Digit Anschlußgrößen / Connection sizes
B15 = Schlauchverbinder, T-Stück / Hose connector, tee	Schlauch- Ø *
	0004 = 4 mm
	0006 = 6 mm
	0008 = 6 mm
	0010 = 8 mm

* = Außen - Ø / male - Ø



Ø S*	D1	L1	
[mm]	[mm]	[mm]	[g]
4	9,7	15	3
6	12	19	6
8	14	20,5	7
10	16	23,5	9



Art. B16 Winkel, schwenkbar, konisch

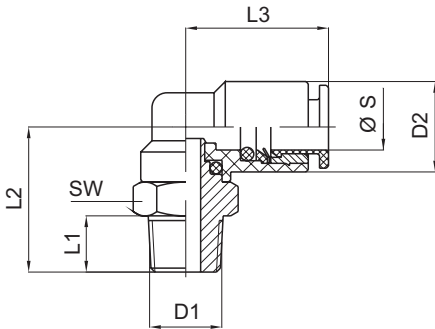


Elbow, male, swivelling, conical

Bestellangaben / Ordering number

1. - 3. Stelle / Digit Produkt / Product		4. - 7. Stelle / Digit Anschlußgrößen / Connection sizes			
B16 = Winkel-Einschraubverschraubung, schwenkbar, konisch / <i>Elbow, male, swivelling, conical</i>	Größe G	Schlauch-Ø *	Größe G	Schlauch-Ø *	
	0418 = 1/8"	4 mm	0814 = 1/4"	8 mm	
	0414 = 1/4"	4 mm	0838 = 3/8"	8 mm	
	0618 = 1/8"	6 mm	1014 = 1/4"	10 mm	
	0614 = 1/4"	6 mm	1038 = 3/8"	10 mm	
	0818 = 1/8"	8 mm			

* = Außen - Ø / male - Ø



Ø S*	D1	D2	L1	L2	L3	SW	
[mm]	["]	[mm]	[mm]	[mm]	[mm]	[mm]	[g]
4	1/8	9,7	7,5	17	15	10	7
4	1/4	9,7	11	20,5	15	14	13
6	1/8	12	7,5	18,5	19	12	10
6	1/4	12	11	22,5	19	14	14
8	1/8	14	7,5	20	20,5	14	13
8	1/4	14	11	23,5	20,5	14	15
8	3/8	14	11,5	24,5	20,5	17	24
10	1/4	16,5	11	25,5	23,,5	16	19
10	3/8	16,5	11,5	26,5	23,5	17	23

Art. B17 verlängerter Winkel, schwenkbar, konisch

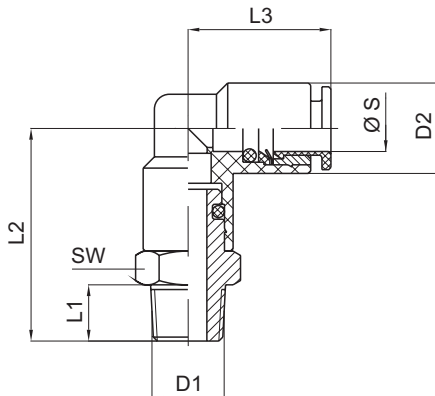


Extended elbow, male, swivelling, conical

Bestellangaben / Ordering number

1. - 3. Stelle / Digit Produkt / Product		4. - 7. Stelle / Digit Anschlußgrößen / Connection sizes			
B17 = verlängerte Winkel-Einschraubverschraubung, schwenkbar, konisch / <i>Extended elbow, male, swivelling, conical</i>	Größe G	Schlauch-Ø *	Größe G	Schlauch-Ø *	
	0418 = 1/8"	4 mm	0814 = 1/4"	8 mm	
	0414 = 1/4"	4 mm	0838 = 3/8"	8 mm	
	0618 = 1/8"	6 mm	1014 = 1/4"	10 mm	
	0614 = 1/4"	6 mm	1038 = 3/8"	10 mm	
	0818 = 1/8"	8 mm			

* = Außen - Ø / male - Ø



Ø S*	D1	D2	L1	L2	L3	SW	
[mm]	["]	[mm]	[mm]	[mm]	[mm]	[mm]	[g]
4	1/8	9,7	7,5	25,5	15	10	19
4	1/4	9,7	11	29	15	14	14
6	1/8	12	7,5	29,5	19	12	14
6	1/4	12	11	33	19	14	18
8	1/8	14	7,5	33	20,5	14	20
8	1/4	14	11	36,5	20,5	14	21
8	3/8	14	11,5	38	20,5	17	26
10	1/4	16,5	11	41,5	23,,5	16	32
10	3/8	16,5	11,5	42,5	23,5	17	30



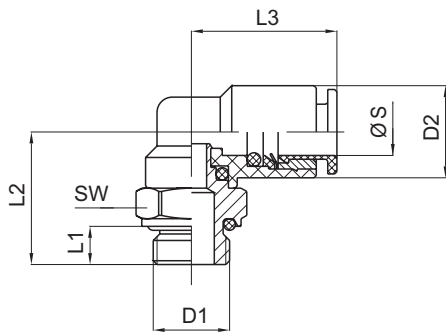
Art. B18 Winkel, schwenkbar, zylindrisch

Elbow, male, swivelling, parallel



Bestellangaben / Ordering number

1. - 3. Stelle / Digit Produkt / Product		4. - 7. Stelle / Digit Anschlußgrößen / Connection sizes			
B18 = Winkel-Einschraubverschraubung, schwenkbar, zylindrisch / <i>Elbow, male, swivelling, parallel</i>	Größe G	Schlauch- Ø *	Größe G	Schlauch- Ø *	
	0405 = M5	4 mm	0818 = 1/8"	8 mm	
	0418 = 1/8"	4 mm	0814 = 1/4"	8 mm	
	0414 = 1/4"	4 mm	0838 = 3/8"	8 mm	
	0605 = M5	6 mm	1014 = 1/4"	10 mm	
	0618 = 1/8"	6 mm	1038 = 3/8"	10 mm	
	0614 = 1/4"	6 mm			



Ø S*	D1	D2	L1	L2	L3	SW	
[mm]	[]	[mm]	[mm]	[mm]	[mm]	[mm]	[g]
4	M5	9,7	4	15	15	9	5
4	1/8"	9,7	5	15	15	13	8
4	1/4"	9,7	6,5	17	15	16	12
6	M5	12	4	15	19	12	8
6	1/8"	12	5	16,5	19	13	10
6	1/4"	12	6,5	18,5	19	16	14
8	1/8"	14	5	17,5	20,5	14	11
8	1/4"	14	6,5	19,5	20,5	16	14
8	3/8"	14	7	21,5	20,5	20	22
10	1/4"	16,5	6,5	21,5	23,5	16	17
10	3/8"	16,5	7	23,5	23,5	20	24

* = Außen - Ø / male - Ø

Art. B19 verlängerter Winkel, schwenkbar, zylindrisch

Extended elbow, male, swivelling, parallel

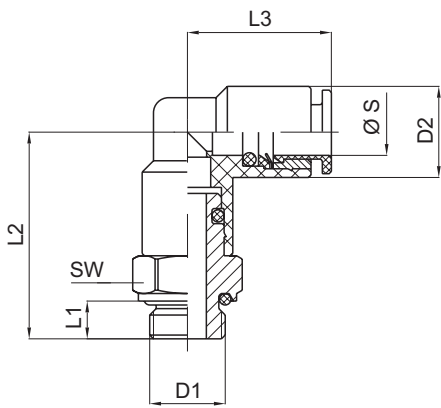


Bestellangaben / Ordering number

1. - 3. Stelle / Digit Produkt / Product		4. - 7. Stelle / Digit Anschlußgrößen / Connection sizes			
B19 = verlängerte Winkel-Einschraubverschraubung, schwenkbar, zylindrisch / <i>Extended elbow, male, swivelling, parallel</i>	Größe G	Schlauch- Ø *	Größe G	Schlauch- Ø *	
	0405 = M5	4 mm	0818 = 1/8"	8 mm	
	0418 = 1/8"	4 mm	0814 = 1/4"	8 mm	
	0414 = 1/4"	4 mm	0838 = 3/8"	8 mm	
	0605 = M5	6 mm	1014 = 1/4"	10 mm	
	0618 = 1/8"	6 mm	1038 = 3/8"	10 mm	
	0614 = 1/4"	6 mm			

* = Außen - Ø / male - Ø





Ø S*	D1	D2	L1	L2	L3	SW	
[mm]	[]	[mm]	[mm]	[mm]	[mm]	[mm]	[g]
4	M5	9,7	4	23,5	15	9	8
4	1/8	9,7	5	23,5	15	13	9
4	1/4	9,7	6,5	25,5	15	16	13
6	M5	12	4	26	19	12	13
6	1/8	12	5	27,5	19	13	13
6	1/4	12	6,5	29,5	19	16	17
8	1/8	14	5	30,5	20,5	14	19
8	1/4	14	6,5	32,5	20,5	16	20
8	3/8	14	7	34,5	20,5	20	27
10	1/4	16,5	6,5	37	23,5	16	27
10	3/8	16,5	7	38	23,5	20	31

* = Außen - Ø / male - Ø

Art. B20 Winkelverschraubung, schwenkbar

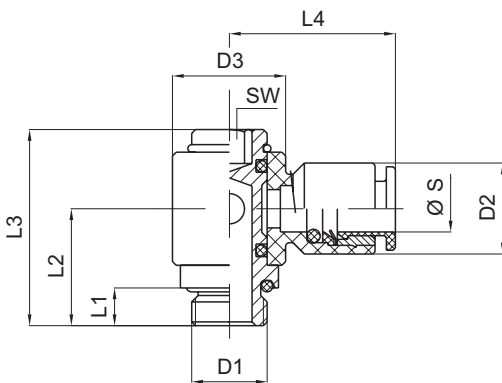
Elbow, swivelling



Bestellangaben / Ordering number

1. - 3. Stelle / Digit Produkt / Product	4. - 7. Stelle / Digit Anschlußgrößen / Connection sizes			
B20 = Winkelverschraubung, schwenkbar / Elbow, swivelling,	Größe G	Schlauch- Ø *	Größe G	Schlauch- Ø *
	0405 = M5	4 mm	0818 = 1/8"	8 mm
	0418 = 1/8"	4 mm	0814 = 1/4"	8 mm
	0605 = M5	6 mm	0838 = 3/8"	8 mm
	0618 = 1/8"	6 mm	1014 = 1/4"	10 mm
	0614 = 1/4"	6 mm	1038 = 3/8"	10 mm

* = Außen - Ø / male - Ø



Ø S*	D1	D2	D3	L1	L2	L3	L4	SW	
[mm]	[]	[mm]	[mm]	[mm]	[mm]	[mm]	[mm]	[mm]	[g]
4	M5	9,7	9,7	4	11,5	20,5	17	4	6
4	1/8	9,7	15	5	15	25,5	18,5	4	14
6	M5	12	9,7	4	11,5	20,5	21	4	8
6	1/8	12	15	5	15	25,5	22	4	14
6	1/4	12	18	6,5	18	29,5	23,5	5	23
8	1/8	14	15	5	15	25,5	22,5	4	15
8	1/4	14	18	6,5	18	29,5	24	5	24
8	3/8	14	23	7	21	34	26	6	24
10	1/4	16,5	18	6,5	18	29,5	26	5	25
10	3/8	16,5	23	7	21	34	28	6	41



Art. B21 T-Stück Verschraubung, schwenkbar, konisch

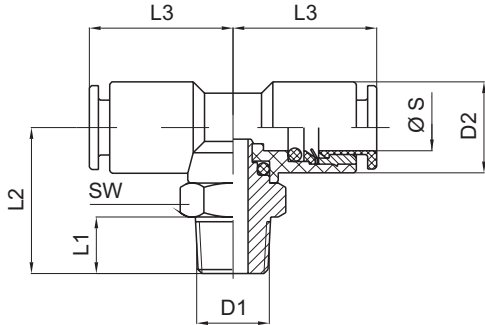
Tee, swivelling, conical



Bestellangaben / Ordering number

1. - 3. Stelle / Digit Produkt / Product		4. - 7. Stelle / Digit Anschlußgrößen / Connection sizes			
B21 = T- Stück Verschraubung schwenkbar, konisch / Tee, swivelling, conical	Größe G	Schlauch- Ø *	Größe G	Schlauch- Ø *	
	0418 = 1/8"	4 mm	0814 = 1/4"	8 mm	
	0414 = 1/4"	4 mm	0838 = 3/8"	8 mm	
	0618 = 1/8"	6 mm	1014 = 1/4"	10 mm	
	0614 = 1/4"	6 mm	1038 = 3/8"	10 mm	
	0818 = 1/8"	8 mm			

* = Außen - Ø / male - Ø



Ø S*	D1	D2	L1	L2	L3	SW	
[mm]	["]	[mm]	[mm]	[mm]	[mm]	[mm]	[g]
4	1/8	9,7	7,5	17	15	10	9
4	1/4	9,7	11	20,5	15	14	14
6	1/8	12	7,5	18,5	19	12	12
6	1/4	12	11	22,5	19	14	17
8	1/8	14	7,5	20	20,5	14	16
8	1/4	14	11	23,5	20,5	14	18
8	3/8	14	11,5	24,5	20,5	17	25
10	1/4	16,5	11	25,5	23,5	16	24
10	3/8	16,5	11,5	26,5	23,5	17	26

Art. B22 T-Stück Verschraubung, schwenkbar, zylindrisch

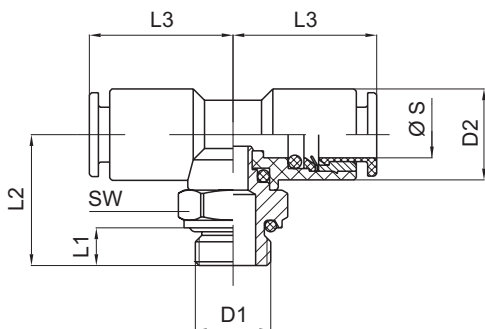
Tee, swivelling, parallel



Bestellangaben / Ordering number

1. - 3. Stelle / Digit Produkt / Product		4. - 7. Stelle / Digit Anschlußgrößen / Connection sizes			
B22 = T-Stück Verschraubung, schwenkbar, zylindrisch / Tee, swivelling, conical	Größe G	Schlauch- Ø *	Größe G	Schlauch- Ø *	
	0405 = M5	4 mm	0818 = 1/8"	8 mm	
	0418 = 1/8"	4 mm	0814 = 1/4"	8 mm	
	0414 = 1/4"	4 mm	0838 = 3/8"	8 mm	
	0605 = M5	6 mm	1014 = 1/4"	10 mm	
	0618 = 1/8"	6 mm	1038 = 3/8"	10 mm	
	0614 = 1/4"	6 mm			

* = Außen - Ø / male - Ø



Ø S*	D1	D2	L1	L2	L3	SW	
[mm]	["]	[mm]	[mm]	[mm]	[mm]	[mm]	[g]
4	M5	9,7	4	15	15	9	7
4	1/8	9,7	5	15	15	13	10
4	1/4	9,7	6,5	17	15	16	14
6	M5	12	4	15	19	12	11
6	1/8	12	5	16,5	19	13	12
6	1/4	12	6,5	18,5	19	16	16
8	1/8	14	5	17,5	20,5	14	14
8	1/4	14	6,5	19,5	20,5	16	18
8	3/8	14	7	21,5	20,5	20	26
10	1/4	16,5	6,5	21,5	23,5	16	20
10	3/8	16,5	7	23,5	23,5	20	28



Art. B23 T-Schwenverschraubung, konisch

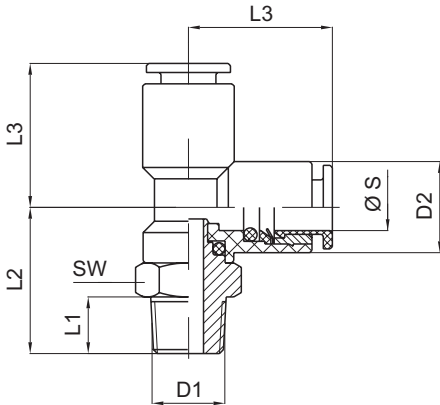


Tee, swivelling, conical

Bestellangaben / Ordering number

1. - 3. Stelle / Digit Produkt / Product		4. - 7. Stelle / Digit Anschlußgrößen / Connection sizes			
B23 = T- Schwenverschraubung, konisch / <i>Tee, swivelling, conical</i>	Größe G	Schlauch- Ø *	Größe G	Schlauch- Ø *	
	0418 = 1/8"	4 mm	0814 = 1/4"	8 mm	
	0414 = 1/4"	4 mm	0838 = 3/8"	8 mm	
	0618 = 1/8"	6 mm	1014 = 1/4"	10 mm	
	0614 = 1/4"	6 mm	1038 = 3/8"	10 mm	
	0818 = 1/8"	8 mm			

* = Außen - Ø / male - Ø



Ø S*	D1	D2	L1	L2	L3	SW	
[mm]	["]	[mm]	[mm]	[mm]	[mm]	[mm]	[g]
4	1/8	9,7	7,5	17	15	10	9
4	1/4	9,7	11	20,5	15	14	14
6	1/8	12	7,5	18,5	19	12	12
6	1/4	12	11	22,5	19	14	17
8	1/8	14	7,5	20	20,5	14	16
8	1/4	14	11	23,5	20,5	14	22
8	3/8	14	11,5	24,5	20,5	17	25
10	1/4	16,5	11	25,5	23,5	16	23
10	3/8	16,5	11,5	26,5	23,5	17	26

Art. B24 T-Schwenverschraubung, zylindrisch

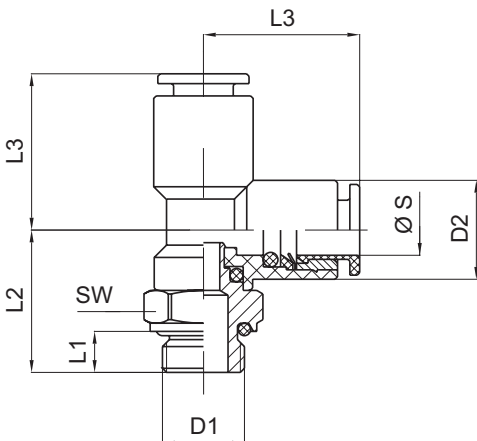


Tee, swivelling, parallel

Bestellangaben / Ordering number

1. - 3. Stelle / Digit Produkt / Product		4. - 7. Stelle / Digit Anschlußgrößen / Connection sizes			
B24 = T-Schwenverschraubung, zylindrisch / <i>Tee, swivelling, conical</i>	Größe G	Schlauch- Ø *	Größe G	Schlauch- Ø *	
	0405 = M5	4 mm	0818 = 1/8"	8 mm	
	0418 = 1/8"	4 mm	0814 = 1/4"	8 mm	
	0414 = 1/4"	4 mm	0838 = 3/8"	8 mm	
	0605 = M5	6 mm	1014 = 1/4"	10 mm	
	0618 = 1/8"	6 mm	1038 = 3/8"	10 mm	
	0614 = 1/4"	6 mm			

* = Außen - Ø / male - Ø



Ø S*	D1	D2	L1	L2	L3	SW	
[mm]	["]	[mm]	[mm]	[mm]	[mm]	[mm]	[g]
4	M5	9,7	4	15	15	9	7
4	1/8	9,7	5	15	15	13	9
4	1/4	9,7	6,5	17	15	16	14
6	M5	12	4	15	19	12	11
6	1/8	12	5	16,5	19	13	12
6	1/4	12	6,5	18,5	19	16	15
8	1/8	14	5	17,5	20,5	14	14
8	1/4	14	6,5	19,5	20,5	16	21
8	3/8	14	7	21,5	20,5	20	26
10	1/4	16,5	6,5	21,5	23,5	16	21
10	3/8	16,5	7	23,5	23,5	20	27



Art. B25 Schlauchverbinder, gerade

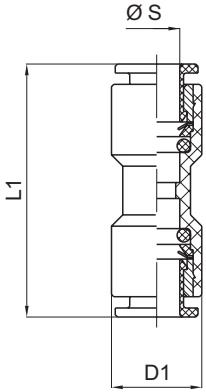
Hose connector, straight



Bestellangaben / Ordering number

1. - 3. Stelle / Digit Produkt / Product	4. - 7. Stelle / Digit Anschlußgrößen / Connection sizes			
B25 = Schlauchverbinder, gerade / Hose connector, straight	Schlauch- Ø*	Schlauch- Ø *	Schlauch- Ø*	Schlauch- Ø *
	0004 = 4 mm	4 mm	0608 = 8 mm	6 mm
	0006 = 6 mm	6 mm	0010 = 10 mm	10 mm
	0406 = 6 mm	4 mm	0810 = 10 mm	8 mm
	0008 = 8 mm	8 mm		

* = Außen - Ø / male - Ø



Ø S*	D1	L1	
[mm]	[mm]	[mm]	[g]
4	9,7	25,5	2
6	12	32	4
6 / 4	12	30	4
8	14	33,5	6
8 / 6	14	33	6
10	16,5	37,5	8
10 / 8	16,5	36,5	8

Art. B26 Reduzierstück mit Stecknippel

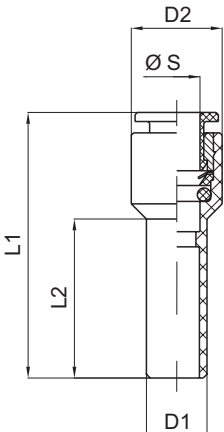
Reducer with socket nipple



Bestellangaben / Ordering number

1. - 3. Stelle / Digit Produkt / Product	4. - 7. Stelle / Digit Anschlußgrößen / Connection sizes			
B26 = Reduzierstück, mit Stecknippel / Reducer, with socket nipple	D	Schlauch- Ø *	D	Schlauch- Ø *
	0406 = 6 mm	4 mm	0612 = 12 mm	6 mm
	0408 = 8 mm	4 mm	0810 = 10 mm	8 mm
	0410 = 10 mm	4 mm	0812 = 12 mm	8 mm
	0608 = 8 mm	6 mm	1012 = 10 mm	10 mm
	0610 = 10 mm	6 mm		

* = Außen - Ø / male - Ø



Ø S*	D1	D2	L1	L2	
[mm]	[mm]	[mm]	[mm]	[mm]	[g]
4	6	10	31	18	1
4	8	10	32	20	2
4	10	10	37	22	3
6	8	12	36	20	3
6	10	12	36	22	3
6	12	12	40	25	4
8	10	14	38,5	22	5
8	12	14	39,5	25	5
10	12	16,5	44	25	6



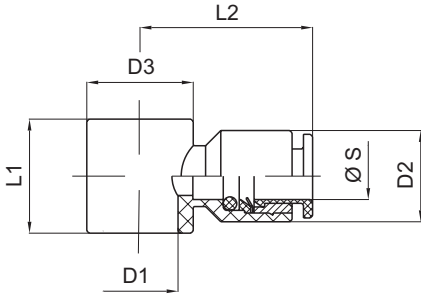
Art. B28 Schwenkringstück, einfach



Swivelling connector, single

Bestellangaben / Ordering number

1. - 3. Stelle / Digit Produkt / Product	4. - 7. Stelle / Digit Anschlußgrößen / Connection sizes			
B28 = Schwenkringstück, einfach / Swivelling connector, single	Größe G	Schlauch- Ø *	Größe G	Schlauch- Ø *
	0405 = M5	4 mm	0814 = 1/4"	8 mm
	0418 = 1/8"	4 mm	0838 = 3/8"	8 mm
	0618 = 1/8"	6 mm	1014 = 1/4"	10 mm
	0614 = 1/4"	6 mm	1038 = 3/8"	10 mm
	0818 = 1/8"	8 mm		



Ø S*	D1	D2	D3	L1	L2	
[mm]	[]	[mm]	[mm]	[mm]	[mm]	[g]
4	M5	9,7	9,7	10	17	2
4	1/8"	9,7	15	15	18,5	3
6	1/8"	12	15	15	22	4
6	1/4"	12	18	17	23,5	5
8	1/8"	14	15	15	22,5	5
8	1/4"	14	18	17	24	6
8	3/8"	14	23	20	26	8
10	1/4"	16,5	18	17	26	7
10	3/8"	16,5	23	20	28	9

* = Außen - Ø / male - Ø

Art. B29 Y - Stück

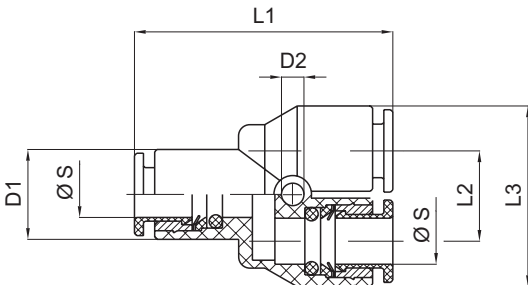


Y - Coupling

Bestellangaben / Ordering number

1. - 3. Stelle / Digit Produkt / Product	4. - 7. Stelle / Digit Anschlußgrößen / Connection sizes
B29 = Y - Stück / Y - coupling	Schlauch- Ø *
	0004 = 4 mm
	0006 = 6 mm
	0008 = 8 mm
	0010 = 10 mm

* = Außen - Ø / male - Ø



Ø S*	D1	D2	L1	L2	L3	
[mm]	[mm]	[mm]	[mm]	[mm]	[mm]	[g]
4	9,7	2,7	27	10,7	20,5	5
6	12	3,2	34	13	25	9
8	14	3,2	36	15	28	11
10	16	3,2	41	18	34,5	17



Art. B30 Y - Stück mit Stecknippel

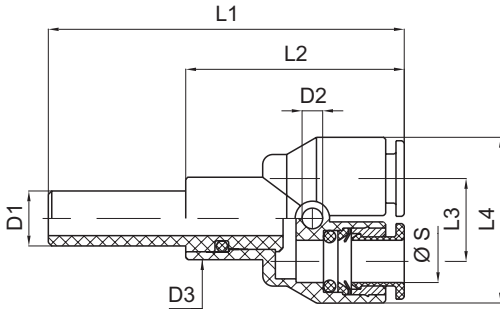
Y - Coupling with socket nipple



Bestellangaben / Ordering number

1. - 3. Stelle / Digit Produkt / Product	4. - 7. Stelle / Digit Anschlußgrößen / Connection sizes	
B30 = Y - Stück, mit Stecknippel / Y - coupling, with socket nipple	D1	Schlauch- Ø *
	0404 = 4 mm	4 mm
	0406 = 6 mm	4 mm
	0408 = 8 mm	4 mm
	0606 = 6 mm	6 mm
	0808 = 8 mm	8 mm

* = Außen - Ø / male - Ø



Ø S*	D1	D2	D3	L1	L2	L3	L4	
[mm]	[mm]	[mm]	[mm]	[mm]	[mm]	[mm]	[mm]	[g]
4	4	27,7	9,7	40	25	10,7	20,5	5
4	6	2,7	9,7	43	25	10,7	20,5	5
4	8	2,7	9,7	45	25	10,7	20,5	6
6	6	3,2	12	50	32	13	25	8
8	8	3,2	14	54	34	15	29	11

Art. B31 Y - Einschraubstück, zylindrisch

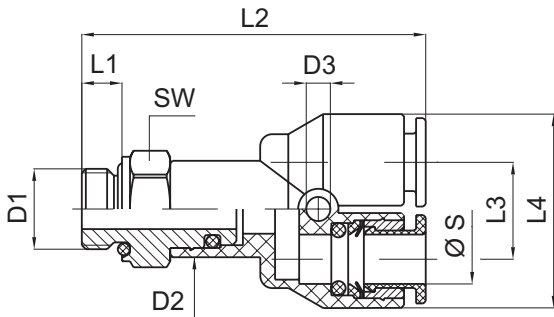
Threaded Y - coupling



Bestellangaben / Ordering number

1. - 3. Stelle / Digit Produkt / Product	4. - 7. Stelle / Digit Anschlußgrößen / Connection sizes			
B31 = Y - Einschraubstück, zylindrisch / Threaded Y - coupling, parallel	Größe G	Schlauch- Ø *	Größe G	Schlauch- Ø *
	0405 = M5	4 mm	0614 = 1/4"	6 mm
	0418 = 1/8"	4 mm	0818 = 1/8"	8 mm
	0414 = 1/4"	4 mm	0814 = 1/4"	8 mm
	0618 = 1/8"	6 mm	0838 = 3/8"	8 mm

* = Außen - Ø / male - Ø



Ø S*	D1	D2	D3	L1	L2	L3	L4	SW	
[mm]	[]	[mm]	[mm]	[mm]	[mm]	[mm]	[mm]	[mm]	[g]
4	M5	9,7	2,7	4	34	10,8	20,5	9	9
4	1/8"	9,7	2,7	5	34	10,7	20,5	13	11
4	1/4"	9,7	2,7	6,5	36	10,7	20,5	16	14
6	1/8"	12	3,2	5	41	13	25	13	15
6	1/4"	12	3,2	6,5	43	13	25	16	19
8	1/8"	14	3,2	5	43	15	29	14	20
8	1/4"	14	3,2	6,5	45	15	29	16	22
8	3/8"	14	3,2	7	47	15	29	20	30

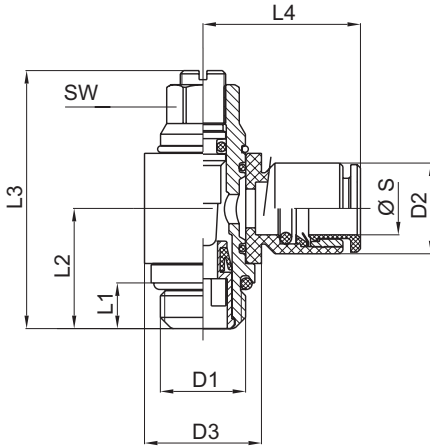




Bestellangaben / Ordering number

1. - 3. Stelle / Digit Produkt / Product	4. - 7. Stelle / Digit Anschlußgrößen / Connection sizes			
B38 = Drosselventil, schwenkbar, schraubenzieherbetätigt / Throttle valve, swivelling, screwdriver operated	Größe G	Schlauch- Ø *	Größe G	Schlauch- Ø *
	0405 = M5	4 mm	0614 = 1/4"	6 mm
	0418 = 1/8"	4 mm	0818 = 1/8"	8 mm
	0605 = M5	6 mm	0814 = 1/4"	8 mm
	0618 = 1/8"	6 mm	1014 = 1/4"	10 mm

* = Außen - Ø / male - Ø



Ø S*	D1	D2	D3	L1	L2	L3 _{max}	L4	SW	
[mm]	[]	[mm]	[mm]	[mm]	[mm]	[mm]	[mm]	[mm]	[g]
4	M5	9,7	9,7	4	11,5	28	17	6	8
4	1/8"	9,7	15	5	15	36	18,5	9	17
6	M5	12	9,7	4	11,5	28	20,5	6	9
6	1/8"	12	15	5	15	36	22	9	18
6	1/4"	12	18	6,5	18	42	23,5	10	31
8	1/8"	14	15	5	15	36	22,5	9	20
8	1/4"	14	18	6,5	18	42	24	10	32
10	1/4"	16,5	18	6,5	18	42	26,5	10	33



Technische Daten

BAUFORM

Die Schlauchverschraubungen mit Überwurfmutter sind mit einem Konus versehen, der die perfekte Dichtheit auch bei einfachem Handfestziehen der Überwurfmutter ermöglicht.

Diese Baureihe ist mit Schwenkverschraubungen ergänzt, die eine 360° Drehung der Schlauchverbindung ermöglicht.

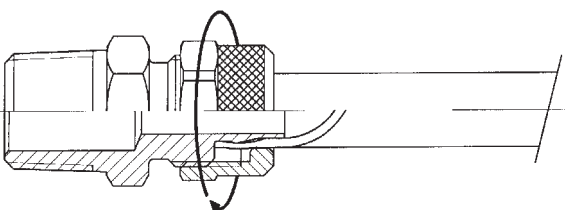
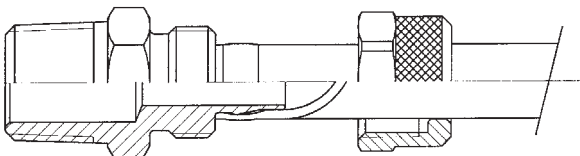
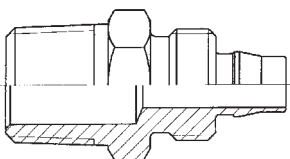
BETRIEBSDRUCK

PN 16

WERKSTOFFE

Messing vernickelt

MONTAGEANWEISUNGEN



1. Schlauch im Winkel von 90° abschneiden und entgraten.
2. Schlauch in die Überwurfmutter stecken.
3. Schlauch und Überwurfmutter bis zum Anschlag über den Konus schieben.
4. Überwurfmutter von Hand oder wenn nötig mit einem Schlüssel anziehen.

Alle Angaben sind freibleibend und unverbindlich!

Specification

DESIGN

The pneumatic fittings with clamping nut are designed with a nozzle which shape guarantees the tubing perfect tightness simply by finger tightening the nut.

This range includes some swivel fittings. The advantage of this line is that the connected tube is allowed to rotate about 360°.

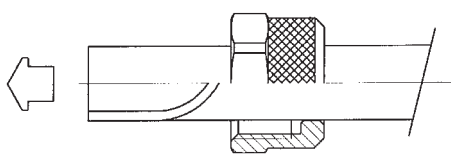
PRESSURE RANGE

PN 16

MATERIAL

brass nickel-plated

ASSEMBLY INSTRUCTIONS



1. Cut the tube at 90° making sure that no burr is left.
2. Push the nut onto the tube.
3. Push the tube and nut onto the nozzle up to the nozzle base.
5. Tighten the nut by hand or if necessary by a spanner.

The above information is intended for guidance only and the company reserves the right to change any data herein without prior notice!

Artikel:

Cxxxxxx

Schlauch-
verschraubung
mit Überwurfmutter

Messing-
vernickelt



Type:

Cxxxxxx

pneumatic
fittings
with clamping nut

brass
nickel-plated



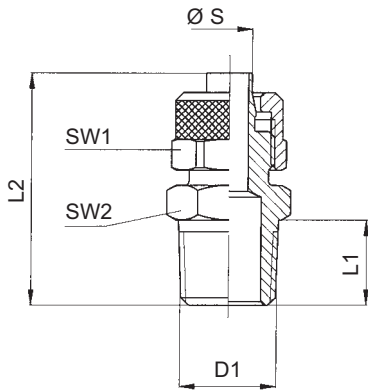
Art. C11 Gerade Einschraubverschraubung, konisch

Male stud, conical



Bestellangaben / Ordering number

1. - 3. Stelle / Digit Produkt / Product		4. - 7. Stelle / Digit Anschlußgrößen / Connection sizes			
C11 = Gerade Einschraubverschraubung, konisch / Male stud, conical	Größe G	Schlauch- Ø *	Größe G	Schlauch- Ø *	
	0518 = 1/8"	5 mm	1014 = 1/4"	10 mm	
	0618 = 1/8"	6 mm	1038 = 3/8"	10 mm	
	0614 = 1/4"	6 mm	1012 = 1/2"	10 mm	
	0818 = 1/8"	8 mm	1238 = 3/8"	12 mm	
	0814 = 1/4"	8 mm	1212 = 1/2"	12 mm	
	0838 = 3/8"	8 mm	1512 = 1/2"	15 mm	



D1 ["]	ØS* [mm]	L1 [mm]	L2 [mm]	SW1 [mm]	SW2 [mm]	[kg]
1/8	5	7,5	24,5	8	11	0,015
1/8	6	7,5	25,5	12	11	0,015
1/8	8	7,5	26,5	14	13	0,018
1/4	6	11	29	12	14	0,020
1/4	8	11	30	14	14	0,021
1/4	10	11	32,5	16	14	0,026
3/8	8	11,5	31	14	17	0,029
3/8	10	11,5	33	16	17	0,032
3/8	12	11,5	34,5	19	17	0,039
1/2	10	14	36,5	16	22	0,049
1/2	12	14	38	19	22	0,055
1/2	15	14	40	22	22	0,062

* = Außen - Ø / male - Ø

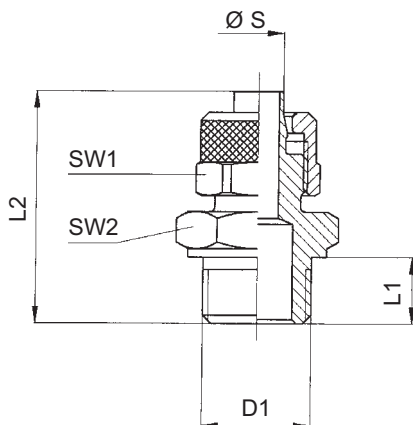
Art. C12 Gerade Einschraubverschraubung, zylindrisch

Male stud, parallel



Bestellangaben / Ordering number

1. - 3. Stelle / Digit Produkt / Product		4. - 7. Stelle / Digit Anschlußgrößen / Connection sizes			
C12 = Gerade Einschraubverschraubung, zylindrisch / Male stud, parallel	Größe G	Schlauch- Ø *	Größe G	Schlauch- Ø *	
	0505 = M 5	5 mm	0838 = 3/8"	8 mm	
	0605 = M 5	6 mm	1014 = 1/4"	10 mm	
	0518 = 1/8"	5 mm	1038 = 3/8"	10 mm	
	0618 = 1/8"	6 mm	1012 = 1/2"	12 mm	
	0614 = 1/4"	6 mm	1238 = 3/8"	12 mm	
	0818 = 1/8"	8 mm	1212 = 1/2"	12 mm	
	0814 = 1/4"	8 mm	1512 = 1/2"	15 mm	



D1 ["]	ØS* [mm]	L1 [mm]	L2 [mm]	SW1 [mm]	SW2 [mm]	[kg]
M 5	05	5	21	8	8	0,006
M 5	06	5	21	9	8	0,007
1/8	5	6	23,5	8	14	0,012
1/8	6	6	24,5	12	14	0,016
1/8	8	6	25,5	14	14	0,019
1/4	6	8	27	12	17	0,022
1/4	8	8	28	14	17	0,025
1/4	10	8	30	16	17	0,027
3/8	8	9	29	14	20	0,030
3/8	10	9	31	16	20	0,033
3/8	12	9	32,5	19	20	0,040
1/2	10	10	33	16	24	0,046
1/2	12	10	34,5	19	24	0,054
1/2	15	10	36,5	22	24	0,058

* = Außen - Ø / male - Ø

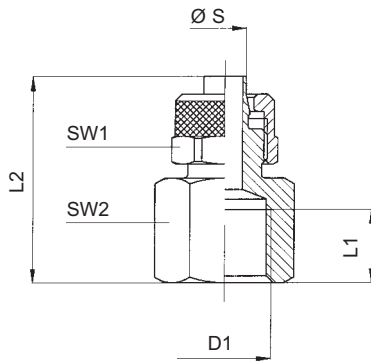
Art. C13 Gerade Aufschraubverschraubung

Female stud, straight



Bestellangaben / Ordering number

1. - 3. Stelle / Digit Produkt / Product	4. - 7. Stelle / Digit Anschlußgrößen / Connection sizes			
C13 = Gerade Aufschraubverschraubung / Female stud, straight	Größe G	Schlauch-Ø *	Größe G	Schlauch-Ø *
	0518 = 1/8"	5 mm	0838 = 3/8"	8 mm
	0618 = 1/8"	6 mm	1014 = 1/4"	10 mm
	0614 = 1/4"	6 mm	1038 = 3/8"	10 mm
	0818 = 1/8"	8 mm	1238 = 3/8"	12 mm
	0814 = 1/4"	8 mm		



D1 ["]	ØS* [mm]	L1 [mm]	L2 [mm]	SW1 [mm]	SW2 [mm]	[kg]
1/8	5	7,5	25	8	14	0,019
1/8	6	7,5	26	12	14	0,020
1/8	8	7,5	27	14	14	0,023
1/4	6	11	28,5	12	17	0,028
1/4	8	11	29,5	14	17	0,029
1/4	10	11	31,5	16	17	0,033
3/8	8	11,5	30,5	14	20	0,033
3/8	10	11,5	32,5	16	20	0,039
3/8	12	11,5	34	19	20	0,055

* = Außen - Ø / male - Ø

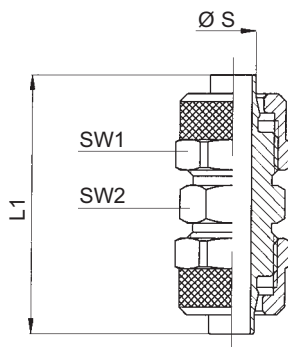
Art. C14 Verbinder für Schlauch, gerade

Hose connector, straight



Bestellangaben / Ordering number

1. - 3. Stelle / Digit Produkt / Product	4. - 7. Stelle / Digit Anschlußgrößen / Connection sizes	
C14 = Verbinder für Schlauch, gerade / Hose connector, straight	Schlauch-Ø *	Schlauch-Ø *
	0500 = 5 mm	1000 = 10 mm
	0600 = 6 mm	1200 = 12 mm
	0800 = 8 mm	1500 = 15 mm



ØS* [mm]	L1 [mm]	SW1 [mm]	SW2 [mm]	[kg]
5	30	8	11	0,021
6	33	12	11	0,021
8	34	14	12	0,027
10	39	16	14	0,037
12	42	19	16	0,052
15	47	22	22	0,075

* = Außen - Ø / male - Ø



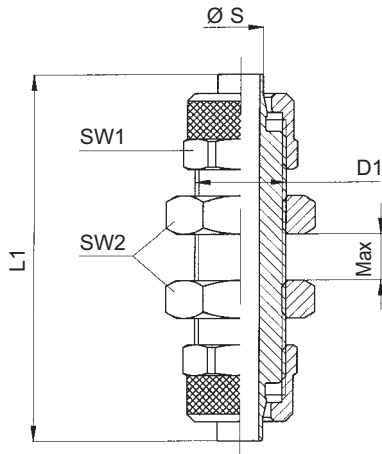
Art. C15 Schottverschraubung

Bulkhead union



Bestellangaben / Ordering number

1. - 3. Stelle / Digit Produkt / Product	4. - 7. Stelle / Digit Anschlußgrößen / Connection sizes			
C15 = Schottverschraubung / Bulkhead union	Schlauch- Ø *		Schlauch- Ø *	
	0500 = 5 mm		1000 = 10 mm	
	0600 = 6 mm		1200 = 12 mm	
	0800 = 8 mm		1500 = 15 mm	



D1 []	ØS* [mm]	L1 [mm]	max. [mm]	SW1 [mm]	SW2 [mm]	[kg]
7x0,75	5	38	4	8	14	0,034
10 x 1	6	45	8	12	14	0,032
12 x 1	8	48	8	14	17	0,046
14 x 1	10	50	7	16	17	0,054
16 x 1	12	55	7	19	20	0,076
20 x 1	15	58	5	22	24	0,106

* = Außen - Ø / male - Ø

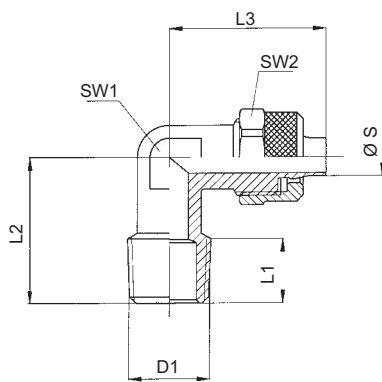
Art. C16 Winkel - Einschraubverschraubung, konisch

Elbow, male conical



Bestellangaben / Ordering number

1. - 3. Stelle / Digit Produkt / Product	4. - 7. Stelle / Digit Anschlußgrößen / Connection sizes			
C16 = Winkel - Einschraubverschraubung, konisch / Elbow, male conical	Größe G	Schlauch- Ø *	Größe G	Schlauch- Ø *
	0518 = 1/8"	5 mm	1014 = 1/4"	10 mm
	0618 = 1/8"	6 mm	1038 = 3/8"	10 mm
	0614 = 1/4"	6 mm	1238 = 3/8"	12 mm
	0818 = 1/8"	8 mm	1212 = 1/2"	12 mm
	0814 = 1/4"	8 mm	1512 = 1/2"	15 mm
	0838 = 3/8"	8 mm		



D1 []	ØS* [mm]	L1 [mm]	L2 [mm]	L3 [mm]	SW1 [mm]	SW2 [mm]	[kg]
1/8	5	7,5	17	22	9	8	0,019
1/8	6	7,5	17	22	9	12	0,018
1/8	8	7,5	20,5	24,5	12	14	0,025
1/4	6	11	21	22	9	12	0,020
1/4	8	11	23	24,5	12	14	0,026
1/4	10	11	24	27	12	16	0,031
3/8	8	11,5	24,5	24,5	12	14	0,032
3/8	10	11,5	24,5	27	12	16	0,036
3/8	12	11,5	26,5	30,5	14	19	0,048
1/2	12	14	30	35	17	19	0,068
1/2	15	14	40	35	17	22	0,066

* = Außen - Ø / male - Ø



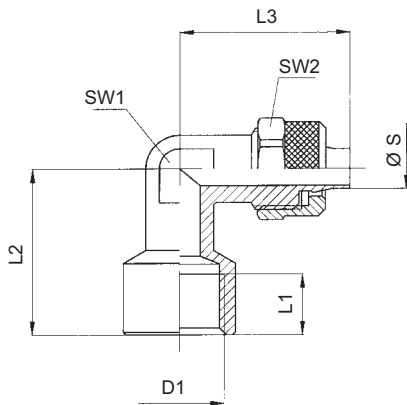
Art. C17 Winkel - Aufsraubverschraubung



Elbow, female

Bestellangaben / Ordering number

1. - 3. Stelle / Digit Produkt / Product		4. - 7. Stelle / Digit Anschlußgrößen / Connection sizes			
C17 = Winkel - Aufsraubverschraubung / <i>Elbow, female</i>	Größe G	Schlauch- Ø *	Größe G	Schlauch- Ø *	
	0518 = 1/8"	5 mm	0814 = 1/4"	8 mm	
	0618 = 1/8"	6 mm	1014 = 1/4"	10 mm	
	0614 = 1/4"	6 mm	1038 = 3/8"	10 mm	
	0818 = 1/8"	8 mm			



D1 ["]	ØS* [mm]	L1 [mm]	L2 [mm]	L3 [mm]	SW1 [mm]	SW2 [mm]	[kg]
1/8	5	7,5	21	22	9	12	0,022
1/8	6	7,5	21	22	9	12	0,021
1/8	8	7,5	23	24,5	12	14	0,028
1/4	6	11	24,5	24	12	12	0,030
1/4	8	11	24,5	25	12	14	0,031
1/4	10	11	24,5	27	12	16	0,034
3/8	10	11,5	30	35	17	19	0,069

* = Außen - Ø / male - Ø

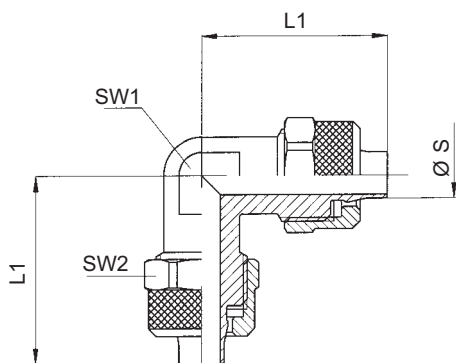
Art. C18 Verbinder für Schlauch, Winkel



Hose connector, elbow

Bestellangaben / Ordering number

1. - 3. Stelle / Digit Produkt / Product		4. - 7. Stelle / Digit Anschlußgrößen / Connection sizes			
C18 = Verbinder für Schlauch, Winkel / <i>Hose connector, elbow</i>	Schlauch- Ø *	Schlauch- Ø *			
	0500 = 5 mm	1000 = 10 mm			
	0600 = 6 mm	1200 = 12 mm			
	0800 = 8 mm	1500 = 15 mm			



ØS* [mm]	L1 [mm]	SW1 [mm]	SW2 [mm]	[kg]
5	22	9	12	0,023
6	22	9	12	0,022
8	24,5	12	14	0,032
10	27	12	16	0,038
12	30,5	14	19	0,059
15	35	17	22	0,078

* = Außen - Ø / male - Ø



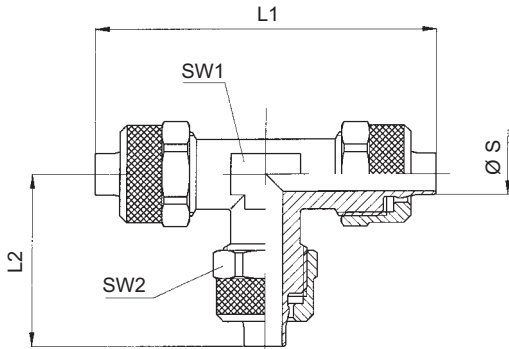
Art. C19 T - Verbinder für Schlauch

Hose connector, tee



Bestellangaben / Ordering number

1. - 3. Stelle / Digit Produkt / Product	4. - 7. Stelle / Digit Anschlußgrößen / Connection sizes			
C19 = T - Verbinder für Schlauch / Hose connector, tee	Schlauch- Ø *		Schlauch- Ø *	
	0500 =	5 mm	1000 =	10 mm
	0600 =	6 mm	1200 =	12 mm
	0800 =	8 mm	1500 =	15 mm



ØS* [mm]	L1 [mm]	L2 [mm]	SW1 [mm]	SW2 [mm]	[kg]
5	44	22	9	8	0,034
6	44	22	9	12	0,032
8	49	24,5	12	14	0,038
10	54	27	12	16	0,057
12	61	30,5	14	19	0,085
15	70	35	17	22	0,112

* = Außen - Ø / male - Ø

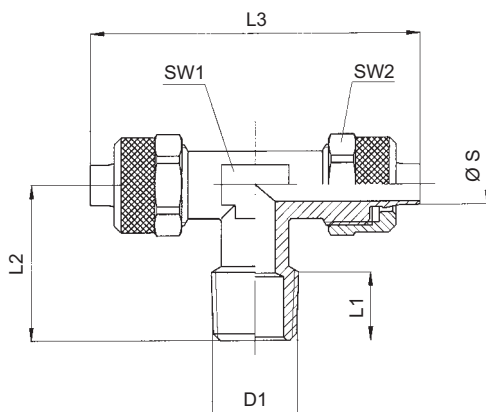
Art. C20 T -Einschraubverschraubung

Tee, male



Bestellangaben / Ordering number

1. - 3. Stelle / Digit Produkt / Product	4. - 7. Stelle / Digit Anschlußgrößen / Connection sizes			
C20 =T -Einschraubver- schraubung / Tee, male	Größe G	Schlauch- Ø *	Größe G	Schlauch- Ø *
	0518 = 1/8"	5 mm	1014 = 1/4"	10 mm
	0618 = 1/8"	6 mm	1038 = 3/8"	10 mm
	0614 = 1/4"	6 mm	1238 = 3/8"	12 mm
	0818 = 1/8"	8 mm	1212 = 1/2"	12 mm
	0814 = 1/4"	8 mm	1512 = 1/2"	15 mm



D1 ["]	ØS* [mm]	L1 [mm]	L2 [mm]	L3 [mm]	SW1 [mm]	SW2 [mm]	[kg]
1/8	5	7,5	17	44	9	8	0,028
1/8	6	7,5	17	44	9	12	0,027
1/8	8	7,5	20,5	49	12	14	0,037
1/4	6	11	21	44	9	12	0,029
1/4	8	11	23	49	12	14	0,041
1/4	10	11	23	54	12	16	0,048
3/8	10	11,5	24,5	54	12	16	0,050
3/8	12	11,5	26,5	61	14	19	0,075
1/2	12	14	30	68	17	19	0,100
1/2	15	14	30	70	17	22	0,099

* = Außen - Ø / male - Ø



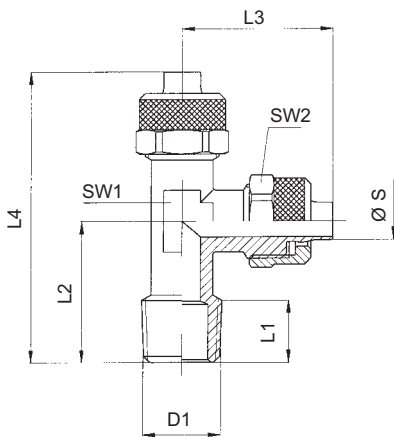
Art. C21 T - Einschraubverschraubung, konisch

Tee, conical



Bestellangaben / Ordering number

1. - 3. Stelle / Digit Produkt / Product		4. - 7. Stelle / Digit Anschlußgrößen / Connection sizes			
C21 =T-Einschraubverschraubung, konisch / Tee, male conical	Größe G	Schlauch- Ø *	Größe G	Schlauch- Ø *	
	0518 = 1/8"	5 mm	1014 = 1/4"	10 mm	
	0618 = 1/8"	6 mm	1038 = 3/8"	10 mm	
	0614 = 1/4"	6 mm	1238 = 3/8"	12 mm	
	0818 = 1/8"	8 mm	1212 = 1/2"	12 mm	
	0814 = 1/4"	8 mm	1512 = 1/2"	15 mm	



D1 ["]	ØS* [mm]	L1 [mm]	L2 [mm]	L3 [mm]	L4 [mm]	SW1 [mm]	SW2 [mm]	[kg]
1/8	5	7,5	17	22	39	9	8	0,028
1/8	6	7,5	17	22	39	9	12	0,026
1/8	8	7,5	20,5	24,5	45	12	14	0,038
1/4	6	11	21	22	43	9	12	0,030
1/4	8	11	23	24,5	47,5	12	14	0,041
1/4	10	11	24	27	51	12	16	0,048
3/8	10	11,5	24,5	27	51,5	12	16	0,052
3/8	12	11,5	26,5	30,5	57	14	19	0,074
1/2	12	14	30	34	64	17	19	0,101
1/2	15	14	30	35	65	17	22	0,105

* = Außen - Ø / male - Ø

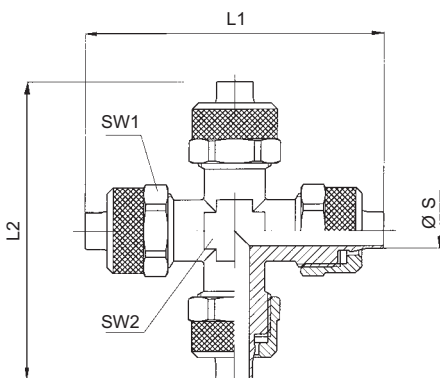
Art. C22 Verbinder für Schlauch, Kreuz

Hose connector, cross



Bestellangaben / Ordering number

1. - 3. Stelle / Digit Produkt / Product		4. - 7. Stelle / Digit Anschlußgrößen / Connection sizes	
C22 = Verbinder für Schlauch, Kreuz / Hose connector, tee	Schlauch- Ø *	Schlauch- Ø *	Schlauch- Ø *
	0500 = 5 mm	0800 = 8 mm	
	0600 = 6 mm	1000 = 10 mm	



ØS* [mm]	L1 [mm]	L2 [mm]	SW1 [mm]	SW2 [mm]	[kg]
5	44	44	12	10	0,049
6	44	44	12	10	0,045
8	49	49	14	10	0,053
10	54	54	16	12	0,073

* = Außen - Ø / male - Ø



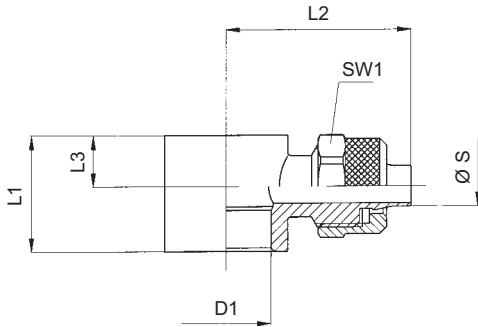
Art. C23 Schwenkringstück, einfach

Swivelling connector, single



Bestellangaben / Ordering number

1. - 3. Stelle / Digit Produkt / Product	4. - 7. Stelle / Digit Anschlußgrößen / Connection sizes			
C23 = Schwenkringstück, einfach / Swivelling connector, single	Größe G	Schlauch- Ø *	Größe G	Schlauch- Ø *
	0505 = M 5	5 mm	0838 = 3/8"	8 mm
	0605 = M 5	6 mm	1014 = 1/4"	10 mm
	0518 = 1/8"	5 mm	1038 = 3/8"	10 mm
	0618 = 1/8"	6 mm	1012 = 1/2"	12 mm
	0614 = 1/4"	6 mm	1238 = 3/8"	12 mm
	0818 = 1/8"	8 mm	1212 = 1/2"	12 mm
	0814 = 1/4"	8 mm	1512 = 1/2"	15 mm



G	ØS*	D1	L1	L2	L3	SW1	
["]	[mm]	[mm]	[mm]	[mm]	[mm]	[mm]	[kg]
M 5	05	5,1	9	19	4,5	8	0,008
M 5	06	5,1	9	19	4	9	0,009
1/8	5	10	15	25	6	12	0,021
1/8	6	10	15	25	6	12	0,020
1/8	8	10	15	25	6	14	0,021
1/4	6	13,2	17	26,5	7,5	12	0,026
1/4	8	13,2	17	27,5	7,5	14	0,029
1/4	10	13,2	17	28,5	7,5	16	0,031
3/8	8	17	20	29,5	7,5	14	0,039
3/8	10	17	20	30,5	7,5	16	0,041
3/8	12	17	20	32	7,5	19	0,046
1/2	10	21	24	33,5	9,5	16	0,054
1/2	12	21	24	35	9,5	19	0,061
1/2	15	21	24	36	9,5	22	0,064

* = Außen - Ø / male - Ø

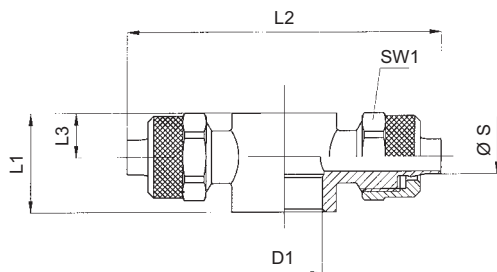
Art. C24 Schwenkringstück, zweifach

Swivelling connector, double



Bestellangaben / Ordering number

1. - 3. Stelle / Digit Produkt / Product	4. - 7. Stelle / Digit Anschlußgrößen / Connection sizes			
C24 = Schwenkringstück, zweifach / Swivelling connector, double	Größe G	Schlauch- Ø *	Größe G	Schlauch- Ø *
	0505 = M 5	5 mm	0838 = 3/8"	8 mm
	0605 = M 5	6 mm	1014 = 1/4"	10 mm
	0518 = 1/8"	5 mm	1038 = 3/8"	10 mm
	0618 = 1/8"	6 mm	1012 = 1/2"	12 mm
	0614 = 1/4"	6 mm	1238 = 3/8"	12 mm
	0818 = 1/8"	8 mm	1212 = 1/2"	12 mm
	0814 = 1/4"	8 mm	1512 = 1/2"	15 mm



G	ØS*	D1	L1	L2	L3	SW1	
["]	[mm]	[mm]	[mm]	[mm]	[mm]	[mm]	[kg]
M 5	05	5,1	9	34	4,5	8	0,011
M 5	06	5,1	9	38	4,5	9	0,013
1/8	5	10	15	50	6	12	0,021
1/8	6	10	15	50	6	12	0,031
1/8	8	10	15	50	6	14	0,032
1/4	6	13,2	17	53	7,5	12	0,035
1/4	8	13,2	17	55	7,5	14	0,041
1/4	10	13,2	17	57	7,5	16	0,044
3/8	8	17	20	59	7,5	14	0,052
3/8	10	17	20	61	7,5	16	0,059
3/8	12	17	20	64	7,5	19	0,070
1/2	10	21	24	67	9,5	16	0,073
1/2	12	21	24	70	9,5	19	0,082
1/2	15	21	24	72	9,5	22	0,090

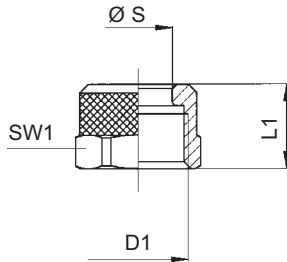
* = Außen - Ø / male - Ø





Bestellangaben / Ordering number

1. - 3. Stelle / Digit Produkt / Product	4. - 7. Stelle / Digit Anschlußgrößen / Connection sizes			
C27 = Überwurfmutter / Nut	Größe G	Schlauch- Ø *	Größe G	Schlauch- Ø *
	0508 = 08	5 mm	0812 = 12	8 mm
	0510 = 10	5 mm	1014 = 14	10 mm
	0608 = 08	6 mm	1216 = 16	12 mm
	0610 = 10	6 mm	1520 = 20	15 mm



G	D1	ØS*	L1	SW1	[kg]
[]	[mm]	[mm]	[mm]	[mm]	
08	M7x0,75	5	9	8	0,001
08	M8x0,75	6	9	9	0,002
10	M10x1	5	10	12	0,004
10	M10x1	6	10	12	0,004
12	M12x1	8	10	14	0,005
14	M14x1	10	11	16	0,007
16	M16x1	12	12	19	0,012
20	M20x1	15	13	22	0,012

* = Außen - Ø / male - Ø

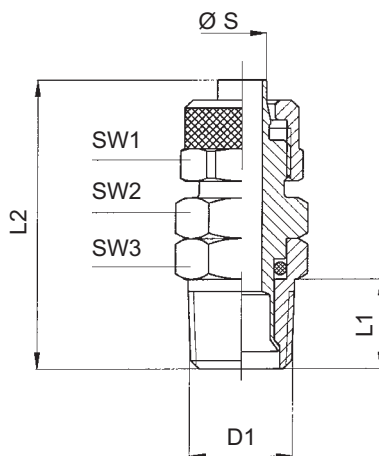
Art. C29 Gerade - Einschraubverschraubung, schwenkbar

Male stud, swivelling



Bestellangaben / Ordering number

1. - 3. Stelle / Digit Produkt / Product	4. - 7. Stelle / Digit Anschlußgrößen / Connection sizes			
C29 =Gerade Einschraubver- schraubung, schwenkbar, konisch / Male stud, swivelling, conical	Größe G	Schlauch- Ø *	Größe G	Schlauch- Ø *
	0618 = 1/8"	6 mm	0814 = 1/4"	8 mm
	0614 = 1/4"	6 mm	1014 = 1/4"	10 mm
	0818 = 1/8"	8 mm	1038 = 3/8"	10 mm



D1	ØS*	L1	L2	SW1	SW2	SW3	[kg]
["]	[mm]	[mm]	[mm]	[mm]	[mm]	[mm]	
1/8	6	7,5	31	12	11	11	0,017
1/8	8	7,5	32	14	12	11	0,021
1/4	6	11	34,5	12	14	14	0,027
1/4	8	11	35,5	14	14	14	0,029
1/4	10	11	38,5	16	14	14	0,032
3/8	10	11,5	39	16	14	17	0,044

* = Außen - Ø / male - Ø



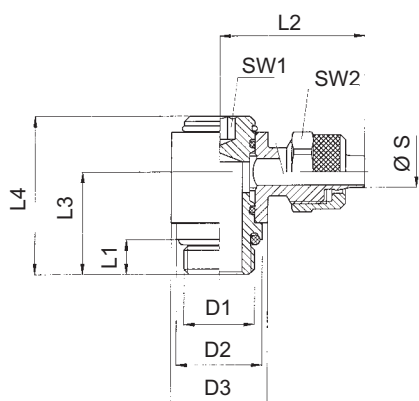
Art. C30 Winkerverschraubung, drehbar

Elbow, swivelling



Bestellangaben / Ordering number

1. - 3. Stelle / Digit Produkt / Product	4. - 7. Stelle / Digit Anschlußgrößen / Connection sizes			
C30 = Winkerverschraubung, drehbar / Elbow, swivelling	Größe G	Schlauch- Ø *	Größe G	Schlauch- Ø *
	0618 = 1/8"	6 mm	0814 = 1/4"	8 mm
	0614 = 1/4"	6 mm	1014 = 1/4"	10 mm
	0818 = 1/8"	8 mm	1038 = 3/8"	10 mm



ØS* [mm]	D1 ["]	D2 [mm]	D3 [mm]	L1 [mm]	L2 [mm]	L3 [mm]	L4 [mm]	SW1 [mm]	SW2 [mm]	[kg]
6	1/8	14	14	5	25	16,5	25,5	4	12	0,030
8	1/8	14	14	5	25	16,5	25,5	4	14	0,031
6	1/4	16	18	6,5	26,5	19	29	5	12	0,044
8	1/4	16	18	6,5	27,5	19	29	5	14	0,046
10	1/4	16	18	6,5	28,5	19	29	5	16	0,049
10	3/8	21	18	9	30,5	23,5	32,5	8	16	0,056

* = Außen - Ø / male - Ø

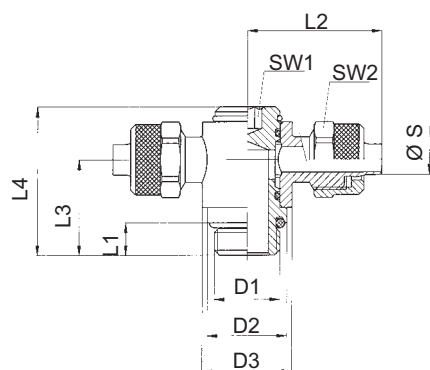
Art. C31 T - Verschraubung, drehbar

Tee, swivelling



Bestellangaben / Ordering number

1. - 3. Stelle / Digit Produkt / Product	4. - 7. Stelle / Digit Anschlußgrößen / Connection sizes			
C31 = T - Verschraubung, drehbar / Tee, swivelling	Größe G	Schlauch- Ø *	Größe G	Schlauch- Ø *
	0618 = 1/8"	6 mm	0814 = 1/4"	8 mm
	0614 = 1/4"	6 mm	1014 = 1/4"	10 mm
	0818 = 1/8"	8 mm	1038 = 3/8"	10 mm



ØS* [mm]	D1 ["]	D2 [mm]	D3 [mm]	L1 [mm]	L2 [mm]	L3 [mm]	L4 [mm]	SW1 [mm]	SW2 [mm]	[kg]
6	1/8	14	14	5	25	16,5	25,5	4	12	0,040
8	1/8	14	14	5	25	16,5	25,5	4	14	0,042
6	1/4	16	18	6,5	26,5	19	29	5	12	0,043
8	1/4	16	18	6,5	27,5	19	29	5	14	0,046
10	1/4	16	18	6,5	28,5	19	29	5	16	0,064
10	3/8	21	22	9	30,5	23,5	32,5	8	16	0,124

* = Außen - Ø / male - Ø



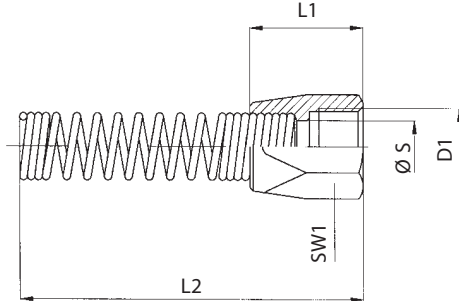
Art. C32 Überwurfmutter mit Knickschutz



Nut with protection spring

Bestellangaben / Ordering number

1. - 3. Stelle / Digit Produkt / Product	4. - 7. Stelle / Digit Anschlußgrößen / Connection sizes								
C32 = Überwurfmutter mit Knickschutz / Nut with protection spring	<table border="1"> <thead> <tr> <th>Größe G</th> <th>Schlauch-Ø *</th> </tr> </thead> <tbody> <tr> <td>0604 = M10 x 1</td> <td>6 mm</td> </tr> <tr> <td>0806 = M12 x 1</td> <td>8 mm</td> </tr> <tr> <td>1008 = M14 x 1</td> <td>10 mm</td> </tr> </tbody> </table>	Größe G	Schlauch-Ø *	0604 = M10 x 1	6 mm	0806 = M12 x 1	8 mm	1008 = M14 x 1	10 mm
Größe G	Schlauch-Ø *								
0604 = M10 x 1	6 mm								
0806 = M12 x 1	8 mm								
1008 = M14 x 1	10 mm								



ØS* [mm]	D1 [mm]	L1 [mm]	L2 [mm]	SW1 [mm]	[kg]
06	M10 x 1	17	95	12	0,015
08	M12 x 1	18	93,5	14	0,018
10	M14 x 1	21	96,5	16	0,031

* = Außen - Ø / male - Ø

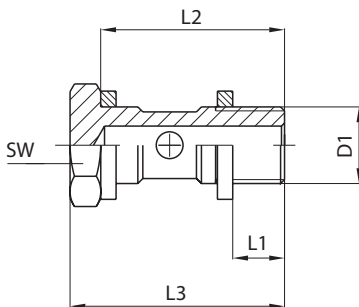
Art. R31 Hohlschraube, einfach mit Dichtung



Hollow-core screw, single with sealing

Bestellangaben / Ordering number

1. - 3. Stelle / Digit Produkt / Product	4. - 7. Stelle / Digit Anschlußgrößen / Connection sizes								
R31 = Hohlschraube, einfach mit Dichtung / Hollow-core screw, single with sealing	<table border="1"> <thead> <tr> <th>Größe G</th> <th>Größe G</th> </tr> </thead> <tbody> <tr> <td>0005 = M5</td> <td>0038 = 3/8"</td> </tr> <tr> <td>0018 = 1/8"</td> <td>0012 = 1/2"</td> </tr> <tr> <td>0014 = 1/4"</td> <td></td> </tr> </tbody> </table>	Größe G	Größe G	0005 = M5	0038 = 3/8"	0018 = 1/8"	0012 = 1/2"	0014 = 1/4"	
Größe G	Größe G								
0005 = M5	0038 = 3/8"								
0018 = 1/8"	0012 = 1/2"								
0014 = 1/4"									



D1 ["]	L1 [mm]	L2 [mm]	L3 [mm]	SW1 [mm]
M5	4	16	19	8
1/8	5	23	27	14
1/4	6,5	26,5	31,5	17
3/8	7	30	36	20
1/2	8,5	35,5	41,5	26

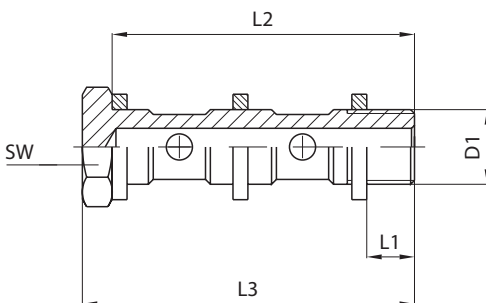
Art. R32 Hohlschraube, zweifach mit Dichtung



Hollow-core screw, double with sealing

Bestellangaben / Ordering number

1. - 3. Stelle / Digit Produkt / Product	4. - 7. Stelle / Digit Anschlußgrößen / Connection sizes						
R32 = Hohlschraube, zweifach mit Dichtung / Hollow-core screw, double with sealing	<table border="1"> <thead> <tr> <th>Größe G</th> <th>Größe G</th> </tr> </thead> <tbody> <tr> <td>0018 = 1/8"</td> <td>0038 = 3/8"</td> </tr> <tr> <td>0014 = 1/4"</td> <td>0012 = 1/2"</td> </tr> </tbody> </table>	Größe G	Größe G	0018 = 1/8"	0038 = 3/8"	0014 = 1/4"	0012 = 1/2"
Größe G	Größe G						
0018 = 1/8"	0038 = 3/8"						
0014 = 1/4"	0012 = 1/2"						



D1 ["]	L1 [mm]	L2 [mm]	L3 [mm]	SW1 [mm]
1/8	5	39,5	42,5	14
1/4	6,5	45	50	17
3/8	7	51,5	57,5	20
1/2	8,5	61	67	26



По вопросам продаж и поддержки обращайтесь:

Алматы (7273)495-231	Казань (843)206-01-48	Новокузнецк (3843)20-46-81	Смоленск (4812)29-41-54
Архангельск (8182)63-90-72	Калининград (4012)72-03-81	Новосибирск (383)227-86-73	Сочи (862)225-72-31
Астрахань (8512)99-46-04	Калуга (4842)92-23-67	Омск (3812)21-46-40	Ставрополь (8652)20-65-13
Барнаул (3852)73-04-60	Кемерово (3842)65-04-62	Орел (4862)44-53-42	Сургут (3462)77-98-35
Белгород (4722)40-23-64	Киров (8332)68-02-04	Оренбург (3532)37-68-04	Тверь (4822)63-31-35
Брянск (4832)59-03-52	Краснодар (861)203-40-90	Пенза (8412)22-31-16	Томск (3822)98-41-53
Владивосток (423)249-28-31	Красноярск (391)204-63-61	Пермь (342)205-81-47	Тула (4872)74-02-29
Волгоград (844)278-03-48	Курск (4712)77-13-04	Ростов-на-Дону (863)308-18-15	Тюмень (3452)66-21-18
Вологда (8172)26-41-59	Липецк (4742)52-20-81	Рязань (4912)46-61-64	Ульяновск (8422)24-23-59
Воронеж (473)204-51-73	Магнитогорск (3519)55-03-13	Самара (846)206-03-16	Уфа (347)229-48-12
Екатеринбург (343)384-55-89	Москва (495)268-04-70	Санкт-Петербург (812)309-46-40	Хабаровск (4212)92-98-04
Иваново (4932)77-34-06	Мурманск (8152)59-64-93	Саратов (845)249-38-78	Челябинск (351)202-03-61
Ижевск (3412)26-03-58	Набережные Челны (8552)20-53-41	Севастополь (8692)22-31-93	Череповец (8202)49-02-64
Иркутск (395)279-98-46	Нижний Новгород (831)429-08-12	Симферополь (3652)67-13-56	Ярославль (4852)69-52-93
Россия (495)268-04-70	Киргизия (996)312-96-26-47	Казахстан (7172)727-132	

Эл. почта efg@nt-rt.ru || Сайт: <https://end.nt-rt.ru/>