

МВ, МД

Технические характеристики

По вопросам продаж и поддержки обращайтесь:

Алматы (7273)495-231	Казань (843)206-01-48	Новокузнецк (3843)20-46-81	Смоленск (4812)29-41-54
Архангельск (8182)63-90-72	Калининград (4012)72-03-81	Новосибирск (383)227-86-73	Сочи (862)225-72-31
Астрахань (8512)99-46-04	Калуга (4842)92-23-67	Омск (3812)21-46-40	Ставрополь (8652)20-65-13
Барнаул (3852)73-04-60	Кемерово (3842)65-04-62	Орел (4862)44-53-42	Сургут (3462)77-98-35
Белгород (4722)40-23-64	Киров (8332)68-02-04	Оренбург (3532)37-68-04	Тверь (4822)63-31-35
Брянск (4832)59-03-52	Краснодар (861)203-40-90	Пенза (8412)22-31-16	Томск (3822)98-41-53
Владивосток (423)249-28-31	Красноярск (391)204-63-61	Пермь (342)205-81-47	Тула (4872)74-02-29
Волгоград (844)278-03-48	Курск (4712)77-13-04	Ростов-на-Дону (863)308-18-15	Тюмень (3452)66-21-18
Вологда (8172)26-41-59	Липецк (4742)52-20-81	Рязань (4912)46-61-64	Ульяновск (8422)24-23-59
Воронеж (473)204-51-73	Магнитогорск (3519)55-03-13	Самара (846)206-03-16	Уфа (347)229-48-12
Екатеринбург (343)384-55-89	Москва (495)268-04-70	Санкт-Петербург (812)309-46-40	Хабаровск (4212)92-98-04
Иваново (4932)77-34-06	Мурманск (8152)59-64-93	Саратов (845)249-38-78	Челябинск (351)202-03-61
Ижевск (3412)26-03-58	Набережные Челны (8552)20-53-41	Севастополь (8692)22-31-93	Череповец (8202)49-02-64
Иркутск (395)279-98-46	Нижний Новгород (831)429-08-12	Симферополь (3652)67-13-56	Ярославль (4852)69-52-93
Россия (495)268-04-70	Киргизия (996)312-96-26-47	Казахстан (7172)727-132	



Qualität von Anfang an.

Technische Daten

BAUFORM

Block-Kugelhahn, 3-teilige Körperkonstruktion, wartungsfrei.

Die Rohranschlüsse werden werksseitig je nach Bedarf in den Kugelhahn geschraubt.

BETÄTIGUNG

90°-Drehung des Handhebels.

Um 45° gegen die Spindel versetzbar.

ANSCHLUß

Innengewinde 1/4" ... 2", DIN 228 T1

Aussengewinde oder Schneidringverschraubungen auf Anfrage

BETRIEBSDRUCK

siehe Tabelle

TEMPERATUR

-20°C ... +100°C

WERKSTOFFE

Gehäuse: Edelstahl 1.4401
Kugel: Edelstahl 1.4401
Spindel: Edelstahl 1.4401
Kugeldichtung: POM
Spindeldichtung: FPM
Handhebel: Zink-Druckguss

ZUSATZAUSSTATTUNG

Sonderausführungen, Spindelverlängerung, pneumatischer oder elektrischer Schwenk-antrieb.

Alle Angaben sind freibleibend und unverbindlich!

Specification

DESIGN

Block-ball valve, body consists of 3 parts, maintenance free.

Pipe connections will be mounted to the ball valve factory-provided as desired.

OPERATION

Rotation of the handle through 90°.

Handle is reversible through 45°.

CONNECTION

Female thread 1/4" ... 2", DIN 228 T1

Male thread or cutting ring union on request.

PRESSURE RANGE

see table

TEMPERATURE RANGE

-20°C ... +100°C

MATERIALS

Body: Stainless steel 1.4401
Ball: Stainless steel 1.4401
Stem: Stainless steel 1.4401
Ball seal: POM
Spindle seal: FPM
Handle: Zinc-pressure diecasting

OPTIONS

Special designs, spindle extension, pneumatic or electric actuator.

The above information is intended for guidance only and the company reserves the right to change any data herein without prior notice!

Artikel:

MB

2-Wege
Block-Kugelhahn

Edelstahl



Type:

MB

2-Way
Block-Ball Valve

Stainless steel



Artikel- u. Bestellangaben: z.B. MB391023

= 2-Wege Block-Kugelhahn, Edelstahl, Handhebel, Innengewinde 1/2"

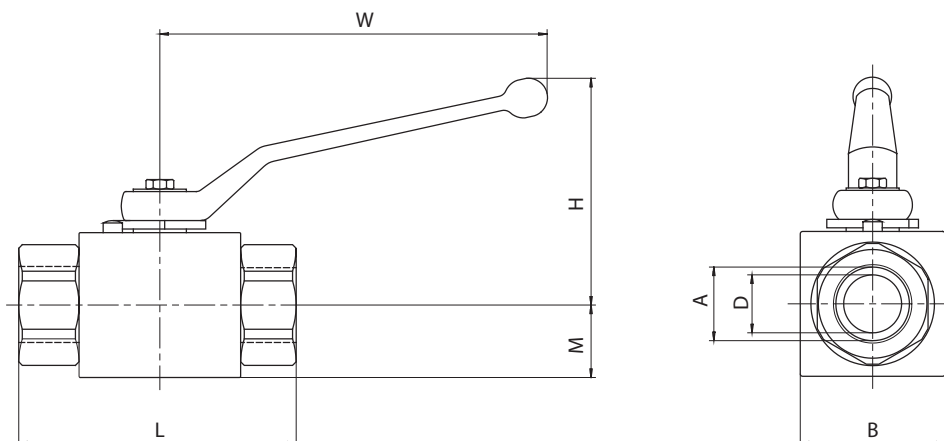
1.+ 2. Stelle Produkt	3.+ 4. Stelle Werkstoffe Gehäuse/ Dichtung/ Kugel	5. Stelle Betätigung	6. Stelle Gewinde	7.+ 8. Stelle Anschlußgröße
MB = 2-Wege Block-Kugelhahn	39 = Edelstahl / POM / Edelstahl	1 = Handhebel	0 = Innengewinde	21 = 1/4" 22 = 3/8" 23 = 1/2" 24 = 3/4" 25 = 1" 26 = 1 1/4" 27 = 1 1/2" 28 = 2"

Ordering example: e.g. MB391023

= 2-way Block ball-valve, Stainless steel, handle, female threaded connection 1/2"

1.+ 2. Digit Product	3.+ 4. Digit Material Body / Seal / Ball	5. Digit Operation	6. Digit Connection	7.+ 8. Digit Connection size
MB = 2-way Block ball-valve	39 = Stainless steel / POM / Stainless steel	1 = Handle	0 = Female thread	21 = 1/4" 22 = 3/8" 23 = 1/2" 24 = 3/4" 25 = 1" 26 = 1 1/4" 27 = 1 1/2" 28 = 2"

Abmessungen / Dimension



G	L	M	H	B	A	D	PN	kg
1/4"	69	13,5	68,5	26	1/4"	6	500	0,40
3/8"	72	17,5	68,5	32	3/8"	10	500	0,54
1/2"	83	19	70	35	1/2"	13	500	0,65
3/4"	95	24,5	54,5	49	3/4"	20	315	1,50
1"	113	29,5	57,5	58	1"	25	350	2,20
1 1/4"	120	29,5	57,5	58	1 1/4"	25	315	2,30
1 1/2"	130	29,5	57,5	58	1 1/2"	25	250	2,60
2"	140				2"	25	420	2,60





Qualität von Anfang an.

Technische Daten

BAUFORM

3-Wege Flansch-Kugelhahn mit vollem zylindrischen Durchgang, allseitig dichtend.
Anti Statik Spindel

KUGELBOHRUNG

L- oder T-Kugelbohrung

BETÄTIGUNG

90°-Drehung des Handhebels. (Um jeweils 180° gegen die Spindel versetzbar.)

ANSCHLUß

Flansch DN15 bis DN50, PN40
Flansch DN65 bis DN100, PN16

BETRIEBSDRUCK

Großvakuum bis PN 16. (Bis +80°C.) Bei Betriebstemperaturen über +80°C siehe Druck-Temperatur-Diagramm.

TEMPERATUR

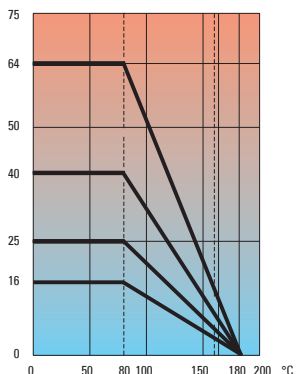
-25°C bis max. +180°C

WERKSTOFFE

Gehäuse: Edelstahl 1.4408
Kugel: Edelstahl 1.4401
Kugeldichtung: PTFE- Kohlefaser verstärkt
Spindeldichtung: PTFE / FKM
Handhebel: Edelstahl 1.4301

Alle Angaben sind freibleibend und unverbindlich!

Druck - Temperatur - Diagramm / Pressure - Temperature - Diagram :



Specification

DESIGN

3-Way Flange Ball-valve with full cylindrical bore, sealed on all ports.
Anti static stem

CONFIGURATION

L- or T-configuration

OPERATION

Rotation of the handle through 90°. (Handle is reversible through 180°.)

CONNECTION

Flange connection DN15 up to DN50, PN40
Flange DN65 up to DN100, PN16

PRESSURE RANGE

Almost vacuum up to PN 16. (Up to +80°C.)
For higher temperatures please refer to the Pressure-Temperature-Diagram.

TEMPERATURE RANGE

-25°C up to +180°C.

MATERIALS

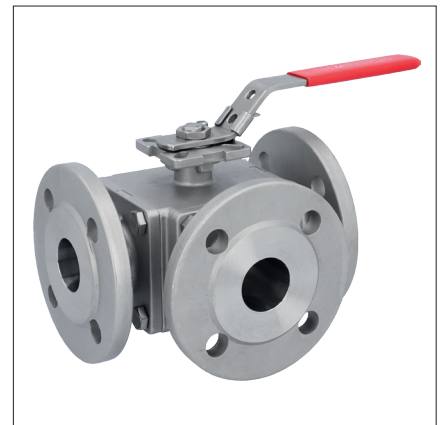
Body: Stainless Steel 1.4408
Ball: Stainless Steel 1.4401
Ball seal: PTFE-Carbon reinforced
Spindle seal: PTFE / FKM
Handle : Stainless steel 1.4301

The above information is intended for guidance only and the company reserves the right to

Artikel:
MD

3-Wege Kugelhahn
voller Durchgang
PN 16/ PN 40

Edelstahl



Type:
MD

3-Way Ball Valve
full bore
PN 16/ PN 40

Stainless Steel



Artikel- u. Bestellungenaben: z.B. MD311407

= 3-Wege Flansch-Kugelhahn, Edelstahl / PTFE / Edelstahl, Handhebel, L-Bohrung, DN 50

1.+ 2. Stelle Produkt	3.+ 4. Stelle Werkstoffe Gehäuse / Dichtung / Kugel	5. Stelle Betätigung	6. Stelle Kugelbohrung	7.+ 8. Stelle Anschlußgröße
MD = 3-Wege Flansch-Kugelhahn, voller Durchgang	31 = Edelstahl / PTFE / Edelstahl	1 = Handhebel	4 = L-Bohrung 5 = T-Bohrung	02 = DN 15 03 = DN 20 04 = DN 25 05 = DN 32 06 = DN 40 07 = DN 50 08 = DN 65 09 = DN 80 10 = DN 100

Ordering example: e.g. MD311407

= 3-way Flange ball-valve, Stainless Steel / PTFE / Stainless Steel, handle, L-configuration, DN 50

1.+ 2. Digit Product	3.+ 4. Digit Material Body / seal / ball	5. Digit Operation	6. Digit Configuration	7.+ 8. Digit Connection size
MD = 3-way Flange ball-valve, full bore	31 = Stainless Steel / PTFE / Stainless Steel	1 = Handle	4 = L-configuration 5 = T-Configuration	02 = DN 15 03 = DN 20 04 = DN 25 05 = DN 32 06 = DN 40 07 = DN 50 08 = DN 65 09 = DN 80 10 = DN 100

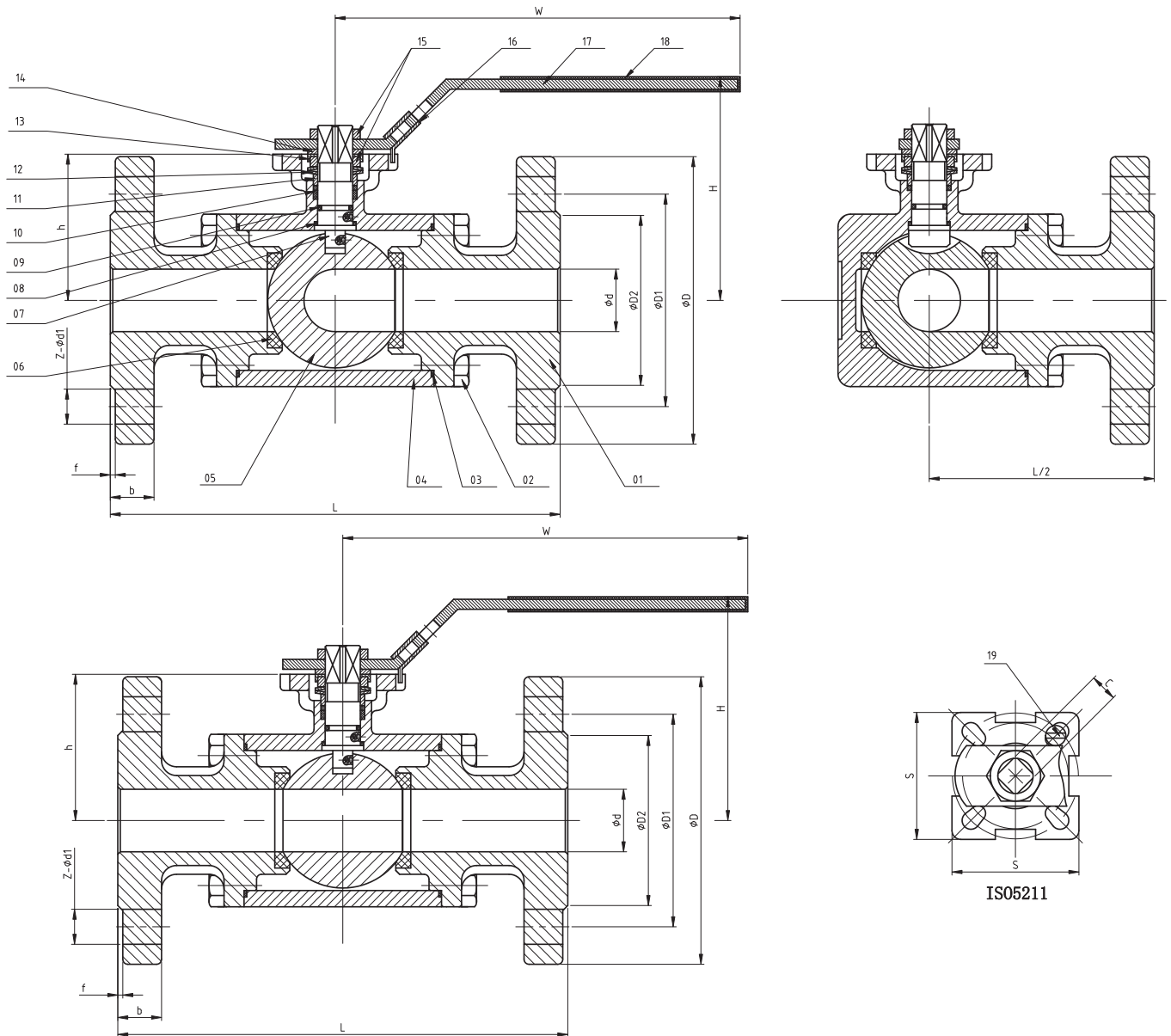
Schaltmöglichkeiten / Operation methods :

Handhebel- bzw. Antriebs- montage / Handle or actuator mounting	T-Bohrung / T-configuration				L-Bohrung / L-configuration		
	1	2	3	4	5	6	7
Stellung 0 position 0							
Stellung 90 position 90°							

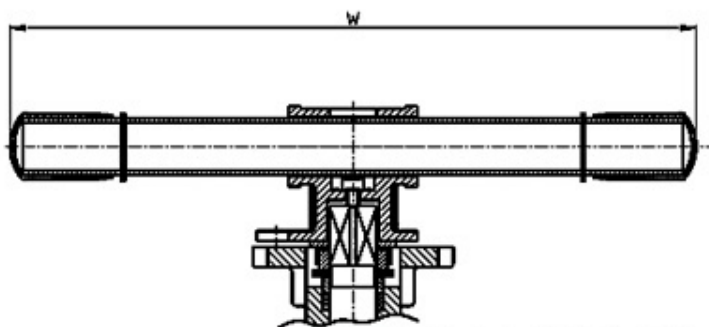
	d	L	D	D1	D2	b	f	H	W	C	ISO5211	Z-Ød1	h	s
DN15	15	152	95	65	45	16	2	77	130	9	F03/F04	4-Ø14	48	42,6
DN20	20	167	105	75	58	18	2	84	161	11	F04/F05	4-Ø14	53	50,4
DN25	25	180	115	85	68	18	2	93	163	11	F04/F05	4-Ø14	58,5	50,4
DN32	32	190	140	100	75	18	2	113	2,09	14	F05/F07	4-Ø18	71	66,5
DN40	40	212	150	110	88	18	3	121	209	14	F05/F07	4-Ø18	77,5	66,5
DN50	49	230	165	125	102	20	3	126	209	14	F05/F07	4-Ø18	85	66,5
DN65	62	290	185	145	122	18	3	175	450	17	F07/F10	4-Ø18	110	93,6
DN80	75	310	200	160	138	20	3	188	500	17	F07/F10	8-Ø18	122,5	93,6
DN100	99	350	220	180	158	20	3	211	550	17	F07/F10	8-Ø18	145,5	93,6



Abmessungen / Dimension :



DN65 - DN100:



Stückliste / Parts list

Pos.	Benennung	Description	Material	Material
1	Anschlußflansch	Flange end	Edelstahl 1.4408	Stainless steel CF8M
2	Schraube	Bolt	Edelstahl 1.4301	Stainless steel SS304
3	Gehäusedichtung	Body gasket	PTFE	PTFE
4	Gehäuse	Body	Edelstahl 1.4408	Stainless steel CF8M
5	Kugel	Ball	Edelstahl 1.4401	Stainless steel SS316
6	Kugeldichtung	Ball seat	R-PTFE (15%)	R-PTFE (15%)
7	Spindel	Stem	Edelstahl 1.4401	Stainless steel SS316
8	Sicherungsscheibe	Thrust washer	PTFE	PTFE
9	O-Ring	O-Ring	FKM	FKM
10	Spindeldichtung	Stem packing	PTFE	PTFE
11	Dichtungsring	Packing ring	Edelstahl 1.4301	Stainless steel SS304
12	Unterlegscheibe	Bellevalle washer	Edelstahl 1.4310	Stainless steel SS301
13	Stopper	Nut stopper	Edelstahl 1.4301	Stainless steel SS304
14	Tellerfeder	Plate washer	Edelstahl 1.4301	Stainless steel SS304
15	Schraube	Nut	Edelstahl 1.4301	Stainless steel SS304
16	Verschluss	Lock device	Edelstahl 1.4301	Stainless steel SS304
17	Handhebel	Handle	Edelstahl 1.4301	Stainless steel SS304
18	Handhebelüberzug	Plastic cover	Plastik	Plastic
19	Stopper	Stop pin	Edelstahl 1.4301	Stainless steel SS304



По вопросам продаж и поддержки обращайтесь:

Алматы (7273)495-231	Казань (843)206-01-48	Новокузнецк (3843)20-46-81	Смоленск (4812)29-41-54
Архангельск (8182)63-90-72	Калининград (4012)72-03-81	Новосибирск (383)227-86-73	Сочи (862)225-72-31
Астрахань (8512)99-46-04	Калуга (4842)92-23-67	Омск (3812)21-46-40	Ставрополь (8652)20-65-13
Барнаул (3852)73-04-60	Кемерово (3842)65-04-62	Орел (4862)44-53-42	Сургут (3462)77-98-35
Белгород (4722)40-23-64	Киров (8332)68-02-04	Оренбург (3532)37-68-04	Тверь (4822)63-31-35
Брянск (4832)59-03-52	Краснодар (861)203-40-90	Пенза (8412)22-31-16	Томск (3822)98-41-53
Владивосток (423)249-28-31	Красноярск (391)204-63-61	Пермь (342)205-81-47	Тула (4872)74-02-29
Волгоград (844)278-03-48	Курск (4712)77-13-04	Ростов-на-Дону (863)308-18-15	Тюмень (3452)66-21-18
Вологда (8172)26-41-59	Липецк (4742)52-20-81	Рязань (4912)46-61-64	Ульяновск (8422)24-23-59
Воронеж (473)204-51-73	Магнитогорск (3519)55-03-13	Самара (846)206-03-16	Уфа (347)229-48-12
Екатеринбург (343)384-55-89	Москва (495)268-04-70	Санкт-Петербург (812)309-46-40	Хабаровск (4212)92-98-04
Иваново (4932)77-34-06	Мурманск (8152)59-64-93	Саратов (845)249-38-78	Челябинск (351)202-03-61
Ижевск (3412)26-03-58	Набережные Челны (8552)20-53-41	Севастополь (8692)22-31-93	Череповец (8202)49-02-64
Иркутск (395)279-98-46	Нижний Новгород (831)429-08-12	Симферополь (3652)67-13-56	Ярославль (4852)69-52-93
Россия (495)268-04-70	Киргизия (996)312-96-26-47	Казахстан (7172)727-132	

Эл. почта efg@nt-rt.ru || Сайт: <https://end.nt-rt.ru/>