

# LV

## Технические характеристики

### По вопросам продаж и поддержки обращайтесь:

Алматы (7273)495-231	Казань (843)206-01-48	Новокузнецк (3843)20-46-81	Смоленск (4812)29-41-54
Архангельск (8182)63-90-72	Калининград (4012)72-03-81	Новосибирск (383)227-86-73	Сочи (862)225-72-31
Астрахань (8512)99-46-04	Калуга (4842)92-23-67	Омск (3812)21-46-40	Ставрополь (8652)20-65-13
Барнаул (3852)73-04-60	Кемерово (3842)65-04-62	Орел (4862)44-53-42	Сургут (3462)77-98-35
Белгород (4722)40-23-64	Киров (8332)68-02-04	Оренбург (3532)37-68-04	Тверь (4822)63-31-35
Брянск (4832)59-03-52	Краснодар (861)203-40-90	Пенза (8412)22-31-16	Томск (3822)98-41-53
Владивосток (423)249-28-31	Красноярск (391)204-63-61	Пермь (342)205-81-47	Тула (4872)74-02-29
Волгоград (844)278-03-48	Курск (4712)77-13-04	Ростов-на-Дону (863)308-18-15	Тюмень (3452)66-21-18
Вологда (8172)26-41-59	Липецк (4742)52-20-81	Рязань (4912)46-61-64	Ульяновск (8422)24-23-59
Воронеж (473)204-51-73	Магнитогорск (3519)55-03-13	Самара (846)206-03-16	Уфа (347)229-48-12
Екатеринбург (343)384-55-89	Москва (495)268-04-70	Санкт-Петербург (812)309-46-40	Хабаровск (4212)92-98-04
Иваново (4932)77-34-06	Мурманск (8152)59-64-93	Саратов (845)249-38-78	Челябинск (351)202-03-61
Ижевск (3412)26-03-58	Набережные Челны (8552)20-53-41	Севастополь (8692)22-31-93	Череповец (8202)49-02-64
Иркутск (395)279-98-46	Нижний Новгород (831)429-08-12	Симферополь (3652)67-13-56	Ярославль (4852)69-52-93
Россия (495)268-04-70	Киргизия (996)312-96-26-47	Казахстан (7172)727-132	

Эл. почта [efg@nt-rt.ru](mailto:efg@nt-rt.ru) || Сайт: <https://end.nt-rt.ru/>



Qualität von Anfang an.

## Technische Daten

### BAUFORM

2-teilige Körperkonstruktion (verschraubt), wartungsfrei, mit vollem Durchgang. Feststehendes Verlängerungsrohr für die Spindel.

### BETÄTIGUNG

90°-Drehung des Handhebels.

### ANSCHLUß

Gewinde nach UNI ISO 7/1  
Innengewinde 1/2" bis 2"

### BETRIEBSDRUCK

Nennndruck PN 40 bis +40°C.  
Bei Betriebstemperaturen über +40°C siehe Druck-Temperatur-Diagramm.

### TEMPERATUR

-15°C bis max. +90°C.

### MEDIUM

Flüssigkeiten

### WERKSTOFFE

Gehäuse: Messing-vernickelt  
Kugel: Messing-hartverchromt  
Kugeldichtung: PTFE  
Spindeldichtung: EPDM  
Handhebel: Alulegierung

Alle Angaben sind freibleibend und unverbindlich.

## Specification

### DESIGN

Body consists of 2 screwed parts, maintenance free, full bore. With fixed extension for the stem.

### OPERATION

Rotation of the handle.

### CONNECTION

Threaded connection acc. to UNI ISO 7/1  
Female thread 1/2" - 2"

### PRESSURE RANGE

Nominal pressure PN 40 up to +40°C.  
For higher temperatures please refer to the Pressure-Temperature-Diagram.

### TEMPERATURE RANGE

-15°C up to +90°C.

### MEDIUM

Liquids

### MATERIALS

Body: Brass (nickel-plated)  
Ball: Brass (chrome-plated)  
Ball seal: PTFE  
Spindle seal: FKM  
Handle: Aluminium alloy

The above information is intended for guidance only and the company reserves the right to change any data herein without prior notice!

Artikel:  
LV

2-Wege Kugelhahn  
Voller Durchgang  
PN 40

Messing



Type:  
LV

2-Way Ball Valve  
Full bore  
PN 40

Brass



## Artikel- u. Bestellangaben: z.B. LV111025

= 2-Wege Kugelhahn, Messing / EPDM, mit Handhebel, Innengewinde: 1"

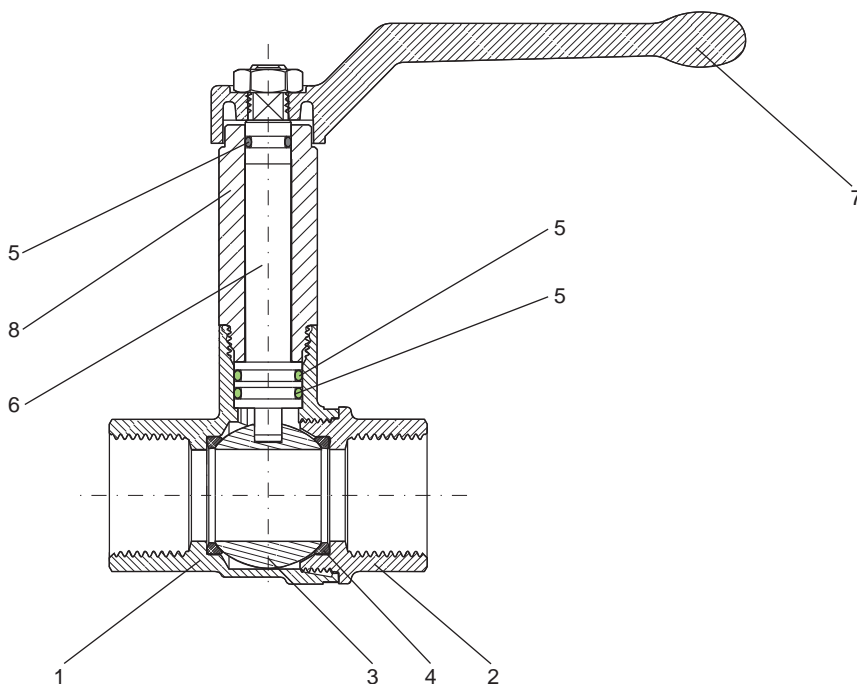
1.+ 2. Stelle Produkt	3.+ 4. Stelle Werkstoffe Gehäuse/ Dichtung/ Kugel	5. Stelle Betätigung	6. Stelle Gewinde	7.+ 8. Stelle Anschlußgröße (nach ISO 228)
<b>LV</b> = 2-Wege Kugelhahn, voller Durchgang	<b>11</b> = Messing / EPDM / Messing	<b>1</b> = Alu-Handhebel	<b>0</b> = Innen- / Innengewinde	<b>23</b> = 1/2" <b>24</b> = 3/4" <b>25</b> = 1" <b>26</b> = 1 1/4" <b>27</b> = 1 1/2" <b>28</b> = 2"

## Ordering example: e.g. LV111025

= 2-way ball-valve, brass / EPDM / brass, with alu handle female / female thread: 1"

1.+ 2. Digit Product	3.+ 4. Digit Material Body / Seal / Ball	5. Digit Operation	6. Digit Connection	7.+ 8. Digit Connection size (acc. to ISO 228)
<b>LV</b> = 2-way ball-valve, full bore	<b>11</b> = Brass / EPDM / brass	<b>1</b> = Alu handle (blue)	<b>0</b> = Female / female thread	<b>23</b> = 1/2" <b>24</b> = 3/4" <b>25</b> = 1" <b>26</b> = 1 1/4" <b>27</b> = 1 1/2" <b>28</b> = 2"

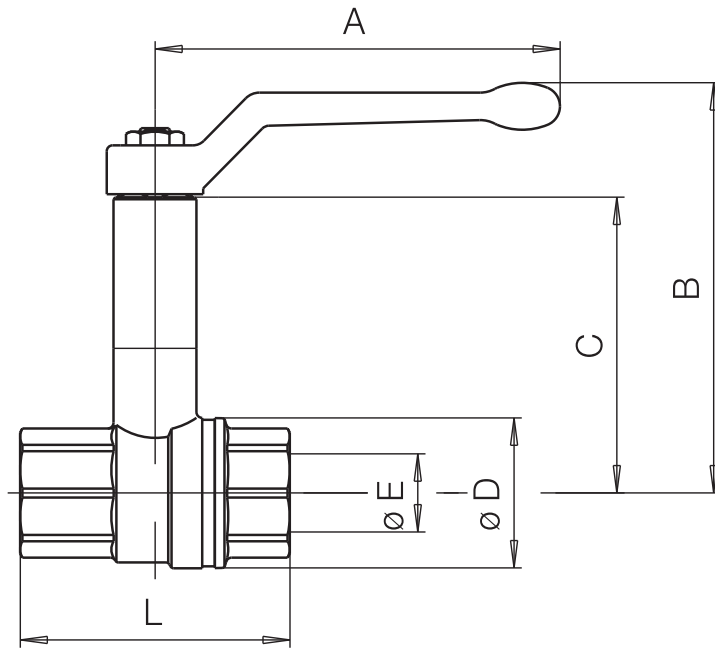
## Stückliste / Parts list



Pos.	Bezeichnung / Description		Material / Material	
1	Gehäuse	Body	Messing, vernickelt	Brass, nickel-plated
2	Anschlussende	Connection end	Messing, vernickelt	Brass, nickel-plated
3	Kugel	Ball	Messing, hartverchromt	Brass, chrome-plated
4	Kugeldichtung	Ball seals	PTFE	PTFE
5	Spindeldichtung	Stem seals	EPDM	EPDM
6	Spindel	Stem	Messing, verchromt	Brass, chrome
7	Handhebel	Handle	Aluminium-Legierung	Aluminium-alloy
8	Verlängerung	Extension	Messing, vernickelt	Brass, nickel-plated

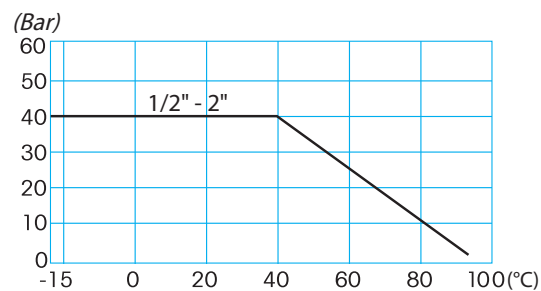


## Abmessungen / Dimension



Anschluss / connection		ØD	C	B	A
A	ØE				
½	15	31,0	68	95	85
¾	20	38,5	71	100	105
1	25	47,0	75	104	105
1¼	32	57,5	79	114	130
1½	40	70,0	85	120	130
2	50	88,5	85	127	165

## Druck-Temperatur-Diagramm / Pressure-Temperature-Diagram



### Hinweis

Bei den in dieser Dokumentation beschriebenen Produkten, in der von uns gelieferten Form, handelt es sich weder um Maschinen gemäß Artikel 2 Absatz a noch um unvollständige Maschinen gemäß Artikel 2 Absatz g im Sinne der Richtlinie 2006/42/EG über Maschinen.

### Advice

The products described in this documentation in the conditions of our delivery are no machinery according to annex 2 paragraph a respectively no partly completed machinery according to annex 2 paragraph g of the directive 2006/42/EC on machinery.



**По вопросам продаж и поддержки обращайтесь:**

Алматы (7273)495-231	Казань (843)206-01-48	Новокузнецк (3843)20-46-81	Смоленск (4812)29-41-54
Архангельск (8182)63-90-72	Калининград (4012)72-03-81	Новосибирск (383)227-86-73	Сочи (862)225-72-31
Астрахань (8512)99-46-04	Калуга (4842)92-23-67	Омск (3812)21-46-40	Ставрополь (8652)20-65-13
Барнаул (3852)73-04-60	Кемерово (3842)65-04-62	Орел (4862)44-53-42	Сургут (3462)77-98-35
Белгород (4722)40-23-64	Киров (8332)68-02-04	Оренбург (3532)37-68-04	Тверь (4822)63-31-35
Брянск (4832)59-03-52	Краснодар (861)203-40-90	Пенза (8412)22-31-16	Томск (3822)98-41-53
Владивосток (423)249-28-31	Красноярск (391)204-63-61	Пермь (342)205-81-47	Тула (4872)74-02-29
Волгоград (844)278-03-48	Курск (4712)77-13-04	Ростов-на-Дону (863)308-18-15	Тюмень (3452)66-21-18
Вологда (8172)26-41-59	Липецк (4742)52-20-81	Рязань (4912)46-61-64	Ульяновск (8422)24-23-59
Воронеж (473)204-51-73	Магнитогорск (3519)55-03-13	Самара (846)206-03-16	Уфа (347)229-48-12
Екатеринбург (343)384-55-89	Москва (495)268-04-70	Санкт-Петербург (812)309-46-40	Хабаровск (4212)92-98-04
Иваново (4932)77-34-06	Мурманск (8152)59-64-93	Саратов (845)249-38-78	Челябинск (351)202-03-61
Ижевск (3412)26-03-58	Набережные Челны (8552)20-53-41	Севастополь (8692)22-31-93	Череповец (8202)49-02-64
Иркутск (395)279-98-46	Нижний Новгород (831)429-08-12	Симферополь (3652)67-13-56	Ярославль (4852)69-52-93
Россия (495)268-04-70	Киргизия (996)312-96-26-47	Казахстан (7172)727-132	

Эл. почта [efg@nt-rt.ru](mailto:efg@nt-rt.ru) || Сайт: <https://end.nt-rt.ru/>