

КВ

Технические характеристики

По вопросам продаж и поддержки обращайтесь:

Алматы (7273)495-231	Казань (843)206-01-48	Новокузнецк (3843)20-46-81	Смоленск (4812)29-41-54
Архангельск (8182)63-90-72	Калининград (4012)72-03-81	Новосибирск (383)227-86-73	Сочи (862)225-72-31
Астрахань (8512)99-46-04	Калуга (4842)92-23-67	Омск (3812)21-46-40	Ставрополь (8652)20-65-13
Барнаул (3852)73-04-60	Кемерово (3842)65-04-62	Орел (4862)44-53-42	Сургут (3462)77-98-35
Белгород (4722)40-23-64	Киров (8332)68-02-04	Оренбург (3532)37-68-04	Тверь (4822)63-31-35
Брянск (4832)59-03-52	Краснодар (861)203-40-90	Пенза (8412)22-31-16	Томск (3822)98-41-53
Владивосток (423)249-28-31	Красноярск (391)204-63-61	Пермь (342)205-81-47	Тула (4872)74-02-29
Волгоград (844)278-03-48	Курск (4712)77-13-04	Ростов-на-Дону (863)308-18-15	Тюмень (3452)66-21-18
Вологда (8172)26-41-59	Липецк (4742)52-20-81	Рязань (4912)46-61-64	Ульяновск (8422)24-23-59
Воронеж (473)204-51-73	Магнитогорск (3519)55-03-13	Самара (846)206-03-16	Уфа (347)229-48-12
Екатеринбург (343)384-55-89	Москва (495)268-04-70	Санкт-Петербург (812)309-46-40	Хабаровск (4212)92-98-04
Иваново (4932)77-34-06	Мурманск (8152)59-64-93	Саратов (845)249-38-78	Челябинск (351)202-03-61
Ижевск (3412)26-03-58	Набережные Челны (8552)20-53-41	Севастополь (8692)22-31-93	Череповец (8202)49-02-64
Иркутск (395)279-98-46	Нижний Новгород (831)429-08-12	Симферополь (3652)67-13-56	Ярославль (4852)69-52-93
Россия (495)268-04-70	Киргизия (996)312-96-26-47	Казахстан (7172)727-132	



Qualität von Anfang an.

Technische Daten

BAUFORM

2-teilige Körperkonstruktion (verschraubt), mit zylindrischen Durchgang.

BETÄTIGUNG

90°-Drehung des Handhebels/ Flügelgriffs.

ANSCHLUß

Handhebel

Innengewinde: 1/2"...2", ISO 228

Innen-/ Außengewinde: 1/2"...2", ISO 228

Flügelgriff

Innengewinde: 1/4"...1", ISO 228

Innen-/ Außengewinde: 1/4"...1", ISO 228

BETRIEBSDRUCK

PN 30 (bis 80°C)

Für Betriebstemperaturen über +80°C siehe Druck-Temperatur-Diagramm.

TEMPERATUR

-20°C ... +100°C

WERKSTOFFE

Gehäuse: Messing CW671N, vernickelt

Kugel: Messing CW671N, verchromt

Dichtung: PTFE

Handhebel: Stahl, verchromt mit Kunststoffüberzug, rot

Flügelgriff: Aluminium, rot

Alle Angaben sind freibleibend und unverbindlich!

Specification

DESIGN

Body consists of two screwed parts, cylindrical bore.

OPERATION

Rotation of the handle/ butterfly handle through 90°.

CONNECTION

Handle

Female thread: 1/2"...2", ISO 228

Female-/ Male thread: 1/2"...2", ISO 228

Butterfly handle

Female thread: 1/4"...1", ISO 228

Female-/ Male thread: 1/4"...1", ISO 228

PRESSURE RANGE

PN 30 (up to 80°C)

For higher temperatures please refer to the Pressure-Temperature-Diagram.

TEMPERATURE RANGE

-20°C ... +100°C

MATERIALS

Body: Brass CW671N, nickel-plated

Ball: Brass CW671N, chrome-plated

Seal: PTFE

Handle: Carbon steel, chrome plated plastic coated, red

Butterfly handle: Aluminium, red

The above information is intended for guidance only and the company reserves the right to change any data herein without prior notice!

Artikel:

KB

2-Wege Kugelhahn

PN 30

Messing, vernickelt



Type:

KB

2-way ball valve

PN 30

Brass, nickel-plated



Artikel- u. Bestellangaben: z.B. KB111023

= Kugelhahn, Messing, Handhebel, Innengewinde: 1/2"

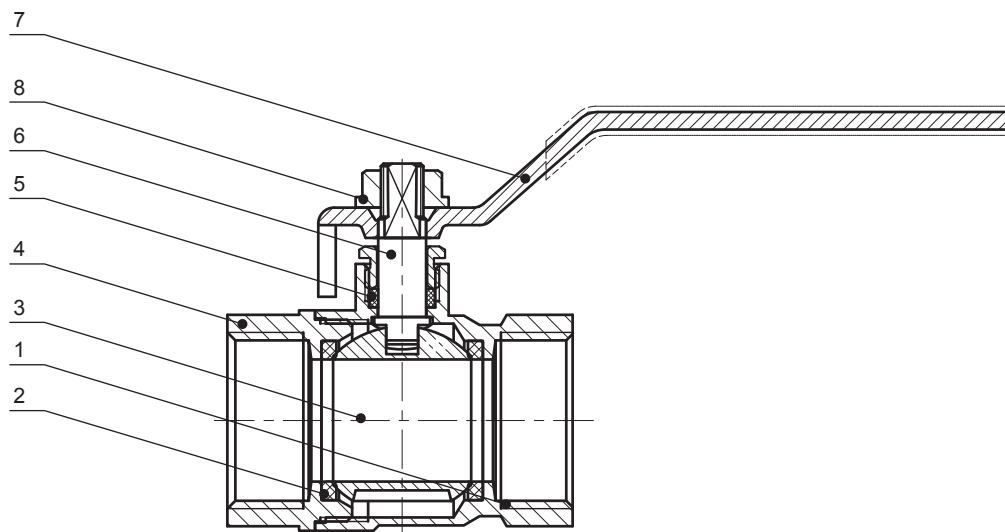
1.+ 2. Stelle Produkt	3.+ 4. Stelle Werkstoffe Gehäuse / Dichtung / Kugel	5. Stelle Betätigung	6. Stelle Zusatzausstattung	7.+ 8. Stelle Anschlussgröße
KB = Kugelhahn	11 = Messing / PTFE / Messing	1 = Handhebel 2 = Flügelgriff	0 = Innengewinde 3 = Innen-/ Außengewinde	21 = 1/4" 22 = 3/8" 23 = 1/2" 24 = 3/4" 25 = 1" 26 = 1 1/4" 27 = 1 1/2" 28 = 2"

Ordering example: e.g. KB111023

= ball-valve, brass, handle, female thread: 1/2"

1.+ 2. Digit Product	3.+ 4. Digit Material Body / seal / ball	5. Digit Operation	6. Digit Options	7.+ 8. Digit Connection size
KB = Ball-valve	11 = Brass / PTFE / Brass	1 = Handle 2 = Butterfly handle	0 = Female thread 3 = Female-/ male thread	21 = 1/4" 22 = 3/8" 23 = 1/2" 24 = 3/4" 25 = 1" 26 = 1 1/4" 27 = 1 1/2" 28 = 2"

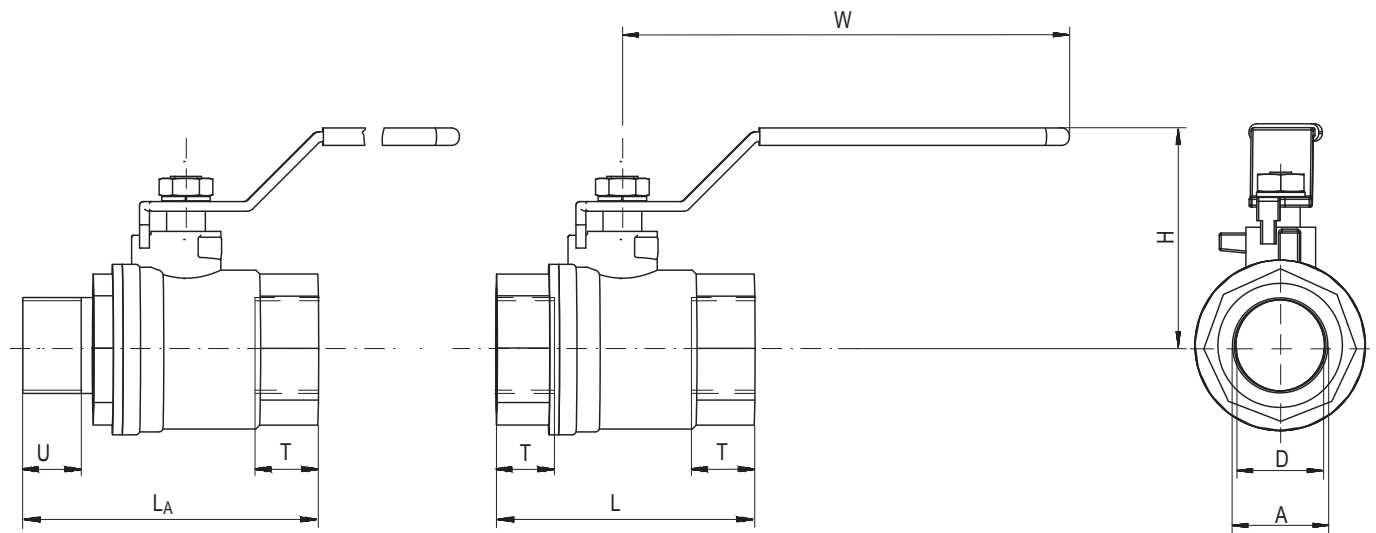
Stückliste / Part List



Nr.	Bezeichnung	Description	Material	Material
1	Gehäuse	Body	Messing CW671N, vernickelt	Brass CW671N, nickel-plated
2	Kugeldichtung	Ball seals	PTFE	PTFE
3	Kugel	Ball	Messing CW671N, verchromt	Brass CW671N, chrome-plated
4	Anschlussende	Connection end	Messing CW671N, vernickelt	Brass CW671N, nickel-plated
5	Spindeldichtung	Stem seal	PTFE	PTFE
6	Spindel	Stem	Messing vernickelt	Brass nickel-plated
7	• Handhebel • Flügelgriff	• Handle • Butterfly handle	• Stahl, verchromt mit Kunststoffgriff • Aluminium	• Steel, chrome-plated, plastic coated • Aluminium
8	Sechskantschraube	Hexagon screw	Messing vernickelt	Brass nickel-plated

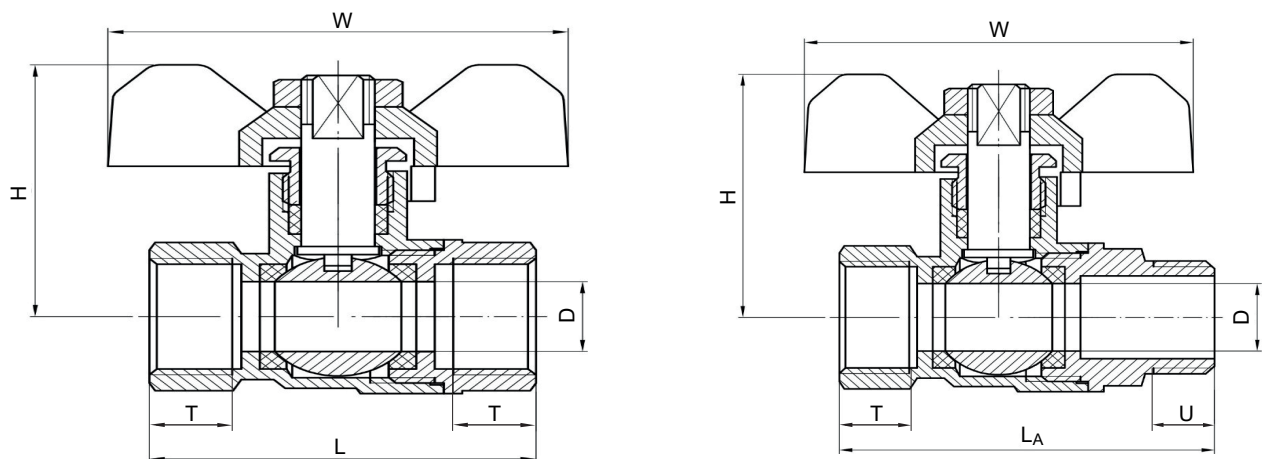


Abmessungen Kugelhahn mit Handhebel / Dimensions ball valve with handle



A	D [mm]	L [mm]	LA [mm]	H [mm]	W [mm]	T* [mm]	U* [mm]	M [kg]	MA [kg]
1/2"	13,5	47,5	54,5	47,6	86	10,6	11,4	0,165	0,174
3/4"	18,5	54,1	61,1	53	86	11,5	12	0,235	0,251
1"	23	65	73,5	59,2	115	14,5	16	0,377	0,413
1 1/4"	29	73,1	81,8	67,5	130	14,5	16,5	0,589	0,642
1 1/2"	37	80,9	90,4	75	130	15,2	16,5	0,763	0,793
2"	47	98	108	89,5	166,5	16,8	18,5	1,289	1,357

Abmessungen Kugelhahn mit Flügelgriff / Dimensions ball valve with butterfly handle

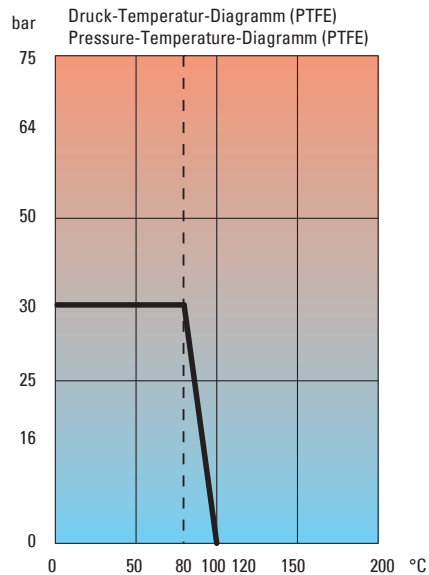


A	D [mm]	L [mm]	LA [mm]	H [mm]	W [mm]	T* [mm]	U* [mm]	M [kg]	MA [kg]
1/4"	8	40,5	49,6	34	53	10,5	11	0,100	0,110
3/8"	10	43,8	51,5	35,3	53	10,5	11	0,114	0,123
1/2"	13,5	47,5	54,5	37,9	53	10,5	11	0,141	0,149
3/4"	18,5	54,1	61,1	41,2	53	11,5	12	0,204	0,220
1"	23	65	73,5	51	70	14,5	16	0,329	0,364

* = Die nutzbare Gewindelänge kann abweichen /
the useful thread length can alternate



Druck-Temperatur-Diagramm / Pressure-Temperature-Diagramm



Richtlinie 2006/42/EG über Maschinen / Directive 2006/42/EC on machinery

Hinweis

Bei den in dieser Dokumentation beschriebenen Produkten, in der von uns gelieferten Form handelt es sich um unvollständige Maschinen gemäß Artikel 2 Absatz g im Sinne der Richtlinie 2006/42/EG über Maschinen, deren Inbetriebnahme solange untersagt ist, bis festgestellt wurde, dass die Maschinen, in die die unvollständigen Maschinen eingebaut wurden, den Bestimmungen der Richtlinie 2006/42/EG über Maschinen entspricht.

Beachten Sie hierzu auch die Einbauerklärung und die Einbauanleitung.

Advice

The products described in this documentation in the conditions of our delivery are partly completed machinery according to annex 2 paragraph g of the directive 2006/42/EC on machinery, which must not be put into service until the final machinery into which it is to be incorporated has been declared in conformity with the provisions of the Directive 2006/42/EC on machinery, where appropriate.

Please take notice to the Declaration of incorporation and the assembly instruction.



По вопросам продаж и поддержки обращайтесь:

Алматы (7273)495-231	Казань (843)206-01-48	Новокузнецк (3843)20-46-81	Смоленск (4812)29-41-54
Архангельск (8182)63-90-72	Калининград (4012)72-03-81	Новосибирск (383)227-86-73	Сочи (862)225-72-31
Астрахань (8512)99-46-04	Калуга (4842)92-23-67	Омск (3812)21-46-40	Ставрополь (8652)20-65-13
Барнаул (3852)73-04-60	Кемерово (3842)65-04-62	Орел (4862)44-53-42	Сургут (3462)77-98-35
Белгород (4722)40-23-64	Киров (8332)68-02-04	Оренбург (3532)37-68-04	Тверь (4822)63-31-35
Брянск (4832)59-03-52	Краснодар (861)203-40-90	Пенза (8412)22-31-16	Томск (3822)98-41-53
Владивосток (423)249-28-31	Красноярск (391)204-63-61	Пермь (342)205-81-47	Тула (4872)74-02-29
Волгоград (844)278-03-48	Курск (4712)77-13-04	Ростов-на-Дону (863)308-18-15	Тюмень (3452)66-21-18
Вологда (8172)26-41-59	Липецк (4742)52-20-81	Рязань (4912)46-61-64	Ульяновск (8422)24-23-59
Воронеж (473)204-51-73	Магнитогорск (3519)55-03-13	Самара (846)206-03-16	Уфа (347)229-48-12
Екатеринбург (343)384-55-89	Москва (495)268-04-70	Санкт-Петербург (812)309-46-40	Хабаровск (4212)92-98-04
Иваново (4932)77-34-06	Мурманск (8152)59-64-93	Саратов (845)249-38-78	Челябинск (351)202-03-61
Ижевск (3412)26-03-58	Набережные Челны (8552)20-53-41	Севастополь (8692)22-31-93	Череповец (8202)49-02-64
Иркутск (395)279-98-46	Нижний Новгород (831)429-08-12	Симферополь (3652)67-13-56	Ярославль (4852)69-52-93
Россия (495)268-04-70	Киргизия (996)312-96-26-47	Казахстан (7172)727-132	