

AG, AL

Технические характеристики

По вопросам продаж и поддержки обращайтесь:

Алматы (7273)495-231	Казань (843)206-01-48	Новокузнецк (3843)20-46-81	Смоленск (4812)29-41-54
Архангельск (8182)63-90-72	Калининград (4012)72-03-81	Новосибирск (383)227-86-73	Сочи (862)225-72-31
Астрахань (8512)99-46-04	Калуга (4842)92-23-67	Омск (3812)21-46-40	Ставрополь (8652)20-65-13
Барнаул (3852)73-04-60	Кемерово (3842)65-04-62	Орел (4862)44-53-42	Сургут (3462)77-98-35
Белгород (4722)40-23-64	Киров (8332)68-02-04	Оренбург (3532)37-68-04	Тверь (4822)63-31-35
Брянск (4832)59-03-52	Краснодар (861)203-40-90	Пенза (8412)22-31-16	Томск (3822)98-41-53
Владивосток (423)249-28-31	Красноярск (391)204-63-61	Пермь (342)205-81-47	Тула (4872)74-02-29
Волгоград (844)278-03-48	Курск (4712)77-13-04	Ростов-на-Дону (863)308-18-15	Тюмень (3452)66-21-18
Вологда (8172)26-41-59	Липецк (4742)52-20-81	Рязань (4912)46-61-64	Ульяновск (8422)24-23-59
Воронеж (473)204-51-73	Магнитогорск (3519)55-03-13	Самара (846)206-03-16	Уфа (347)229-48-12
Екатеринбург (343)384-55-89	Москва (495)268-04-70	Санкт-Петербург (812)309-46-40	Хабаровск (4212)92-98-04
Иваново (4932)77-34-06	Мурманск (8152)59-64-93	Саратов (845)249-38-78	Челябинск (351)202-03-61
Ижевск (3412)26-03-58	Набережные Челны (8552)20-53-41	Севастополь (8692)22-31-93	Череповец (8202)49-02-64
Иркутск (395)279-98-46	Нижний Новгород (831)429-08-12	Симферополь (3652)67-13-56	Ярославль (4852)69-52-93
Россия (495)268-04-70	Киргизия (996)312-96-26-47	Казахстан (7172)727-132	



Qualität von Anfang an.

Technische Daten

BAUFORM

2-teilige Körperkonstruktion (verschraubt), Schwermodell, wartungsfrei, mit vollem Durchgang, ab 1/2" mit Stempelung nach AD-Merkblatt A4.

BETÄTIGUNG

90°-Drehung des Handhebels oder des Flügelgriffes (um jeweils 180° gegen die Spindel versetzbar).

ANSCHLUß

Innengewinde 1/4" bis 2" nach ISO 228

BETRIEBSDRUCK

Nennndruck (siehe Tabelle Seite 3) bis +80°C. Bei Betriebstemperaturen über +80°C siehe Druck-Temperatur-Diagramm.

TEMPERATUR

-20°C bis max. +120°C.

WERKSTOFFE

Gehäuse:	Messing-vernickelt
Kugel:	Messing-hartverchromt
Kugeldichtung:	PTFE
Spindeldichtung:	FKM
Handhebel:	Alulegierung (epoxydlackiert blau)

ZUSATZAUSSTATTUNG

Sonderausführungen, Spindelverlängerung

Alle Angaben sind freibleibend und unverbindlich.

Specification

DESIGN

Body consists of 2 screwed parts, heavy-modell, maintenance free, full bore, from 1/2" stamped according to AD-approval A4.

OPERATION

Rotation of the handle or butterfly handle through 90°. (Handle is reversible through 180°).

CONNECTION

Female thread 1/4" - 2" according to ISO 228

PRESSURE RANGE

Nominal pressure (see table page 3) up to +80°C. For higher temperatures please refer to the Pressure-Temperature-Diagram.

TEMPERATURE RANGE

-20°C up to +120°C.

MATERIALS

Body:	Brass (nickel-plated)
Ball:	Brass (chrome-plated)
Ball seal:	PTFE
Spindle seal:	FKM
Handle:	Aluminium alloy (epoxy coating blue)

OPTIONS

Special types, spindle elongation

The above information is intended for guidance only and the company reserves the right to change any data herein without prior notice!

Artikel:
AG

2-Wege Kugelhahn
Voller Durchgang
PN 30 / PN 32 / PN 40

Messing



Type:
AG

2-Way Ball Valve
Full bore
PN 30 / PN 32 / PN 40

Brass



Artikel- u. Bestellungenaben: z.B. AG111025

= 2-Wege Kugelhahn, Messing / PTFE-FKM, mit Handhebel, Innen- / Innengewinde: 1"

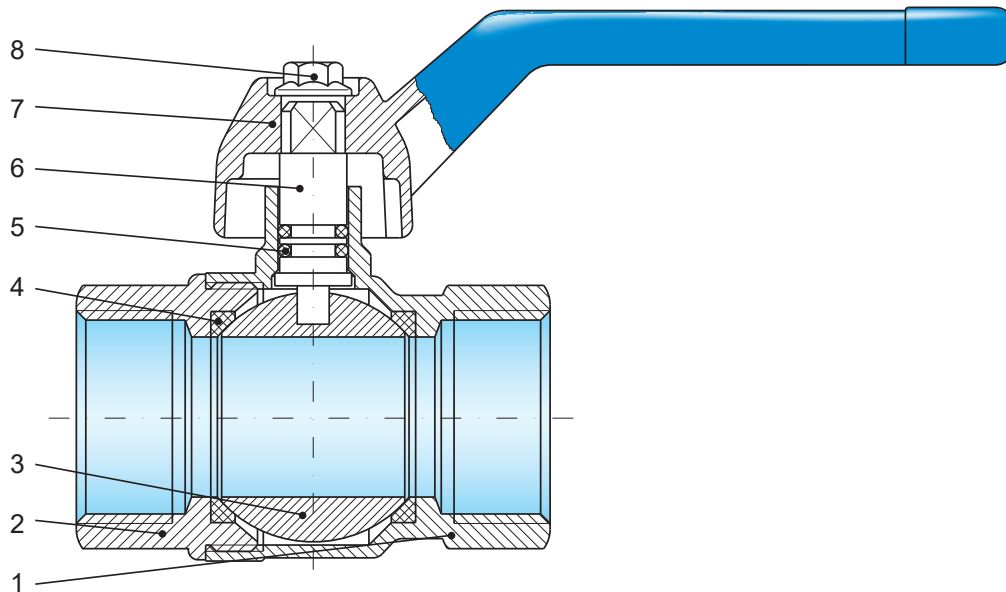
1.+ 2. Stelle Produkt	3.+ 4. Stelle Werkstoffe Gehäuse/ Dichtung/ Kugel	5. Stelle Betätigung	6. Stelle Gewinde	7.+ 8. Stelle Anschlußgröße (nach ISO 228)
AG= 2-Wege Kugelhahn, Schwermodell, voller Durchgang	11 = Messing / PTFE-FKM / Messing	1 = Handhebel	0 = Innen- / Innengewinde	21 = 1/4" 22 = 3/8" 23 = 1/2" 24 = 3/4" 25 = 1" 26 = 1 1/4" 27 = 1 1/2" 28 = 2"

Ordering example: e.g. AG111025

= 2-way ball-valve, brass / PTFE-FKM / brass, with handle, female / female B.S.P. thread: 1"

1.+ 2. Digit Product	3.+ 4. Digit Material Body / Seal / Ball	5. Digit Operation	6. Digit Connection	7.+ 8. Digit Connection size (acc. to ISO 228)
AG= 2-way ball-valve, heavy model, full bore	11 = Brass / PTFE-FKM / brass	1 = Alu handle	0 = Female / female thread	21 = 1/4" 22 = 3/8" 23 = 1/2" 24 = 3/4" 25 = 1" 26 = 1 1/4" 27 = 1 1/2" 28 = 2"

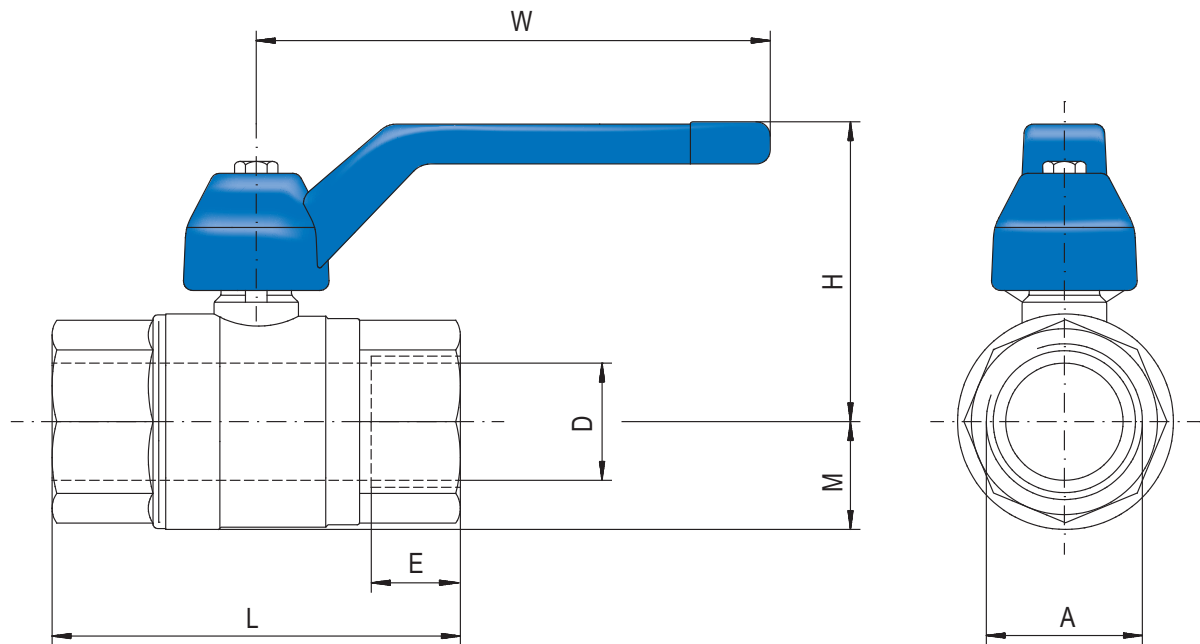
Stückliste / Parts list



Pos.	Bezeichnung / Description		Material / Material	
1	Gehäuse	Body	Messing, vernickelt	Brass, nickel-plated
2	Anschlussende	Connection end	Messing, verchromt	Brass, chrome-plated
3	Kugel	Ball	Messing, hartverchromt	Brass, chrome-plated
4	Kugeldichtung	Ball seals	PTFE	PTFE
5	Spindeldichtung	Stem seals	FKM	FKM
6	Spindel	Stem	Messing, verchromt	Brass, chrome
7	Handhebel	Handle	Aluminium, epoxydlackiert	Aluminium alloy, epoxy coated
8	Sechskantschraube	Hexagon screw	Stahl, verzinkt	Carbon steel, zink-plated

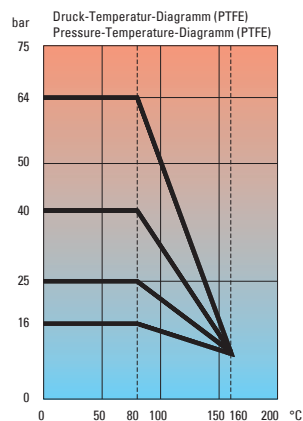


Abmessungen / Dimension



A	D	L	H	M	W	E	PN	
["]	[mm]	[mm]	[mm]	[mm]	[mm]	[mm]	[bar]	[kg]
1/4	6	50	32	10	75	14	40	0,11
3/8	10	50	42	12,5	75	14	40	0,12
1/2	15	65	50	16	90	17	40	0,24
3/4	20	75	53	19	90	19	40	0,35
1	25	86	62	23	120	21	40	0,64
1 1/4	32	95	70	28	120	22	32	1,00
1 1/2	38	101	78	35	150	22	30	1,11
2	47	120	85	42	150	25	30	1,97

Druck-Temperatur-Diagramm / Pressure-Temperature-Diagramm



Hinweis

Bei den in dieser Dokumentation beschriebenen Produkten, in der von uns gelieferten Form, handelt es sich weder um Maschinen gemäß Artikel 2 Absatz a noch um unvollständige Maschinen gemäß Artikel 2 Absatz g im Sinne der Richtlinie 2006/42/EG über Maschinen.

Advice

The products described in this documentation in the conditions of our delivery are no machinery according to annex 2 paragraph a respectively no partly completed machinery according to annex 2 paragraph g of the directive 2006/42/EC on machinery.





Qualität von Anfang an.

Technische Daten

BAUFORM

Kugelhahn mit Entlastungsbohrung in der Kugel für Druckluftanwendungen.
2-teilige Körperkonstruktion (verschraubt) mit Entleerungsbohrung auf der Unterseite.

BETÄTIGUNG

90°-Drehung des Handhebels
(um jeweils 180° gegen die Spindel versetzbar).

HANDHEBEL (GILT NUR BIS 1")

Der Handhebel kann mittels einer Schieb-
hülse in AUF- oder ZU-Stellung mit einem Vor-
hängeschloss (gehört nicht zum Lieferumfang)
abgeschlossen werden.

ANSCHLUSS

Innengewinde 1/4" ... 2", ISO 7/1 (DIN 2999)

MEDIUM

Druckluft

BETRIEBSDRUCK

Nennndruck PN 12

TEMPERATUR

0°C ... +60°C.

WERKSTOFFE

Gehäuse: Messing-vernickelt
Kugel: Messing-hartverchromt
Kugeldichtung: PTFE
Spindeldichtung: PTFE

Alle Angaben sind freibleibend und
unverbindlich.

Specification

DESIGN

Ball valve with drain bore inside the ball for
compressed air applications.
Body consists of 2 screwed parts with drain
bore at the bottom side.

OPERATION

Rotation of the handle through 90°. (Handle is
reversible through 180°).

HANDLE (ONLY UP TO 1")

The handle is lockable by a sliding collar with a
padlock (not part of the shipment) in OPEN- or
CLOSE-position.

CONNECTION

Female thread 1/4" ... 2", ISO 7/1 (DIN 2999)

MEDIUM

compressed air

PRESSURE RANGE

Nominal pressure PN 12

TEMPERATURE RANGE

0°C ... +60°C.

MATERIALS

Body: Brass (nickle-plated)
Ball: Brass (chrome-plated)
Ball seal: PTFE
Spindle seal: PTFE

The above information is intended for guidance
only and the company reserves the right to
change any data herein without prior notice!

Artikel:

AL

2-Wege Kugelhahn
mit Entleerungsbohrung
PN 12

Messing



Type:

AL

2-Way ball valve
with drain bore
PN 12

Brass



Artikel- u. Bestellungenaben: z.B. AL111025

= 2-Wege Kugelhahn mit Entleerungsbohrung, Messing / PTFE-NBR, mit Handhebel, Innengewinde: 1"

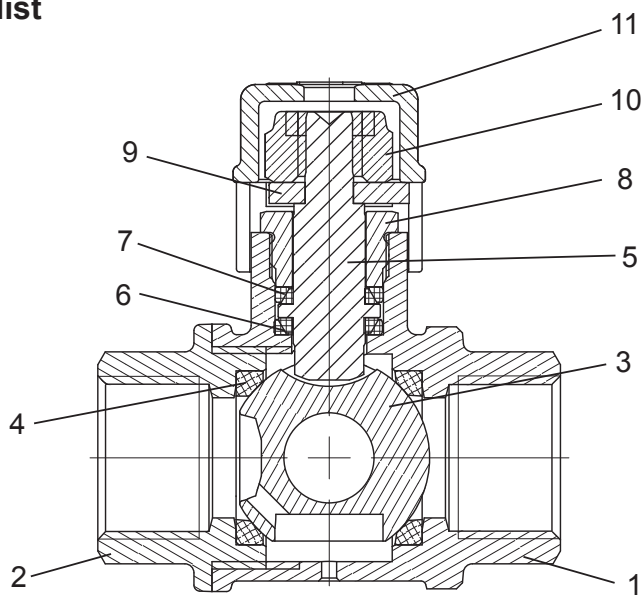
1.+ 2. Stelle Produkt	3.+ 4. Stelle Werkstoffe Gehäuse/ Dichtung/ Kugel	5. Stelle Betätigung	6. Stelle Gewinde	7.+ 8. Stelle Anschlussgröße
AL = 2-Wege Kugelhahn mit Entleerungsbohrung	11 = Messing / PTFE / Messing	1 = Handhebel (schwarz) 3 = Handhebel abschließbar (bis 1")	0 = Innen- / Innengewinde	21 = 1/4" 22 = 3/8" 23 = 1/2" 24 = 3/4" 25 = 1" 26 = 1 1/4" 27 = 1 1/2" 28 = 2"

Ordering example: e.g. AL111025

= 2-way ball-valve with drain bore, brass / PTFE-NBR / brass, with handle, female / female thread: 1"

1.+ 2. Digit Product	3.+ 4. Digit Material Body / Seal / Ball	5. Digit Operation	6. Digit Connection	7.+ 8. Digit Connection size
AL = 2-way ball valve with drain bore	11 = Brass / PTFE / Brass	1 = Handle (black) 3 = Handel lockable (up to 1")	0 = Female- / Female thread	21 = 1/4" 22 = 3/8" 23 = 1/2" 24 = 3/4" 25 = 1" 26 = 1 1/4" 27 = 1 1/2" 28 = 2"

Stückliste / Parts list

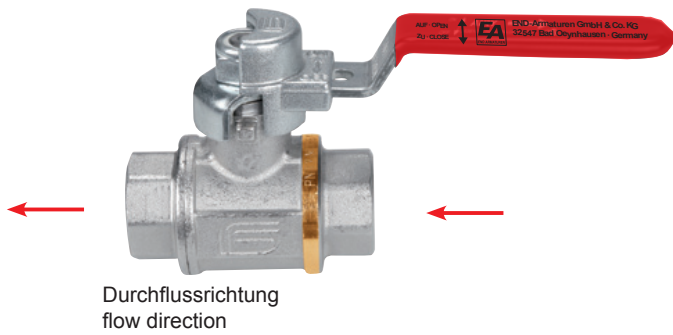


Pos.	Bezeichnung / Description		Material / Material	
1	Gehäuse	Body	Messing, vernickelt (aussen)	Brass, nickel-plated (external)
2	Anschlussende	Connection end	Messing, vernickelt (aussen)	Brass, nickel-plated (external)
3	Kugel	Ball	Messing, hartverchromt	Brass, chrome-plated
4	Kugeldichtung	Ball seals	PTFE	PTFE
5	Spindel	Stem	Messing	Brass
6	Spindeldichtung	Stem seals	PTFE	PTFE
7	Spindeldichtung	Stem seals	PTFE	PTFE
8	Stopfbuchse	Gland	Messing	Brass
9	Handhebel	Lever	• Stahl verzinkt, bis 1" mit Kunststoffüberzug • Aluminium, lackiert ab 1 1/4"	• Carbon steel, zinc-plated up to 1" plastic coated • Aluminium, lacquered from 1 1/4"
10	Sechskantschraube	Hexagon screw	Stahl, verzinkt	Carbon steel, zinc-plated
11	Sperrsystem (nur bis 1")	Closing cap (only up to 1")	Stahl verzinkt	Carbon steel, zinc-plated



Funktion / Operation

Kugelhahn geöffnet
ball valve open



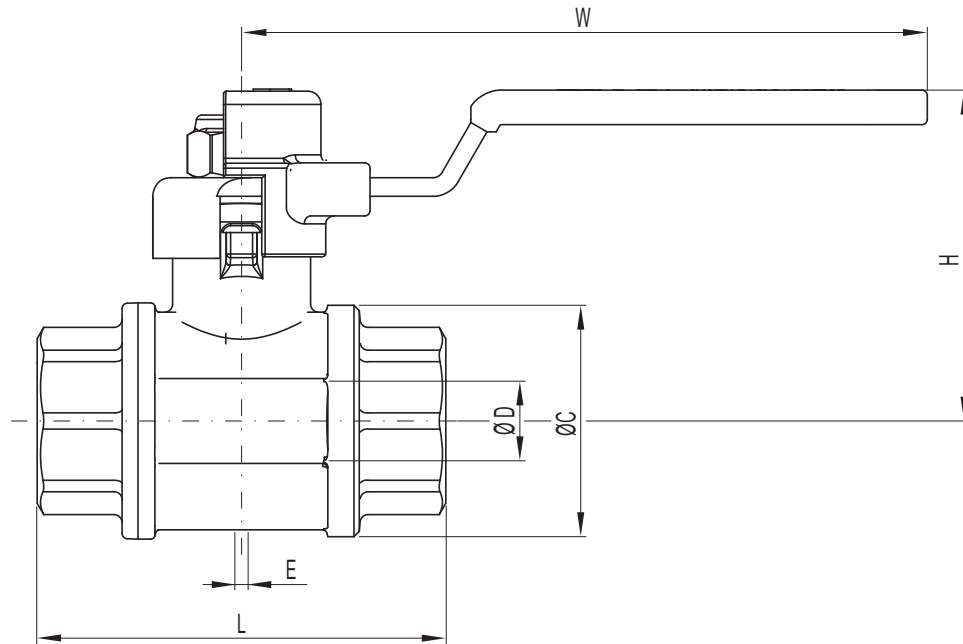
Durchflussrichtung
flow direction

Kugelhahn geschlossen
ball valve closed



Druckentlastung
pressure relief

Abmessungen / Dimension AL1130xx



A	ØD	ØC	L	H	W	ØE
1/4	10	29	53	50	105	2,5
3/8	10	29	55	50	105	2,5
1/2	15	36	69	53	105	2,5
3/4	20	45	77	62	129	2,5
1	25	53	89	66	129	2,5
1 1/4	32	65	104	98	150	2,5
1 1/2	40	79	114	109	150	2,5
2	50	96	134	119	175	2,5

Hinweis

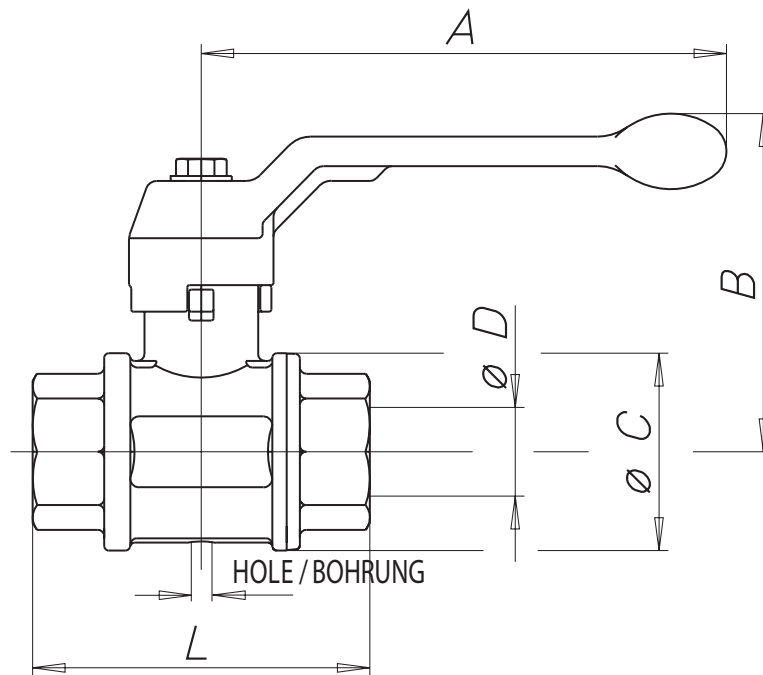
Bei den in dieser Dokumentation beschriebenen Produkten, in der von uns gelieferten Form, handelt es sich weder um Maschinen gemäß Artikel 2 Absatz a noch um unvollständige Maschinen gemäß Artikel 2 Absatz g im Sinne der Richtlinie 2006/42/EG über Maschinen.

Advice

The products described in this documentation in the conditions of our delivery are no machinery according to annex 2 paragraph a respectively no partly completed machinery according to annex 2 paragraph g of the directive 2006/42/EC on machinery.



Abmessungen / Dimension AL1110xx



A	ØD	ØC	L	B	A	ØE
1/4	10	29	52	61	100	2,5
3/8	10	29	55	61	100	2,5
1/2	15	36	69	64	100	2,5
3/4	20	45	77	76	120	2,5
1	25	54	89	80	120	2,5
1 1/4	32	65	103	98	150	2,5
1 1/2	40	79	114	104	150	2,5
2	50	96	134	119	175	2,5

Hinweis

Bei den in dieser Dokumentation beschriebenen Produkten, in der von uns gelieferten Form, handelt es sich weder um Maschinen gemäß Artikel 2 Absatz a noch um unvollständige Maschinen gemäß Artikel 2 Absatz g im Sinne der Richtlinie 2006/42/EG über Maschinen.

Advice

The products described in this documentation in the conditions of our delivery are no machinery according to annex 2 paragraph a respectively no partly completed machinery according to annex 2 paragraph g of the directive 2006/42/EC on machinery.



По вопросам продаж и поддержки обращайтесь:

Алматы (7273)495-231	Казань (843)206-01-48	Новокузнецк (3843)20-46-81	Смоленск (4812)29-41-54
Архангельск (8182)63-90-72	Калининград (4012)72-03-81	Новосибирск (383)227-86-73	Сочи (862)225-72-31
Астрахань (8512)99-46-04	Калуга (4842)92-23-67	Омск (3812)21-46-40	Ставрополь (8652)20-65-13
Барнаул (3852)73-04-60	Кемерово (3842)65-04-62	Орел (4862)44-53-42	Сургут (3462)77-98-35
Белгород (4722)40-23-64	Киров (8332)68-02-04	Оренбург (3532)37-68-04	Тверь (4822)63-31-35
Брянск (4832)59-03-52	Краснодар (861)203-40-90	Пенза (8412)22-31-16	Томск (3822)98-41-53
Владивосток (423)249-28-31	Красноярск (391)204-63-61	Пермь (342)205-81-47	Тула (4872)74-02-29
Волгоград (844)278-03-48	Курск (4712)77-13-04	Ростов-на-Дону (863)308-18-15	Тюмень (3452)66-21-18
Вологда (8172)26-41-59	Липецк (4742)52-20-81	Рязань (4912)46-61-64	Ульяновск (8422)24-23-59
Воронеж (473)204-51-73	Магнитогорск (3519)55-03-13	Самара (846)206-03-16	Уфа (347)229-48-12
Екатеринбург (343)384-55-89	Москва (495)268-04-70	Санкт-Петербург (812)309-46-40	Хабаровск (4212)92-98-04
Иваново (4932)77-34-06	Мурманск (8152)59-64-93	Саратов (845)249-38-78	Челябинск (351)202-03-61
Ижевск (3412)26-03-58	Набережные Челны (8552)20-53-41	Севастополь (8692)22-31-93	Череповец (8202)49-02-64
Иркутск (395)279-98-46	Нижний Новгород (831)429-08-12	Симферополь (3652)67-13-56	Ярославль (4852)69-52-93
Россия (495)268-04-70	Киргизия (996)312-96-26-47	Казахстан (7172)727-132	

Эл. почта efg@nt-rt.ru || Сайт: <https://end.nt-rt.ru/>